

Anlageziele

Die Anlagestrategie „u55“ steht den Versorgungsanwärtern im Rahmen der Ansparphase bis zur Vollendung des 55. Lebensjahres zur Verfügung. Sie setzt sich aus einem, nach Regionen und Anlageklassen, diversifizierten Fondsportfolio mit einer Nachhaltigkeitsstrategie sowie einem Rententeil, einem Sicherungsprodukt und freier Liquidität zusammen. Mit einer strategischen Aktienquote von über 50% nutzt diese Anlagestrategie die Chancen der zugrundeliegenden Aktienmärkte.

Wertentwicklung in %

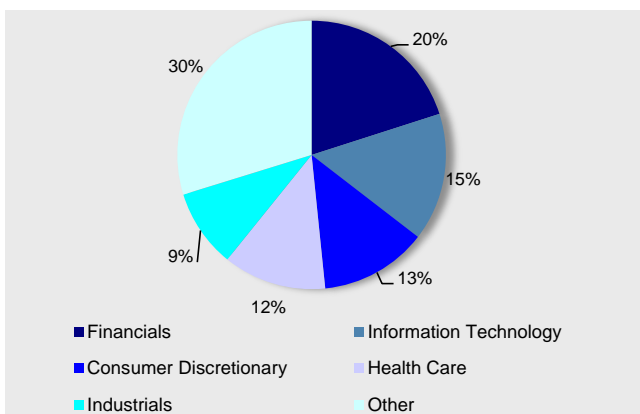
aktueller Monat	0,2%
Laufendes Jahr	-3,5%
1 Jahr	-7,5%
3 Jahre (p.a.)	5,0%
seit Auflage	94,7%
seit Auflage (p.a.)	5,3%
Auflegedatum: 28.02.2003	

Marktumfeld und -ausblick

Im Februar zeigten sich die Kurse für den internationalen Aktienmarkt wieder stabiler, als zum Jahresanfang. Der Rendite für Aktieninvestments belief sich auf 0%, während die europäischen Rentenmärkte mit einem Plus von 0,8% die guten Renditezahlen zum Jahresanfang weiter ausbauen konnte.

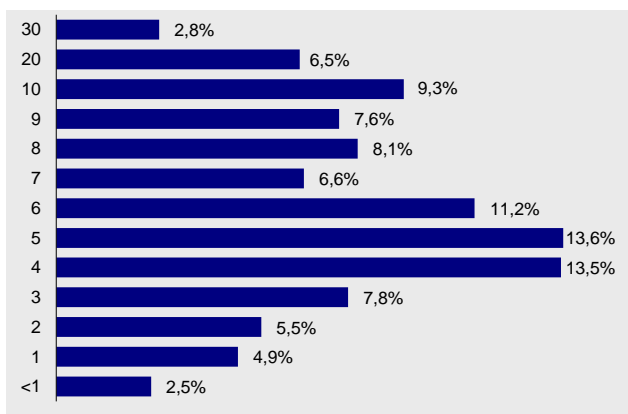
MetallRente FONDS PORTFOLIO

Struktur nach Sektoren

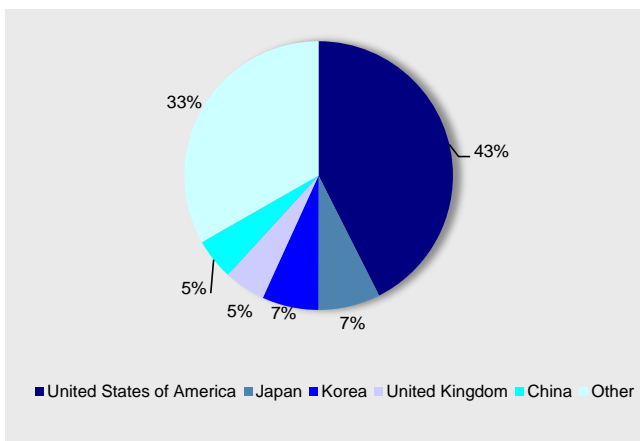


Rentenfonds

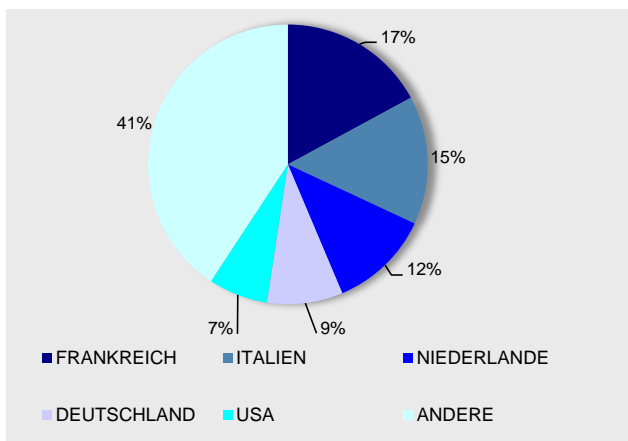
Struktur nach Laufzeiten



Struktur nach Ländern



Struktur nach Ländern



Größten Positionen

APPLE INC	1,39%
SAMSUNG ELECTR-GDR	1,26%
CHINA MOBILE LTD	0,94%
ALTRIA GROUP INC	0,74%
KIA MOTORS CORP	0,70%

Kennzahlen / Kosten

MODIFIED DURATION (ohne Kasse)	6,2
DURCHSCHN. RESTLAUFZEIT IN JAHREN	7,2
Ausgabeaufschlag in Prozent:	0,0
Verwaltungsvergütung in Prozent des Anlagevolumens p.a.:	0,7
Weitere Kosten für die zugrunde liegenden Investments in Prozent des Anlagevolumens p.a.:	0,28

Anlageziele

Die Anlagestrategie „55+“ steht den Versorgungsanwärtern im Rahmen der Ansparphase nach der Vollendung des 55. Lebensjahres und vor der Vollendung des 58. Lebensjahres zur Verfügung. Sie setzt sich aus einem, nach Regionen und Anlageklassen, diversifizierten Fondsportfolio mit einer Nachhaltigkeitsstrategie sowie einem Rententeil, einem Sicherungsprodukt und freier Liquidität zusammen. Mit einer Aktienquote von bis zu 50% profitiert diese Anlagestrategie sowohl vom Wachstum der Aktienmärkte als auch vom Ertrag festverzinslicher Wertpapiere.

Wertentwicklung in %

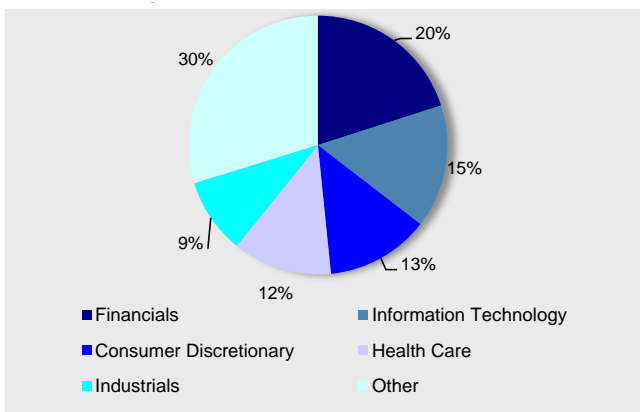
aktueller Monat	0,4%
Laufendes Jahr	-1,3%
1 Jahr	-3,9%
3 Jahre (p.a.)	4,4%
seit Auflage	65,2%
seit Auflage (p.a.)	3,9%
Auflegedatum: 28.02.2003	

Marktumfeld und -ausblick

Im Februar zeigten sich die Kurse für den internationalen Aktienmarkt wieder stabiler, als zum Jahresanfang. Der Rendite für Aktieninvestments belief sich auf 0%, während die europäischen Rentenmärkte mit einem Plus von 0,8% die guten Renditezahlen zum Jahresanfang weiter ausbauen konnte.

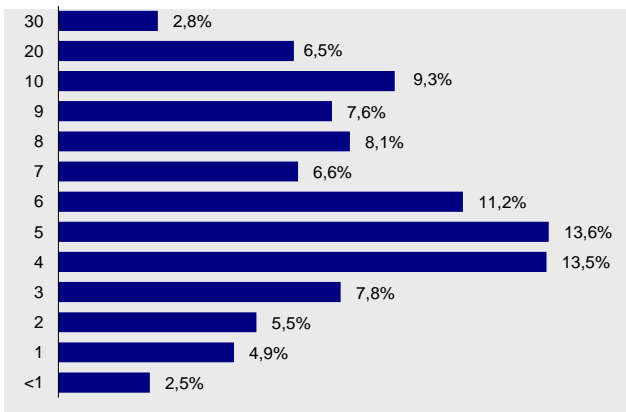
MetallRente FONDS PORTFOLIO

Struktur nach Sektoren

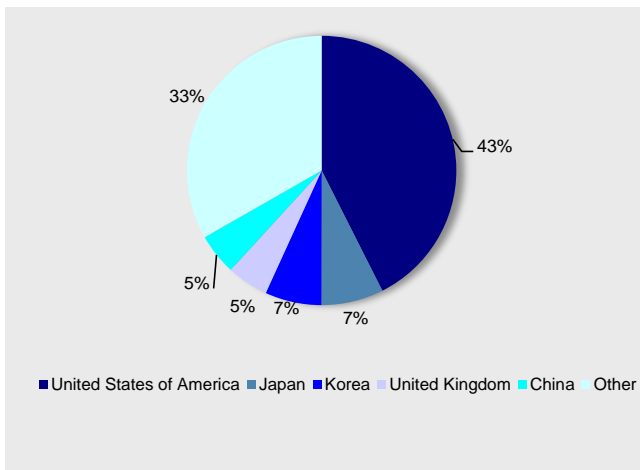


Rentenfonds

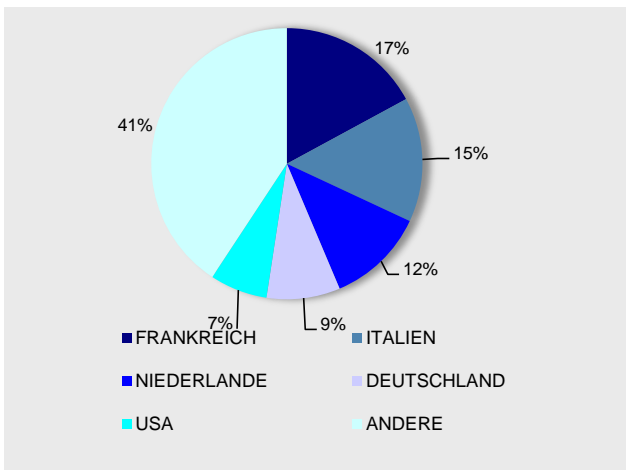
Struktur nach Laufzeiten



Struktur nach Ländern



Struktur nach Ländern



Größten Positionen

APPLE INC	1,39%
SAMSUNG ELECTR-GDR	1,26%
CHINA MOBILE LTD	0,94%
ALTRIA GROUP INC	0,74%
KIA MOTORS CORP	0,70%

Kennzahlen / Kosten

MODIFIED DURATION (ohne Kasse)	6,2
DURCHSCHN. RESTLAUFZEIT IN JAHREN	7,2
Ausgabeaufschlag in Prozent:	0,0
Verwaltungsvergütung in Prozent des Anlagevolumens p.a.:	0,7
Weitere Kosten für die zugrunde liegenden Investments in Prozent des Anlagevolumens p.a.:	0,20

Anlageziele

Die Anlagestrategie „58+“ steht den Versorgungsanwärtern im Rahmen der Ansparphase nach der Vollendung des 58. Lebensjahres zur Verfügung. Sie setzt sich aus einem Sicherungsprodukt und der kurzfristigen Renten bzw. Geldmarktanlage zusammen. Seit Oktober 2013 erfolgt eine Beimischung von Aktien in geringem Umfang. Die Strategie „58+“ ist weiterhin auf die Minimierung des Anlagerisikos und gleichmäßigen Wertzuwachs ausgerichtet.

Wertentwicklung in %

aktueller Monat	0,4%
Laufendes Jahr	0,3%
1 Jahr	0,1%
3 Jahre (p.a.)	3,5%
seit Auflage	54,6%
seit Auflage (p.a.)	3,4%
Auflagedatum: 28.02.2003	

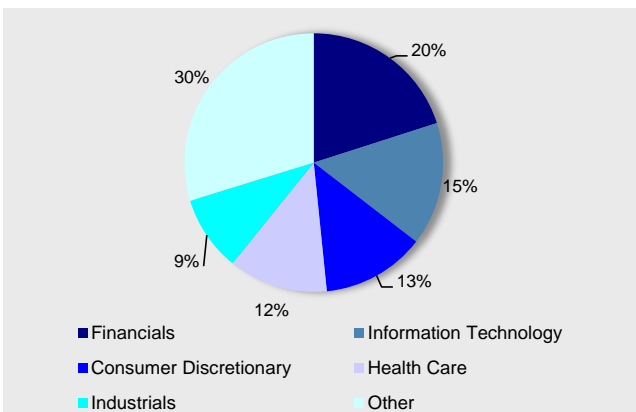
Marktumfeld und -ausblick

Im Februar zeigten sich die Kurse für den internationalen Aktienmarkt wieder stabiler, als zum Jahresanfang. Der Rendite für Aktieninvestments belief sich auf 0%, während die europäischen Rentenmärkte mit einem Plus von 0,8% die guten Renditezahlen zum Jahresanfang weiter ausbauen konnte.

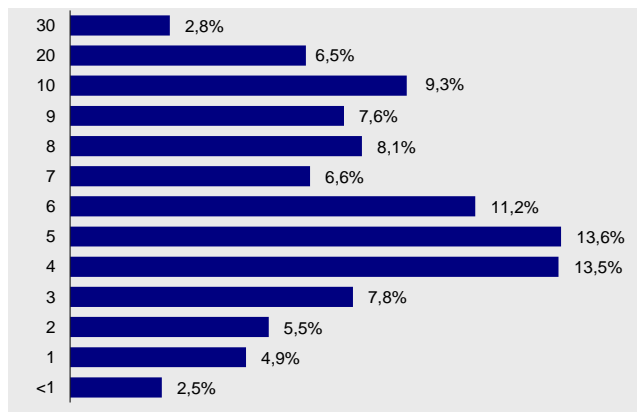
MetallRente FONDS PORTFOLIO

Rentenfonds

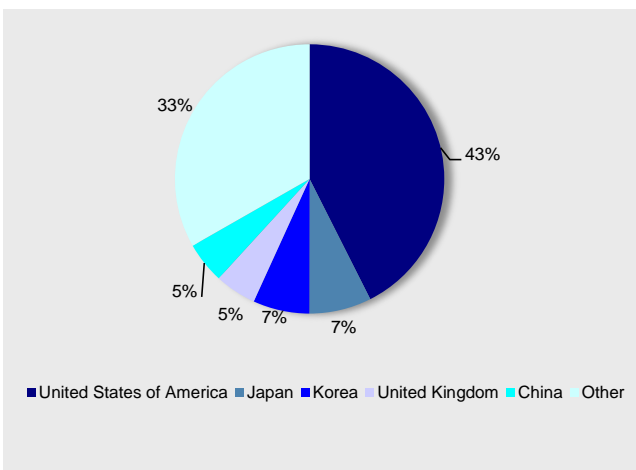
Struktur nach Sektoren



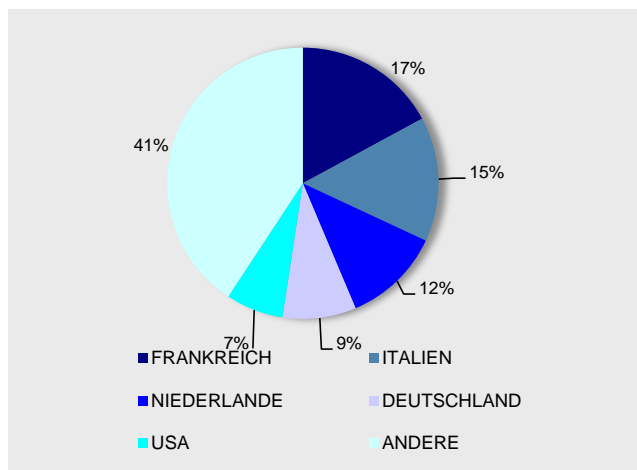
Struktur nach Laufzeiten



Struktur nach Ländern



Struktur nach Ländern



Größten Positionen

APPLE INC	1,39%
SAMSUNG ELECTR-GDR	1,26%
CHINA MOBILE LTD	0,94%
ALTRIA GROUP INC	0,74%
KIA MOTORS CORP	0,70%

Kennzahlen / Kosten

MODIFIED DURATION (ohne Kasse)	6,2
DURCHSCHN. RESTLAUFZEIT IN JAHREN	7,2
Ausgabeaufschlag in Prozent:	0,0
Verwaltungsvergütung in Prozent des Anlagevolumens p.a.:	0,7
Weitere Kosten für die zugrunde liegenden Investments in Prozent des Anlagevolumens p.a.:	0,28