

### Monatsbericht Anlagestrategie "u55"

Stand: Ende August 2006

#### Anlageziele

Die Anlagestrategie „u55“ steht den Versorgungsanwärtern im Rahmen der Ansparphase bis zur Vollendung des 55. Lebensjahres zur Verfügung. Sie setzt sich aus einem gemischten, europäischen, Aktien und Renten enthaltenden Spezialfonds, einem Sicherungsprodukt und freier Liquidität zusammen. Mit einer Aktienquote von über 50% nutzt diese Anlagestrategie die Chancen der zugrunde liegenden Aktienmärkte.

#### Wertentwicklung in %

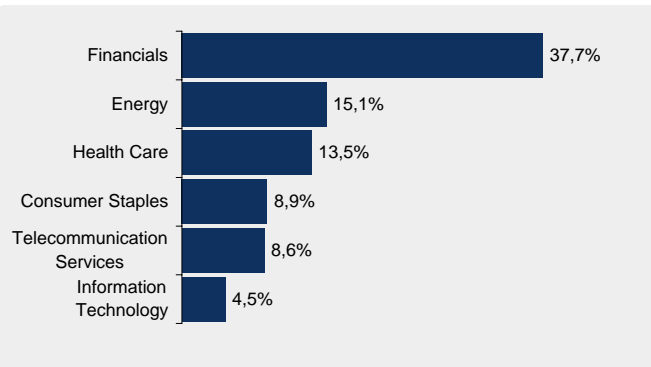
|                        | p.a.  | absolut |
|------------------------|-------|---------|
| aktueller Monat        |       | 2,1%    |
| Laufendes Jahr         |       | 6,2%    |
| 1 Jahr                 |       | 12,5%   |
| 3 Jahre                | 11,4% | 38,4%   |
| seit Auflage (31.8.02) | 9,9%  | 41,4%   |

#### Marktumfeld und -ausblick

Die Aktienmärkte wiesen einen positiven Verlauf auf. Der DJ Stoxx 50 Index ist im Berichtsmonat um 2,6% gestiegen. Die Rentenmärkte wiesen ebenfalls einen steigenden Verlauf auf. Der JP Morgan EMU Index ist im Berichtsmonat um 1,2% gestiegen.

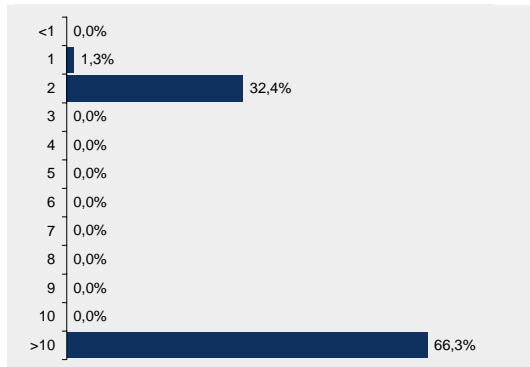
#### Aktienportfolio

##### 6 größte Branchen

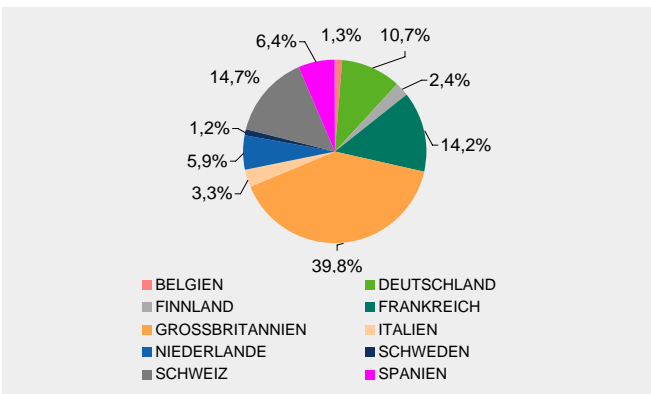


#### Rentenportfolio

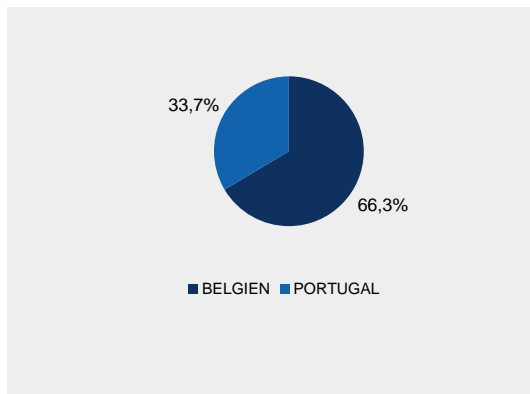
##### Struktur nach Laufzeiten



##### Struktur nach Ländern



##### Struktur nach Ländern



#### 10 größte Werte

|                      |                              |
|----------------------|------------------------------|
| BP PLC               | NOVARTIS AG-REG SHS          |
| HSBC HOLDINGS PLC    | ROCHE HOLDING AG-GENUSSCHEIN |
| GLAXOSMITHKLINE PLC  | ROYAL DUTCH SHELL PLC-A SHS  |
| TOTAL SA             | VODAFONE GROUP PLC           |
| NESTLE SA-REGISTERED | ASTRAZENECA PLC              |

#### Kennzahlen

|                                   |      |
|-----------------------------------|------|
| MODIFIED DURATION IN JAHREN       | 2,93 |
| DURCHSCHN. RESTLAUFZEIT IN JAHREN | 3,81 |

**Monatsbericht Anlagestrategie "55+"**

Stand: Ende August 2006

**Anlageziele**

Die Anlagestrategie „55+“ steht den Versorgungsanwärtinnen im Rahmen der Ansparphase nach der Vollendung des 55. Lebensjahres und vor der Vollendung des 58. Lebensjahres zur Verfügung. Sie setzt sich aus einem gemischten, europäischen, Aktien und Renten enthaltenden Spezialfonds, einem Sicherungsprodukt und freier Liquidität zusammen. Mit einer Aktienquote von bis zu 50% profitiert diese Anlagestrategie sowohl vom Wachstum der Aktienmärkte als auch vom Ertrag festverzinslicher Wertpapiere.

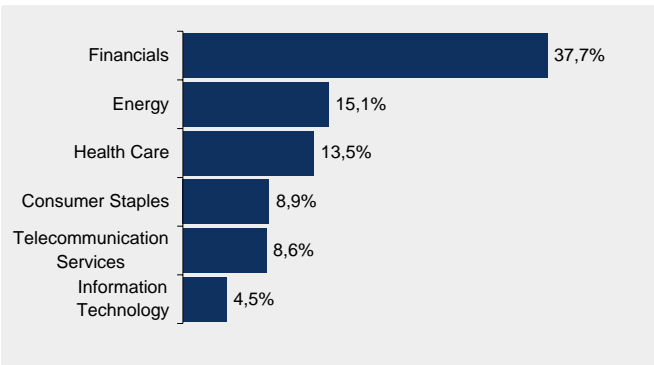
| Wertentwicklung in %   | p.a. | absolut |
|------------------------|------|---------|
| aktueller Monat        |      | 1,0%    |
| Laufendes Jahr         |      | 2,9%    |
| 1 Jahr                 |      | 4,8%    |
| 3 Jahre                | 5,3% | 16,6%   |
| seit Auflage (31.8.02) | 5,5% | 21,9%   |

**Marktumfeld und -ausblick**

Die Aktienmärkte wiesen einen positiven Verlauf auf. Der DJ Stoxx 50 Index ist im Berichtsmonat um 2,6% gestiegen. Die Rentenmärkte wiesen ebenfalls einen steigenden Verlauf auf. Der JP Morgan EMU Index ist im Berichtsmonat um 1,2% gestiegen.

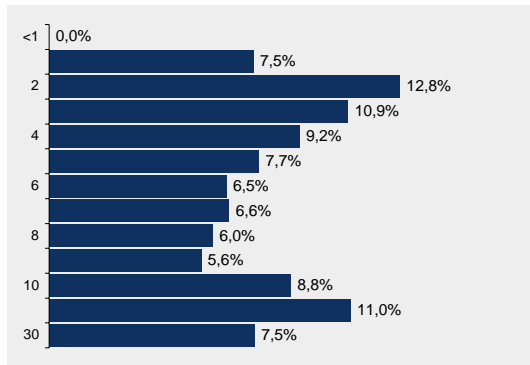
**Aktienportfolio**

**6 größte Branchen**

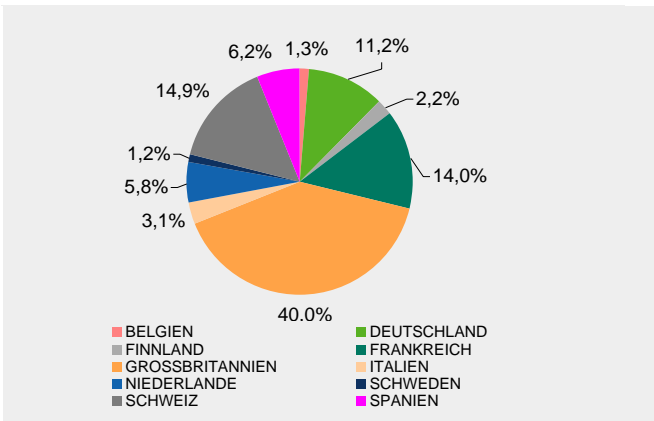


**Rentenportfolio**

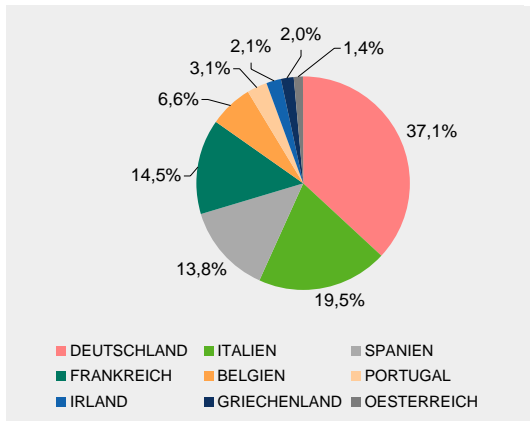
**Struktur nach Laufzeiten**



**Struktur nach Ländern**



**Struktur nach Ländern**



**10 größte Werte**

|                      |                              |
|----------------------|------------------------------|
| BP PLC               | NOVARTIS AG-REG SHS          |
| HSBC HOLDINGS PLC    | ROCHE HOLDING AG-GENUSSCHEIN |
| GLAXOSMITHKLINE PLC  | ROYAL DUTCH SHELL PLC-A SHS  |
| TOTAL SA             | VODAFONE GROUP PLC           |
| NESTLE SA-REGISTERED | ASTRAZENECA PLC              |

**Kennzahlen**

|                                   |      |
|-----------------------------------|------|
| MODIFIED DURATION IN JAHREN       | 5,49 |
| DURCHSCHN. RESTLAUFZEIT IN JAHREN | 7,79 |

**Monatsbericht Anlagestrategie MRPF "58+"**

Stand: Ende August 2006

**Anlageziele**

Die Anlagestrategie „58+“ steht den Versorgungsanwärtinnen im Rahmen der Ansparphase nach der Vollendung des 58. Lebensjahres zur Verfügung. Sie setzt sich aus einem Sicherungsprodukt und der kurzfristigen Renten- bzw. Geldmarktanlage zusammen. In dieser Strategie erfolgt keine Anlage in Aktien und somit ist die Strategie „58+“ auf die Minimierung des Anlagerisikos ausgerichtet.

| Wertentwicklung in %  | p.a. | absolut |
|-----------------------|------|---------|
| aktueller Monat       |      | 0,3%    |
| Laufendes Jahr        |      | 2,1%    |
| 1 Jahr                |      | 2,7%    |
| 3 Jahre               | 2,9% | 9,0%    |
| seit Auflage (3.1.03) | 2,4% | 8,9%    |