

## Monatsbericht Anlagestrategie "u55"

Stand: Ende Oktober 2004

### Anlageziele

Diese Anlagestrategie steht den Versorgungsanwärtern im Rahmen der Ansparphase bis zur Vollendung des 55. Lebensjahres zur Verfügung und setzt sich aus dem Fonds MRPF 1 (gemischt Aktien- und Rentenportfolio), einem Sicherungsprodukt und Liquidität zusammen. Die Aktienquote liegt minimal bei 50% und maximal bei 100% des Portfolios.

### Wertentwicklung in %

p.a.

absolut

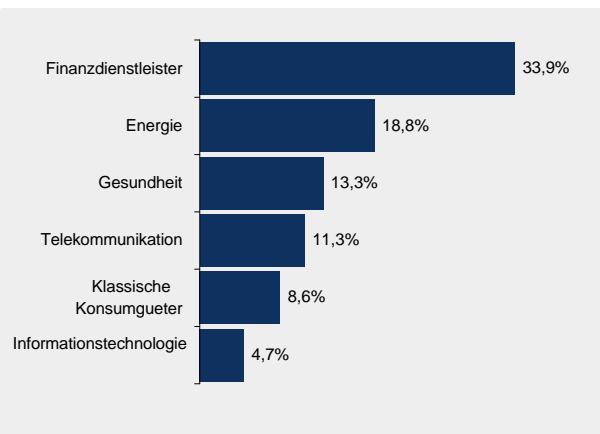
Monat	1,8%
Laufendes Jahr	2,8%
seit Auflage (31.8.02)	9,7%
3 Jahre	
5 Jahre	
10 Jahre	

### Marktumfeld und -ausblick

Trotz schlechter Konjunkturdaten aus den USA, der Zinsentscheidung in China, um das Wirtschaftswachstum weiter zu bremsen, und weiter haussierendem Ölpreis, der in New York im Monat Oktober über 55 USD pro Barrel stieg, konnten die Aktienbörsen ihre laufenden Kursgewinne im vergangenen Monat verteidigen. Der STOXX 50 Aktienindex ist im September um 0,9% gestiegen. Die internationalen Rentenmärkte haben zuletzt eine überaus freundliche Tendenz aufgewiesen. Mittelfristig gehen wir angesichts des soliden Konjunkturverlaufs sowie der vor allem rohstoffpreisbedingt etwas verschlechterten Preisperspektiven von einer Verschiebung der Zinsstrukturkurve nach oben aus. Der JP Morgan EMU Index ist im Oktober um 1,0% gestiegen.

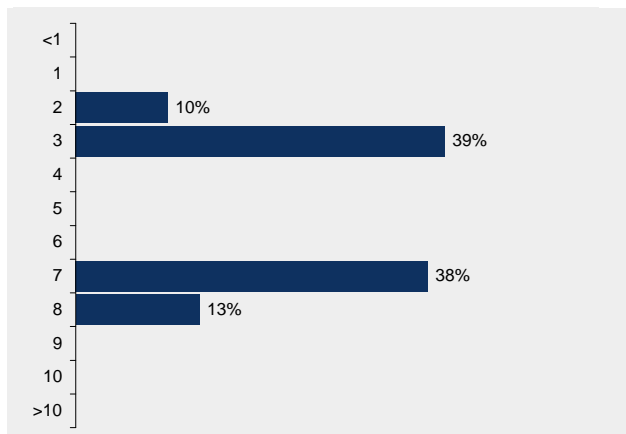
### Aktienportfolio

#### 6 größte Branchen

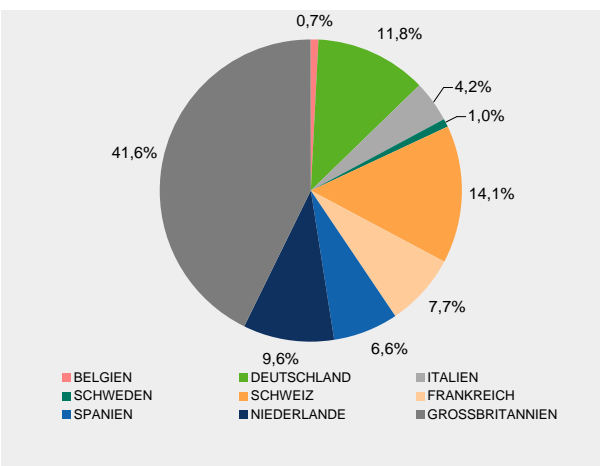


### Rentenportfolio

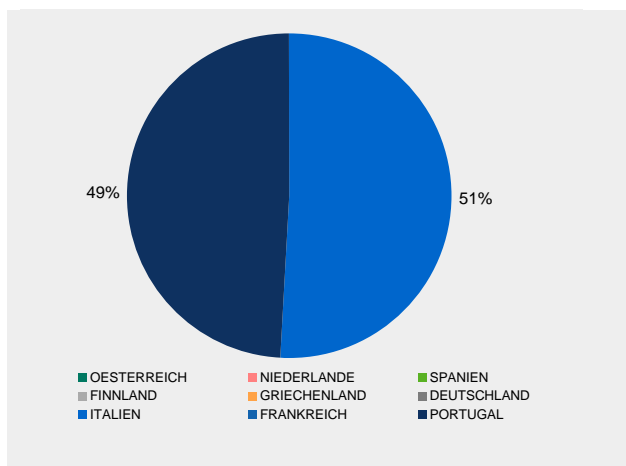
#### Struktur nach Laufzeiten



#### Struktur nach Ländern



#### Struktur nach Ländern



### 10 größte Werte

BP PLC	GLAXOSMITHKLINE PLC
HSBC HOLDINGS PLC	SHELL TRANSPORT & TRAD
VODAFONE GROUP PLC	UBS AG -NAM,-
ROYAL DUTCH,AAND,	NOKIA CORP,-A-
NOVARTIS AG -NAM,-	TELEFONICA S,A,

### Kennzahlen

MODIFIED DURATION IN JAHREN	4,82
DURCHSCHN. RESTLAUFZEIT IN JAHREN	5,67

## Monatsbericht Anlagestrategie "55+"

Stand: Ende Oktober 2004

### Anlageziele

Diese konservativere Anlagestrategie steht den Versorgungsanwärttern im Rahmen der Ansparphase nach der Vollendung des 55. Lebensjahres und vor der Vollendung des 58. Lebensjahr zur Verfügung und setzt sich aus dem Fonds MRPF 2 (gemischt Aktien- und Rentenportfolio), einem Sicherungsprodukt und Liquidität zusammen. Die Aktienquote liegt maximal bei 50% des Portfolios.

### Wertentwicklung in %

p.a.

absolut

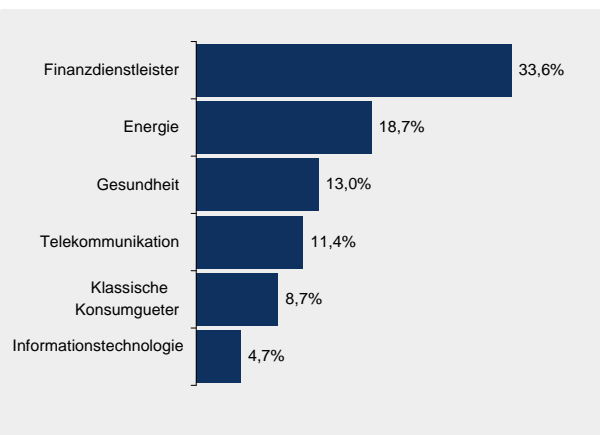
Monat	1,3%
Laufendes Jahr	2,3%
seit Auflage (31.8.02)	7,8%
3 Jahre	
5 Jahre	
10 Jahre	

### Marktumfeld und -ausblick

Trotz schlechter Konjunkturdaten aus den USA, der Zinsentscheidung in China, um das Wirtschaftswachstum weiter zu bremsen, und weiter haussierendem Ölpreis, der in New York im Monat Oktober über 55 USD pro Barrel stieg, konnten die Aktienbörsen ihre laufenden Kursgewinne im vergangenen Monat verteidigen. Der STOXX 50 Aktienindex ist im September um 0,9% gestiegen. Die internationalen Rentenmärkte haben zuletzt eine überaus freundliche Tendenz aufgewiesen. Mittelfristig gehen wir angesichts des soliden Konjunkturverlaufs sowie der vor allem rohstoffpreisbedingt etwas verschlechterten Preisperspektiven von einer Verschiebung der Zinsstrukturkurve nach oben aus. Der JP Morgan EMU Index ist im Oktober um 1,0% gestiegen.

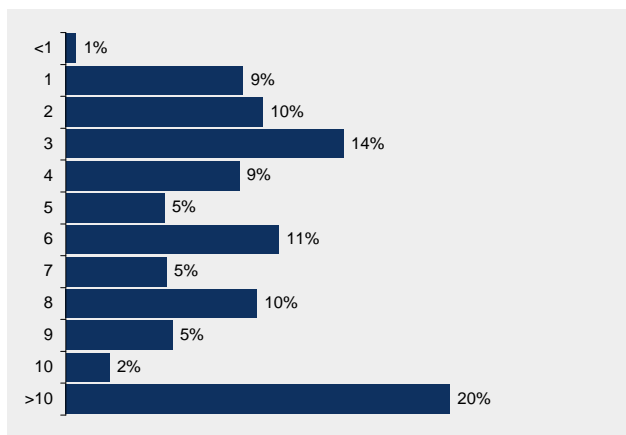
### Aktienportfolio

#### 6 größte Branchen

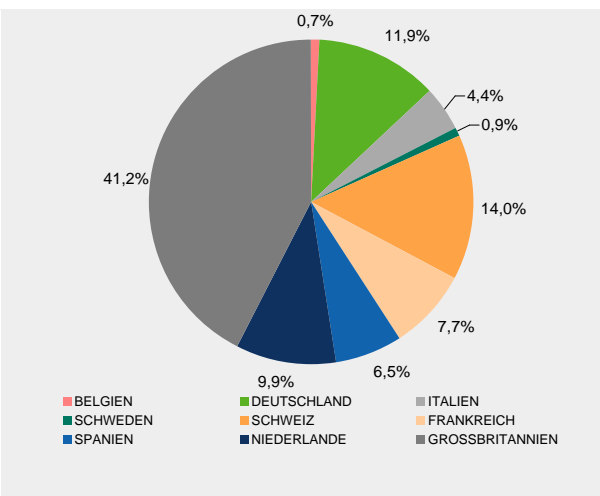


### Rentenportfolio

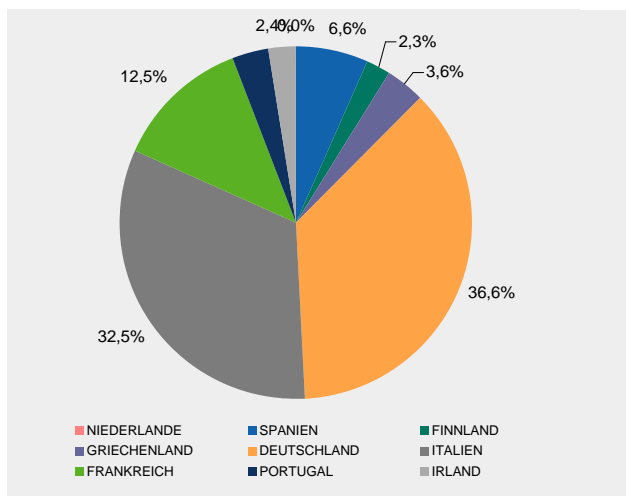
#### Struktur nach Laufzeiten



#### Struktur nach Ländern



#### Struktur nach Ländern



#### 10 größte Werte

BP PLC	GLAXOSMITHKLINE PLC
HSBC HOLDINGS PLC	SHELL TRANSPORT & TRADE
VODAFONE GROUP PLC	UBS AG -NAM,-
ROYAL DUTCH, AAND,	NOKIA CORP, -A-
NOVARTIS AG -NAM,-	NESTLE -NAM,- CHF 10,-

#### Kennzahlen

MODIFIED DURATION IN JAHREN	5,4
DURCHSCHN. RESTLAUFZEIT IN JAHREN	7,37

## Monatsbericht Anlagestrategie MRPF "58+"

Stand: Ende November 2003

Anlageziele	Wertentwicklung in %	
	p.a.	absolut
Diese konservative Anlagestrategie steht den Versorgungsanwärtern im Rahmen der Ansparphase nach der Vollendung des 58. Lebensjahr zur Verfügung und setzt sich zur Zeit aus einem Sicherungsprodukt und der Geldmarktanlage zusammen. Im Rahmen dieser Strategie ist keine Anlage in Aktien vorgesehen.	Monat	0,6%
	Laufendes Jahr (seit 3.1.03)	2,7%
	seit Auflage (3.1.03)	3,1%
	3 Jahre	
	5 Jahre	
	10 Jahre	