

Anlageziele

Die Anlagestrategie „Dynamik“ steht den Versorgungsanwärtern im Rahmen der Ansparphase bis zur Vollendung des 57. Lebensjahres zur Verfügung. Sie setzt sich aus einem, nach Regionen und Anlageklassen, diversifizierten Fondsportfolio mit einer Nachhaltigkeitsstrategie sowie einem Rententeil, einem Sicherungsprodukt und freier Liquidität zusammen. Mit einer strategischen Aktienquote von über 50% nutzt diese Anlagestrategie die Chancen der zugrundeliegenden Aktienmärkte.

Wertentwicklung in %

aktueller Monat	2.4%
Laufendes Jahr	6.6%
1 Jahr	11.5%
3 Jahre (p.a.)	7.2%
seit Auflage	136.2%
seit Auflage (p.a.)	6.0%
Auflegedatum:	28.02.2003

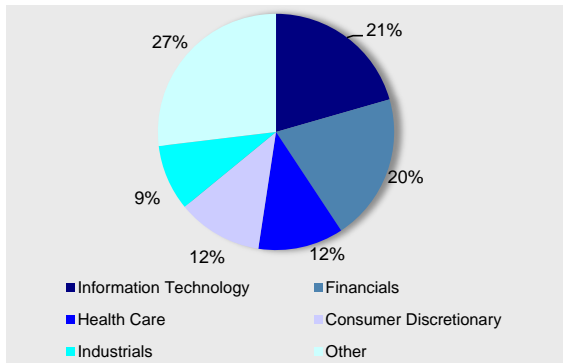
In diesen Werten sind unten ausgewiesene Kosten bereits berücksichtigt.

Marktumfeld und -ausblick

Der Oktober zeigte für Aktien-, als auch Rentenmärkte eine positive Entwicklung. So konnten die internationalen Aktienpositionen eine monatliche Rendite von 3% aufweisen, was das Jahresergebnis auf 7,7% anwachsen lässt. Die europäischen Rentenmärkte zeigten sich mit einem Zuwachs von 0,8% erfreulich positiv, wodurch sich die Rendite für das laufende Jahr auf 1,4% verbessert.

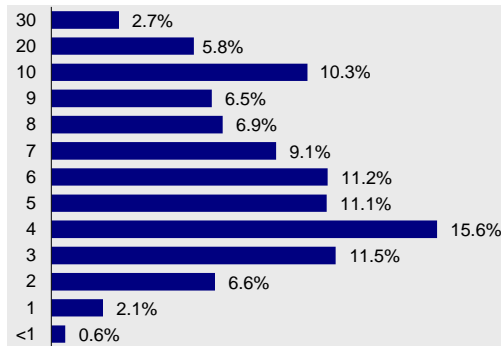
MetallRente FONDS PORTFOLIO

Struktur nach Sektoren

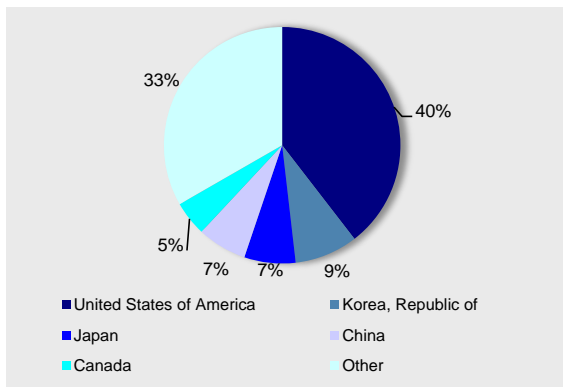


Rentenfonds

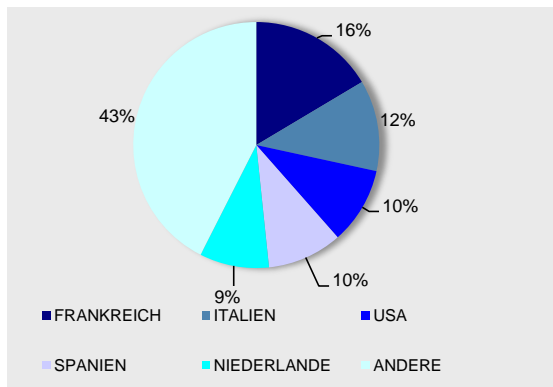
Struktur nach Laufzeiten



Struktur nach Ländern



Struktur nach Ländern



Größten Positionen

APPLE INC	1.93%
SAMSUNG ELECTR-GDR	1.81%
TENCENT HOLDINGS LTD	1.35%
SK HYNIX INC	1.09%
UNITEDHEALTH GROUP INC	1.04%

Die Kosten für die Kapitalanlage betragen in Summe in % des Anlagevermögens p.a.:
Diese sind in den Angaben zur Wertentwicklung bereits berücksichtigt

0.98

Kennzahlen / Kosten

MODIFIED DURATION (ohne Kasse)	6.3
DURCHSCHN. RESTLAUFZEIT IN JAHREN	7.2
Ausgabeaufschlag in Prozent:	0.0
Verwaltungsvergütung in Prozent des Anlagevolumens p.a.:	0.7

Weitere Kosten für die zugrunde liegenden Investments in Prozent des Anlagevolumens p.a.:

0.28

Anlageziele

Die Anlagestrategie „Balance“ steht den Versorgungsanwärtern im Rahmen der Ansparphase nach der Vollendung des 57. Lebensjahres und vor der Vollendung des 60. Lebensjahres zur Verfügung. Sie setzt sich aus einem, nach Regionen und Anlageklassen, diversifizierten Fondsportfolio mit einer Nachhaltigkeitsstrategie sowie einem Rententeil, einem Sicherungsprodukt und freier Liquidität zusammen. Mit einer Aktienquote von bis zu 50% profitiert diese Anlagestrategie sowohl vom Wachstum der Aktienmärkte als auch vom Ertrag festverzinslicher Wertpapiere.

Wertentwicklung in %

aktueller Monat	1.7%
Laufendes Jahr	4.2%
1 Jahr	6.6%
3 Jahre (p.a.)	4.9%
seit Auflage	86.0%
seit Auflage (p.a.)	4.3%
Auflegedatum:	28.02.2003

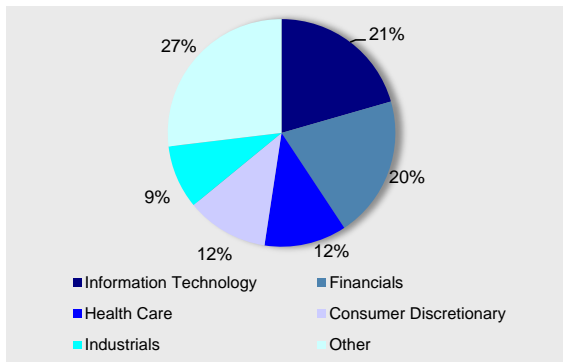
In diesen Werten sind unten ausgewiesene Kosten bereits berücksichtigt.

Marktumfeld und -ausblick

Der Oktober zeigte für Aktien-, als auch Rentenmärkte eine positive Entwicklung. So konnten die internationalen Aktienpositionen eine monatliche Rendite von 3% aufweisen, was das Jahresergebnis auf 7,7% anwachsen lässt. Die europäischen Rentenmärkte zeigten sich mit einem Zuwachs von 0,8% erfreulich positiv, wodurch sich die Rendite für das laufende Jahr auf 1,4% verbessert.

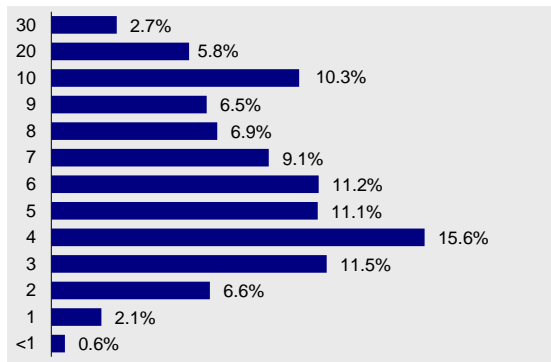
MetallRente FONDS PORTFOLIO

Struktur nach Sektoren

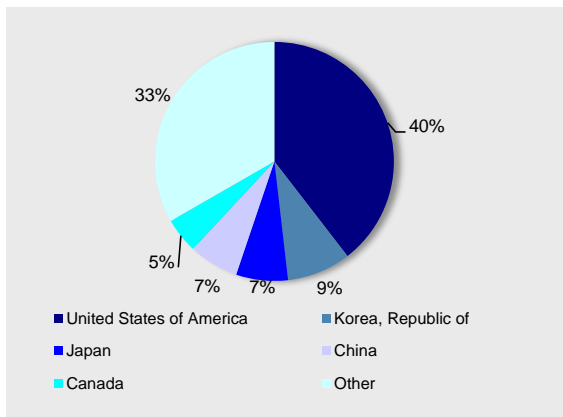


Rentenfonds

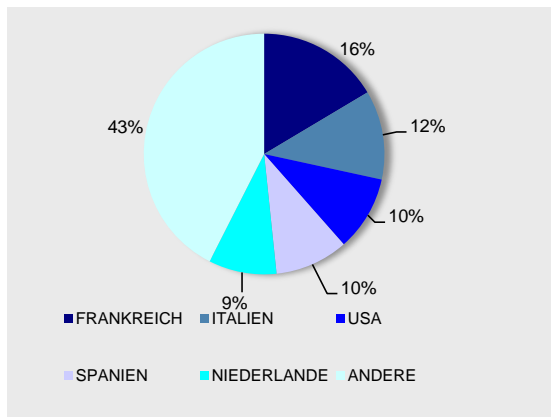
Struktur nach Laufzeiten



Struktur nach Ländern



Struktur nach Ländern



Größten Positionen

APPLE INC	1.93%
SAMSUNG ELECTR-GDR	1.81%
TENCENT HOLDINGS LTD	1.35%
SK HYNIX INC	1.09%
UNITEDHEALTH GROUP INC	1.04%

Die Kosten für die Kapitalanlage betragen in Summe in % des Anlagevermögens p.a.:	0.90
Diese sind in den Angaben zur Wertentwicklung bereits berücksichtigt	

Kennzahlen / Kosten

MODIFIED DURATION (ohne Kasse)	6.3
DURCHSCHN. RESTLAUFZEIT IN JAHREN	7.2
Ausgabeaufschlag in Prozent:	0.0
Verwaltungsvergütung in Prozent des Anlagevolumens p.a.:	0.7
Weitere Kosten für die zugrunde liegenden Investments in Prozent des Anlagevolumens p.a.:	0.20

Monatsbericht Anlagestrategie "Sicherheit"

Stand: Ende Oktober 2017

Anlageziele

Die Anlagestrategie „Sicherheit“ steht den Versorgungsanwärtern im Rahmen der Ansparphase nach der Vollendung des 60. Lebensjahres zur Verfügung. Sie setzt sich aus einem Sicherungsprodukt und der kurzfristigen Renten bzw. Geldmarktanlage zusammen. Seit Oktober 2013 erfolgt eine Beimischung von Aktien in geringem Umfang. Die Strategie „Sicherheit“ ist weiterhin auf die Minimierung des Anlagerisikos und gleichmäßigen Wertzuwachs ausgerichtet.

Wertentwicklung in %

aktueller Monat	0.7%
Laufendes Jahr	1.9%
1 Jahr	2.3%
3 Jahre (p.a.)	2.7%
seit Auflage	62.2%
seit Auflage (p.a.)	3.4%
Auflagedatum: 28.02.2003	
In diesen Werten sind unten ausgewiesene Kosten bereits berücksichtigt.	

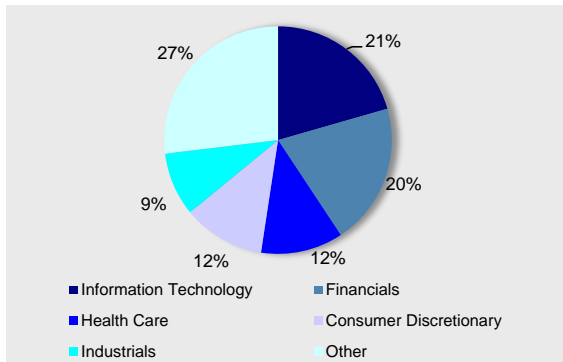
Marktumfeld und -ausblick

Der Oktober zeigte für Aktien-, als auch Rentenmärkte eine positive Entwicklung. So konnten die internationalen Aktienpositionen eine monatliche Rendite von 3% aufweisen, was das Jahresergebnis auf 7,7% anwachsen lässt. Die europäischen Rentenmärkte zeigten sich mit einem Zuwachs von 0,8% erfreulich positiv, wodurch sich die Rendite für das laufende Jahr auf 1,4% verbessert.

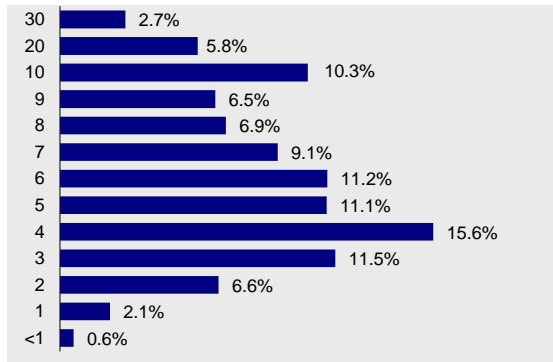
MetallRente FONDS PORTFOLIO

Rentenfonds

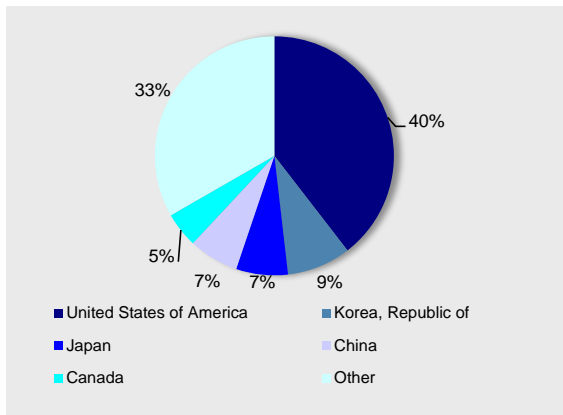
Struktur nach Sektoren



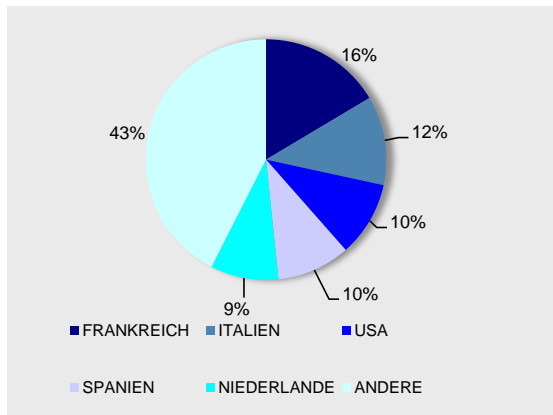
Struktur nach Laufzeiten



Struktur nach Ländern



Struktur nach Ländern



Größten Positionen

APPLE INC	1.93%
SAMSUNG ELECTR-GDR	1.81%
TENCENT HOLDINGS LTD	1.35%
SK HYNIX INC	1.09%
UNITEDHEALTH GROUP INC	1.04%
Die Kosten für die Kapitalanlage betragen in Summe in % des Anlagevermögens p.a.:	0.98
Diese sind in den Angaben zur Wertentwicklung bereits berücksichtigt	

Kennzahlen / Kosten

MODIFIED DURATION (ohne Kasse)	6.3
DURCHSCHN. RESTLAUFZEIT IN JAHREN	7.2
Ausgabeaufschlag in Prozent:	0.0
Verwaltungsvergütung in Prozent des Anlagevolumens p.a.:	0.7
Weitere Kosten für die zugrunde liegenden Investments in Prozent des Anlagevolumens p.a.:	0.28