

Anlageziele

Diese Anlagestrategie steht den Versorgungsanwärtern im Rahmen der Ansparphase bis zur Vollendung des 55. Lebensjahres zur Verfügung und setzt sich aus dem Fonds MRPF 1 (gemischt Aktien- und Rentenportfolio), einem Sicherungsprodukt und Liquidität zusammen. Die Aktienquote liegt minimal bei 50% und maximal bei 100% des Portfolios.

Wertentwicklung in %

	p.a.	absolut
aktueller Monat		-1,2%
Laufendes Jahr		2,0%
seit Auflage (31.8.02)		15,0%
3 Jahre		
5 Jahre		
10 Jahre		

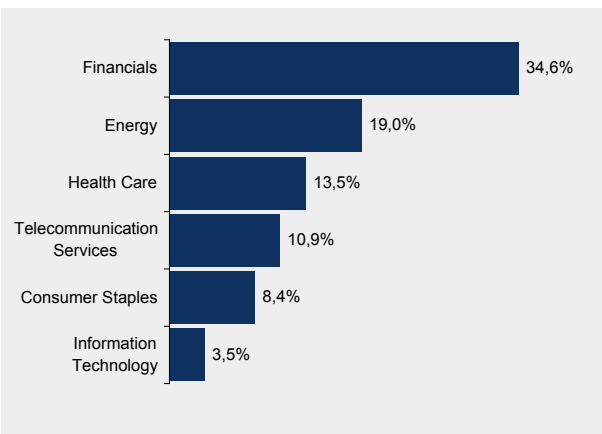
Marktumfeld und -ausblick

Die globalen volkswirtschaftlichen Statistiken, die überwiegend schlechter als erwartet ausfielen, sorgten dafür, dass der April auf breiter Basis fallende Aktienmärkte brachte. Der STOXX 50 Aktienindex hat im April 1,2% verloren.

Im Euroland wurde bei den 10jährigen Anleihen zwischenzeitlich ein neues Renditetief markiert. Der JP Morgan EMU Index ist im April um 1,5% gestiegen.

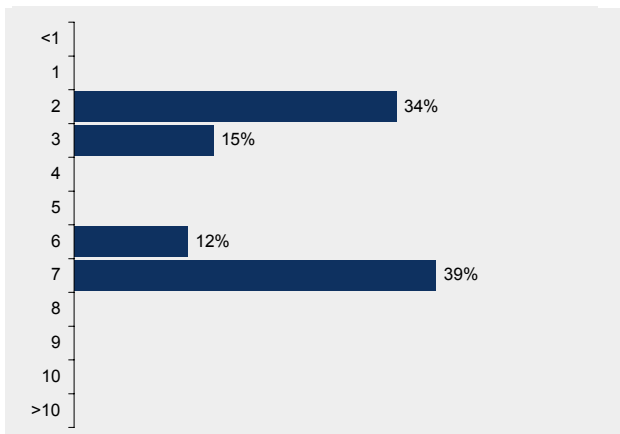
Aktienportfolio

6 größte Branchen

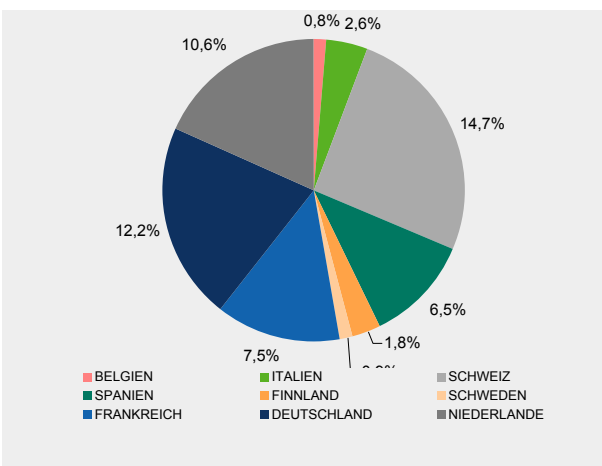


Rentenportfolio

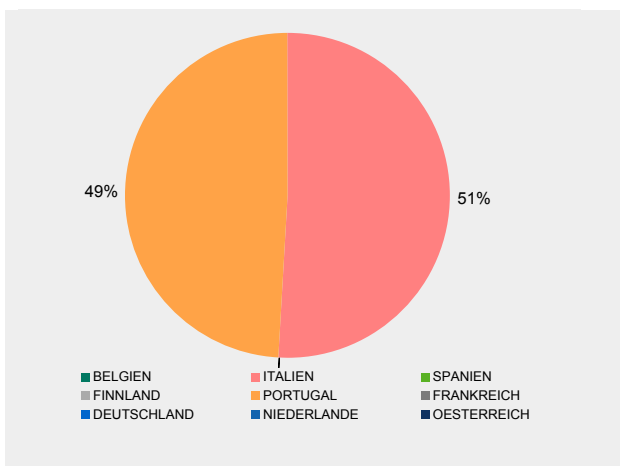
Struktur nach Laufzeiten



Struktur nach Ländern



Struktur nach Ländern



10 größte Werte

BP PLC	SHELL TRANSPRT&TRADNG CO
ROYAL DUTCH PETROLEUM	NOVARTIS AG-REG SHS
HSBC HOLDINGS PLC	UBS AG-REGISTERED
VODAFONE GROUP PLC	NESTLE SA-REGISTERED
GLAXOSMITHKLINE PLC	TELEFONICA S.A.

Kennzahlen

MODIFIED DURATION IN JAHREN	4,82
DURCHSCHN. RESTLAUFZEIT IN JAHREN	5,67

Anlageziele

Diese konservativere Anlagestrategie steht den Versorgungsanwärttern im Rahmen der Ansparphase nach der Vollendung des 55. Lebensjahres und vor der Vollendung des 58. Lebensjahr zur Verfügung und setzt sich aus dem Fonds MRPF 2 (gemischt Aktien- und Rentenportfolio), einem Sicherungsprodukt und Liquidität zusammen. Die Aktienquote liegt maximal bei 50% des Portfolios.

Wertentwicklung in %

p.a.

absolut

	p.a.	absolut
aktueller Monat		0,1%
Laufendes Jahr		1,6%
seit Auflage (31.8.02)		10,8%
3 Jahre		
5 Jahre		
10 Jahre		

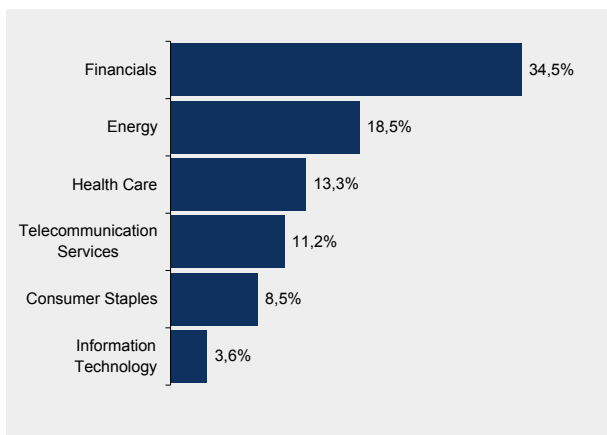
Marktumfeld und -ausblick

Die globalen volkswirtschaftlichen Statistiken, die überwiegend schlechter als erwartet ausfielen, sorgten dafür, dass der April auf breiter Basis fallende Aktienmärkte brachte. Der STOXX 50 Aktienindex hat im April 1,2% verloren.

Im Euroland wurde bei den 10jährigen Anleihen zwischenzeitlich ein neues Renditetief markiert. Der JP Morgan EMU Index ist im April um 1,5% gestiegen.

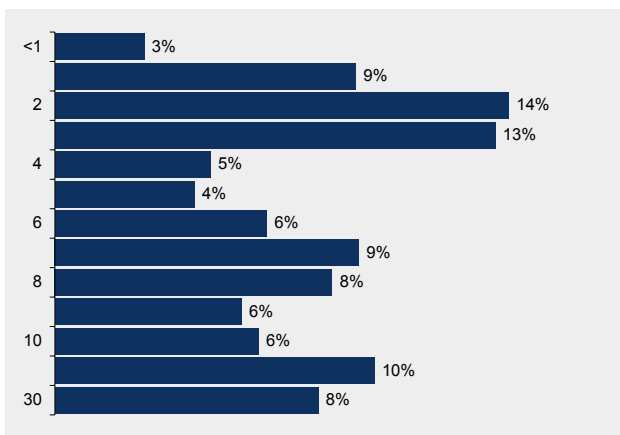
Aktienportfolio

6 größte Branchen

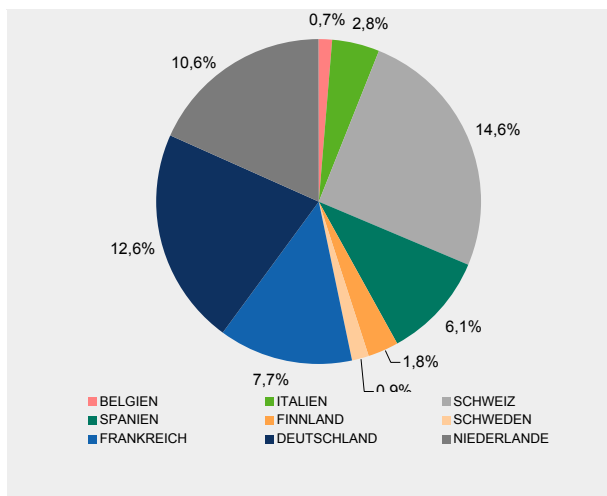


Rentenportfolio

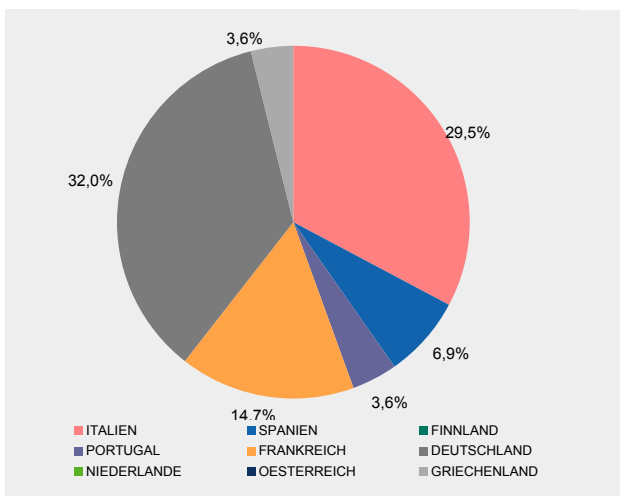
Struktur nach Laufzeiten



Struktur nach Ländern



Struktur nach Ländern



10 größte Werte

BP PLC	NOVARTIS AG-REG SHS
ROYAL DUTCH PETROLEUM	SHELL TRANSPRT&TRADNG
VODAFONE GROUP PLC	UBS AG-REGISTERED
HSBC HOLDINGS PLC	NESTLE SA-REGISTERED
GLAXOSMITHKLINE PLC	TELEFONICA S.A.

Kennzahlen

MODIFIED DURATION IN JAHREN	5,4
DURCHSCHN. RESTLAUFZEIT IN JAHREN	7,37

Anlageziele

Diese konservative Anlagestrategie steht den Versorgungsanwärtern im Rahmen der Ansparphase nach der Vollendung des 58. Lebensjahr zur Verfügung und setzt sich zur Zeit aus einem Sicherungsprodukt und der Geldmarktanlage zusammen. Im Rahmen dieser Strategie ist keine Anlage in Aktien vorgesehen.

Wertentwicklung in % p.a. absolut

aktueller Monat		0,2%
Laufendes Jahr		1,2%
seit Auflage (3.1.03)		4,8%
3 Jahre		
5 Jahre		
10 Jahre		