

#### Anlageziele

Die Anlagestrategie „u55“ steht den Versorgungsanwärtern im Rahmen der Ansparphase bis zur Vollendung des 55. Lebensjahres zur Verfügung. Sie setzt sich aus einem, nach Regionen und Anlageklassen, diversifizierten Fondsportfolio mit einer Nachhaltigkeitsstrategie sowie einem Rententeil, einem Sicherungsprodukt und freier Liquidität zusammen. Mit einer strategischen Aktienquote von über 50% nutzt diese Anlagestrategie die Chancen der zugrundeliegenden Aktienmärkte.

#### Wertentwicklung in %

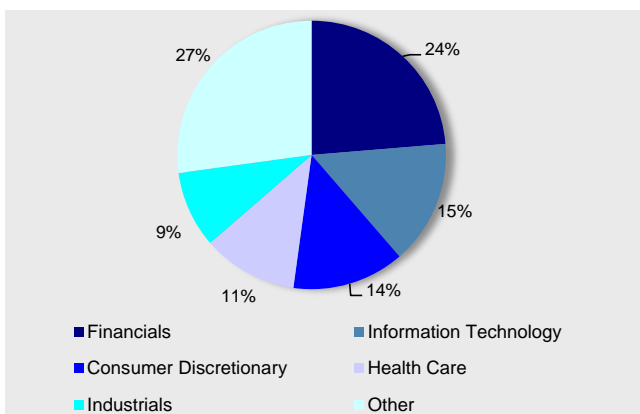
aktueller Monat	-1.2%
Laufendes Jahr	9.2%
1 Jahr	21.1%
3 Jahre (p.a.)	11.6%
seit Auflage	112.4%
seit Auflage (p.a.)	6.4%
Auflegedatum: 28.02.2003	

#### Marktumfeld und -ausblick

Nach den außergewöhnlichen Kursgewinnen der letzten Monate kam es im April sowohl auf den Aktien-, wie auch auf den Rentenmärkten zu Korrekturen. Die globalen Aktien verloren ca. 1,5% und liegen somit auf Jahressicht bei mehr als 11% Rendite. Die Rentenmärkte können nach einem Rückgang von 0,8% auf Jahressicht immerhin noch 1,6% Wertsteigerung ausweisen.

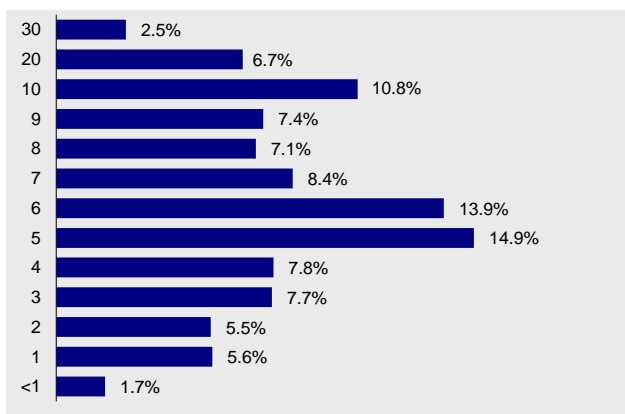
#### MetalRente FONDS PORTFOLIO

##### Struktur nach Sektoren

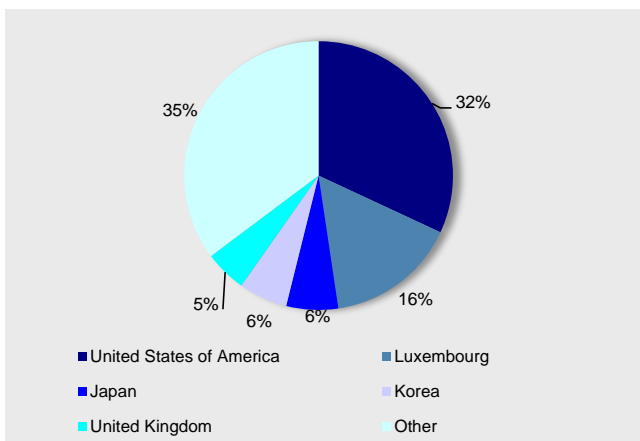


##### Rentenfonds

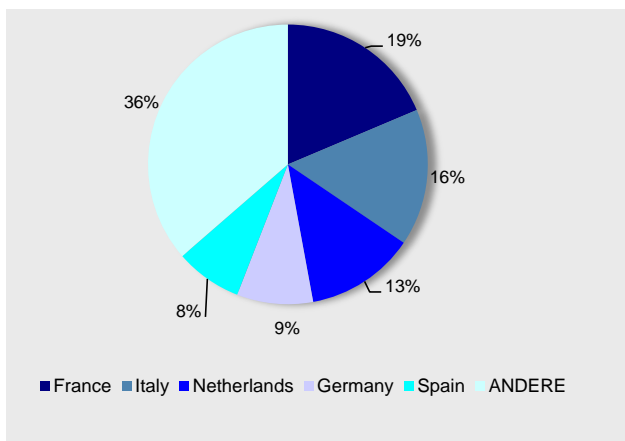
##### Struktur nach Laufzeiten



##### Struktur nach Ländern



##### Struktur nach Ländern



#### Größten Positionen

SAMSUNG ELECTR-GDR	1.55%
CHINA MOBILE LTD	1.52%
IND & COMM BK OF CHINA-H	1.00%
APPLE INC	0.96%
SK HYNIX INC	0.68%

#### Kennzahlen / Kosten

MODIFIED DURATION (ohne Kasse)	6.4
DURCHSCHN. RESTLAUFZEIT IN JAHREN	7.2
Ausgabeaufschlag in Prozent:	0.0
Verwaltungsvergütung in Prozent des Anlagevolumens p.a.:	0.7
Weitere Kosten für die zugrunde liegenden Investments in Prozent des Anlagevolumens p.a.:	0.81

#### Anlageziele

Die Anlagestrategie „55+“ steht den Versorgungsanwärtern im Rahmen der Ansparphase nach der Vollendung des 55. Lebensjahres und vor der Vollendung des 58. Lebensjahres zur Verfügung. Sie setzt sich aus einem, nach Regionen und Anlageklassen, diversifizierten Fondsportfolio mit einer Nachhaltigkeitsstrategie sowie einem Rententeil, einem Sicherungsprodukt und freier Liquidität zusammen. Mit einer Aktienquote von bis zu 50% profitiert diese Anlagestrategie sowohl vom Wachstum der Aktienmärkte als auch vom Ertrag festverzinslicher Wertpapiere.

#### Wertentwicklung in %

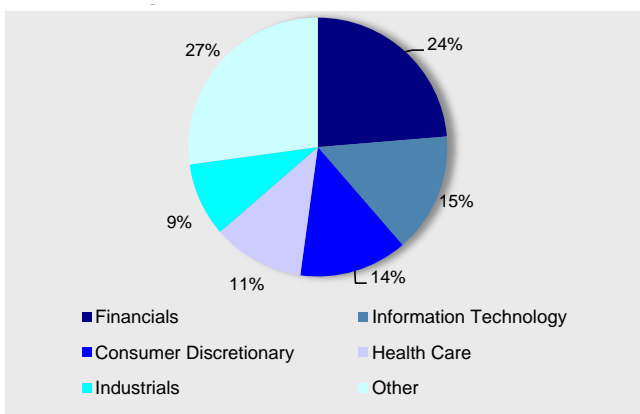
aktueller Monat	-1.0%
Laufendes Jahr	5.5%
1 Jahr	14.0%
3 Jahre (p.a.)	7.9%
seit Auflage	72.5%
seit Auflage (p.a.)	4.6%
Auflegedatum: 28.02.2003	

#### Marktumfeld und -ausblick

Nach den außergewöhnlichen Kursgewinnen der letzten Monate kam es im April sowohl auf den Aktien-, wie auch auf den Rentenmärkten zu Korrekturen. Die globalen Aktien verloren ca. 1,5% und liegen somit auf Jahressicht bei mehr als 11% Rendite. Die Rentenmärkte können nach einem Rückgang von 0,8% auf Jahressicht immerhin noch 1,6% Wertsteigerung ausweisen.

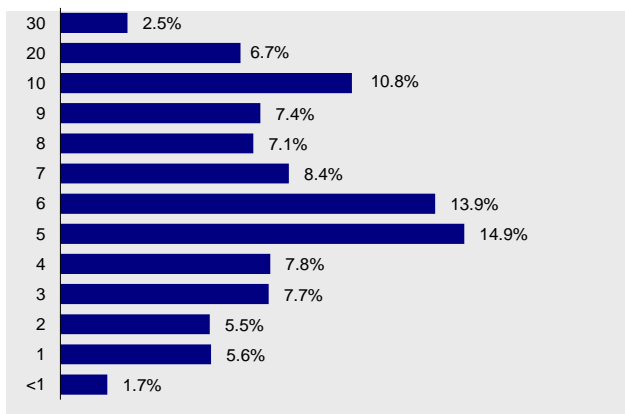
#### MetallRente FONDS PORTFOLIO

##### Struktur nach Sektoren

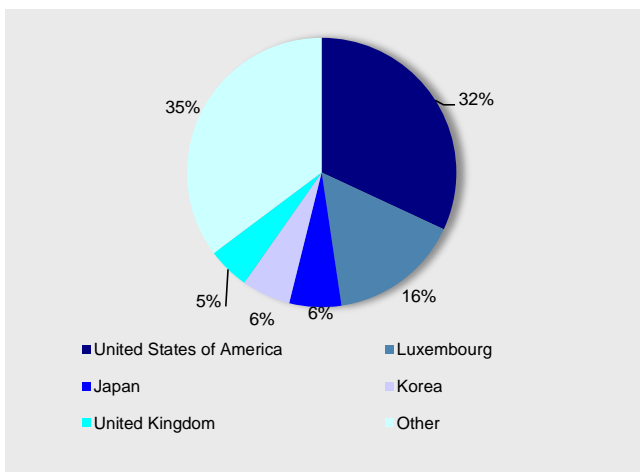


#### Rentenfonds

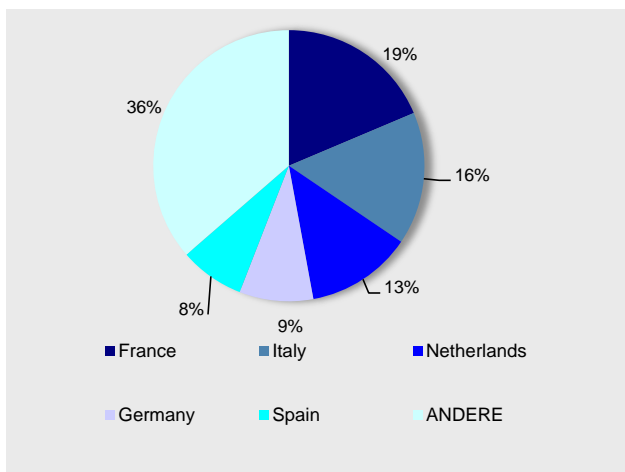
##### Struktur nach Laufzeiten



##### Struktur nach Ländern



##### Struktur nach Ländern



#### Größten Positionen

SAMSUNG ELECTR-GDR	1.55%
CHINA MOBILE LTD	1.52%
IND & COMM BK OF CHINA-H	1.00%
APPLE INC	0.96%
SK HYNIX INC	0.68%

#### Kennzahlen / Kosten

MODIFIED DURATION (ohne Kasse)	6.4
DURCHSCHN. RESTLAUFZEIT IN JAHREN	7.2
Ausgabeaufschlag in Prozent:	0.0
Verwaltungsvergütung in Prozent des Anlagevolumens p.a.:	0.7
Weitere Kosten für die zugrunde liegenden Investments in Prozent des Anlagevolumens p.a.:	0.45

Anlageziele	Wertentwicklung in %	
Die Anlagestrategie „58+“ steht den Versorgungsanwärttern im Rahmen der Ansparphase nach der Vollendung des 58. Lebensjahres zur Verfügung. Sie setzt sich aus einem Sicherungsprodukt und der kurzfristigen Renten bzw. Geldmarktanlage zusammen. Seit Oktober 2013 erfolgt eine Beimischung von Aktien in geringem Umfang. Die Strategie „58+“ ist weiterhin auf die Minimierung des Anlagerisikos und gleichmäßigen Wertzuwachs ausgerichtet.	aktueller Monat	-0.5%
	Laufendes Jahr	2.1%
	1 Jahr	7.1%
	3 Jahre (p.a.)	5.0%
	seit Auflage	54.5%
	seit Auflage (p.a.)	3.6%
Auflagedatum: 28.02.2003		

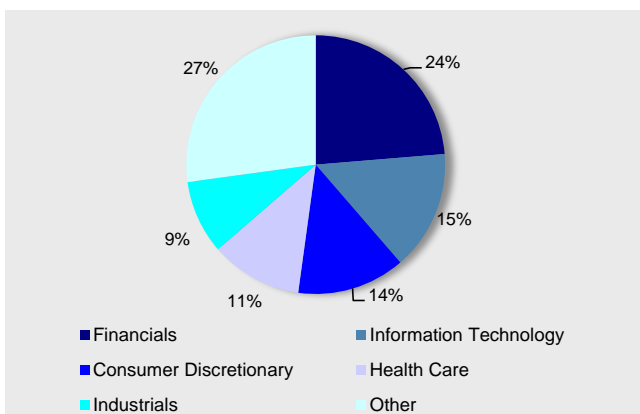
#### Marktumfeld und -ausblick

Nach den außergewöhnlichen Kursgewinnen der letzten Monate kam es im April sowohl auf den Aktien-, wie auch auf den Rentenmärkten zu Korrekturen. Die globalen Aktien verloren ca. 1,5% und liegen somit auf Jahressicht bei mehr als 11% Rendite. Die Rentenmärkte können nach einem Rückgang von 0,8% auf Jahressicht immerhin noch 1,6% Wertsteigerung ausweisen.

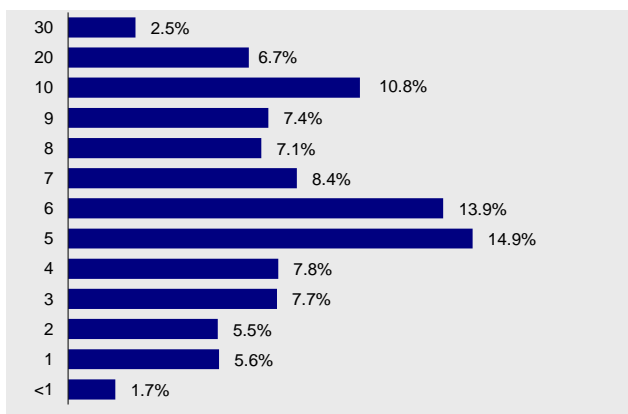
#### MetallRente FONDS PORTFOLIO

#### Rentenfonds

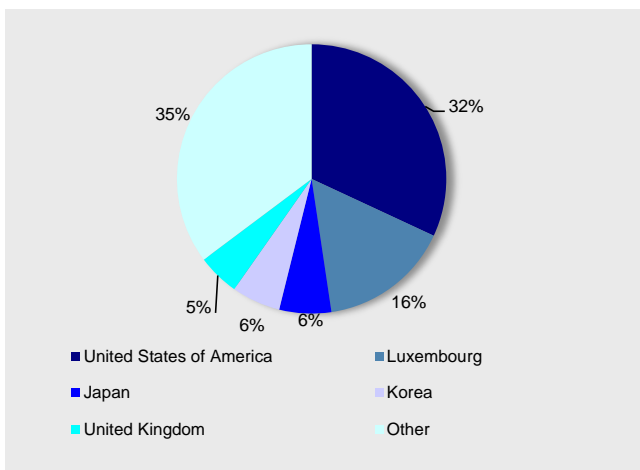
##### Struktur nach Sektoren



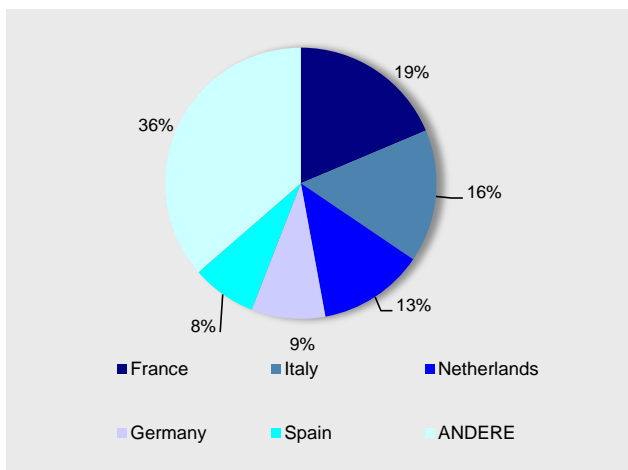
##### Struktur nach Laufzeiten



##### Struktur nach Ländern



##### Struktur nach Ländern



#### Größten Positionen

SAMSUNG ELECTR-GDR	1.55%
CHINA MOBILE LTD	1.52%
IND & COMM BK OF CHINA-H	1.00%
APPLE INC	0.96%
SK HYNIX INC	0.68%

#### Kennzahlen / Kosten

MODIFIED DURATION (ohne Kasse)	6.4
DURCHSCHN. RESTLAUFZEIT IN JAHREN	7.2
Ausgabeaufschlag in Prozent:	0.0
Verwaltungsvergütung in Prozent des Anlagevolumens p.a.:	0.7
Weitere Kosten für die zugrunde liegenden Investments in Prozent des Anlagevolumens p.a.:	0.34