

### Monatsbericht Anlagestrategie "u55"

Stand: Ende April 2014

#### Anlageziele

Die Anlagestrategie „u55“ steht den Versorgungsanwärttern im Rahmen der Ansparphase bis zur Vollendung des 55. Lebensjahres zur Verfügung. Sie setzt sich aus einem, nach Regionen und Anlageklassen, diversifizierten Fondsportfolio mit einer Nachhaltigkeitsstrategie sowie einem Rententeil, einem Sicherungsprodukt und freier Liquidität zusammen. Mit einer strategischen Aktienquote von über 50% nutzt diese Anlagestrategie die Chancen der zugrundeliegenden Aktienmärkte.

#### Wertentwicklung in %

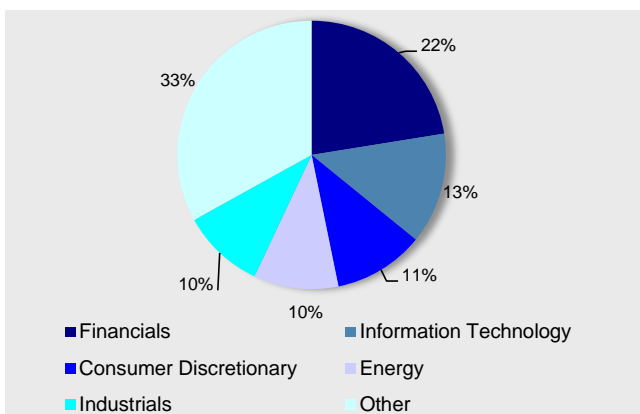
aktueller Monat	0.4%
Laufendes Jahr	1.1%
1 Jahr	1.9%
3 Jahre (p.a.)	6.8%
seit Auflage	75.3%
seit Auflage (p.a.)	5.2%
Auflagedatum: 28.02.2003	

#### Marktumfeld und -ausblick

Auch im April entwickelte sich die Kapitalanlage der MetallRente stetig positiv. So konnten sich die Rentenmärkte mit knapp 0,9% steigern, während die Aktienmärkte mit einer positiven Performance von etwa 0,4% betragen konnten.

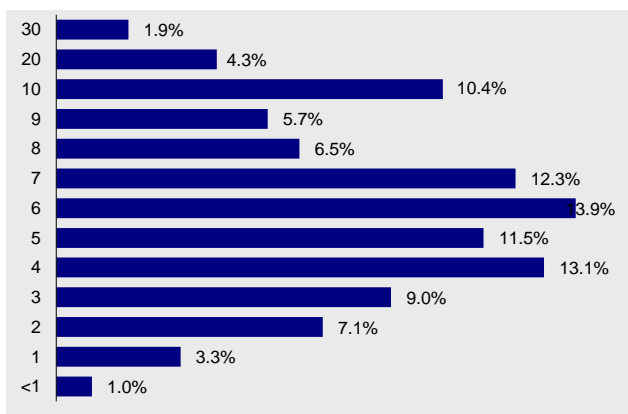
#### MetallRente FONDS PORTFOLIO

##### Struktur nach Sektoren\*

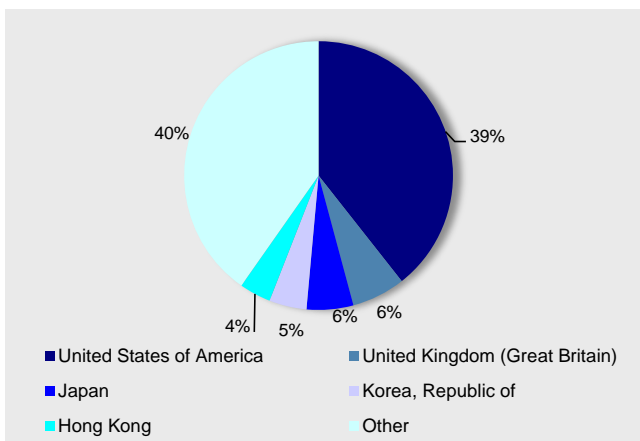


#### Rentenfonds

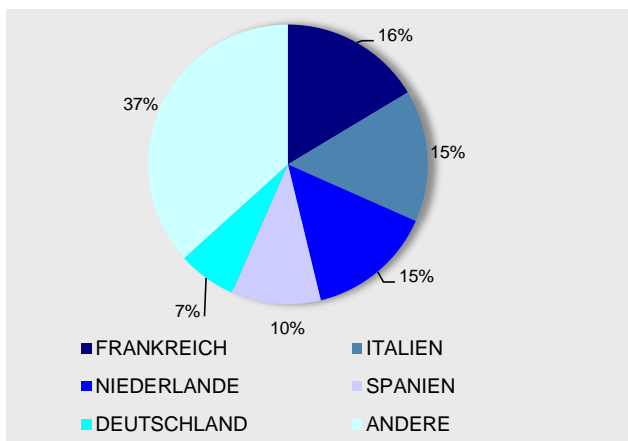
##### Struktur nach Laufzeiten



##### Struktur nach Ländern\*



##### Struktur nach Ländern



#### Größten Positionen

ING L INV-SUSTAIN EQUIT-IEURC	6.24%
ALLIANZ BEST STYLES US EQ-WT	5.10%
AXA ROSENBERG US EN INDX E-B IE0033609722	5.08%
ISHARES S&P 500 ACC DE000A0YBR61	4.95%
ISHARES GLOBAL SUST SCREENED	4.74%

#### Kennzahlen / Kosten

MODIFIED DURATION (ohne Kasse)	5.7
DURCHSCHN. RESTLAUFZEIT IN JAHREN	6.9
Ausgabeaufschlag in Prozent:	0.0
Verwaltungsvergütung in Prozent des Anlagevolumens p.a.:	0.7
Weitere Kosten für die zugrunde liegenden Investments in Prozent des Anlagevolumens p.a.:	0.91

\* Darstellung des Aktienteils der Benchmark des FONDS-PORTFOLIOS

#### Anlageziele

Die Anlagestrategie „55+“ steht den Versorgungsanwärtern im Rahmen der Ansparphase nach der Vollendung des 55. Lebensjahres und vor der Vollendung des 58. Lebensjahres zur Verfügung. Sie setzt sich aus einem, nach Regionen und Anlageklassen, diversifizierten Fondsportfolio mit einer Nachhaltigkeitsstrategie sowie einem Rententeil, einem Sicherungsprodukt und freier Liquidität zusammen. Mit einer Aktienquote von bis zu 50% profitiert diese Anlagestrategie sowohl vom Wachstum der Aktienmärkte als auch vom Ertrag festverzinslicher Wertpapiere.

#### Wertentwicklung in %

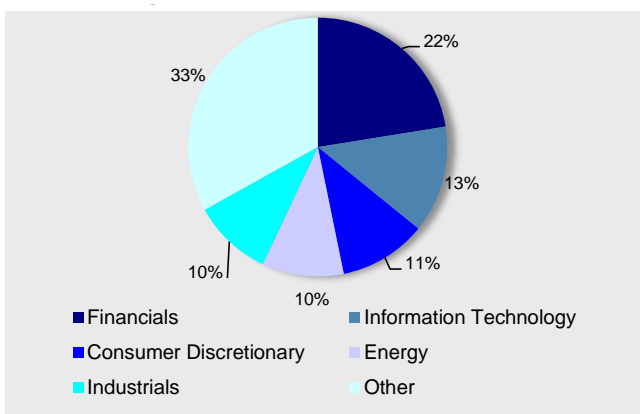
aktueller Monat	0.5%
Laufendes Jahr	1.9%
1 Jahr	2.1%
3 Jahre (p.a.)	5.6%
seit Auflage	51.3%
seit Auflage (p.a.)	3.8%
Auflegedatum: 28.02.2003	

#### Marktumfeld und -ausblick

Auch im April entwickelte sich die Kapitalanlage der MetallRente stetig positiv. So konnten sich die Rentenmärkte mit knapp 0,9% steigern, während die Aktienmärkte mit einer positiven Performance von etwa 0,4% betragen konnten.

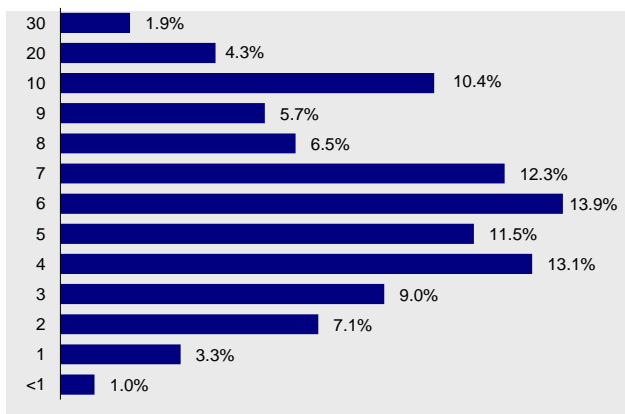
#### MetallRente FONDS PORTFOLIO

##### Struktur nach Sektoren\*

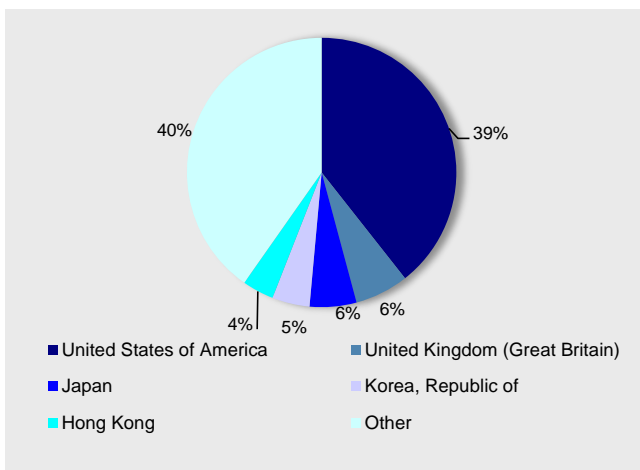


#### Rentenfonds

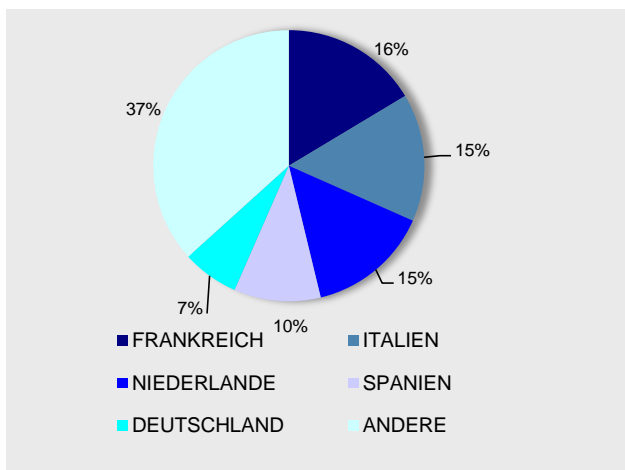
##### Struktur nach Laufzeiten



##### Struktur nach Ländern\*



##### Struktur nach Ländern



#### Größten Positionen

ING L INV-SUSTAIN EQUIT-IEURC	6.24%
ALLIANZ BEST STYLES US EQ-WT	5.10%
AXA ROSENBERG US EN INDX E-B IE0033609722	5.08%
ISHARES S&P 500 ACC DE000A0YBR61	4.95%
ISHARES GLOBAL SUST SCREENED	4.74%

#### Kennzahlen / Kosten

MODIFIED DURATION (ohne Kasse)	5.7
DURCHSCHN. RESTLAUFZEIT IN JAHREN	6.9
Ausgabeaufschlag in Prozent:	0.0
Verwaltungsvergütung in Prozent des Anlagevolumens p.a.:	0.7
Weitere Kosten für die zugrunde liegenden Investments in Prozent des Anlagevolumens p.a.:	0.31

\* Darstellung des Aktienteils der Benchmark des FONDS PORTFOLIOS

### Monatsbericht Anlagestrategie "58+"

Stand: Ende April 2014

#### Anlageziele

Die Anlagestrategie „58+“ steht den Versorgungsanwärtern im Rahmen der Ansparphase nach der Vollendung des 58. Lebensjahres zur Verfügung. Sie setzt sich aus einem Sicherungsprodukt und der kurzfristigen Renten bzw. Geldmarktanlage zusammen. Seit Oktober 2013 erfolgt eine Beimischung von Aktien in geringem Umfang. Die Strategie „58+“ ist weiterhin auf die Minimierung des Anlagerisikos und gleichmäßigen Wertzuwachs ausgerichtet.

#### Wertentwicklung in %

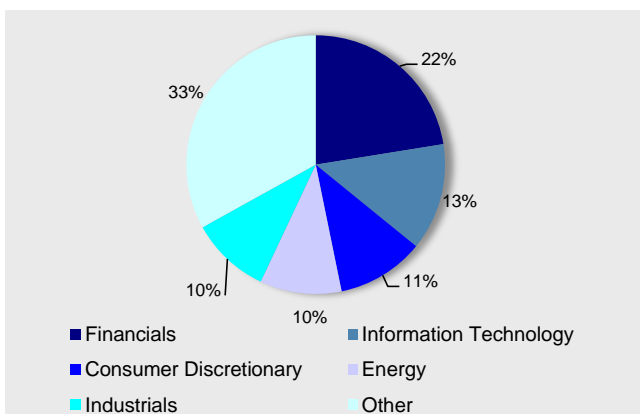
aktueller Monat	0.3%
Laufendes Jahr	1.6%
1 Jahr	2.0%
3 Jahre (p.a.)	4.5%
seit Auflage	44.4%
seit Auflage (p.a.)	3.3%
Auflegedatum: 28.02.2003	

#### Marktumfeld und -ausblick

Auch im April entwickelte sich die Kapitalanlage der MetallRente stetig positiv. So konnten sich die Rentenmärkte mit knapp 0,9% steigern, während die Aktienmärkte mit einer positiven Performance von etwa 0,4% betragen konnten.

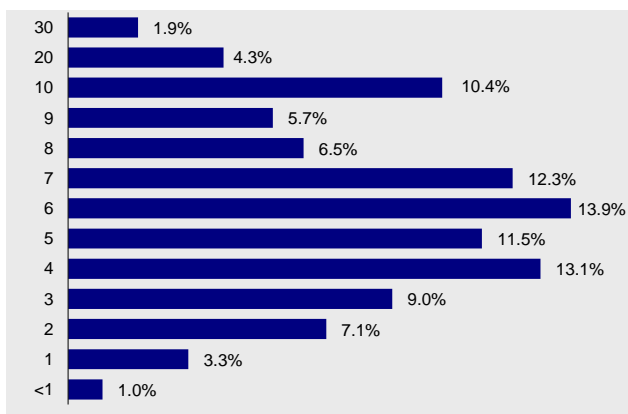
#### MetallRente FONDS PORTFOLIO

##### Struktur nach Sektoren\*

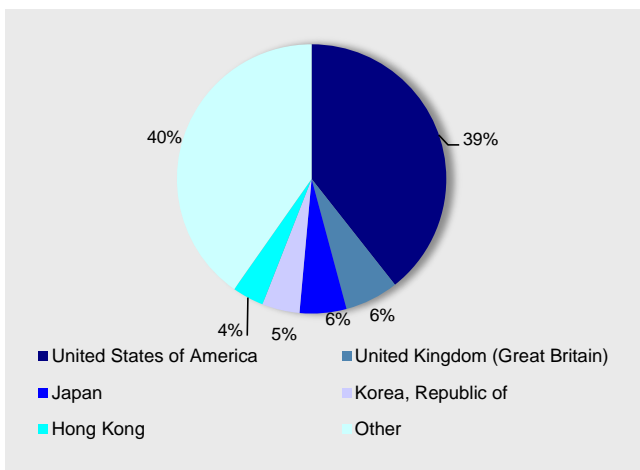


#### Rentenfonds

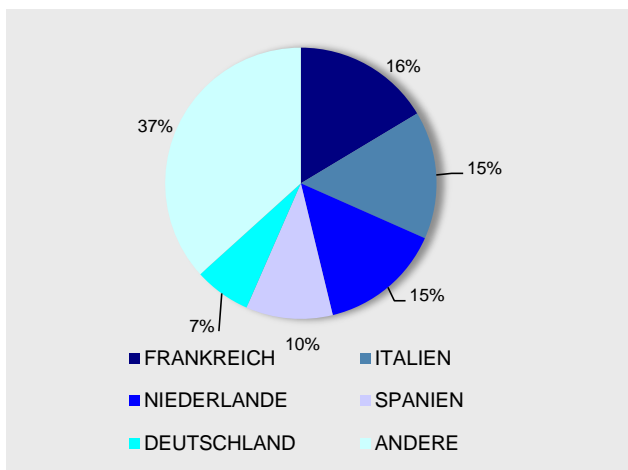
##### Struktur nach Laufzeiten



##### Struktur nach Ländern\*



##### Struktur nach Ländern



#### Größten Positionen

ING L INV-SUSTAIN EQUIT-IEURC	6.24%
ALLIANZ BEST STYLES US EQ-WT	5.10%
AXA ROSENBERG US EN INDX E-B IE0033609722	5.08%
ISHARES S&P 500 ACC DE000A0YBR61	4.95%
ISHARES GLOBAL SUST SCREENED	4.74%

#### Kennzahlen / Kosten

MODIFIED DURATION (ohne Kasse)	5.7
DURCHSCHN. RESTLAUFZEIT IN JAHREN	6.9
Ausgabeaufschlag in Prozent:	0.0
Verwaltungsvergütung in Prozent des Anlagevolumens p.a.:	0.7
Weitere Kosten für die zugrunde liegenden Investments in Prozent des Anlagevolumens p.a.:	0.22

\* Darstellung des Aktienteils der Benchmark des FONDS PORTFOLIOS