

#### Anlageziele

Die Anlagestrategie „Dynamik“ steht den Versorgungsanwärtern im Rahmen der Ansparphase bis zur Vollendung des 57. Lebensjahres zur Verfügung. Sie setzt sich aus einem, nach Regionen und Anlageklassen, diversifizierten Fondsportfolio mit einer Nachhaltigkeitsstrategie sowie einem Rententeil, einem Sicherungsprodukt und freier Liquidität zusammen. Mit einer strategischen Aktienquote von über 50% nutzt diese Anlagestrategie die Chancen der zugrundeliegenden Aktienmärkte.

#### Wertentwicklung in %

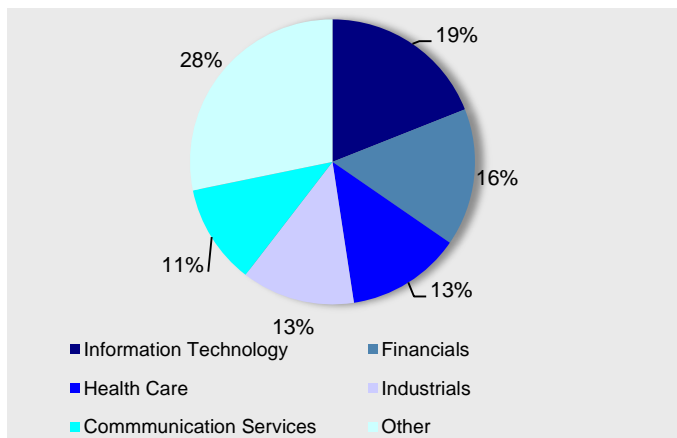
aktueller Monat	1,7%
Laufendes Jahr	11,0%
1 Jahr	5,1%
3 Jahre (p.a.)	7,6%
seit Auflage	146,8%
seit Auflage (p.a.)	5,7%
Auflagedatum: 28.02.2003	
In diesen Werten sind unten ausgewiesene Kosten bereits berücksichtigt.	

#### Marktumfeld und -ausblick

Der Aufwärtstrend an dem Kapitalmärkten hat auch im April nicht nachgegeben. Für die internationalen Aktienmärkten schloss der Monat mit einem Ergebnis von 2,1%, wodurch sich das Jahresergebnis auf 13% steigern ließ. Auch auf den europäischen Rentenmärkten konnte ein Gewinn verzeichnet werden. Mit einem Monatsergebnis von 0,3% beläuft sich nun die Rendite für 2019 auf über 3%.

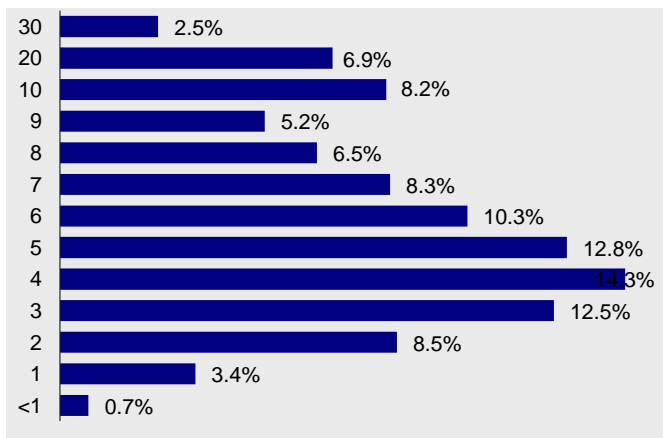
#### MetallRente FONDS PORTFOLIO

##### Struktur nach Sektoren

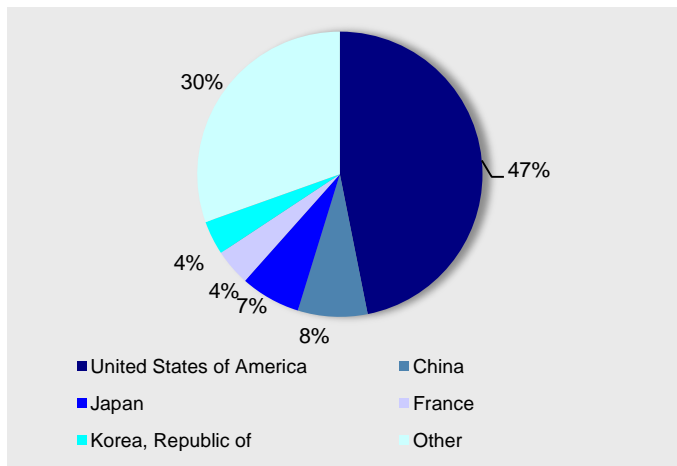


##### Rentenfonds

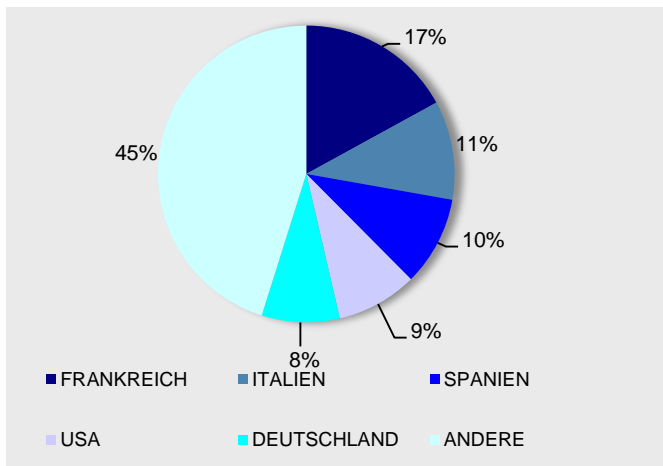
##### Struktur nach Laufzeiten



##### Struktur nach Ländern



##### Struktur nach Ländern



#### Größten Positionen

APPLE INC	1,88%
MICROSOFT CORP	1,85%
TENCENT HOLDINGS LTD	1,54%
AMAZON.COM INC	1,16%
ALIBABA GROUP HOLDING-SP ADR	0,96%

Die Kosten für die Kapitalanlage betragen in Summe in % des Anlagevermögens p.a.:	0,94
Diese sind in den Angaben zur Wertentwicklung bereits berücksichtigt	

#### Kennzahlen / Kosten

MODIFIED DURATION (ohne Kasse)	6,1
DURCHSCHN. RESTLAUFZEIT IN JAHREN	7,0
Ausgabeaufschlag in Prozent:	0,0
Verwaltungsvergütung in Prozent des Anlagevolumens p.a.:	0,7

Weitere Kosten für die zugrunde liegenden Investments in Prozent des Anlagevolumens p.a.:	0,24
---	------

#### Anlageziele

Die Anlagestrategie „Balance“ steht den Versorgungsanwärtern im Rahmen der Ansparphase nach der Vollendung des 57. Lebensjahres und vor der Vollendung des 60. Lebensjahres zur Verfügung. Sie setzt sich aus einem, nach Regionen und Anlageklassen, diversifizierten Fondsportfolio mit einer Nachhaltigkeitsstrategie sowie einem Rententeil, einem Sicherungsprodukt und freier Liquidität zusammen. Mit einer Aktienquote von bis zu 50% profitiert diese Anlagestrategie sowohl vom Wachstum der Aktienmärkte als auch vom Ertrag festverzinslicher Wertpapiere.

#### Wertentwicklung in %

aktueller Monat	1,0%
Laufendes Jahr	6,7%
1 Jahr	3,6%
3 Jahre (p.a.)	4,7%
seit Auflage	91,5%
seit Auflage (p.a.)	4,1%
Auflagedatum: 28.02.2003	

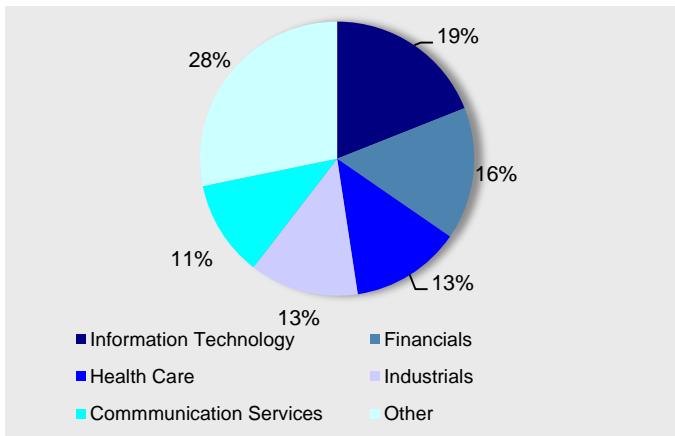
In diesen Werten sind unten ausgewiesene Kosten bereits berücksichtigt.

#### Marktumfeld und -ausblick

Der Aufwärtstrend an dem Kapitalmärkten hat auch im April nicht nachgegeben. Für die internationalen Aktienmärkten schloss der Monat mit einem Ergebnis von 2,1%, wodurch sich das Jahresergebnis auf 13% steigern ließ. Auch auf den europäischen Rentenmärkten konnte ein Gewinn verzeichnet werden. Mit einem Monatsergebnis von 0,3% beläuft sich nun die Rendite für 2019 auf über 3%.

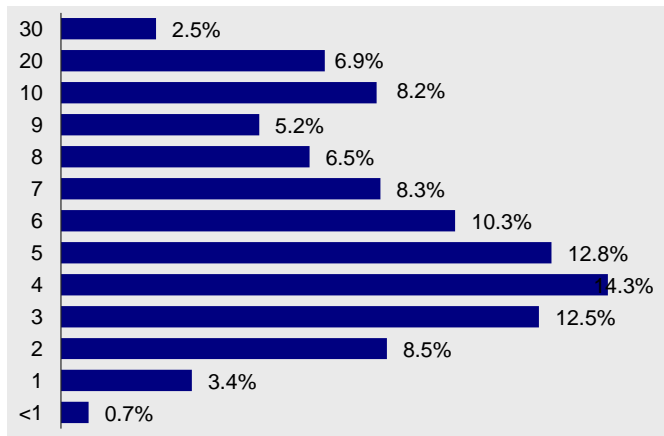
#### MetallRente FONDS PORTFOLIO

##### Struktur nach Sektoren

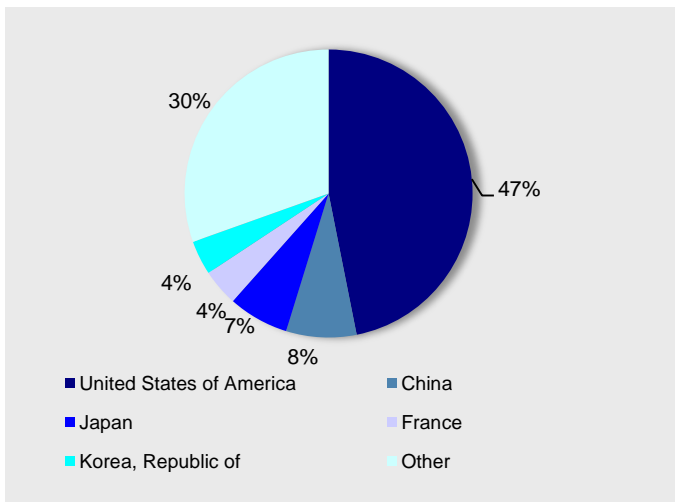


##### Rentenfonds

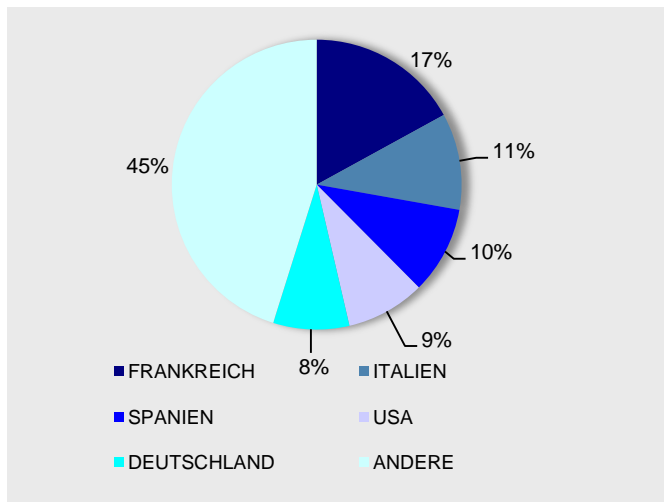
##### Struktur nach Laufzeiten



##### Struktur nach Ländern



##### Struktur nach Ländern



#### Größten Positionen

Unternehmen	Anteil
APPLE INC	1,88%
MICROSOFT CORP	1,85%
TENCENT HOLDINGS LTD	1,54%
AMAZON.COM INC	1,16%
ALIBABA GROUP HOLDING-SP ADR	0,96%

Die Kosten für die Kapitalanlage betragen in Summe in % des Anlagevermögens p.a.:	0,88
Diese sind in den Angaben zur Wertentwicklung bereits berücksichtigt	

#### Kennzahlen / Kosten

MODIFIED DURATION (ohne Kasse)	6,1
DURCHSCHN. RESTLAUFZEIT IN JAHREN	7,0
Ausgabeaufschlag in Prozent:	0,0
Verwaltungsvergütung in Prozent des Anlagevolumens p.a.:	0,7
Weitere Kosten für die zugrunde liegenden Investments in Prozent des Anlagevolumens p.a.:	0,18

### Monatsbericht Anlagestrategie "Sicherheit"

Stand: Ende April 2019

#### Anlageziele

Die Anlagestrategie „Sicherheit“ steht den Versorgungsanwärttern im Rahmen der Ansparphase nach der Vollendung des 60. Lebensjahres zur Verfügung. Sie setzt sich aus einem Sicherungsprodukt und der kurzfristigen Renten bzw. Geldmarktanlage zusammen. Seit Oktober 2013 erfolgt eine Beimischung von Aktien in geringem Umfang. Die Strategie „Sicherheit“ ist weiterhin auf die Minimierung des Anlagerisikos und gleichmäßigen Wertzuwachs ausgerichtet.

#### Wertentwicklung in %

aktueller Monat	0,4%
Laufendes Jahr	3,0%
1 Jahr	2,6%
3 Jahre (p.a.)	2,4%
seit Auflage	66,9%
seit Auflage (p.a.)	3,2%
Auflagedatum: 28.02.2003	
In diesen Werten sind unten ausgewiesene Kosten bereits berücksichtigt.	

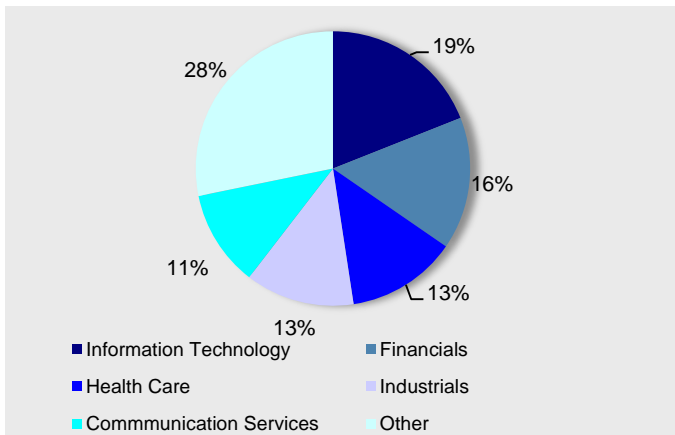
#### Marktumfeld und -ausblick

Der Aufwärtstrend an dem Kapitalmärkten hat auch im April nicht nachgegeben. Für die internationalen Aktienmärkten schloss der Monat mit einem Ergebnis von 2,1%, wodurch sich das Jahresergebnis auf 13% steigern ließ. Auch auf den europäischen Rentenmärkten konnte ein Gewinn verzeichnet werden. Mit einem Monatsergebnis von 0,3% beläuft sich nun die Rendite für 2019 auf über 3%.

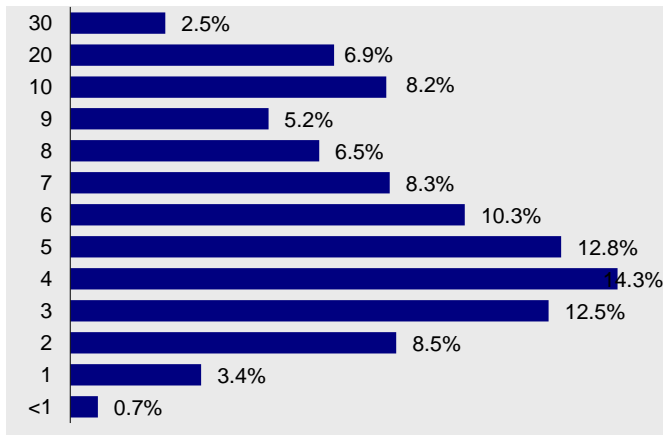
#### MetallRente FONDS PORTFOLIO

#### Rentenfonds

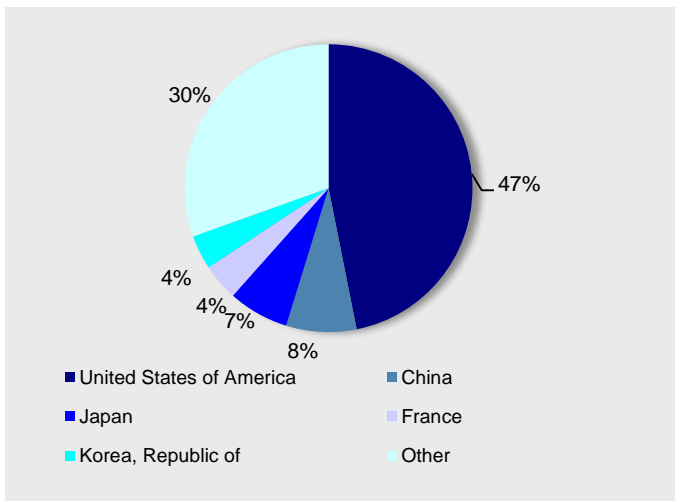
##### Struktur nach Sektoren



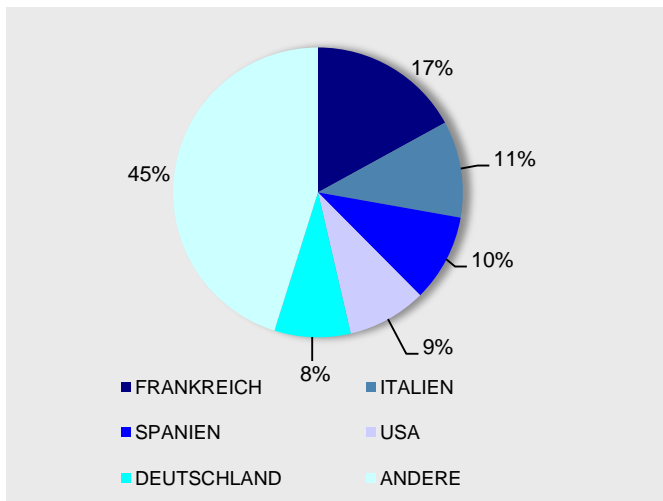
##### Struktur nach Laufzeiten



##### Struktur nach Ländern



##### Struktur nach Ländern



#### Größten Positionen

APPLE INC	1,88%
MICROSOFT CORP	1,85%
TENCENT HOLDINGS LTD	1,54%
AMAZON.COM INC	1,16%
ALIBABA GROUP HOLDING-SP ADR	0,96%
Die Kosten für die Kapitalanlage betragen in Summe in % des Anlagevermögens p.a.:	0,87
Diese sind in den Angaben zur Wertentwicklung bereits berücksichtigt	

#### Kennzahlen / Kosten

MODIFIED DURATION (ohne Kasse)	6,1
DURCHSCHN. RESTLAUFZEIT IN JAHREN	7,0
Ausgabeaufschlag in Prozent:	0,0
Verwaltungsvergütung in Prozent des Anlagevermögens p.a.:	0,7
Weitere Kosten für die zugrunde liegenden Investments in Prozent des Anlagevermögens p.a.:	0,17