

Anlageziele

Die Anlagestrategie „Dynamik“ steht den Versorgungsanwärtern im Rahmen der Ansparphase bis zur Vollendung des 57. Lebensjahres zur Verfügung. Sie setzt sich aus einem, nach Regionen und Anlageklassen, diversifizierten Fondsportfolio mit einer Nachhaltigkeitsstrategie sowie einem Rententeil, einem Sicherungsprodukt und freier Liquidität zusammen. Mit einer strategischen Aktienquote von über 50% nutzt diese Anlagestrategie die Chancen der zugrundeliegenden Aktienmärkte.

Wertentwicklung in %

aktueller Monat	4,3%
Laufendes Jahr	-11,1%
1 Jahr	-6,3%
3 Jahre (p.a.)	0,1%
seit Auflage	131,3%
seit Auflage (p.a.)	5,0%
Auflagedatum: 28.02.2003	

In diesen Werten sind unten ausgewiesene Kosten bereits berücksichtigt.

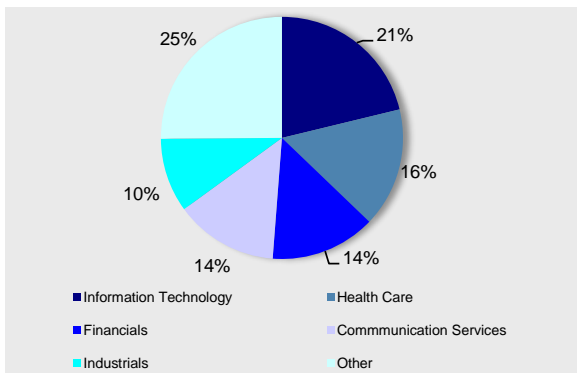
Marktumfeld und -ausblick

Nach den starken Korrekturen in den vergangenen zwei Monaten, kam es im April zu deutlichen Erholungen auf Aktien- und Rentenmärkten. So konnten sich die internationalen Aktienmärkte im laufenden Monat um 5,5% verbessern und führen nun für das laufende Jahr eine Wertentwicklung von -13,8% an. Die europäischen Rentenmärkte konnten mit einer Rendite von 2,0% im April die Performance für das Jahr 2020 auf -2,1% verbessern.

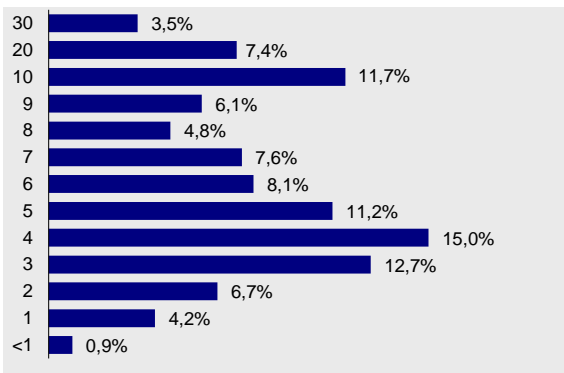
MetallRente FONDS PORTFOLIO

Rentenfonds

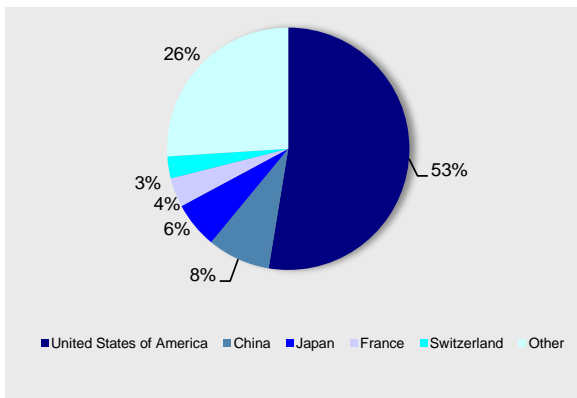
Struktur nach Sektoren



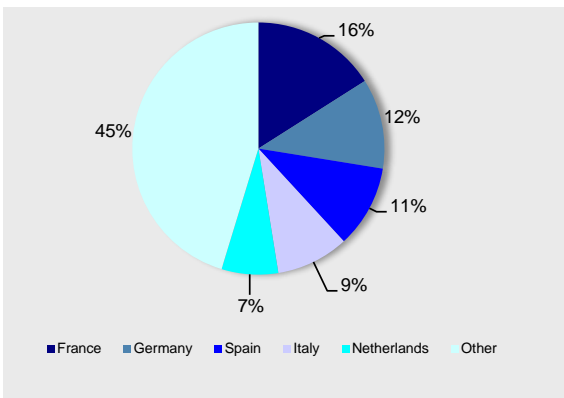
Struktur nach Laufzeiten



Struktur nach Ländern



Struktur nach Ländern



Größten Positionen

MICROSOFT CORP	4,13%
TENCENT HOLDINGS LTD	2,50%
ALPHABET INC-CL C	1,44%
ALPHABET INC-CL A	1,43%
PROCTER & GAMBLE CO/THE	1,34%

Die Kosten für die Kapitalanlage betragen in Summe in % des Anlagevermögens p.a.:	0,94
Diese sind in den Angaben zur Wertentwicklung bereits berücksichtigt	

Kennzahlen / Kosten

MODIFIED DURATION (ohne Kasse)	6,9
DURCHSCHN. RESTLAUFZEIT IN JAHREN	7,7
Ausgabeaufschlag in Prozent:	0,0
Verwaltungsvergütung in Prozent des Anlagevolumens p.a.:	0,7

Weitere Kosten für die zugrunde liegenden Investments in Prozent des Anlagevolumens p.a.:	0,24
---	------

Anlageziele

Die Anlagestrategie „Balance“ steht den Versorgungsanwärtern im Rahmen der Ansparphase nach der Vollendung des 57. Lebensjahres und vor der Vollendung des 60. Lebensjahres zur Verfügung. Sie setzt sich aus einem, nach Regionen und Anlageklassen, diversifizierten Fondsportfolio mit einer Nachhaltigkeitsstrategie sowie einem Rententeil, einem Sicherungsprodukt und freier Liquidität zusammen. Mit einer Aktienquote von bis zu 50% profitiert diese Anlagestrategie sowohl vom Wachstum der Aktienmärkte als auch vom Ertrag festverzinslicher Wertpapiere.

Wertentwicklung in %

aktueller Monat	3,0%
Laufendes Jahr	-7,6%
1 Jahr	-3,9%
3 Jahre (p.a.)	0,3%
seit Auflage	84,1%
seit Auflage (p.a.)	3,6%

Auflagedatum: 28.02.2003

In diesen Werten sind unten ausgewiesene Kosten bereits berücksichtigt.

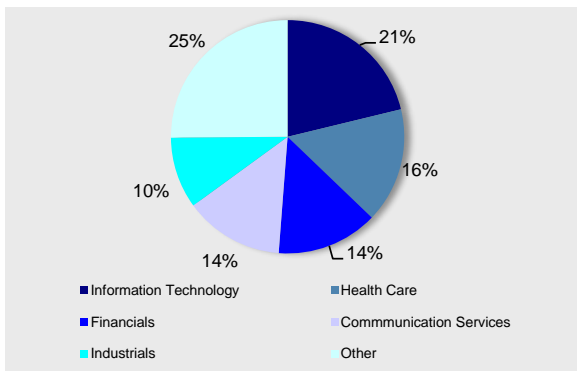
Marktumfeld und -ausblick

Nach den starken Korrekturen in den vergangenen zwei Monaten, kam es im April zu deutlichen Erholungen auf Aktien- und Rentenmärkten. So konnten sich die internationalen Aktienmärkte im laufenden Monat um 5,5% verbessern und führen nun für das laufende Jahr eine Wertentwicklung von -13,8% an. Die europäischen Rentenmärkte konnten mit einer Rendite von 2,0% im April die Performance für das Jahr 2020 auf -2,1% verbessern.

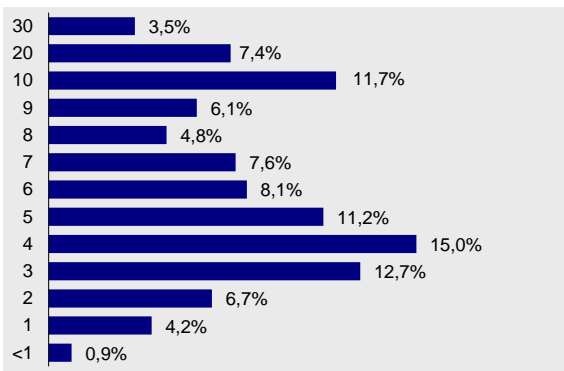
MetallRente FONDS PORTFOLIO

Rentenfonds

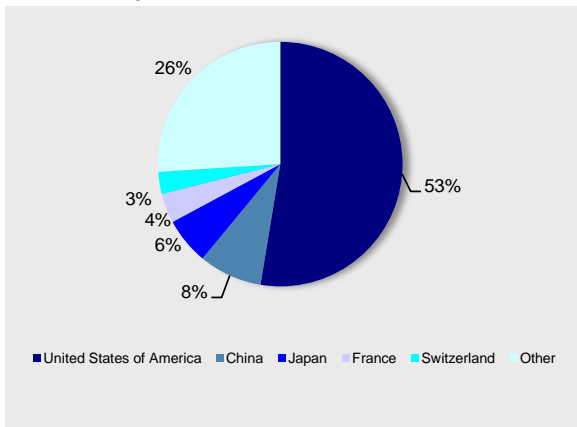
Struktur nach Sektoren



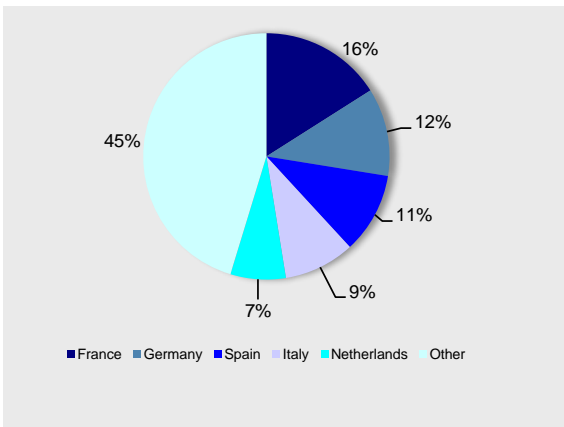
Struktur nach Laufzeiten



Struktur nach Ländern



Struktur nach Ländern



Größten Positionen

MICROSOFT CORP	4,13%
TENCENT HOLDINGS LTD	2,50%
ALPHABET INC-CL C	1,44%
ALPHABET INC-CL A	1,43%
PROCTER & GAMBLE CO/THE	1,34%

Die Kosten für die Kapitalanlage betragen in Summe in % des Anlagevermögens p.a.: 0,88
Diese sind in den Angaben zur Wertentwicklung bereits berücksichtigt

Kennzahlen / Kosten

MODIFIED DURATION (ohne Kasse)	6,9
DURCHSCHN. RESTLAUFZEIT IN JAHREN	7,7
Ausgabeaufschlag in Prozent:	0,0
Verwaltungsvergütung in Prozent des Anlagevolumens p.a.:	0,7

Weitere Kosten für die zugrunde liegenden Investments in Prozent des Anlagevolumens p.a.: 0,18

Monatsbericht Anlagestrategie "Sicherheit"

Stand: Ende April 2020

Anlageziele

Die Anlagestrategie „Sicherheit“ steht den Versorgungsanwärttern im Rahmen der Ansparphase nach der Vollendung des 60. Lebensjahres zur Verfügung. Sie setzt sich aus einem Sicherungsprodukt und der kurzfristigen Renten bzw. Geldmarktanlage zusammen. Seit Oktober 2013 erfolgt eine Beimischung von Aktien in geringem Umfang. Die Strategie „Sicherheit“ ist weiterhin auf die Minimierung des Anlagerisikos und gleichmäßigen Wertzuwachs ausgerichtet.

Wertentwicklung in %

aktueller Monat	1,3%
Laufendes Jahr	-2,4%
1 Jahr	-0,1%
3 Jahre (p.a.)	1,4%
seit Auflage	66,8%
seit Auflage (p.a.)	3,0%
Auflagedatum: 28.02.2003	

In diesen Werten sind unten ausgewiesene Kosten bereits berücksichtigt.

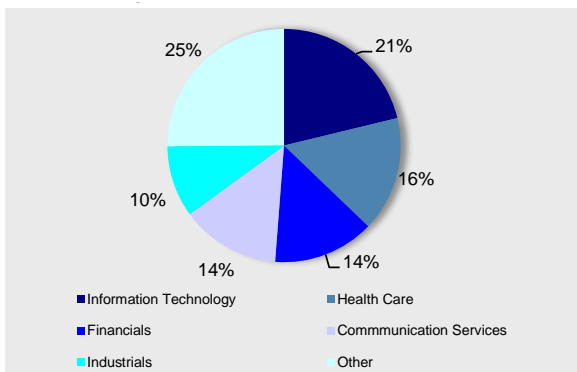
Marktumfeld und -ausblick

Nach den starken Korrekturen in den vergangenen zwei Monaten, kam es im April zu deutlichen Erholungen auf Aktien- und Rentenmärkten. So konnten sich die internationalen Aktienmärkte im laufenden Monat um 5,5% verbessern und führen nun für das laufende Jahr eine Wertentwicklung von -13,8% an. Die europäischen Rentenmärkte konnten mit einer Rendite von 2,0% im April die Performance für das Jahr 2020 auf -2,1% verbessern.

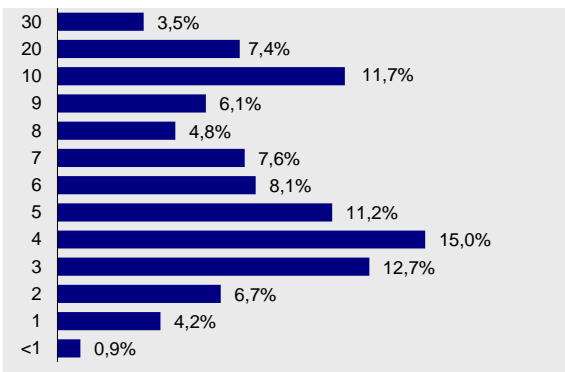
MetallRente FONDS PORTFOLIO

Rentenfonds

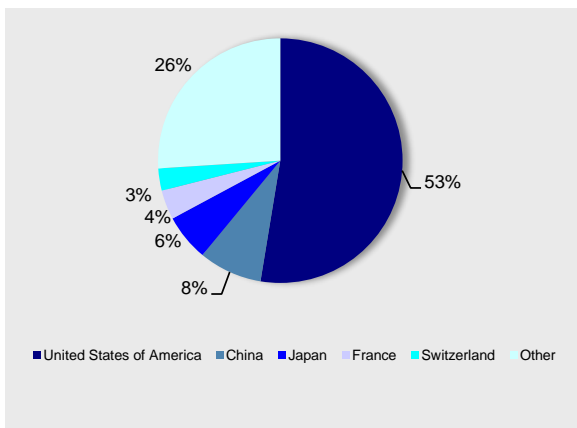
Struktur nach Sektoren



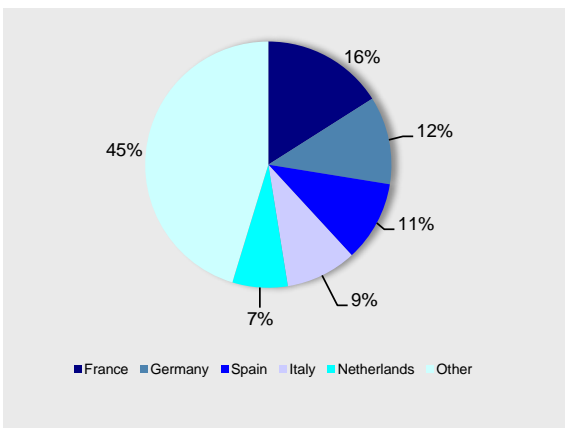
Struktur nach Laufzeiten



Struktur nach Ländern



Struktur nach Ländern



Größten Positionen

MICROSOFT CORP	4,13%
TENCENT HOLDINGS LTD	2,50%
ALPHABET INC-CL C	1,44%
ALPHABET INC-CL A	1,43%
PROCTER & GAMBLE CO/THE	1,34%

Die Kosten für die Kapitalanlage betragen in Summe in % des Anlagevermögens p.a.: 0,87
Diese sind in den Angaben zur Wertentwicklung bereits berücksichtigt

Kennzahlen / Kosten

MODIFIED DURATION (ohne Kasse)	6,9
DURCHSCHN. RESTLAUFZEIT IN JAHREN	7,7
Ausgabeaufschlag in Prozent:	0,0
Verwaltungsvergütung in Prozent des Anlagevolumens p.a.:	0,7
Weitere Kosten für die zugrunde liegenden Investments in Prozent des Anlagevolumens p.a.:	0,17