

Monatsbericht Anlagestrategie "u55"

Stand: Ende April 2009

Anlageziele

Die Anlagestrategie „u55“ steht den Versorgungsanwärtern im Rahmen der Ansparphase bis zur Vollendung des 55. Lebensjahres zur Verfügung. Sie setzt sich aus einem nachhaltigkeitsorientierten Aktien- und einem europäischen Rentenspezialfonds, einem Sicherungsprodukt und freier Liquidität zusammen. Mit einer strategischen Aktienquote von über 50% nutzt diese Anlagestrategie die Chancen der zugrunde liegenden Aktienmärkte.

Wertentwicklung in %

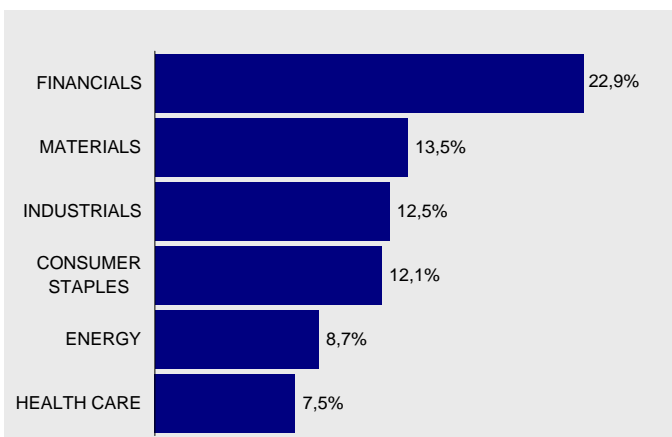
	p.a.	absolut
aktueller Monat		2,0%
Laufendes Jahr		2,1%
1 Jahr		-8,5%
3 Jahre	-1,4%	-4,2%
seit Auflage (31.8.02)	3,9%	29,3%

Marktumfeld und -ausblick

Im April erzielten die Aktien- und Rentenmärkte eine positive Wertentwicklung. Die ersten erfreulichen Konjunkturprognosen wirkten sich besonders positiv auf die Aktienmärkte aus. Mit kurzfristigen Rückschlägen muss jedoch weiterhin gerechnet werden.

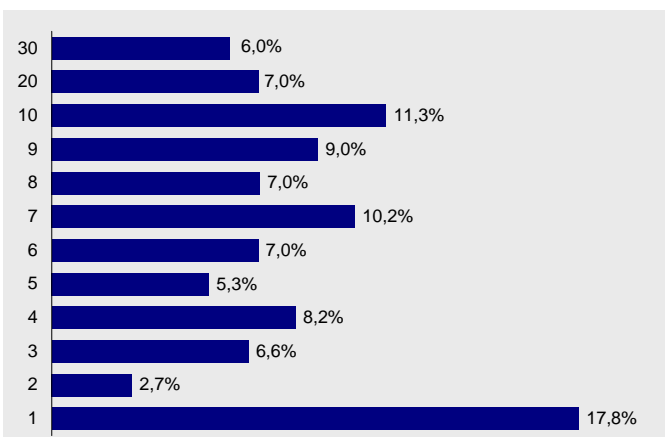
Aktienportfolio

6 größte Branchen

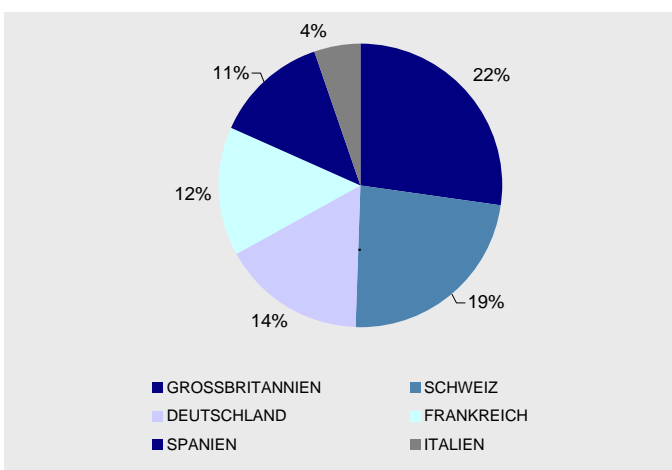


Rentenportfolio

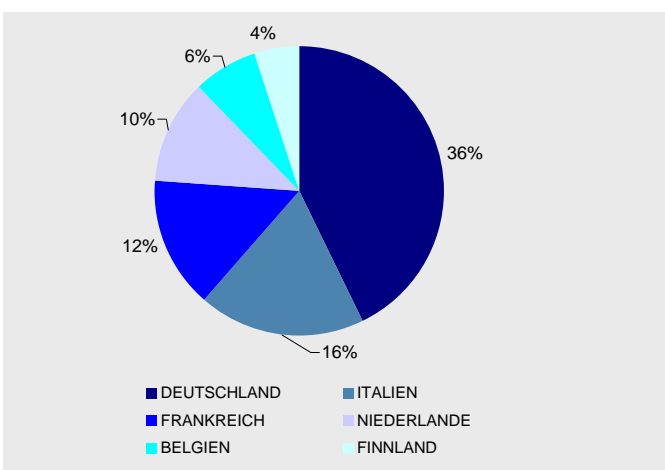
Struktur nach Laufzeiten



Struktur nach Ländern



Struktur nach Ländern



10 größte Werte

NESTLE SA-REGISTERED	NOKIA OYJ
TELEFONICA S.A.	BASF SE
HSBC HOLDINGS PL	RECKITT BENCKISER GROUP P
NOVARTIS AG-REG SHS	BN DANONE
UBS AG-REGISTERED	ABB LTD

Kennzahlen / Kosten

MODIFIED DURATION (ohne Kasse)	7,0
DURCHSCHN. RESTLAUFZEIT IN JAHREN	8,1
Ausgabeaufschlag in Prozent:	0,0
Verwaltungsvergütung in Prozent des Anlagevolumens p.a.:	0,7

Monatsbericht Anlagestrategie "55+"

Stand: Ende April 2009

Anlageziele

Die Anlagestrategie „55+“ steht den Versorgungsanwärtinnen im Rahmen der Ansparphase nach der Vollendung des 55. Lebensjahres und vor der Vollendung des 58. Lebensjahres zur Verfügung. Sie setzt sich aus einem nachhaltigkeitsorientierten Aktien- und einem europäischen Rentenspezialfonds, einem Sicherungsprodukt und freier Liquidität zusammen. Mit einer Aktienquote von bis zu 50% profitiert diese Anlagestrategie sowohl vom Wachstum der Aktienmärkte als auch vom Ertrag festverzinslicher Wertpapiere.

Wertentwicklung in %

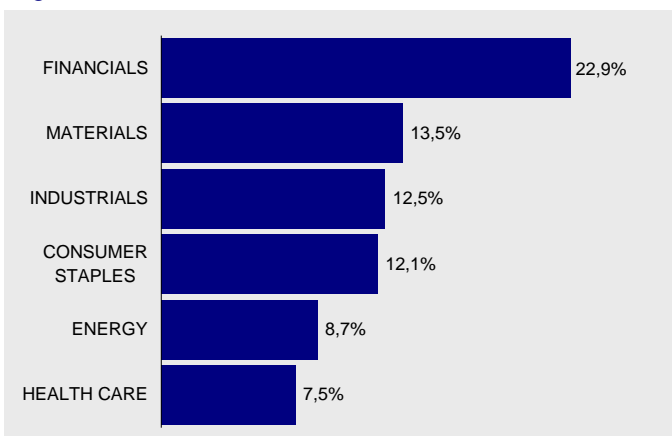
	p.a.	absolut
aktueller Monat		1,1%
Laufendes Jahr		1,8%
1 Jahr		-0,9%
3 Jahre	0,0%	0,1%
seit Auflage (31.8.02)	2,6%	18,8%

Marktumfeld und -ausblick

Im April erzielten die Aktien- und Rentenmärkte eine positive Wertentwicklung. Die ersten erfreulichen Konjunkturprognosen wirkten sich besonders positiv auf die Aktienmärkte aus. Mit kurzfristigen Rückschlägen muss jedoch weiterhin gerechnet werden.

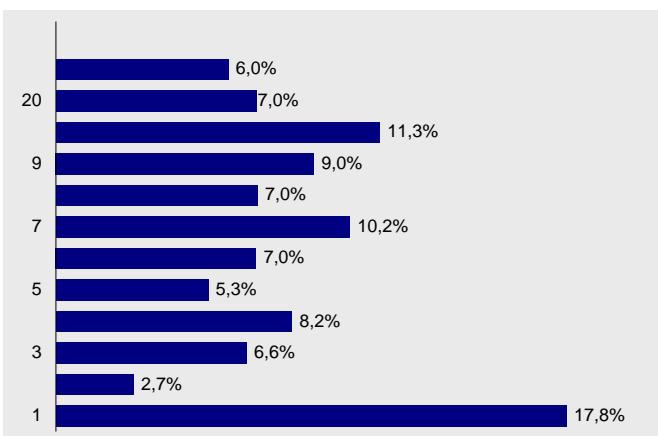
Aktienportfolio

6 größte Branchen

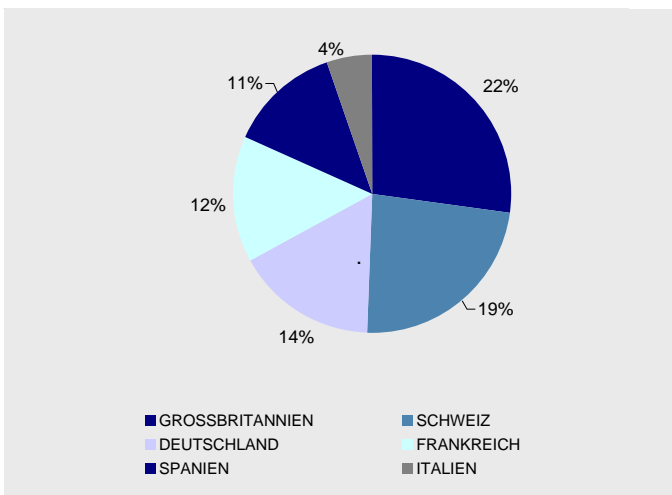


Rentenportfolio

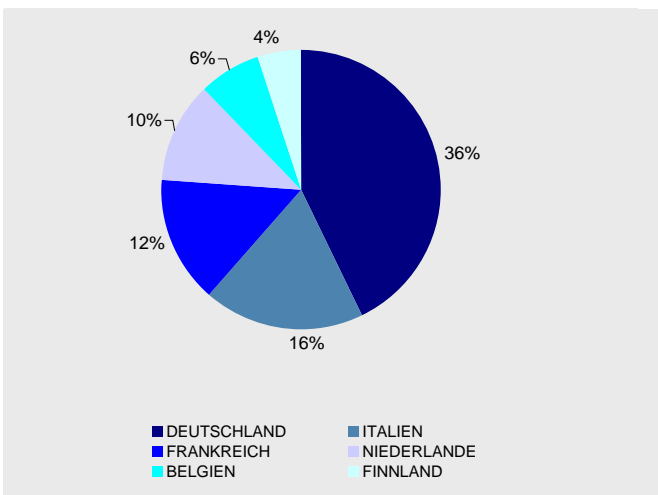
Struktur nach Laufzeiten



Struktur nach Ländern



Struktur nach Ländern



10 größte Werte

NESTLE SA-REGISTERED	NOKIA OYJ
TELEFONICA S.A.	BASF SE
HSBC HOLDINGS PLC	RECKITT BENCKISER GR
NOVARTIS AG-REG SHS	BN DANONE
UBS AG-REGISTERED	ABB LTD

Kennzahlen / Kosten

MODIFIED DURATION (ohne Kasse)	7,0
DURCHSCHN. RESTLAUFZEIT IN JAHREN	8,1
Ausgabeaufschlag in Prozent:	0,0
Verwaltungsvergütung in Prozent des Anlagevolumens p.a.:	0,7

Monatsbericht Anlagestrategie MRPF "58+"

Stand: Ende April 2009

Anlageziele

Die Anlagestrategie „58+“ steht den Versorgungsanwärtern im Rahmen der Ansparphase nach der Vollendung des 58. Lebensjahres zur Verfügung. Sie setzt sich aus einem Sicherungsprodukt und der kurzfristigen Renten- bzw. Geldmarktanlage zusammen. In dieser Strategie erfolgt keine Anlage in Aktien und somit ist die Strategie „58+“ auf die Minimierung des Anlagerisikos und rein stetigen Wertzuwachs ausgerichtet.

Wertentwicklung in %	p.a.	absolut
aktueller Monat		0,2%
Laufendes Jahr		1,3%
1 Jahr		4,0%
3 Jahre	1,2%	3,7%
Kosten		
Ausgabeaufschlag in Prozent:		0,0
Verwaltungsvergütung in Prozent des Anlagevolumens p.a.:		0,7