

### Monatsbericht Anlagestrategie "u55"

Stand: Ende April 2008

#### Anlageziele

Die Anlagestrategie „u55“ steht den Versorgungsanwärtinnen im Rahmen der Ansparphase bis zur Vollendung des 55. Lebensjahres zur Verfügung. Sie setzt sich aus einem nachhaltigkeitsorientierten Aktien- und einem europäischen Rentenspezialfonds, einem Sicherungsprodukt und freier Liquidität zusammen. Mit einer Aktienquote von über 50% nutzt diese Anlagestrategie die Chancen der zugrunde liegenden Aktienmärkte.

#### Wertentwicklung in %

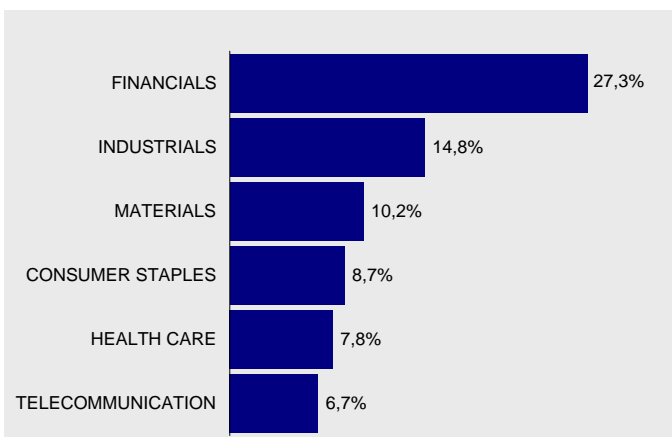
	p.a.	absolut
aktueller Monat		1,9%
Laufendes Jahr		-6,4%
1 Jahr		-12,4%
3 Jahre	5,0%	15,9%
seit Auflage (31.8.02)	5,4%	34,2%

#### Marktumfeld und -ausblick

Der Monat April stand ganz im Zeichen der Unternehmensberichterstattung für das 1. Quartal und den volkswirtschaftlichen Daten aus den USA, welche weniger schlecht ausfielen als von vielen Marktteilnehmern befürchtet. Dies gab positive Empulse an den Aktienmärkten. Die europäischen Rentenmärkte notierten diesen Monat dagegen etwas schwächer.

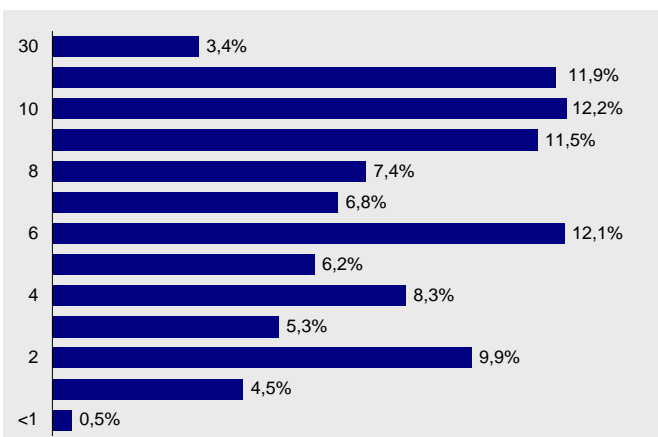
#### Aktienportfolio

##### 6 größte Branchen

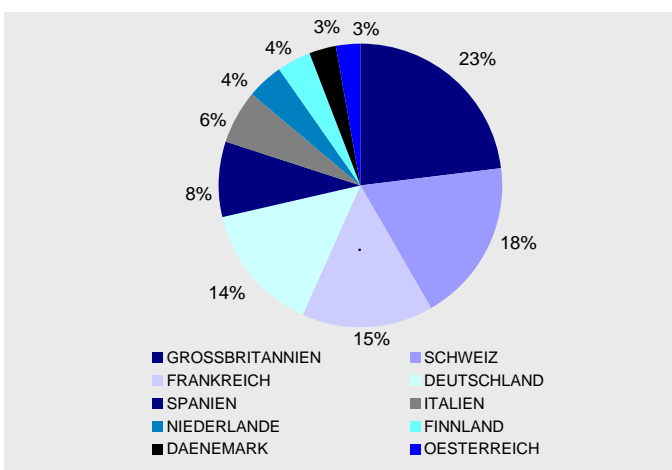


#### Rentenportfolio

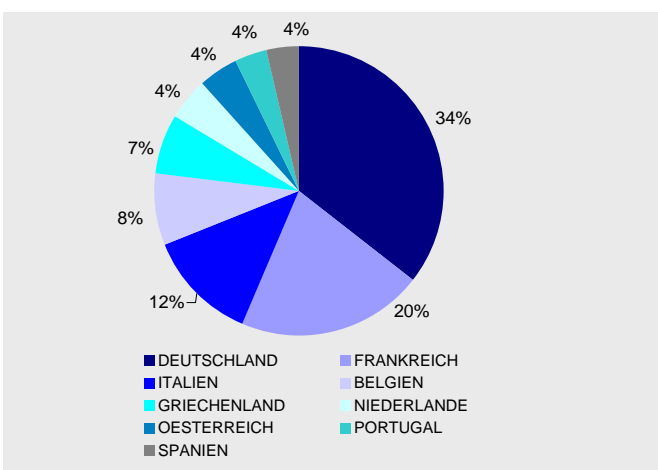
##### Struktur nach Laufzeiten



##### Struktur nach Ländern



##### Struktur nach Ländern



##### 10 größte Werte

NESTLE SA-REGISTERED	BNP PARIBAS
VODAFONE GROUP PLC	XSTRATA PLC
BANCO SANTANDER SA	NOKIA OYJ
ROCHE HOLDING AG-GENUSSC	HSBC HOLDINGS PLC
SOCIETE GENERALE	AXA

##### Kennzahlen

MODIFIED DURATION IN JAHREN	6,4
DURCHSCHN. RESTLAUFZEIT IN JAHREN	8,4

\* Die Auswahl der Unternehmen für den Index erfolgt auf der Basis einer nachhaltigkeitsorientierten (ökonomisch, sozial & ökologisch) Unternehmensbewertung.

### Monatsbericht Anlagestrategie "55+"

Stand: Ende April 2008

#### Anlageziele

Die Anlagestrategie „55+“ steht den Versorgungsanwärtinnen im Rahmen der Ansparphase nach der Vollendung des 55. Lebensjahres und vor der Vollendung des 58. Lebensjahres zur Verfügung. Sie setzt sich aus einem nachhaltigkeitsorientierten Aktien- und einem europäischen Rentenspezialfonds, einem Sicherungsprodukt und freier Liquidität zusammen. Mit einer Aktienquote von bis zu 50% profitiert diese Anlagestrategie sowohl vom Wachstum der Aktienmärkte als auch vom Ertrag festverzinslicher Wertpapiere.

#### Wertentwicklung in %

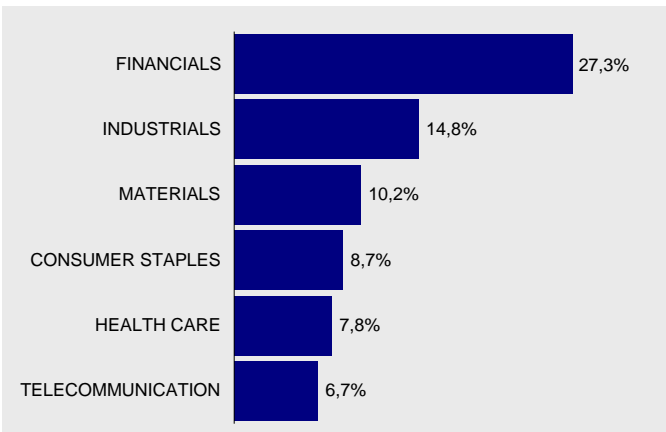
	p.a.	absolut
aktueller Monat		0,7%
Laufendes Jahr		-2,4%
1 Jahr		-4,0%
3 Jahre	2,5%	7,8%
seit Auflage (31.8.02)	3,5%	21,4%

#### Marktumfeld und -ausblick

Der Monat April stand ganz im Zeichen der Unternehmensberichterstattung für das 1. Quartal und den volkswirtschaftlichen Daten aus den USA, welche weniger schlecht ausfielen als von vielen Marktteilnehmern befürchtet. Dies gab positive Empulse an den Aktienmärkten. Die europäischen Rentenmärkte notierten diesen Monat dagegen etwas schwächer.

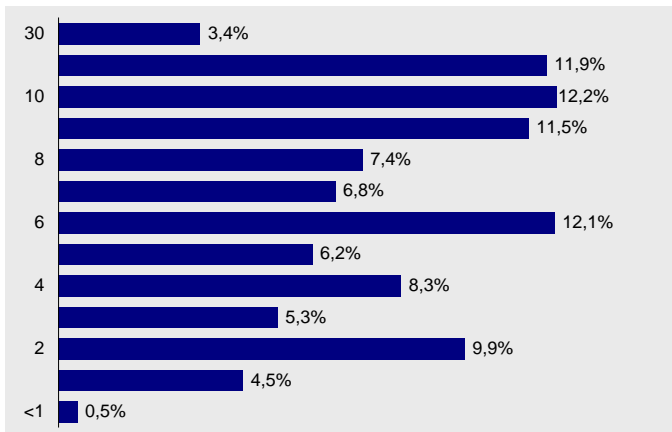
#### Aktienportfolio

##### 6 größte Branchen

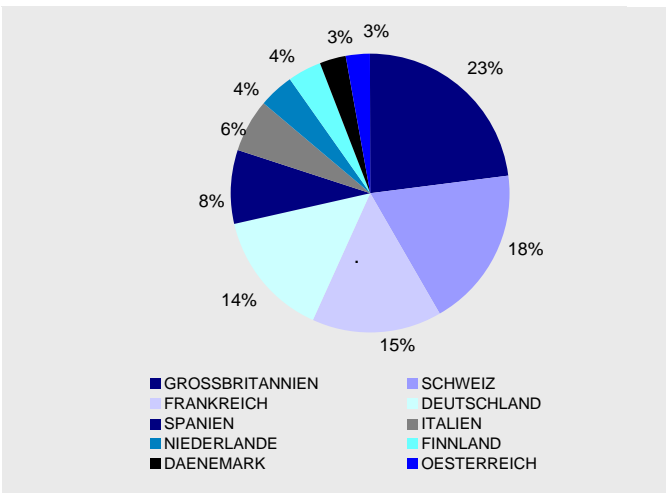


#### Rentenportfolio

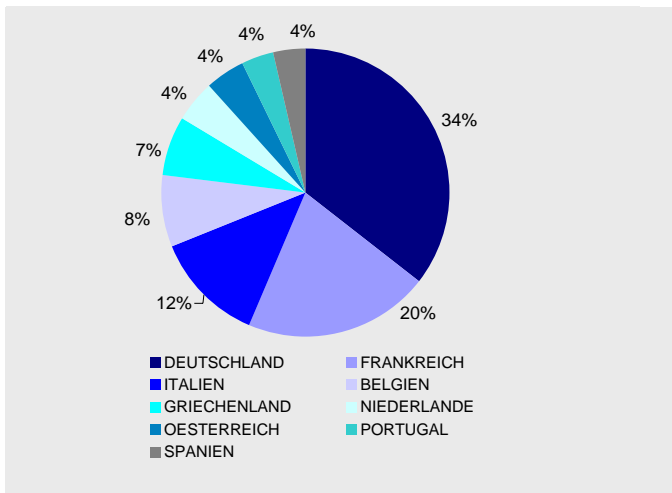
##### Struktur nach Laufzeiten



##### Struktur nach Ländern



##### Struktur nach Ländern



##### 10 größte Werte

NESTLE SA-REGISTERED	BNP PARIBAS
VODAFONE GROUP PLC	XSTRATA PLC
BANCO SANTANDER SA	NOKIA OYJ
ROCHE HOLDING AG-GEN	HSBC HOLDINGS PLC
SOCIETE GENERALE	AXA

##### Kennzahlen

MODIFIED DURATION IN JAHREN	6,4
DURCHSCHN. RESTLAUFZEIT IN JAHREN	8,4

\* Die Auswahl der Unternehmen für den Index erfolgt auf der Basis einer nachhaltigkeitsorientierten (ökonomisch, sozial & ökologisch) Unternehmensbewertung.

**Monatsbericht Anlagestrategie MRPF "58+"**

Stand: Ende April 2008

**Anlageziele**

Die Anlagestrategie „58+“ steht den Versorgungsanwärtern im Rahmen der Ansparphase nach der Vollendung des 58. Lebensjahres zur Verfügung. Sie setzt sich aus einem Sicherungsprodukt und der kurzfristigen Renten- bzw. Geldmarktanlage zusammen. In dieser Strategie erfolgt keine Anlage in Aktien und somit ist die Strategie „58+“ auf die Minimierung des Anlagerisikos ausgerichtet.

**Wertentwicklung in %**

p.a.

absolut

aktueller Monat		0,2%
Laufendes Jahr		1,3%
1 Jahr		3,7%
3 Jahre	3,2%	10,0%
seit Auflage (03.01.03)	2,8%	15,4%