

Anlageziele

Die Anlagestrategie „u55“ steht den Versorgungsanwärttern im Rahmen der Ansparphase bis zur Vollendung des 55. Lebensjahres zur Verfügung. Sie setzt sich aus einem, nach Regionen und Anlageklassen, diversifizierten Fondsportfolio mit einer Nachhaltigkeitsstrategie sowie einem Rententeil, einem Sicherungsprodukt und freier Liquidität zusammen. Mit einer strategischen Aktienquote von über 50% nutzt diese Anlagestrategie die Chancen der zugrundeliegenden Aktienmärkte.

Wertentwicklung in %

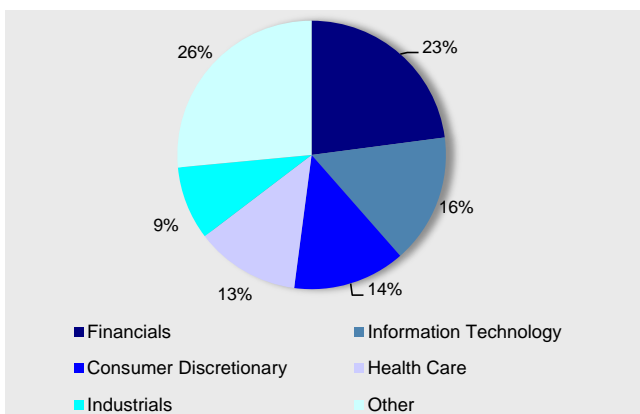
aktueller Monat	-5,6%
Laufendes Jahr	1,4%
1 Jahr	4,5%
3 Jahre (p.a.)	7,5%
seit Auflage	97,2%
seit Auflage (p.a.)	5,6%
Auflegedatum: 28.02.2003	

Marktumfeld und -ausblick

Im August zeigten sich sowohl Aktien-, als auch Rentenmärkte schwach. Die Korrekturen auf den internationalen Aktienmärkten beliefen sich auf 7% und reduzieren das Jahresergebnis auf 1%. Die Rentenmärkte verloren 0,7% und weisen nun auf Jahressicht eine Rendite von 0,6% aus.

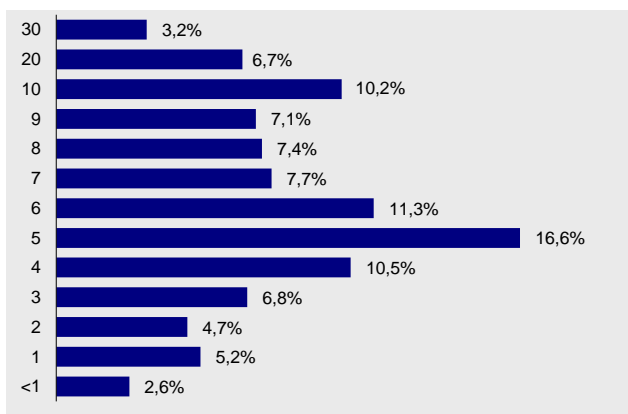
MetallRente FONDS PORTFOLIO

Struktur nach Sektoren

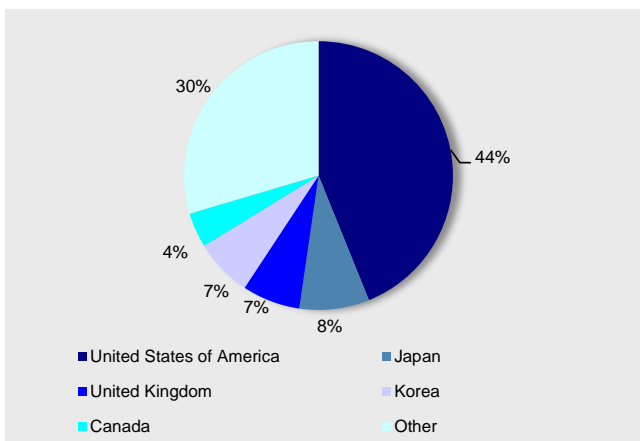


Rentenfonds

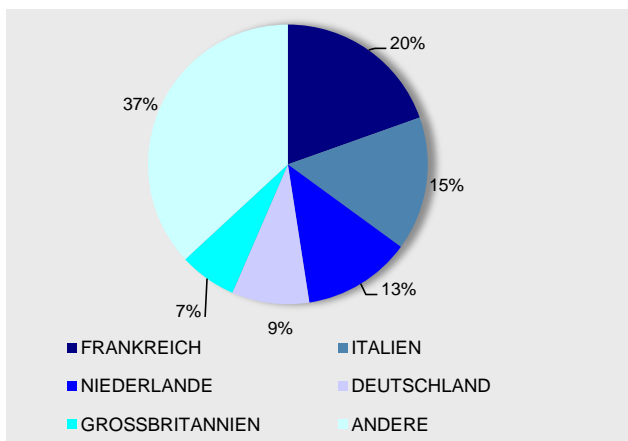
Struktur nach Laufzeiten



Struktur nach Ländern



Struktur nach Ländern



Größten Positionen

APPLE INC	1,59%
SAMSUNG ELECTR-GDR	1,41%
CHINA MOBILE LTD	1,07%
IND & COMM BK OF CHINA-H	0,80%
KIA MOTORS CORP	0,75%

Kennzahlen / Kosten

MODIFIED DURATION (ohne Kasse)	6,1
DURCHSCHN. RESTLAUFZEIT IN JAHREN	7,7
Ausgabeaufschlag in Prozent:	0,0
Verwaltungsvergütung in Prozent des Anlagevolumens p.a.:	0,7
Weitere Kosten für die zugrunde liegenden Investments in Prozent des Anlagevolumens p.a.:	0,81

Anlageziele

Die Anlagestrategie „55+“ steht den Versorgungsanwärtern im Rahmen der Ansparphase nach der Vollendung des 55. Lebensjahres und vor der Vollendung des 58. Lebensjahres zur Verfügung. Sie setzt sich aus einem, nach Regionen und Anlageklassen, diversifizierten Fondsportfolio mit einer Nachhaltigkeitsstrategie sowie einem Rententeil, einem Sicherungsprodukt und freier Liquidität zusammen. Mit einer Aktienquote von bis zu 50% profitiert diese Anlagestrategie sowohl vom Wachstum der Aktienmärkte als auch vom Ertrag festverzinslicher Wertpapiere.

Wertentwicklung in %

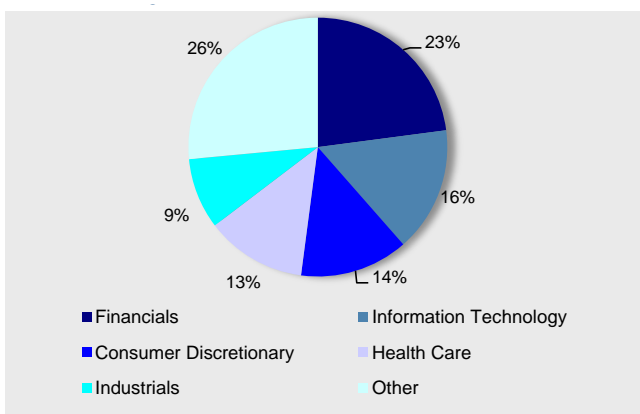
aktueller Monat	-3,3%
Laufendes Jahr	0,6%
1 Jahr	3,3%
3 Jahre (p.a.)	4,5%
seit Auflage	64,5%
seit Auflage (p.a.)	4,1%
Auflegedatum: 28.02.2003	

Marktumfeld und -ausblick

Im August zeigten sich sowohl Aktien-, als auch Rentenmärkte schwach. Die Korrekturen auf den internationalen Aktienmärkten beliefen sich auf 7% und reduzieren das Jahresergebnis auf 1%. Die Rentenmärkte verloren 0,7% und weisen nun auf Jahressicht eine Rendite von 0,6% aus.

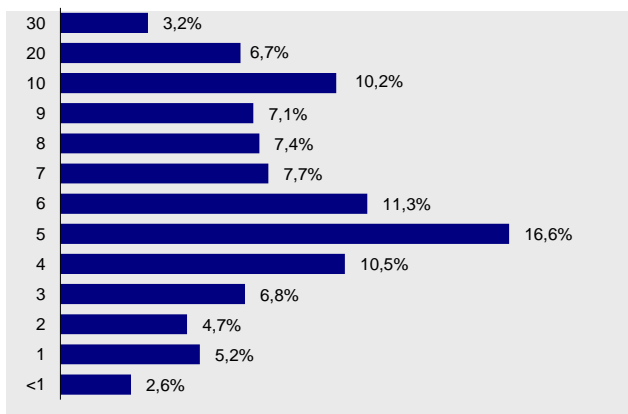
MetallRente FONDS PORTFOLIO

Struktur nach Sektoren

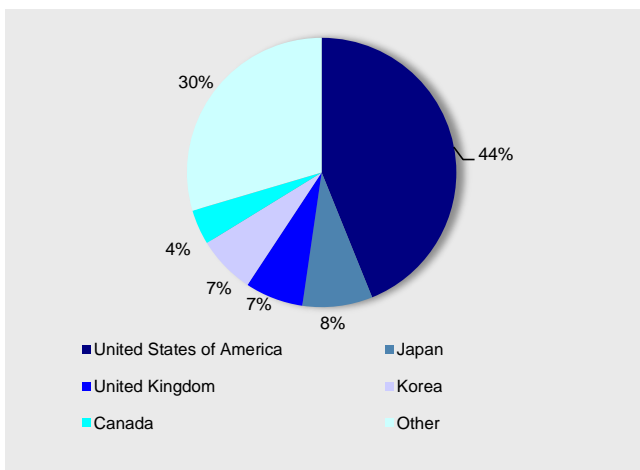


Rentenfonds

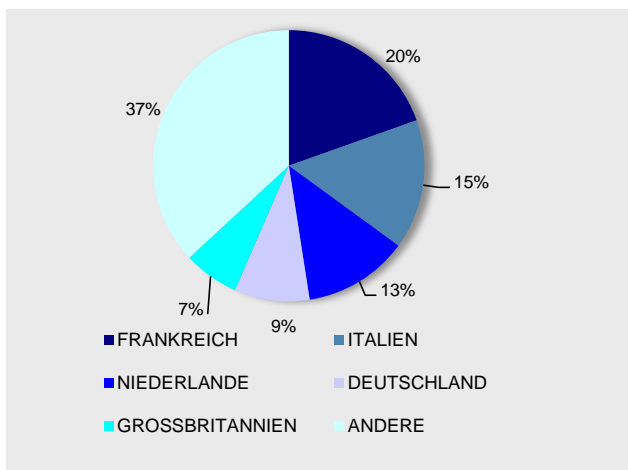
Struktur nach Laufzeiten



Struktur nach Ländern



Struktur nach Ländern



Größten Positionen

Unternehmen	Anteil
APPLE INC	1,59%
SAMSUNG ELECTR-GDR	1,41%
CHINA MOBILE LTD	1,07%
IND & COMM BK OF CHINA-H	0,80%
KIA MOTORS CORP	0,75%

Kennzahlen / Kosten

Kennzahl	Wert
MODIFIED DURATION (ohne Kasse)	6,1
DURCHSCHN. RESTLAUFZEIT IN JAHREN	7,7
Ausgabeaufschlag in Prozent:	0,0
Verwaltungsvergütung in Prozent des Anlagevolumens p.a.:	0,7
Weitere Kosten für die zugrunde liegenden Investments in Prozent des Anlagevolumens p.a.:	0,45

Anlageziele

Die Anlagestrategie „58+“ steht den Versorgungsanwärtern im Rahmen der Ansparphase nach der Vollendung des 58. Lebensjahres zur Verfügung. Sie setzt sich aus einem Sicherungsprodukt und der kurzfristigen Renten bzw. Geldmarktanlage zusammen. Seit Oktober 2013 erfolgt eine Beimischung von Aktien in geringem Umfang. Die Strategie „58+“ ist weiterhin auf die Minimierung des Anlagerisikos und gleichmäßigen Wertzuwachs ausgerichtet.

Wertentwicklung in %

aktueller Monat	-0,8%
Laufendes Jahr	0,7%
1 Jahr	2,6%
3 Jahre (p.a.)	3,6%
seit Auflage	52,4%
seit Auflage (p.a.)	3,4%
Auflegedatum: 28.02.2003	

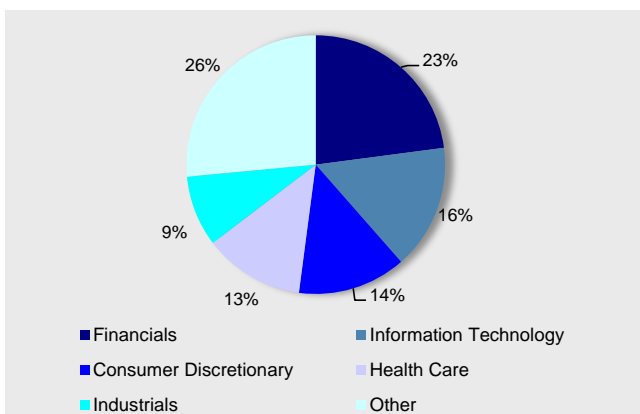
Marktumfeld und -ausblick

Im August zeigten sich sowohl Aktien-, als auch Rentenmärkte schwach. Die Korrekturen auf den internationalen Aktienmärkten beliefen sich auf 7% und reduzieren das Jahresergebnis auf 1%. Die Rentenmärkte verloren 0,7% und weisen nun auf Jahressicht eine Rendite von 0,6% aus.

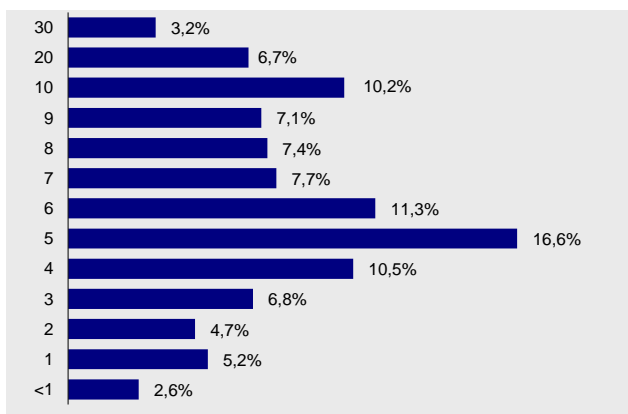
MetallRente FONDS PORTFOLIO

Rentenfonds

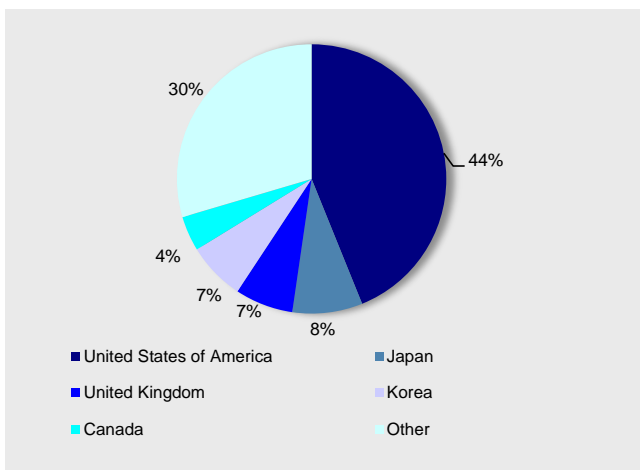
Struktur nach Sektoren



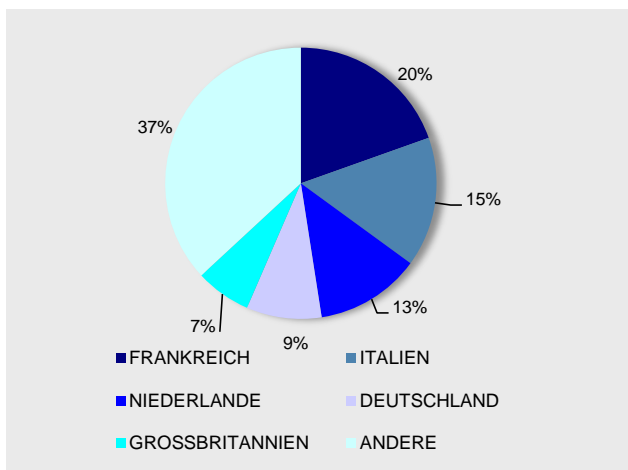
Struktur nach Laufzeiten



Struktur nach Ländern



Struktur nach Ländern



Größten Positionen

APPLE INC	1,59%
SAMSUNG ELECTR-GDR	1,41%
CHINA MOBILE LTD	1,07%
IND & COMM BK OF CHINA-H	0,80%
KIA MOTORS CORP	0,75%

Kennzahlen / Kosten

MODIFIED DURATION (ohne Kasse)	6,1
DURCHSCHN. RESTLAUFZEIT IN JAHREN	7,7
Ausgabeaufschlag in Prozent:	0,0
Verwaltungsvergütung in Prozent des Anlagevolumens p.a.:	0,7
Weitere Kosten für die zugrunde liegenden Investments in Prozent des Anlagevolumens p.a.:	0,34