

Monatsbericht Anlagestrategie "u55"

Stand: Ende August 2004

Anlageziele

Diese Anlagestrategie steht den Versorgungsanwärtern im Rahmen der Ansparphase bis zur Vollendung des 55. Lebensjahres zur Verfügung und setzt sich aus dem Fonds MRPF 1 (gemischt Aktien- und Rentenportfolio), einem Sicherungsprodukt und Liquidität zusammen. Die Aktienquote liegt minimal bei 50% und maximal bei 100% des Portfolios.

Wertentwicklung in %

	p.a.	absolut
Monat		0,4%
Laufendes Jahr		1,3%
seit Auflage (31.8.02)		8,1%
3 Jahre		
5 Jahre		
10 Jahre		

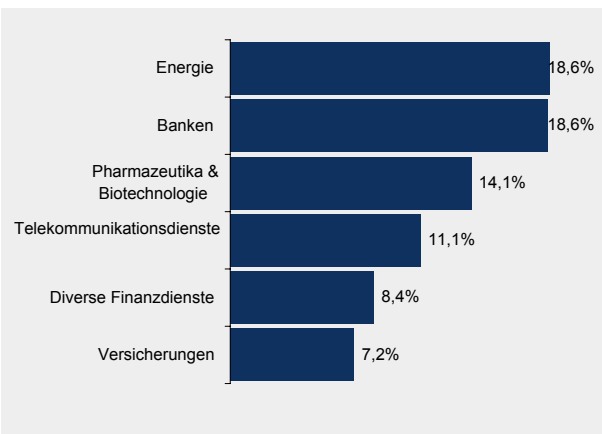
Marktumfeld und -ausblick

Auch im August standen die internationalen Aktienmärkte unter dem Einfluss der Entwicklung des Ölpreises, der gegen Mitte des Monats sein vorläufiges Hoch erreichte. Mit dessen Rückgang konnten die internationalen Aktienmärkte die aufgelaufenen Anfangsverluste nahezu wieder einholen. Der STOXX 50 Aktienindex hat im August letzten Endes ca. 0,7% verloren.

Angesichts der aufgeflammtten Konjunktursorgen gaben die Zinsen am langen Ende nach. Das Kurspotenzial sollte hiermit ausgeschöpft sein. Der JP Morgan EMU Index ist im August um 0,9% gestiegen.

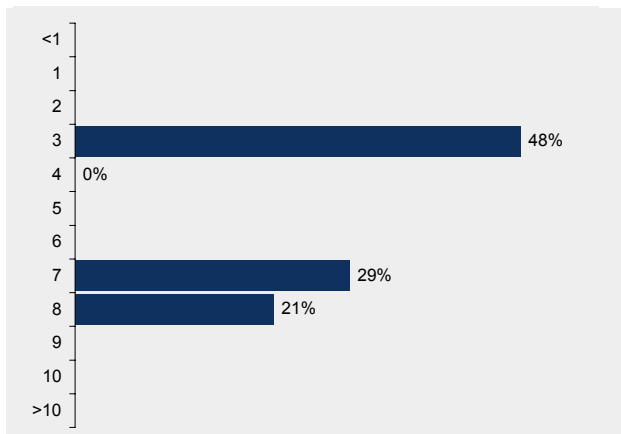
Aktienportfolio

6 größte Branchen

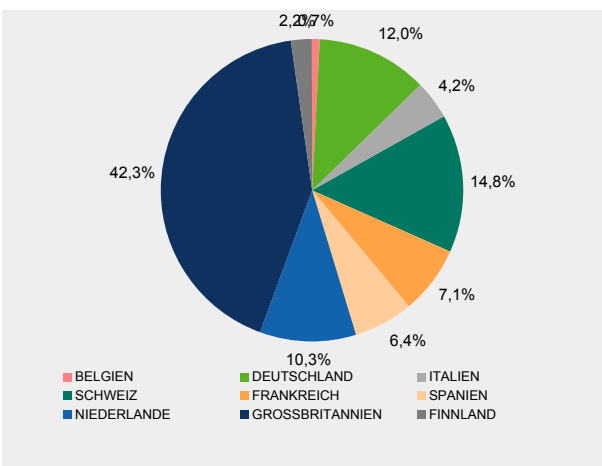


Rentenportfolio

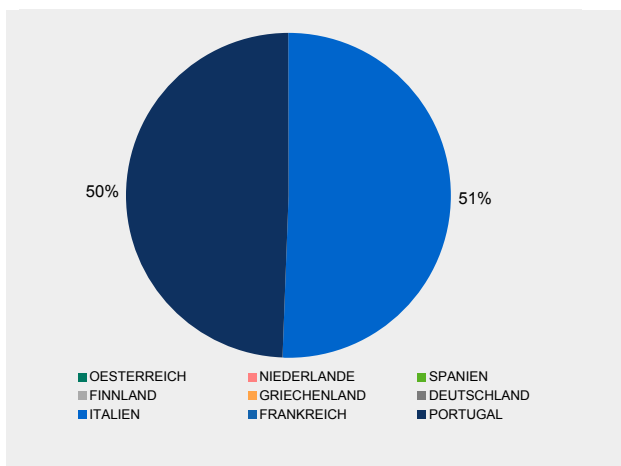
Struktur nach Laufzeiten



Struktur nach Ländern



Struktur nach Ländern



10 größte Werte

BP PLC	GLAXOSMITHKLINE PLC
HSBC HOLDINGS PLC	SHELL TRANSPORT & TRAD
ROYAL DUTCH, AAND,	UBS AG -NAM,-
VODAFONE GROUP PLC	NESTLE -NAM,- CHF 10,-
NOVARTIS AG -NAM,-	TELEFONICA S,A,

Kennzahlen

MODIFIED DURATION IN JAHREN	4,82
DURCHSCHN. RESTLAUFZEIT IN JAHREN	5,67

Monatsbericht Anlagestrategie "55+"

Stand: Ende August 2004

Anlageziele

Diese konservativere Anlagestrategie steht den Versorgungsanwärttern im Rahmen der Ansparphase nach der Vollendung des 55. Lebensjahres und vor der Vollendung des 58. Lebensjahr zur Verfügung und setzt sich aus dem Fonds MRPF 2 (gemischt Aktien- und Rentenportfolio), einem Sicherungsprodukt und Liquidität zusammen. Die Aktienquote liegt maximal bei 50% des Portfolios.

Wertentwicklung in % p.a. absolut

	p.a.	absolut
Monat		0,4%
Laufendes Jahr		1,5%
seit Auflage (31.8.02)		7,0%
3 Jahre		
5 Jahre		
10 Jahre		

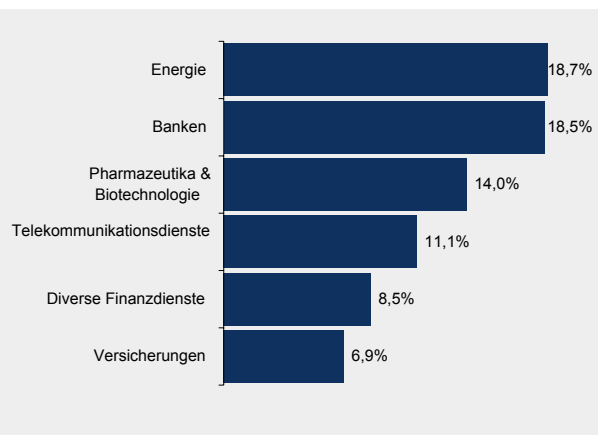
Marktumfeld und -ausblick

Auch im August standen die internationalen Aktienmärkte unter dem Einfluss der Entwicklung des Ölpreises, der gegen Mitte des Monats sein vorläufiges Hoch erreichte. Mit dessen Rückgang konnten die internationalen Aktienmärkte die aufgelaufenen Anfangsverluste nahezu wieder einholen. Der STOXX 50 Aktienindex hat im August letzten Endes ca. 0,7% verloren.

Angesichts der aufgeflamten Konjunktursorgen gaben die Zinsen am langen Ende nach. Das Kurspotenzial sollte hiermit ausgeschöpft sein. Der JP Morgan EMU Index ist im August um 0,9% gestiegen.

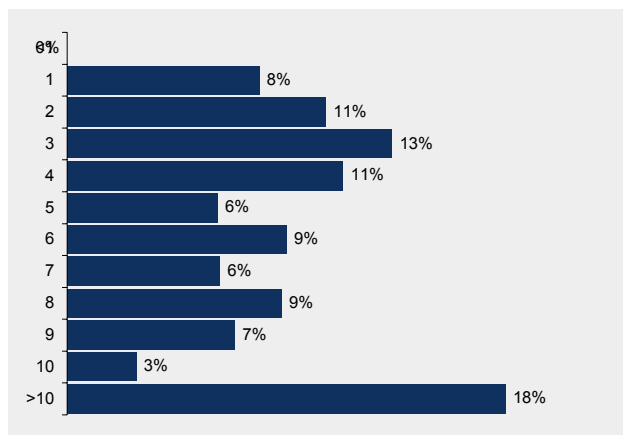
Aktienportfolio

6 größte Branchen

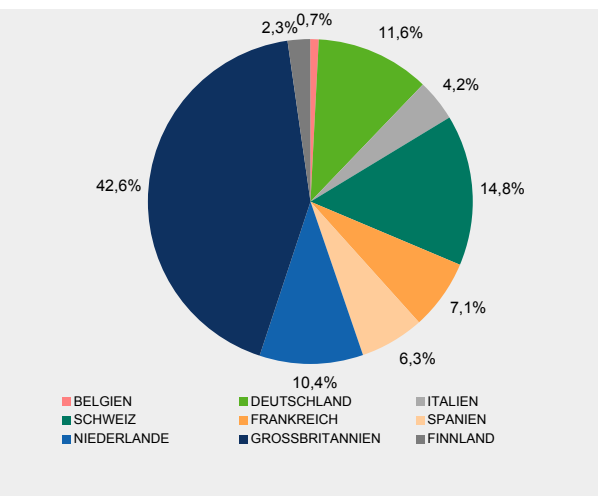


Rentenportfolio

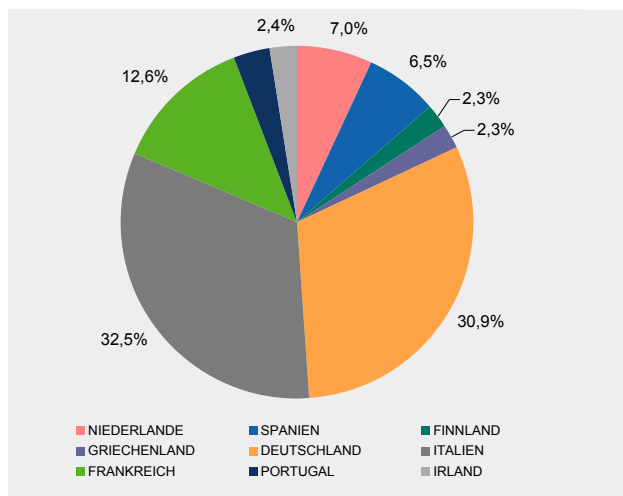
Struktur nach Laufzeiten



Struktur nach Ländern



Struktur nach Ländern



10 größte Werte

BP PLC	GLAXOSMITHKLINE PLC
HSBC HOLDINGS PLC	SHELL TRANSPORT & TRAD
ROYAL DUTCH,AAND,	NESTLE -NAM,- CHF 10,-
VODAFONE GROUP PLC	UBS AG -NAM,-
NOVARTIS AG -NAM,-	SIEMENS AG -NAM,-

Kennzahlen

MODIFIED DURATION IN JAHREN	5,4
DURCHSCHN. RESTLAUFZEIT IN JAHREN	7,37

Monatsbericht Anlagestrategie MRPF "58+"

Stand: Ende November 2003

Anlageziele	Wertentwicklung in %		
Diese konservative Anlagestrategie steht den Versorgungsanwartern im Rahmen der Ansparphase nach der Vollendung des 58. Lebensjahr zur Verfugung und setzt sich zur Zeit aus einem Sicherungsprodukt und der Geldmarktanlage zusammen. Im Rahmen dieser Strategie ist keine Anlage in Aktien vorgesehen.	p.a.	absolut	
	Monat		0,2%
	Laufendes Jahr (seit 3.1.03)		2,3%
	seit Auflage (3.1.03)		2,7%
	3 Jahre		
	5 Jahre		
10 Jahre			