

Monatsbericht Anlagestrategie "u55"

Stand: Ende August 2014

Anlageziele

Die Anlagestrategie „u55“ steht den Versorgungsanwärttern im Rahmen der Ansparphase bis zur Vollendung des 55. Lebensjahres zur Verfügung. Sie setzt sich aus einem, nach Regionen und Anlageklassen, diversifizierten Fondsportfolio mit einer Nachhaltigkeitsstrategie sowie einem Rententeil, einem Sicherungsprodukt und freier Liquidität zusammen. Mit einer strategischen Aktienquote von über 50% nutzt diese Anlagestrategie die Chancen der zugrundeliegenden Aktienmärkte.

Wertentwicklung in %

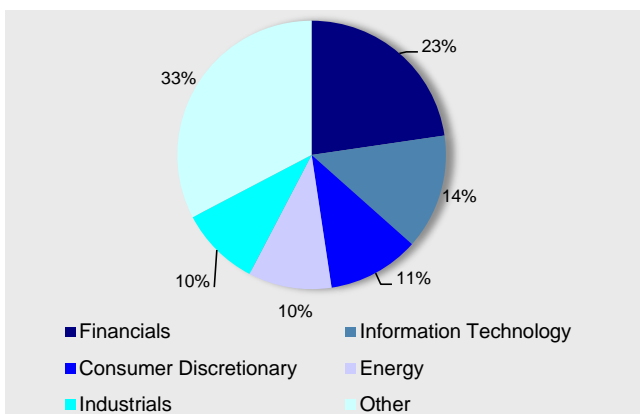
aktueller Monat	2,5%
Laufendes Jahr	8,7%
1 Jahr	12,9%
3 Jahre (p.a.)	9,7%
seit Auflage	88,6%
seit Auflage (p.a.)	5,7%
Auflagedatum: 28.02.2003	

Marktumfeld und -ausblick

Im August zeigten sich erneut sowohl Aktien-, als auch Rentenmärkte im Aufwärtstrend. Mit einem Zuwachs von knapp unter 3% erreicht das Aktiensegment eine Jahresrendite von 9,8%. Für das Rentensegment ergab sich im August eine Entwicklung von 1,5%, die zu einer Jahresperformance von 8% führt.

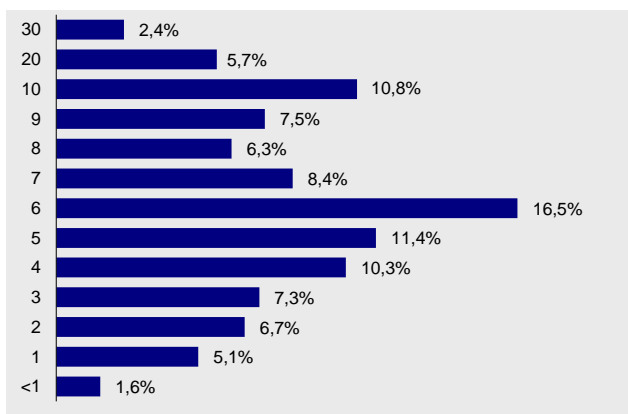
MetallRente FONDS PORTFOLIO

Struktur nach Sektoren*

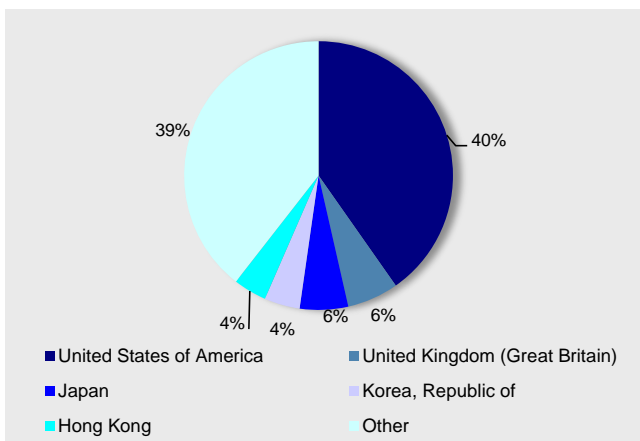


Rentenfonds

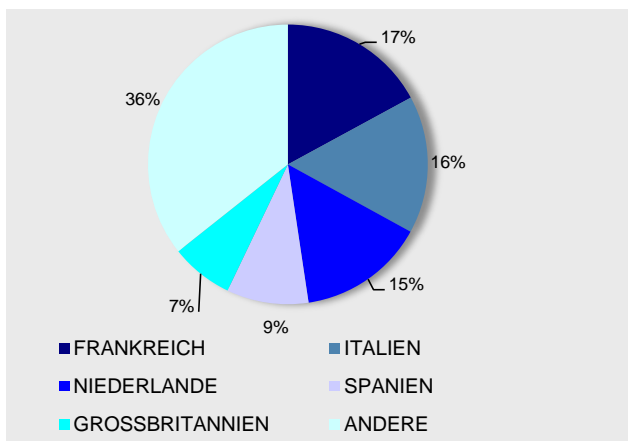
Struktur nach Laufzeiten



Struktur nach Ländern*



Struktur nach Ländern



Größten Positionen

ING L INV-SUSTAIN EQUIT-IEURC	6,10%
ALLIANZ BEST STYLES US EQ-WT	5,16%
AXA ROSENBERG US EN INDX E-B IE0033609722	5,10%
ISHARES CORE S&P 500 UCITS E	5,02%
ISHARES GLOBAL SUST SCREENED	4,66%

Kennzahlen / Kosten

MODIFIED DURATION (ohne Kasse)	6,0
DURCHSCHN. RESTLAUFZEIT IN JAHREN	7,2
Ausgabeaufschlag in Prozent:	0,0
Verwaltungsvergütung in Prozent des Anlagevolumens p.a.:	0,7
Weitere Kosten für die zugrunde liegenden Investments in Prozent des Anlagevolumens p.a.:	0,91

* Darstellung des Aktienteils der Benchmark des FONDS-PORTFOLIOS

Anlageziele

Die Anlagestrategie „55+“ steht den Versorgungsanwärttern im Rahmen der Ansparphase nach der Vollendung des 55. Lebensjahres und vor der Vollendung des 58. Lebensjahres zur Verfügung. Sie setzt sich aus einem, nach Regionen und Anlageklassen, diversifizierten Fondsportfolio mit einer Nachhaltigkeitsstrategie sowie einem Rententeil, einem Sicherungsprodukt und freier Liquidität zusammen. Mit einer Aktienquote von bis zu 50% profitiert diese Anlagestrategie sowohl vom Wachstum der Aktienmärkte als auch vom Ertrag festverzinslicher Wertpapiere.

Wertentwicklung in %

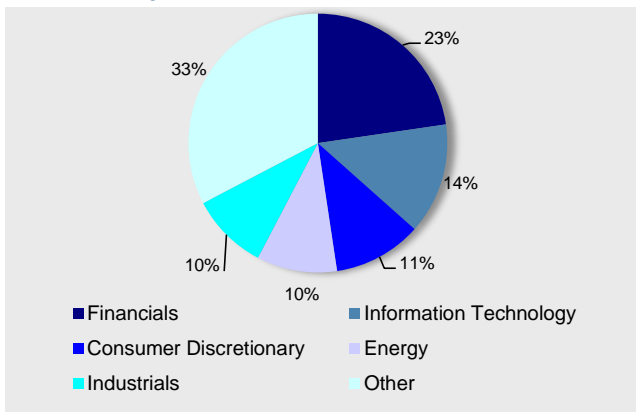
aktueller Monat	1,9%
Laufendes Jahr	7,2%
1 Jahr	9,7%
3 Jahre (p.a.)	6,9%
seit Auflage	59,2%
seit Auflage (p.a.)	4,1%
Auflagedatum: 28.02.2003	

Marktumfeld und -ausblick

Im August zeigten sich erneut sowohl Aktien-, als auch Rentenmärkte im Aufwärtstrend. Mit einem Zuwachs von knapp unter 3% erreicht das Aktiensegment eine Jahresrendite von 9,8%. Für das Rentensegment ergab sich im August eine Entwicklung von 1,5%, die zu einer Jahresperformance von 8% führt.

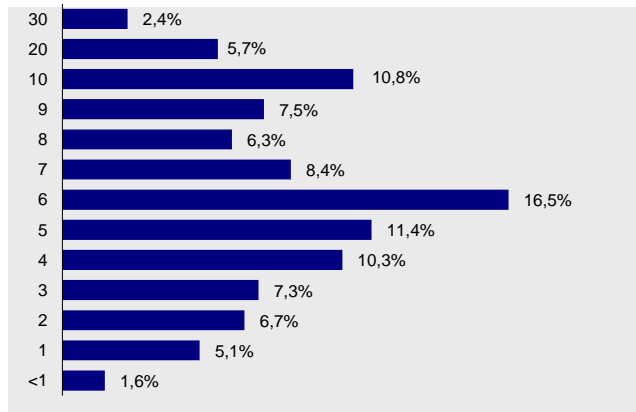
MetallRente FONDS PORTFOLIO

Struktur nach Sektoren*

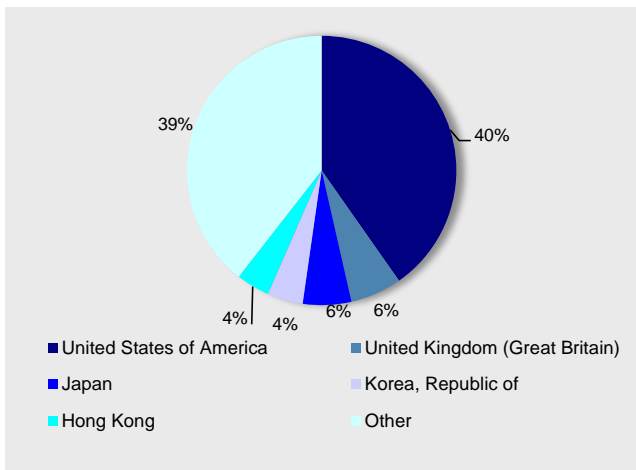


Rentenfonds

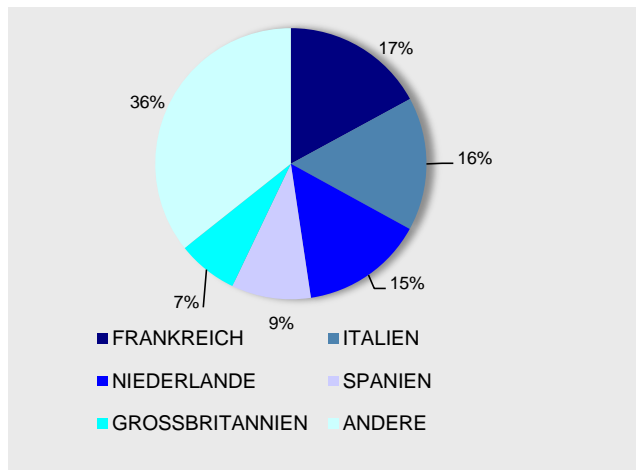
Struktur nach Laufzeiten



Struktur nach Ländern*



Struktur nach Ländern



Größten Positionen

ING L INV-SUSTAIN EQUIT-IEURC	6,10%
ALLIANZ BEST STYLES US EQ-WT	5,16%
AXA ROSENBERG US EN INDX E-B IE0033609722	5,10%
ISHARES CORE S&P 500 UCITS E	5,02%
ISHARES GLOBAL SUST SCREENED	4,66%

Kennzahlen / Kosten

MODIFIED DURATION (ohne Kasse)	6,0
DURCHSCHN. RESTLAUFZEIT IN JAHREN	7,2
Ausgabeaufschlag in Prozent:	0,0
Verwaltungsvergütung in Prozent des Anlagevolumens p.a.:	0,7
Weitere Kosten für die zugrunde liegenden Investments in Prozent des Anlagevolumens p.a.:	0,31

* Darstellung des Aktienteils der Benchmark des FONDS PORTFOLIOS

Monatsbericht Anlagestrategie "58+"

Stand: Ende August 2014

Anlageziele

Die Anlagestrategie „58+“ steht den Versorgungsanwärtern im Rahmen der Ansparphase nach der Vollendung des 58. Lebensjahres zur Verfügung. Sie setzt sich aus einem Sicherungsprodukt und der kurzfristigen Renten bzw. Geldmarktanlage zusammen. Seit Oktober 2013 erfolgt eine Beimischung von Aktien in geringem Umfang. Die Strategie „58+“ ist weiterhin auf die Minimierung des Anlagerisikos und gleichmäßigen Wertzuwachs ausgerichtet.

Wertentwicklung in %

aktueller Monat	1,0%
Laufendes Jahr	4,6%
1 Jahr	5,9%
3 Jahre (p.a.)	4,8%
seit Auflage	48,6%
seit Auflage (p.a.)	3,5%
Auflagedatum: 28.02.2003	

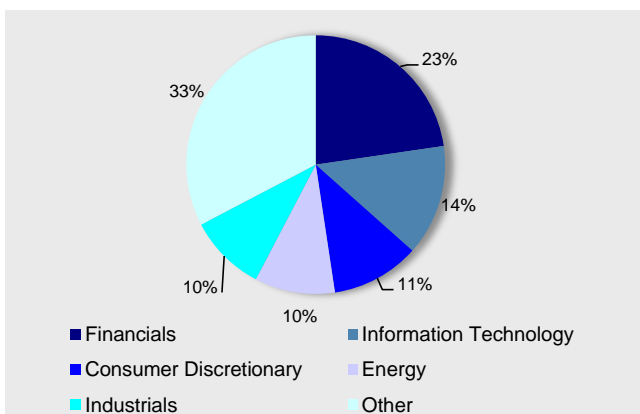
Marktumfeld und -ausblick

Im August zeigten sich erneut sowohl Aktien-, als auch Rentenmärkte im Aufwärtstrend. Mit einem Zuwachs von knapp unter 3% erreicht das Aktiensegment eine Jahresrendite von 9,8%. Für das Rentensegment ergab sich im August eine Entwicklung von 1,5%, die zu einer Jahresperformance von 8% führt.

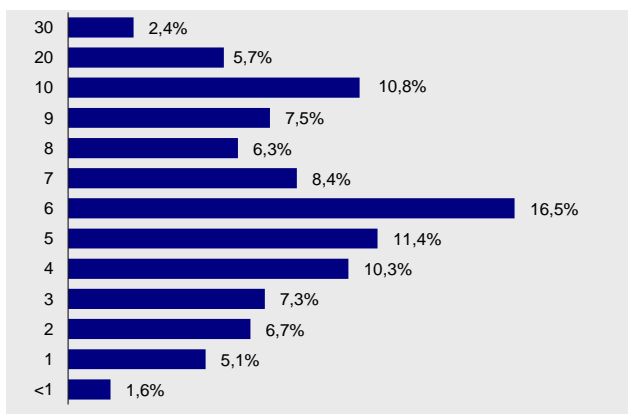
MetallRente FONDS PORTFOLIO

Rentenfonds

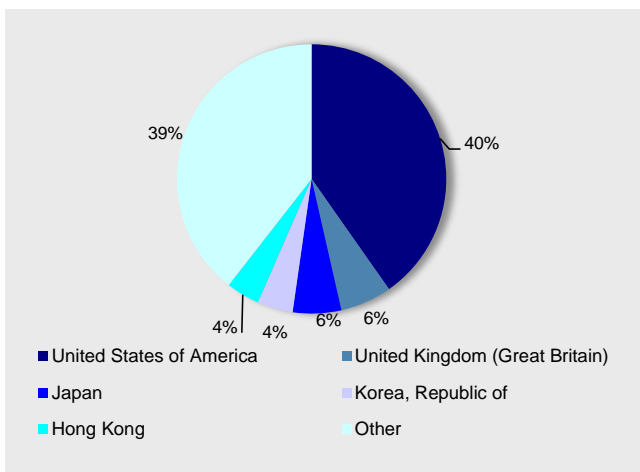
Struktur nach Sektoren*



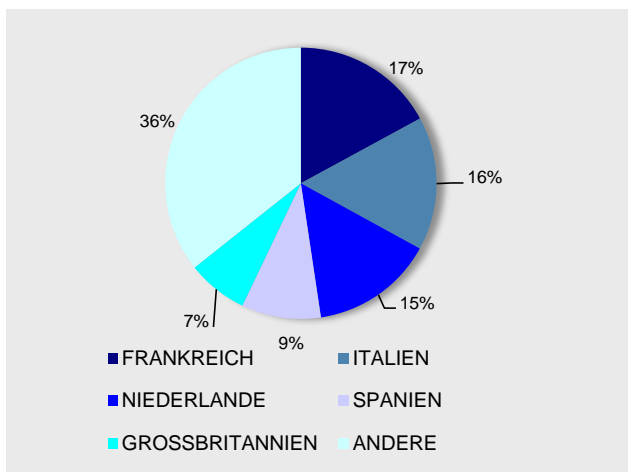
Struktur nach Laufzeiten



Struktur nach Ländern*



Struktur nach Ländern



Größten Positionen

ING L INV-SUSTAIN EQUIT-IEURC	6,10%
ALLIANZ BEST STYLES US EQ-WT	5,16%
AXA ROSENBERG US EN INDX E-B IE0033609722	5,10%
ISHARES CORE S&P 500 UCITS E	5,02%
ISHARES GLOBAL SUST SCREENED	4,66%

Kennzahlen / Kosten

MODIFIED DURATION (ohne Kasse)	6,0
DURCHSCHN. RESTLAUFZEIT IN JAHREN	7,2
Ausgabeaufschlag in Prozent:	0,0
Verwaltungsvergütung in Prozent des Anlagevolumens p.a.:	0,7
Weitere Kosten für die zugrunde liegenden Investments in Prozent des Anlagevolumens p.a.:	0,22

* Darstellung des Aktienteils der Benchmark des FONDS PORTFOLIOS