

Monatsbericht Anlagestrategie "u55"

Stand: Ende August 2013

Anlageziele

Die Anlagestrategie „u55“ steht den Versorgungsanwärttern im Rahmen der Ansparphase bis zur Vollendung des 55. Lebensjahres zur Verfügung. Sie setzt sich aus einem, nach Regionen und Anlageklassen, diversifizierten Fondsportfolio mit einer Nachhaltigkeitsstrategie sowie einem Rententeil, einem Sicherungsprodukt und freier Liquidität zusammen. Mit einer strategischen Aktienquote von über 50% nutzt diese Anlagestrategie die Chancen der zugrundeliegenden Aktienmärkte.

Wertentwicklung in %

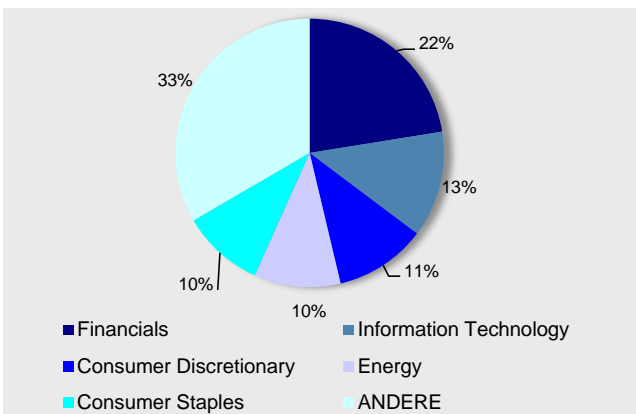
aktueller Monat	-1,6%
Laufendes Jahr	3,0%
1 Jahr	5,1%
3 Jahre (p.a.)	5,5%
seit Auflage	63,8%
seit Auflage (p.a.)	4,6%

Marktumfeld und -ausblick

Der August war von schwachen Renten- sowie von Verlusten bei den internationalen Aktienmärkten geprägt. Während für das Rentensegment mit einer Monatsperformance von -0,4% auf Jahressicht eine Entwicklung von 0% steht, kann der Aktienmarkt auch nach einem Monatsverlust von knapp über 2% noch immer auf Jahressicht einen Gewinn von 3% aufweisen.

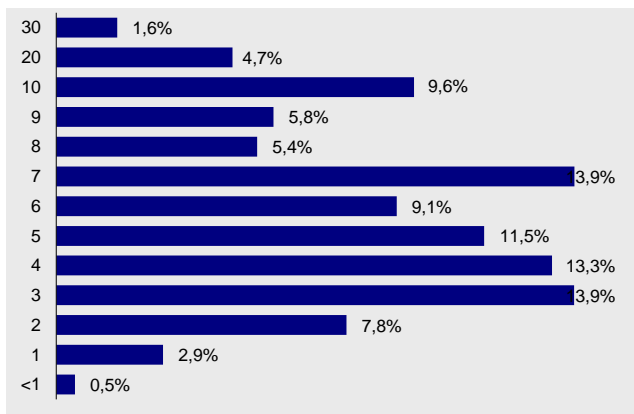
MetallRente FONDS PORTFOLIO

Struktur nach Sektoren*

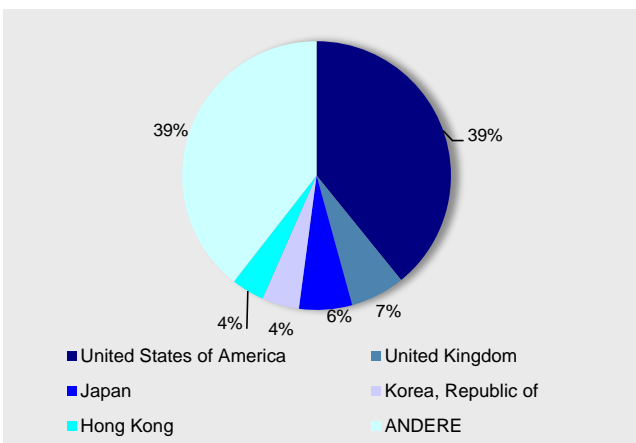


Rentenfonds

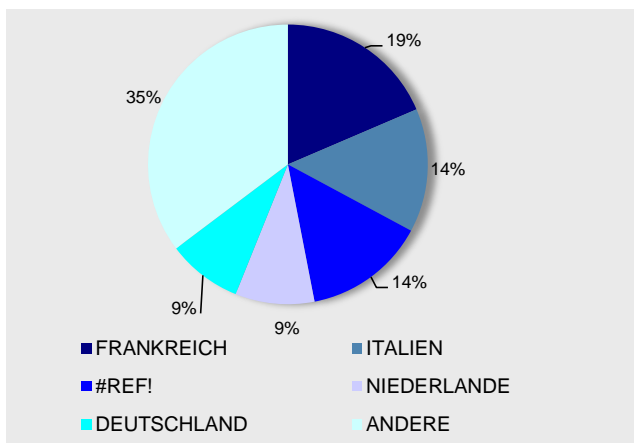
Struktur nach Laufzeiten



Struktur nach Ländern*



Struktur nach Ländern



Größten Positionen

ISHARES S&P 500 INDEX FUND	6,50%
ING L INV-SUSTAIN EQUIT-IEURC	6,35%
COMSTAGE ETF DJ ST 600 TR-I	5,20%
ISHARES DJ GLB SUSTAINABILIT FUND	4,74%
POLAR EMERGING MRKTS INC-R\$A	4,46%

Kennzahlen / Kosten

MODIFIED DURATION (ohne Kasse)	5,5
DURCHSCHN. RESTLAUFZEIT IN JAHREN	6,5
Ausgabeaufschlag in Prozent:	0,0
Verwaltungsvergütung in Prozent des Anlagevolumens p.a.:	0,7
Weitere Kosten für die zugrunde liegenden Investments in Prozent des Anlagevolumens p.a.:	0,75

* Darstellung des Aktienteils der Benchmark des FONDSPORTFOLIOS

Anlageziele

Die Anlagestrategie „55+“ steht den Versorgungsanwärttern im Rahmen der Ansparphase nach der Vollendung des 55. Lebensjahres und vor der Vollendung des 58. Lebensjahres zur Verfügung. Sie setzt sich aus einem, nach Regionen und Anlageklassen, diversifizierten Fondsportfolio mit einer Nachhaltigkeitsstrategie sowie einem Rententeil, einem Sicherungsprodukt und freier Liquidität zusammen. Mit einer Aktienquote von bis zu 50% profitiert diese Anlagestrategie sowohl vom Wachstum der Aktienmärkte als auch vom Ertrag festverzinslicher Wertpapiere.

Wertentwicklung in %

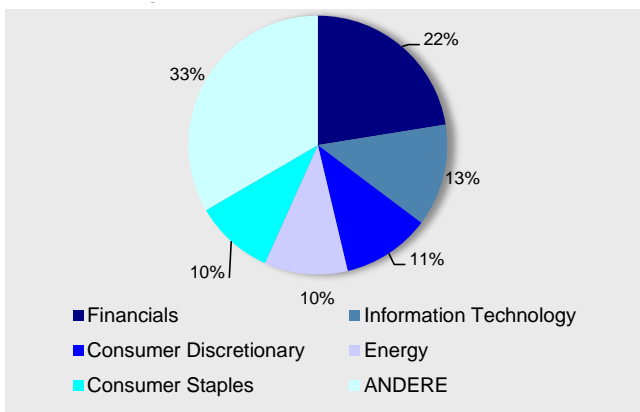
aktueller Monat	-0,7%
Laufendes Jahr	0,9%
1 Jahr	0,5%
3 Jahre (p.a.)	3,7%
seit Auflage	42,9%
seit Auflage (p.a.)	3,3%

Marktumfeld und -ausblick

Der August war von schwachen Renten- sowie von Verlusten bei den internationalen Aktienmärkten geprägt. Während für das Rentensegment mit einer Monatsperformance von -0,4% auf Jahressicht eine Entwicklung von 0% steht, kann der Aktienmarkt auch nach einem Monatsverlust von knapp über 2% noch immer auf Jahressicht einen Gewinn von 3% aufweisen.

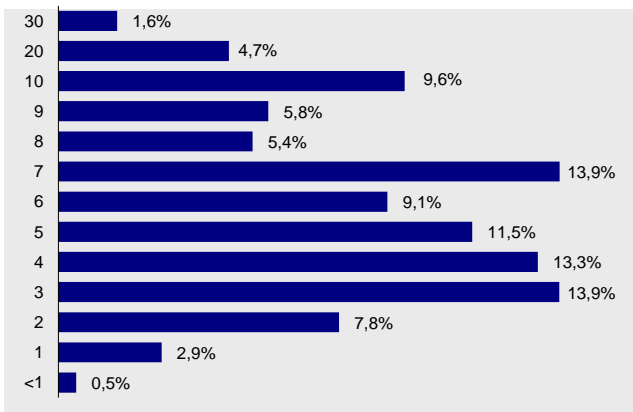
MetallRente FONDS PORTFOLIO

Struktur nach Sektoren*

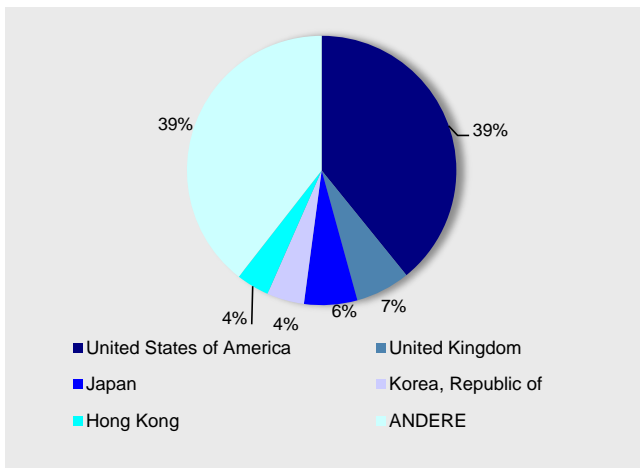


Rentenfonds

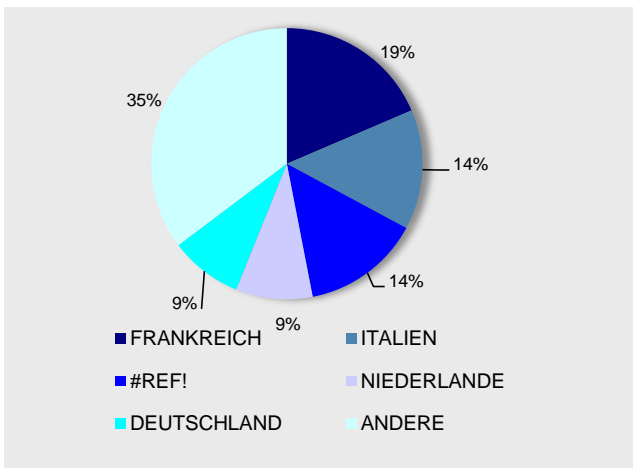
Struktur nach Laufzeiten



Struktur nach Ländern*



Struktur nach Ländern



Größten Positionen

ISHARES S&P 500 INDEX FUND	6,50%
ING L INV-SUSTAIN EQUIT-IEURC	6,35%
COMSTAGE ETF DJ ST 600 TR-I	5,20%
ISHARES DJ GLB SUSTAINABILIT FUND	4,74%
POLAR EMERGING MRKTS INC-R\$A	4,46%

Kennzahlen / Kosten

MODIFIED DURATION (ohne Kasse)	5,5
DURCHSCHN. RESTLAUFZEIT IN JAHREN	6,5
Ausgabeaufschlag in Prozent:	0,0
Verwaltungsvergütung in Prozent des Anlagevolumens p.a.:	0,7
Weitere Kosten für die zugrunde liegenden Investments in Prozent des Anlagevolumens p.a.:	0,20

* Darstellung des Aktienteils der Benchmark des FONDS PORTFOLIOS

Monatsbericht Anlagestrategie "58+"

Stand: Ende August 2013

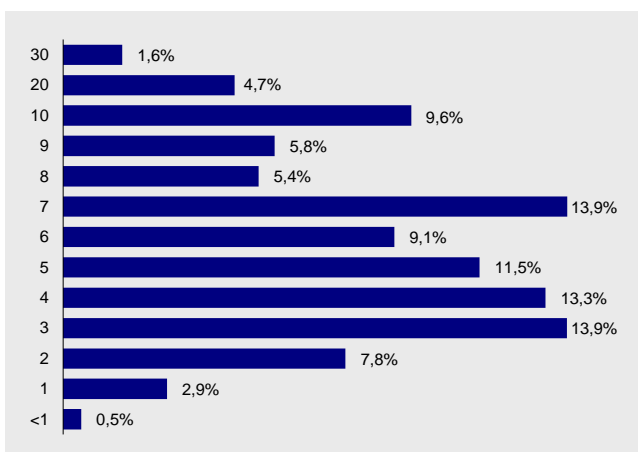
Anlageziele	Wertentwicklung in %	
Die Anlagestrategie „58+“ steht den Versorgungsanwärtern im Rahmen der Ansparphase nach der Vollendung des 58. Lebensjahres zur Verfügung. Sie setzt sich aus einem Sicherungsprodukt und der kurzfristigen Renten bzw. Geldmarktanlage zusammen. In dieser Strategie erfolgt keine Anlage in Aktien und somit ist die Strategie „58+“ auf die Minimierung des Anlagerisikos und rein stetigen Wertzuwachs ausgerichtet.	aktueller Monat	-0,1%
	Laufendes Jahr	0,5%
	1 Jahr	2,4%
	3 Jahre (p.a.)	3,2%
	seit Auflage	40,3%
	seit Auflage (p.a.)	3,3%

Marktumfeld und -ausblick

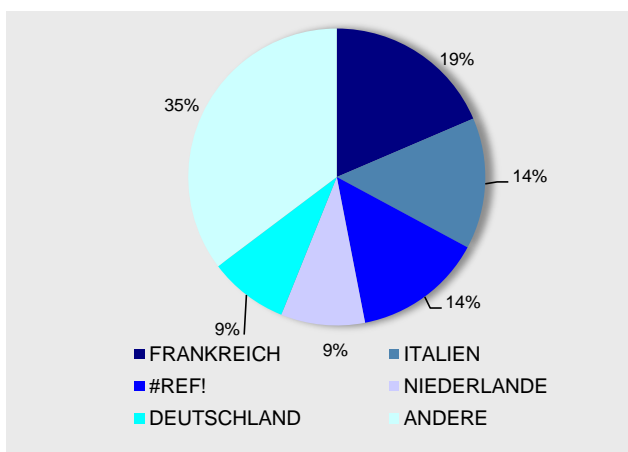
Der August war von schwachen Renten- sowie von Verlusten bei den internationalen Aktienmärkten geprägt. Während für das Rentensegment mit einer Monatsperformance von -0,4% auf Jahressicht eine Entwicklung von 0% steht, kann der Aktienmarkt auch nach einem Monatsverlust von knapp über 2% noch immer auf Jahressicht einen Gewinn von 3% aufweisen.

Rentenfonds

Struktur nach Laufzeiten



Struktur nach Ländern



Kennzahlen

MODIFIED DURATION (ohne Kasse)	5,5
DURCHSCHN. RESTLAUFZEIT IN JAHREN	6,5

Kosten

Ausgabeaufschlag in Prozent:	0,0
Verwaltungsvergütung in Prozent des Anlagevolumens p.a.:	0,7
Weitere Kosten für die zugrunde liegenden Investments in Prozent des Anlagevolumens p.a.:	0,21