

#### Anlageziele

Die Anlagestrategie „Dynamik“ steht den Versorgungsanwärtern im Rahmen der Ansparphase bis zur Vollendung des 57. Lebensjahres zur Verfügung. Sie setzt sich aus einem, nach Regionen und Anlageklassen, diversifizierten Fondsportfolio mit einer Nachhaltigkeitsstrategie sowie einem Rententeil, einem Sicherungsprodukt und freier Liquidität zusammen. Mit einer strategischen Aktienquote von über 50% nutzt diese Anlagestrategie die Chancen der zugrundeliegenden Aktienmärkte.

#### Wertentwicklung in %

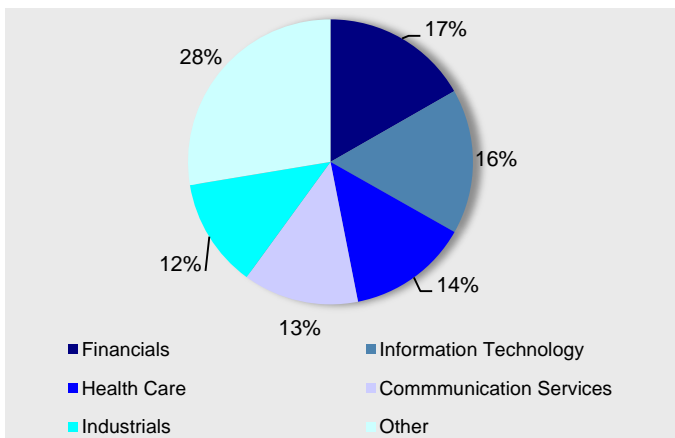
|   |        |
|---|--------|
| aktueller Monat   | -1,6%  |
| Laufendes Jahr  | 10,2%  |
| 1 Jahr  | 2,4%   |
| 3 Jahre (p.a.)  | 5,3%   |
| seit Auflage  | 145,0% |
| seit Auflage (p.a.)   | 5,6%   |
| Auflagedatum: 28.02.2003  |        |
| In diesen Werten sind unten ausgewiesene Kosten bereits berücksichtigt. |        |

#### Marktumfeld und -ausblick

Nach den beiden positiven Monaten Juni und Juli, konnte der Anstieg an den internationalen Aktienmärkten im August nicht weiter fortgesetzt werden. Der Monat zeigt ein Ergebnis von 2,3%, was das Jahresergebnis auf 11,3% reduziert. Für die europäischen Rentenmärkte setzte sich der Aufwärtstrend jedoch fort. Die Monatsperformance von 1,5% kann die Rendite für das laufende Jahr auf 8,4% steigern.

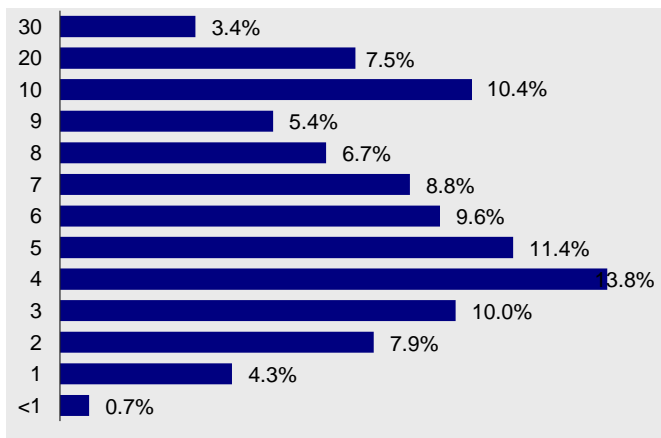
#### MetallRente FONDS PORTFOLIO

##### Struktur nach Sektoren

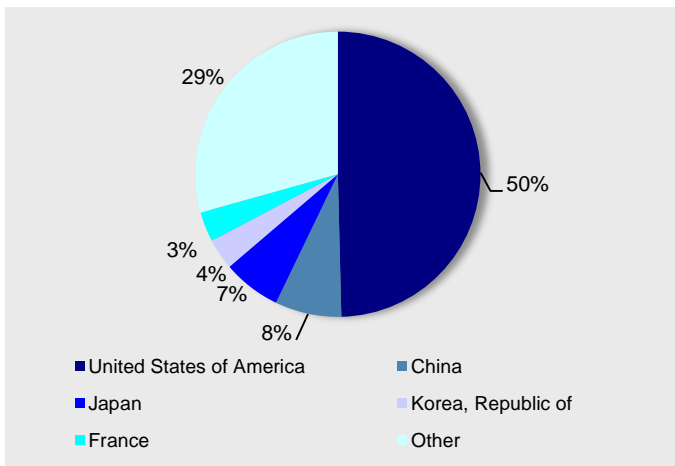


##### Rentenfonds

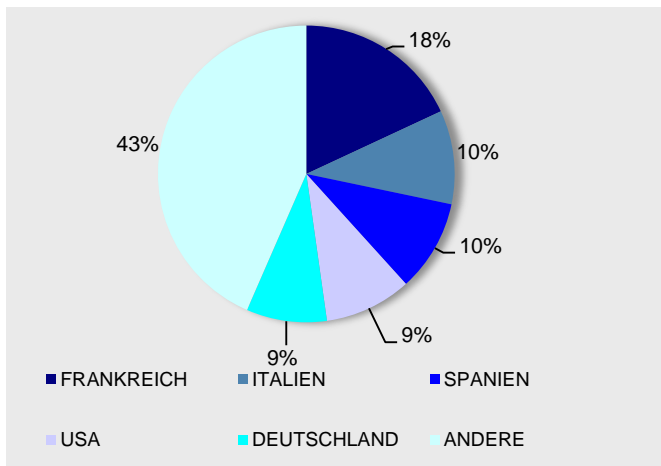
##### Struktur nach Laufzeiten



##### Struktur nach Ländern



##### Struktur nach Ländern



#### Größten Positionen

| Unternehmen             | Anteil |
|-------------------------|--------|
| MICROSOFT CORP          | 2,12%  |
| AMAZON.COM INC          | 1,58%  |
| TENCENT HOLDINGS LTD    | 1,43%  |
| PROCTER & GAMBLE CO/THE | 1,01%  |
| ALPHABET INC-CL A       | 0,97%  |

|   |      |
|---|------|
| Die Kosten für die Kapitalanlage betragen in Summe in % des Anlagevermögens p.a.:<br>Diese sind in den Angaben zur Wertentwicklung bereits berücksichtigt | 0,94 |
|---|------|

#### Kennzahlen / Kosten

|  |     |
|--|-----|
| MODIFIED DURATION (ohne Kasse)                           | 6,7 |
| DURCHSCHN. RESTLAUFZEIT IN JAHREN                        | 7,5 |
| Ausgabeaufschlag in Prozent:                             | 0,0 |
| Verwaltungsvergütung in Prozent des Anlagevolumens p.a.: | 0,7 |

|   |      |
|---|------|
| Weitere Kosten für die zugrunde liegenden Investments in Prozent des Anlagevolumens p.a.: | 0,24 |
|---|------|

#### Anlageziele

Die Anlagestrategie „Balance“ steht den Versorgungsanwärtern im Rahmen der Ansparphase nach der Vollendung des 57. Lebensjahres und vor der Vollendung des 60. Lebensjahres zur Verfügung. Sie setzt sich aus einem, nach Regionen und Anlageklassen, diversifizierten Fondsportfolio mit einer Nachhaltigkeitsstrategie sowie einem Rententeil, einem Sicherungsprodukt und freier Liquidität zusammen. Mit einer Aktienquote von bis zu 50% profitiert diese Anlagestrategie sowohl vom Wachstum der Aktienmärkte als auch vom Ertrag festverzinslicher Wertpapiere.

#### Wertentwicklung in %

|                          |       |
|--------------------------|-------|
| aktueller Monat          | -0,4% |
| Laufendes Jahr           | 8,2%  |
| 1 Jahr                   | 4,0%  |
| 3 Jahre (p.a.)           | 3,6%  |
| seit Auflage             | 94,2% |
| seit Auflage (p.a.)      | 4,1%  |
| Auflagedatum: 28.02.2003 |       |

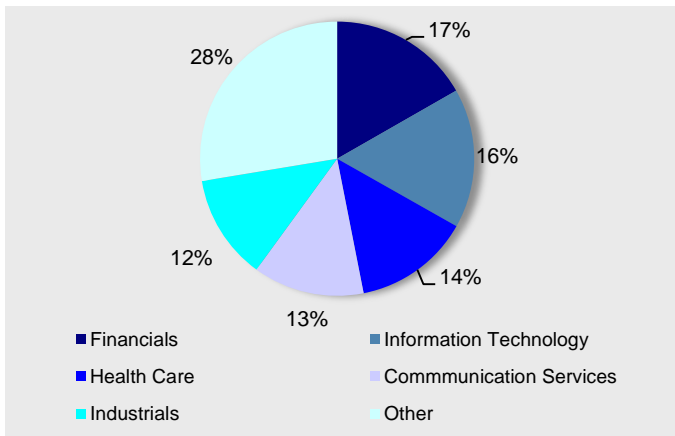
In diesen Werten sind unten ausgewiesene Kosten bereits berücksichtigt.

#### Marktumfeld und -ausblick

Nach den beiden positiven Monaten Juni und Juli, konnte der Anstieg an den internationalen Aktienmärkten im August nicht weiter fortgesetzt werden. Der Monat zeigt ein Ergebnis von 2,3%, was das Jahresergebnis auf 11,3% reduziert. Für die europäischen Rentenmärkte setzte sich der Aufwärtstrend jedoch fort. Die Monatsperformance von 1,5% kann die Rendite für das laufende Jahr auf 8,4% steigern.

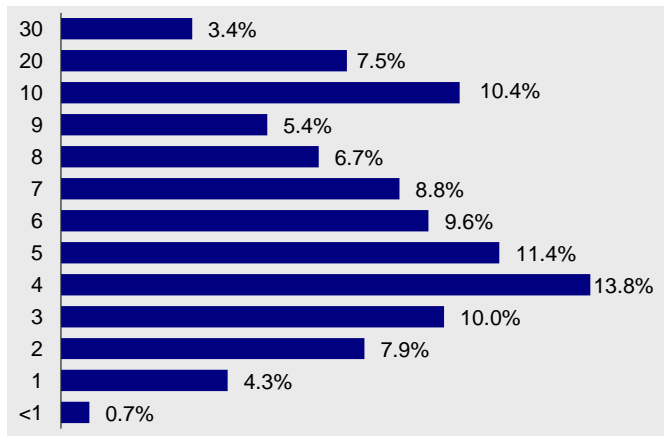
#### MetallRente FONDS PORTFOLIO

##### Struktur nach Sektoren

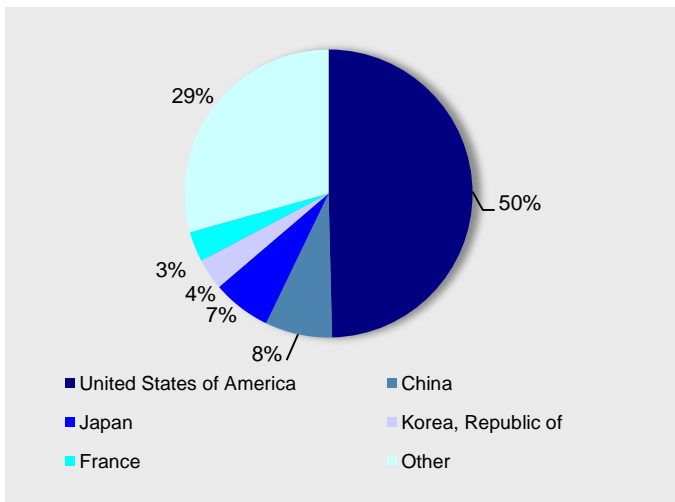


##### Rentenfonds

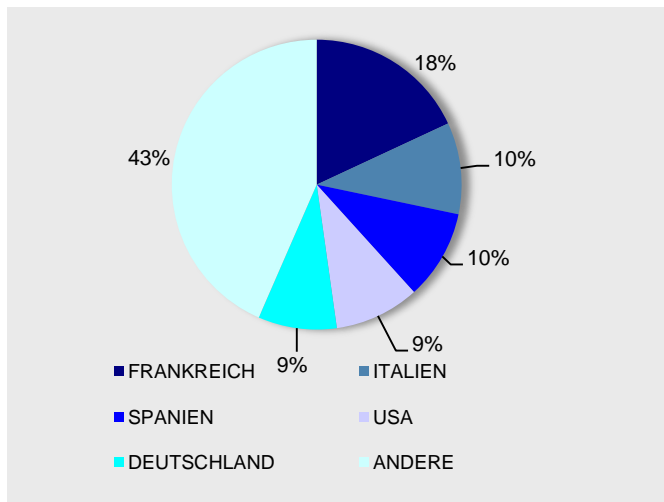
##### Struktur nach Laufzeiten



##### Struktur nach Ländern



##### Struktur nach Ländern



#### Größten Positionen

|                         |       |
|-------------------------|-------|
| MICROSOFT CORP          | 2,12% |
| AMAZON.COM INC          | 1,58% |
| TENCENT HOLDINGS LTD    | 1,43% |
| PROCTER & GAMBLE CO/THE | 1,01% |
| ALPHABET INC-CL A       | 0,97% |

|   |      |
|---|------|
| Die Kosten für die Kapitalanlage betragen in Summe in % des Anlagevermögens p.a.: | 0,88 |
| Diese sind in den Angaben zur Wertentwicklung bereits berücksichtigt              |      |

#### Kennzahlen / Kosten

|   |      |
|---|------|
| MODIFIED DURATION (ohne Kasse)  | 6,7  |
| DURCHSCHN. RESTLAUFZEIT IN JAHREN   | 7,5  |
| Ausgabeaufschlag in Prozent:  | 0,0  |
| Verwaltungsvergütung in Prozent des Anlagevolumens p.a.:                                  | 0,7  |
| Weitere Kosten für die zugrunde liegenden Investments in Prozent des Anlagevolumens p.a.: | 0,18 |

### Monatsbericht Anlagestrategie "Sicherheit"

Stand: Ende August 2019

#### Anlageziele

Die Anlagestrategie „Sicherheit“ steht den Versorgungsanwärttern im Rahmen der Ansparphase nach der Vollendung des 60. Lebensjahres zur Verfügung. Sie setzt sich aus einem Sicherungsprodukt und der kurzfristigen Renten bzw. Geldmarktanlage zusammen. Seit Oktober 2013 erfolgt eine Beimischung von Aktien in geringem Umfang. Die Strategie „Sicherheit“ ist weiterhin auf die Minimierung des Anlagerisikos und gleichmäßigen Wertzuwachs ausgerichtet.

#### Wertentwicklung in %

|   |       |
|---|-------|
| aktueller Monat   | 0,5%  |
| Laufendes Jahr  | 5,3%  |
| 1 Jahr  | 4,6%  |
| 3 Jahre (p.a.)  | 2,4%  |
| seit Auflage  | 70,6% |
| seit Auflage (p.a.)   | 3,3%  |
| Auflagedatum: 28.02.2003  |       |
| In diesen Werten sind unten ausgewiesene Kosten bereits berücksichtigt. |       |

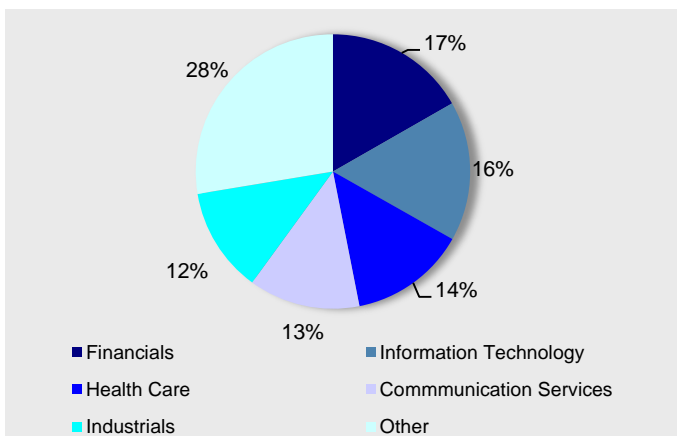
#### Marktumfeld und -ausblick

Nach den beiden positiven Monaten Juni und Juli, konnte der Anstieg an den internationalen Aktienmärkten im August nicht weiter fortgesetzt werden. Der Monat zeigt ein Ergebnis von 2,3%, was das Jahresergebnis auf 11,3% reduziert. Für die europäischen Rentenmärkte setzte sich der Aufwärtstrend jedoch fort. Die Monatsperformance von 1,5% kann die Rendite für das laufende Jahr auf 8,4% steigern.

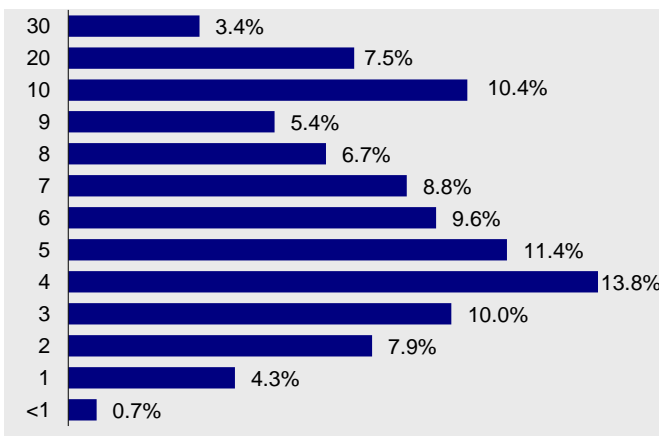
#### MetallRente FONDS PORTFOLIO

#### Rentenfonds

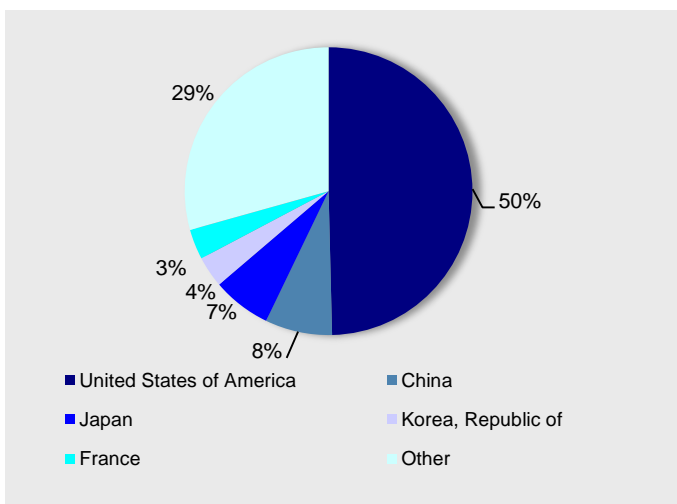
##### Struktur nach Sektoren



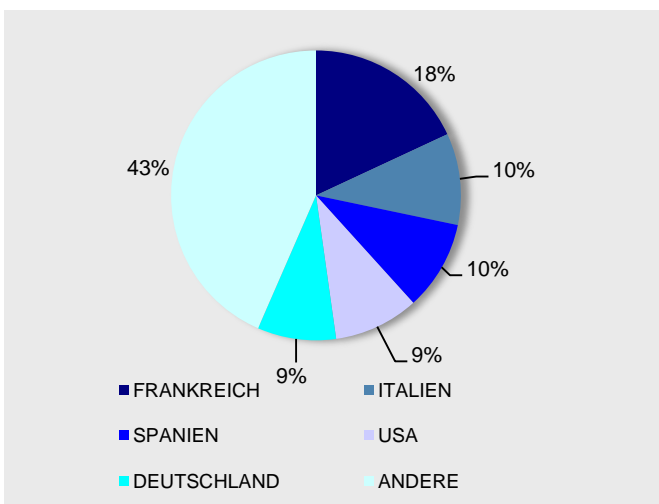
##### Struktur nach Laufzeiten



##### Struktur nach Ländern



##### Struktur nach Ländern



#### Größten Positionen

| Unternehmen             | Anteil |
|-------------------------|--------|
| MICROSOFT CORP          | 2,12%  |
| AMAZON.COM INC          | 1,58%  |
| TENCENT HOLDINGS LTD    | 1,43%  |
| PROCTER & GAMBLE CO/THE | 1,01%  |
| ALPHABET INC-CL A       | 0,97%  |

|   |      |
|---|------|
| Die Kosten für die Kapitalanlage betragen in Summe in % des Anlagevermögens p.a.: | 0,87 |
| Diese sind in den Angaben zur Wertentwicklung bereits berücksichtigt              |      |

#### Kennzahlen / Kosten

|   |      |
|---|------|
| MODIFIED DURATION (ohne Kasse)  | 6,7  |
| DURCHSCHN. RESTLAUFZEIT IN JAHREN   | 7,5  |
| Ausgabeaufschlag in Prozent:  | 0,0  |
| Verwaltungsvergütung in Prozent des Anlagevolumens p.a.:                                  | 0,7  |
| Weitere Kosten für die zugrunde liegenden Investments in Prozent des Anlagevolumens p.a.: | 0,17 |