

### Monatsbericht Anlagestrategie "u55"

Stand: Ende August 2012

#### Anlageziele

Die Anlagestrategie „u55“ steht den Versorgungsanwärttern im Rahmen der Ansparphase bis zur Vollendung des 55. Lebensjahres zur Verfügung. Sie setzt sich aus einem, nach Regionen und Anlageklassen, diversifizierten Fondsportfolio mit einer Nachhaltigkeitsstrategie sowie einem Rententeil, einem Sicherungsprodukt und freier Liquidität zusammen. Mit einer strategischen Aktienquote von über 50% nutzt diese Anlagestrategie die Chancen der zugrundeliegenden Aktienmärkte.

#### Wertentwicklung in %

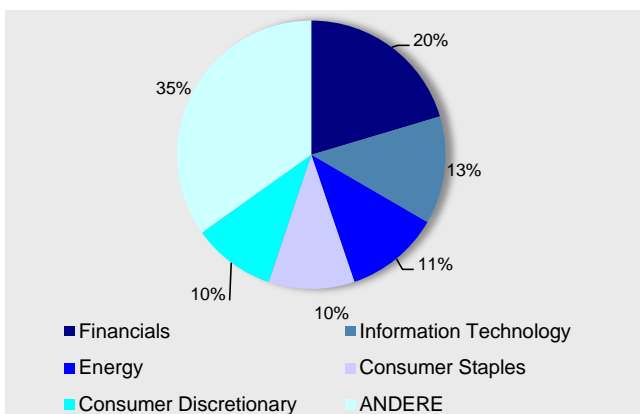
aktueller Monat	0,0%
Laufendes Jahr	8,8%
1 Jahr	11,2%
3 Jahre (p.a.)	5,1%
seit Auflage	55,8%
seit Auflage (p.a.)	4,5%

#### Marktumfeld und -ausblick

Während sich im August 2012 die Rentenmärkte leicht positiv entwickelten, zeigten sich die globalen Aktienmärkte minimal schwächer, die mit einer Rendite von -0,1% in diesem Monat auf Jahressicht weiterhin bei knapp 12% bleiben. Für die Rentenmärkte bedeutet eine Rendite von knapp 1% in diesem Monat ein Ergebnis von über 8% auf Jahressicht.

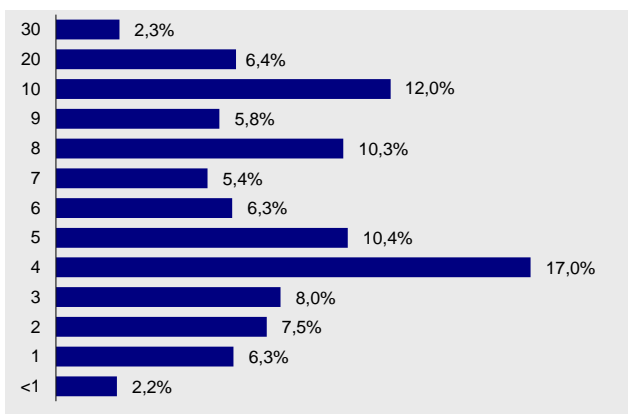
#### MetallRente FONDS PORTFOLIO

##### Struktur nach Sektoren\*

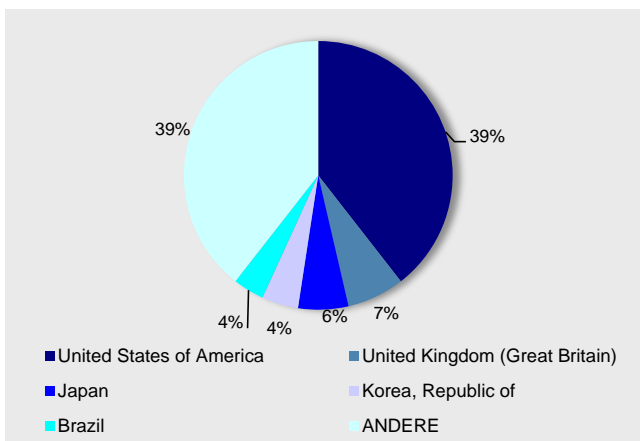


#### Rentenfonds

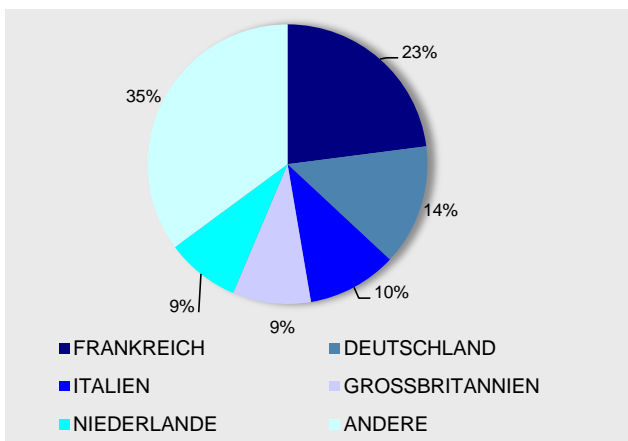
##### Struktur nach Laufzeiten



##### Struktur nach Ländern\*



##### Struktur nach Ländern



#### Größten Positionen

ISHARES S&P 500 INDEX FUND	6,77%
ING L INV-SUSTAIN EQUIT-IEURC	5,59%
COMSTAGE ETF DJ ST 600 TR-I	5,11%
ISHARES DJ GLB SUSTAINABILIT FUND	4,88%
NEUBER BERMAN H/Y BOND-=INS	4,69%

#### Kennzahlen / Kosten

MODIFIED DURATION (ohne Kasse)	5,7
DURCHSCHN. RESTLAUFZEIT IN JAHREN	6,7
Ausgabeaufschlag in Prozent:	0,0
Verwaltungsvergütung in Prozent des Anlagevolumens p.a.:	0,7
Weitere Kosten für die zugrunde liegenden Investments in Prozent des Anlagevolumens p.a.:	0,75

\* Darstellung des Aktienteils der Benchmark des FONDS-PORTFOLIOS

#### Anlageziele

Die Anlagestrategie „55+“ steht den Versorgungsanwärttern im Rahmen der Ansparphase nach der Vollendung des 55. Lebensjahres und vor der Vollendung des 58. Lebensjahres zur Verfügung. Sie setzt sich aus einem, nach Regionen und Anlageklassen, diversifizierten Fondsportfolio mit einer Nachhaltigkeitsstrategie sowie einem Rententeil, einem Sicherungsprodukt und freier Liquidität zusammen. Mit einer Aktienquote von bis zu 50% profitiert diese Anlagestrategie sowohl vom Wachstum der Aktienmärkte als auch vom Ertrag festverzinslicher Wertpapiere.

#### Wertentwicklung in %

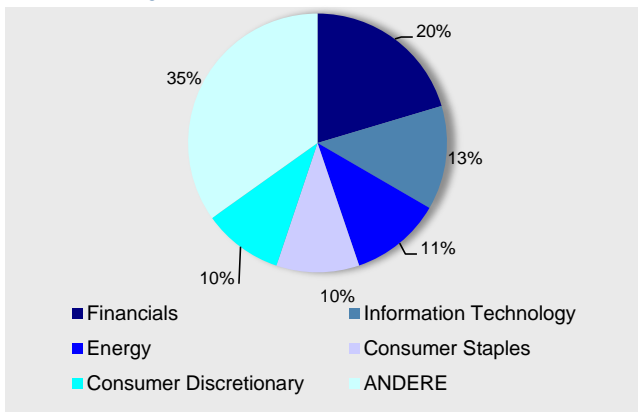
aktueller Monat	1,6%
Laufendes Jahr	9,5%
1 Jahr	10,8%
3 Jahre (p.a.)	5,0%
seit Auflage	42,1%
seit Auflage (p.a.)	3,5%

#### Marktumfeld und -ausblick

Während sich im August 2012 die Rentenmärkte leicht positiv entwickelten, zeigten sich die globalen Aktienmärkte minimal schwächer, die mit einer Rendite von -0,1% in diesem Monat auf Jahressicht weiterhin bei knapp 12% bleiben. Für die Rentenmärkte bedeutet eine Rendite von knapp 1% in diesem Monat ein Ergebnis von über 8% auf Jahressicht.

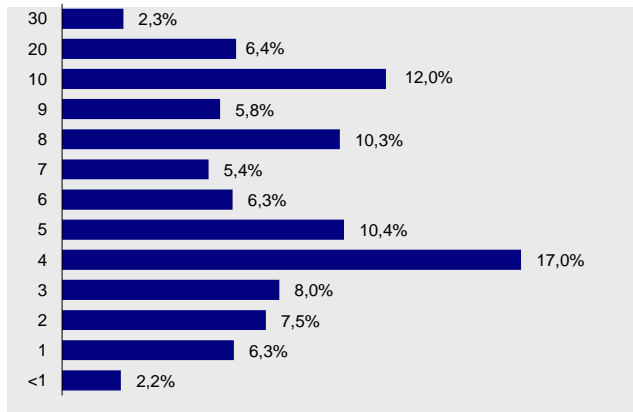
#### MetallRente FONDS PORTFOLIO

##### Struktur nach Sektoren\*

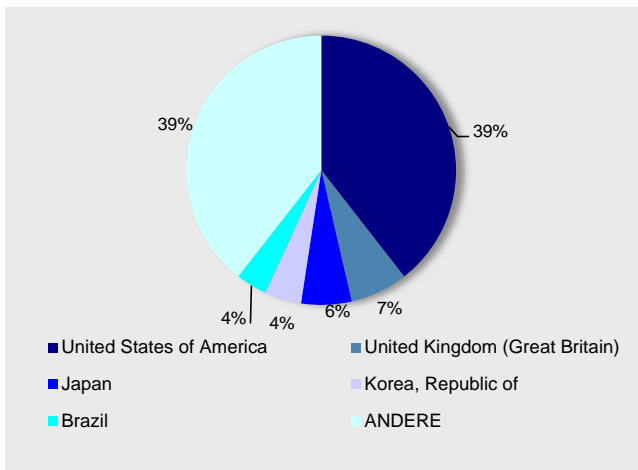


#### Rentenfonds

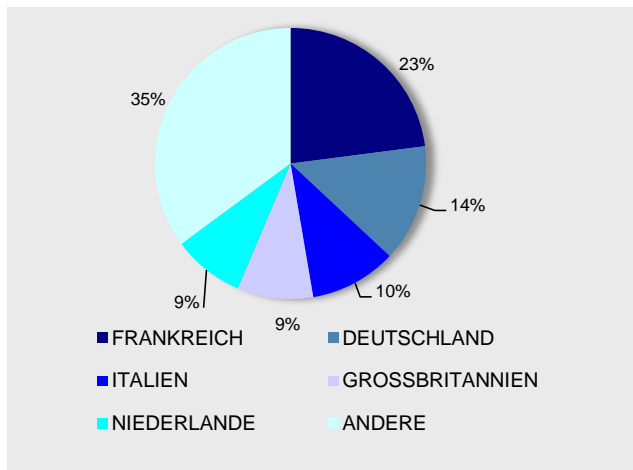
##### Struktur nach Laufzeiten



##### Struktur nach Ländern\*



##### Struktur nach Ländern



#### Größten Positionen

ISHARES S&P 500 INDEX FUND	6,77%
ING L INV-SUSTAIN EQUIT-IEURC	5,59%
COMSTAGE ETF DJ ST 600 TR-I	5,11%
ISHARES DJ GLB SUSTAINABILIT FUND	4,88%
NEUBER BERMAN H/Y BOND=-INS	4,69%

#### Kennzahlen / Kosten

MODIFIED DURATION (ohne Kasse)	5,7
DURCHSCHN. RESTLAUFZEIT IN JAHREN	6,7
Ausgabeaufschlag in Prozent:	0,0
Verwaltungsvergütung in Prozent des Anlagevolumens p.a.:	0,7
Weitere Kosten für die zugrunde liegenden Investments in Prozent des Anlagevolumens p.a.:	0,20

\* Darstellung des Aktienteils der Benchmark des FONDS PORTFOLIOS

### Monatsbericht Anlagestrategie "58+"

Stand: Ende August 2012

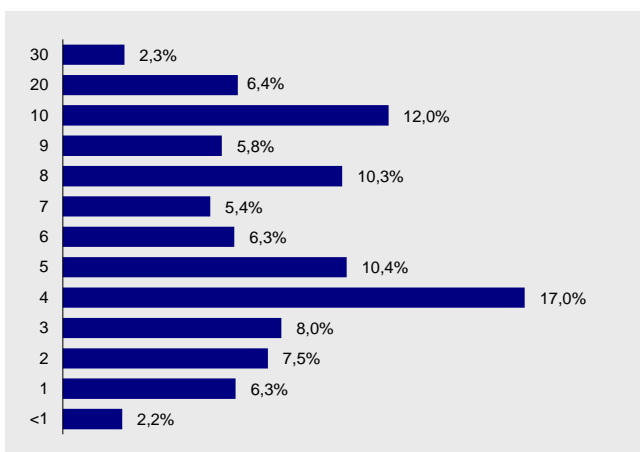
Anlageziele	Wertentwicklung in %	
Die Anlagestrategie „58+“ steht den Versorgungsanwärtern im Rahmen der Ansparphase nach der Vollendung des 58. Lebensjahres zur Verfügung. Sie setzt sich aus einem Sicherungsprodukt und der kurzfristigen Renten bzw. Geldmarktanlage zusammen. In dieser Strategie erfolgt keine Anlage in Aktien und somit ist die Strategie „58+“ auf die Minimierung des Anlagerisikos und rein stetigen Wertzuwachs ausgerichtet.	aktueller Monat	0,6%
	Laufendes Jahr	5,1%
	1 Jahr	6,0%
	3 Jahre (p.a.)	3,9%
	seit Auflage	37,0%
	seit Auflage (p.a.)	3,4%

### Marktumfeld und -ausblick

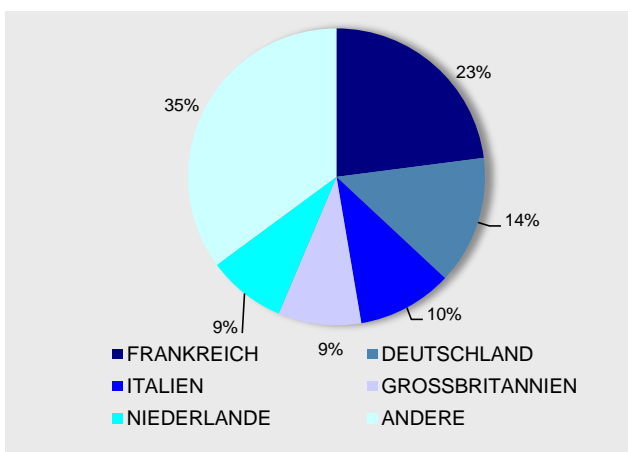
Während sich im August 2012 die Rentenmärkte leicht positiv entwickelten, zeigten sich die globalen Aktienmärkte minimal schwächer, die mit einer Rendite von -0,1% in diesem Monat auf Jahressicht weiterhin bei knapp 12% bleiben. Für die Rentenmärkte bedeutet eine Rendite von knapp 1% in diesem Monat ein Ergebnis von über 8% auf Jahressicht.

### Rentenfonds

#### Struktur nach Laufzeiten



#### Struktur nach Ländern



#### Kennzahlen

MODIFIED DURATION (ohne Kasse)	5,7
DURCHSCHN. RESTLAUFZEIT IN JAHREN	6,7

#### Kosten

Ausgabeaufschlag in Prozent:	0,0
Verwaltungsvergütung in Prozent des Anlagevolumens p.a.:	0,7
Weitere Kosten für die zugrunde liegenden Investments in Prozent des Anlagevolumens p.a.:	0,21