

Monatsbericht Anlagestrategie "u55"

Stand: Ende August 2008

Anlageziele

Die Anlagestrategie „u55“ steht den Versorgungsanwärttern im Rahmen der Ansparphase bis zur Vollendung des 55. Lebensjahres zur Verfügung. Sie setzt sich aus einem nachhaltigkeitsorientierten Aktien- und einem europäischen Rentenspezialfonds, einem Sicher

Wertentwicklung in %

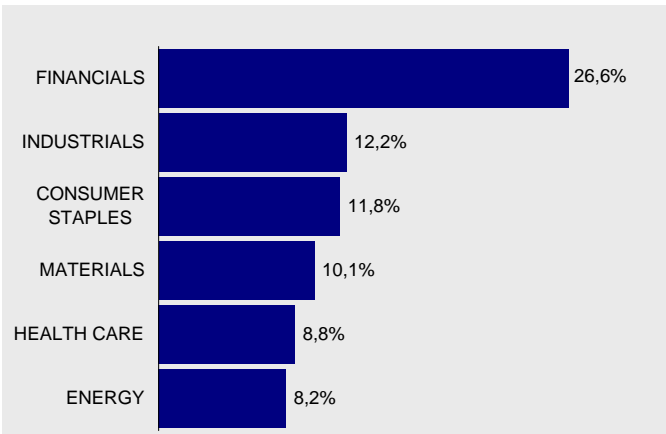
	p.a.	absolut
aktueller Monat		1,0%
Laufendes Jahr		-9,9%
1 Jahr		-15,0%
3 Jahre	1,0%	3,1%
seit Auflage (31.8.02)	4,4%	29,4%

Marktumfeld und -ausblick

Die internationalen Aktienmärkten verzeichneten im Berichtsmonat einen deutlichen Wertzuwachs. In Europa zeigt sich eine Konjunkturabkühlung verursacht durch schwache inländische Immobilienmärkte und schwächeres globales Wachstum. Euro-Renten entwickelten sich daher sehr stark.

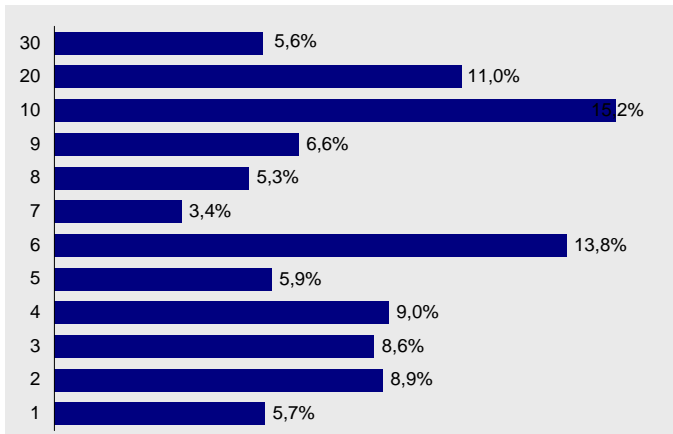
Aktienportfolio

6 größte Branchen

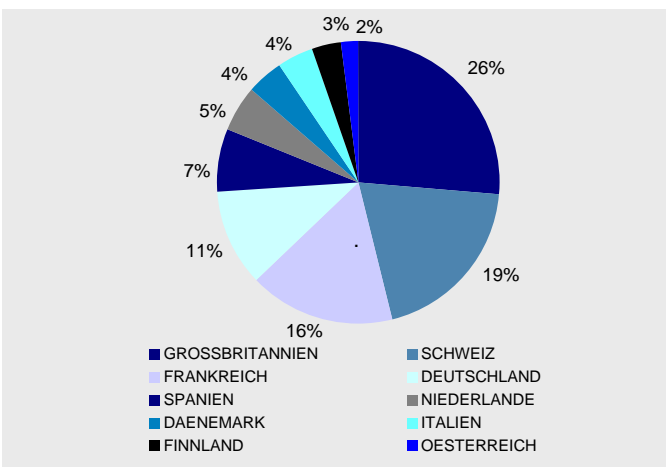


Rentenportfolio

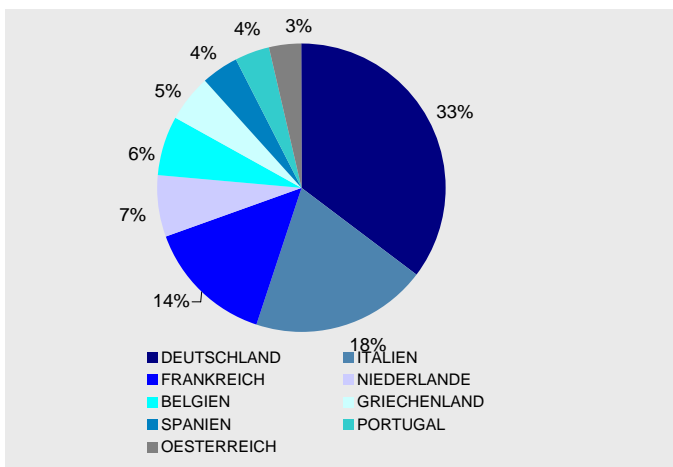
Struktur nach Laufzeiten



Struktur nach Ländern



Struktur nach Ländern



10 größte Werte

NESTLE SA-REGISTERED	UBS AG-REGISTERED
VODAFONE GROUP PLC	BNP PARIBAS
ROCHE HOLDING AG	ABB LTD
SOCIETE GENERALE	AXA
TELEFONICA S.A.	NOKIA OYJ

Kennzahlen

MODIFIED DURATION IN JAHREN	6,6
DURCHSCHN. RESTLAUFZEIT IN JAHREN	8,6

* Die Auswahl der Unternehmen für den Index erfolgt auf der Basis einer nachhaltigkeitsorientierten (ökonomisch, sozial & ökologisch) Unternehmensbewertung.

Monatsbericht Anlagestrategie "55+"

Stand: Ende August 2008

Anlageziele

Die Anlagestrategie „55+“ steht den Versorgungsanwärtinnen im Rahmen der Ansparphase nach der Vollendung des 55. Lebensjahres und vor der Vollendung des 58. Lebensjahres zur Verfügung. Sie setzt sich aus einem nachhaltigkeitsorientierten Aktien- und einem

Wertentwicklung in %

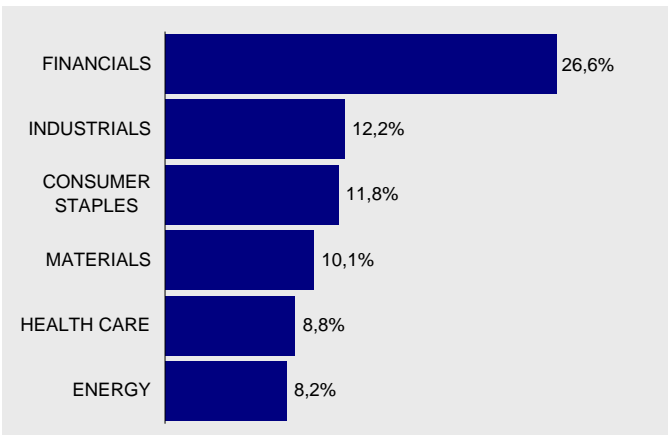
	p.a.	absolut
aktueller Monat		0,9%
Laufendes Jahr		-3,6%
1 Jahr		-5,4%
3 Jahre	1,0%	3,2%
seit Auflage (31.8.02)	3,1%	19,9%

Marktumfeld und -ausblick

Die internationalen Aktienmärkten verzeichneten im Berichtsmonat einen deutlichen Wertzuwachs. In Europa zeigt sich eine Konjunkturabkühlung verursacht durch schwache inländische Immobilienmärkte und schwächeres globales Wachstum. Euro-Renten entwickelten sich daher sehr stark.

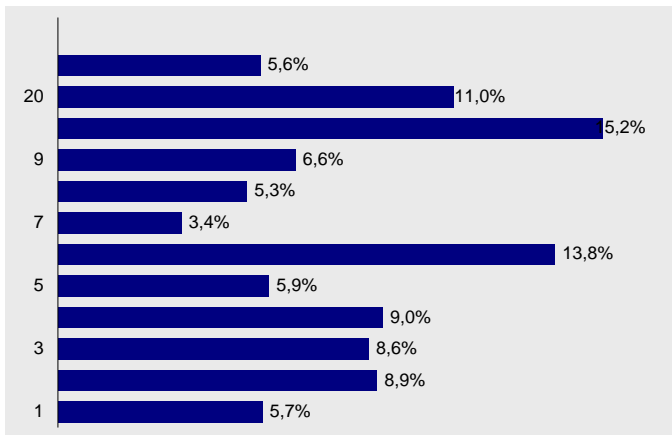
Aktienportfolio

6 größte Branchen

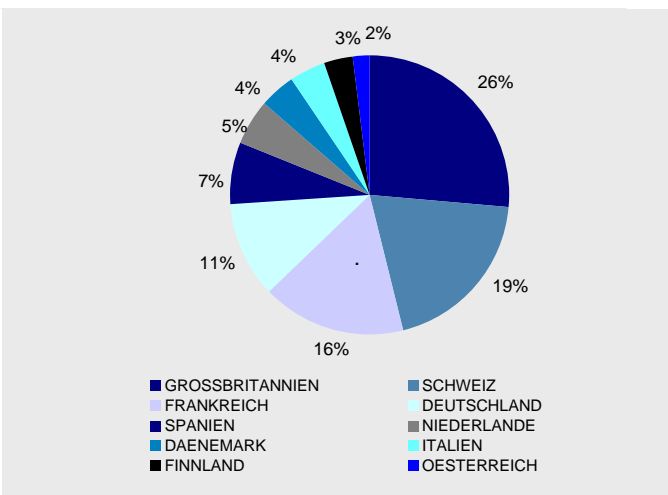


Rentenportfolio

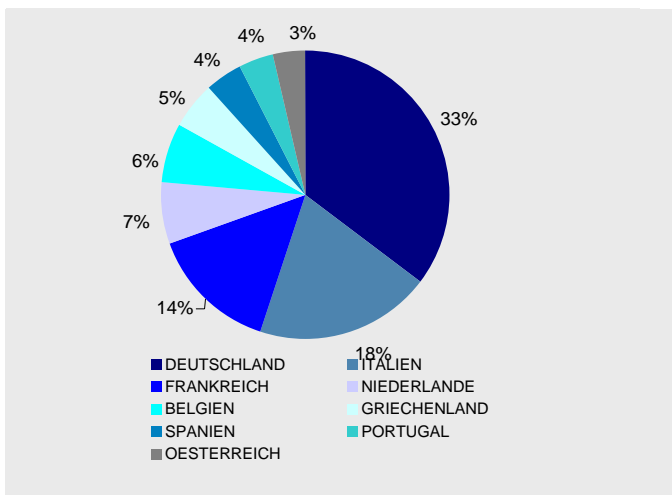
Struktur nach Laufzeiten



Struktur nach Ländern



Struktur nach Ländern



10 größte Werte

NESTLE SA-REGISTERED	UBS AG-REGISTERED
VODAFONE GROUP PLC	BNP PARIBAS
ROCHE HOLDING AG-	ABB LTD
SOCIETE GENERALE	AXA
TELEFONICA S.A.	NOKIA OYJ

Kennzahlen

MODIFIED DURATION IN JAHREN	6,6
DURCHSCHN. RESTLAUFZEIT IN JAHREN	8,6

* Die Auswahl der Unternehmen für den Index erfolgt auf der Basis einer nachhaltigkeitsorientierten (ökonomisch, sozial & ökologisch) Unternehmensbewertung.

Monatsbericht Anlagestrategie MRPF "58+"

Stand: Ende August 2008

Anlageziele

Die Anlagestrategie „58+“ steht den Versorgungsanwärtern im Rahmen der Ansparphase nach der Vollendung des 58. Lebensjahres zur Verfügung. Sie setzt sich aus einem Sicherungsprodukt und der kurzfristigen Renten- bzw. Geldmarktanlage zusammen. In dieser Strategie erfolgt keine Anlage in Aktien und somit ist die Strategie „58+“ auf die Minimierung des Anlagerisikos ausgerichtet.

Wertentwicklung in %

p.a. absolut

aktueller Monat		0,4%
Laufendes Jahr		2,6%
1 Jahr		3,7%
3 Jahre	3,3%	10,2%
seit Auflage (03.01.03)	2,8%	16,9%