

Monatsbericht Anlagestrategie "u55"

Stand: Ende August 2007

Anlageziele

Die Anlagestrategie „u55“ steht den Versorgungsanwärtinnen im Rahmen der Ansparphase bis zur Vollendung des 55. Lebensjahres zur Verfügung. Sie setzt sich aus einem nachhaltigkeitsorientierten Aktien- und einem europäischen Rentenspezialfonds, einem Sicherungsprodukt und freier Liquidität zusammen. Mit einer Aktienquote von über 50% nutzt diese Anlagestrategie die Chancen der zugrunde liegenden Aktienmärkte.

Wertentwicklung in %

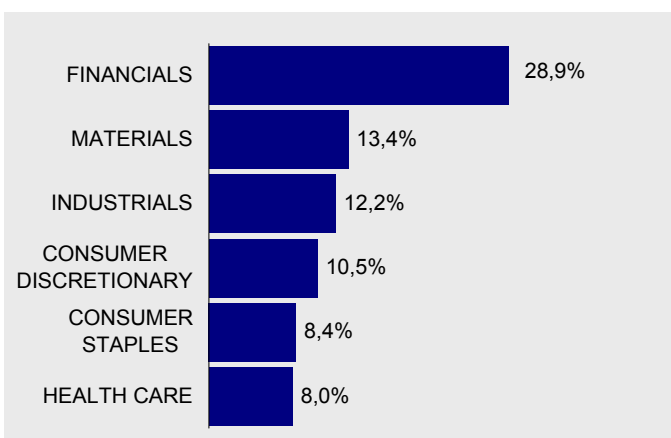
| | p.a. | absolut |
|------------------------|-------|---------|
| aktueller Monat | | -0,5% |
| Laufendes Jahr | | 3,3% |
| 1 Jahr | | 7,5% |
| 3 Jahre | 12,1% | 40,7% |
| seit Auflage (31.8.02) | 8,8% | 52,2% |

Marktumfeld und -ausblick

Die Aktienmärkte entwickelten sich leicht negativ. Der DJ Stoxx Sustainability Index* ist im Berichtsmonat um 0,8 % gesunken. Die Rentenmärkte waren auch diesen Monat sehr fest. Der JP Morgan EMU Index stieg im Berichtsmonat um 0,9 %.

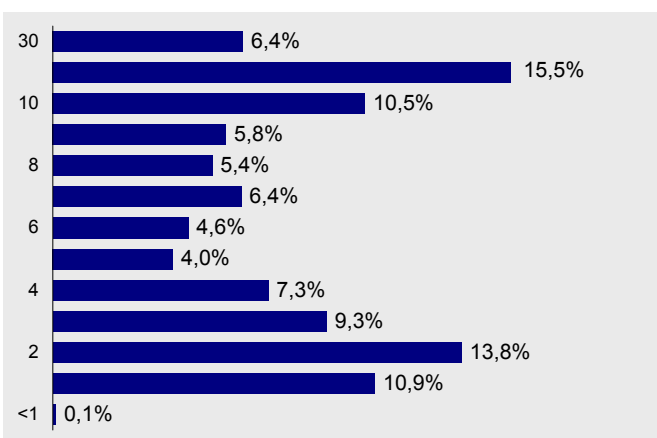
Aktienportfolio

6 größte Branchen

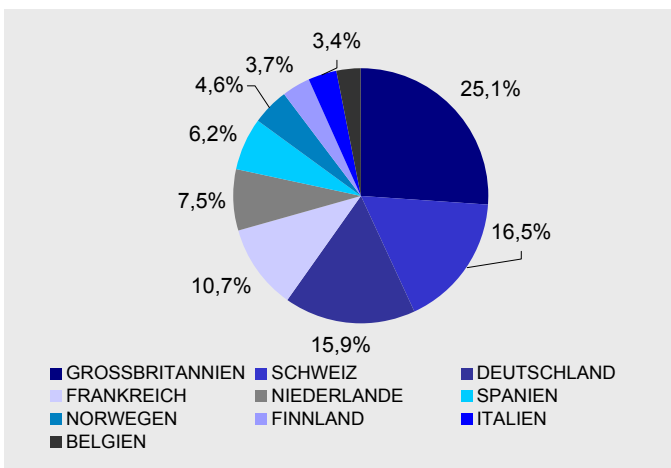


Rentenportfolio

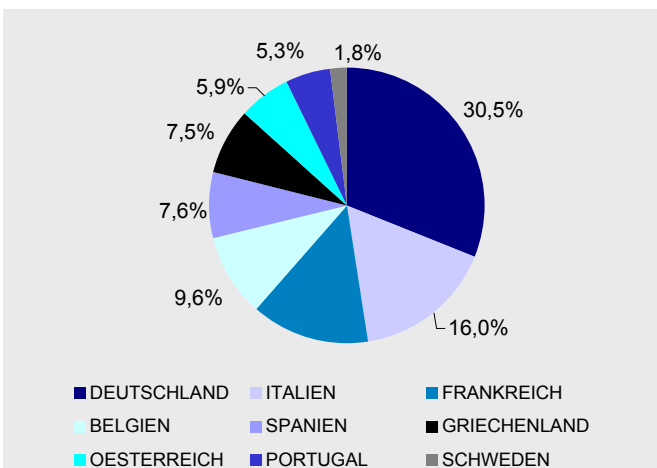
Struktur nach Laufzeiten



Struktur nach Ländern



Struktur nach Ländern



10 größte Werte

| | |
|----------------------|--------------------------|
| CREDIT SUISSE GROUP | PHILIPS ELECTRONICS NV |
| CONERGY AG | ROCHE HOLDING AG-GENUSSC |
| NESTLE SA-REGISTERED | BNP PARIBAS |
| STATOIL ASA | ABN AMRO HOLDING NV |
| BHP BILLITON PLC | NOKIA OYJ |

Kennzahlen

| | |
|-----------------------------------|-----|
| MODIFIED DURATION IN JAHREN | 6,5 |
| DURCHSCHN. RESTLAUFZEIT IN JAHREN | 8,9 |

* Die Auswahl der Unternehmen für den Index erfolgt auf der Basis einer nachhaltigkeitsorientierten (ökonomisch, sozial & ökologisch) Unternehmensbewertung.

Monatsbericht Anlagestrategie "55+"

Stand: Ende August 2007

Anlageziele

Die Anlagestrategie „55+“ steht den Versorgungsanwärtinnen im Rahmen der Ansparphase nach der Vollendung des 55. Lebensjahres und vor der Vollendung des 58. Lebensjahres zur Verfügung. Sie setzt sich aus einem nachhaltigkeitsorientierten Aktien- und einem europäischen Rentenspezialfonds, einem Sicherungsprodukt und freier Liquidität zusammen. Mit einer Aktienquote von bis zu 50% profitiert diese Anlagestrategie sowohl vom Wachstum der Aktienmärkte als auch vom Ertrag festverzinslicher Wertpapiere.

Wertentwicklung in %

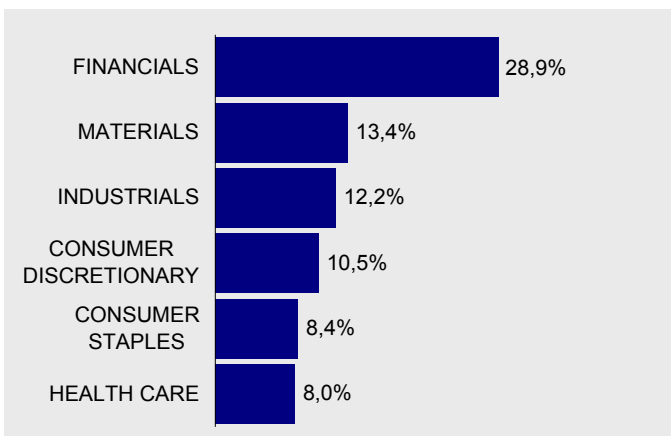
| | p.a. | absolut |
|------------------------|------|---------|
| aktueller Monat | | 0,1% |
| Laufendes Jahr | | 1,9% |
| 1 Jahr | | 3,9% |
| 3 Jahre | 5,3% | 16,7% |
| seit Auflage (31.8.02) | 4,8% | 26,7% |

Marktumfeld und -ausblick

Die Aktienmärkte entwickelten sich leicht negativ. Der DJ Stoxx Sustainability Index* ist im Berichtsmonat um 0,8 % gesunken. Die Rentenmärkte waren auch diesen Monat sehr fest. Der JP Morgan EMU Index stieg im Berichtsmonat um 0,9 %.

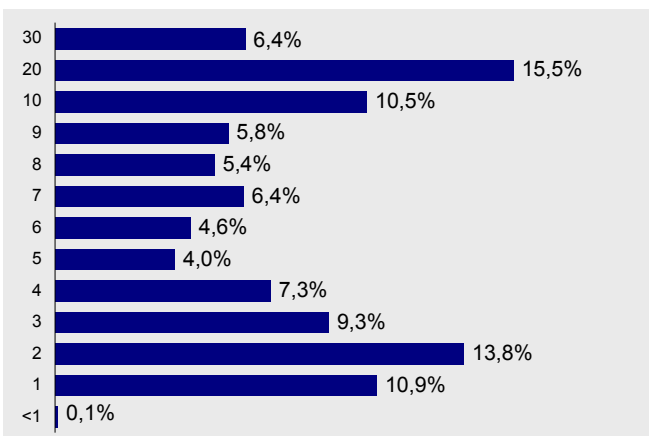
Aktienportfolio

6 größte Branchen

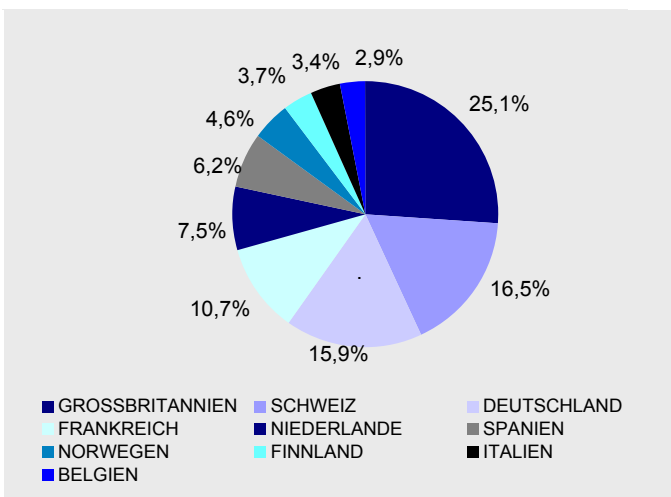


Rentenportfolio

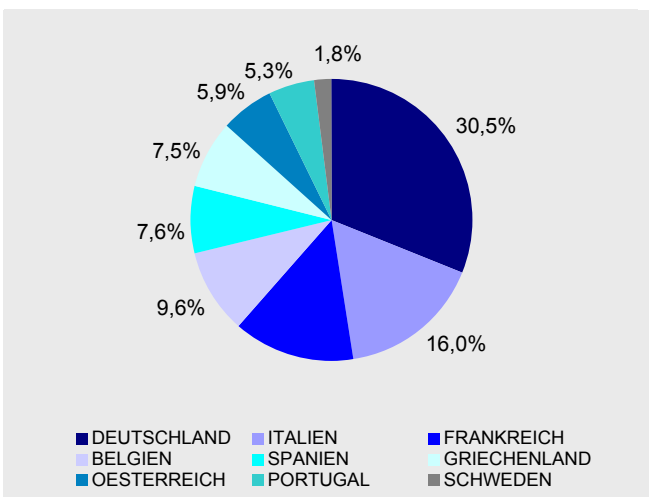
Struktur nach Laufzeiten



Struktur nach Ländern



Struktur nach Ländern



10 größte Werte

| | |
|----------------------|----------------------|
| CREDIT SUISSE GROUP | PHILIPS ELECTRONICS |
| CONERGY AG | ROCHE HOLDING AG-GEN |
| NESTLE SA-REGISTERED | BNP PARIBAS |
| STATOIL ASA | ABN AMRO HOLDING NV |
| BHP BILLITON PLC | NOKIA OYJ |

Kennzahlen

| | |
|-----------------------------------|-----|
| MODIFIED DURATION IN JAHREN | 6,5 |
| DURCHSCHN. RESTLAUFZEIT IN JAHREN | 8,9 |

* Die Auswahl der Unternehmen für den Index erfolgt auf der Basis einer nachhaltigkeitsorientierten (ökonomisch, sozial & ökologisch) Unternehmensbewertung.

Monatsbericht Anlagestrategie MRPF "58+"

Stand: Ende August 2007

Anlageziele

Die Anlagestrategie „58+“ steht den Versorgungsanwärtern im Rahmen der Ansparphase nach der Vollendung des 58. Lebensjahres zur Verfügung. Sie setzt sich aus einem Sicherungsprodukt und der kurzfristigen Renten- bzw. Geldmarktanlage zusammen. In dieser Strategie erfolgt keine Anlage in Aktien und somit ist die Strategie „58+“ auf die Minimierung des Anlagerisikos ausgerichtet.

Wertentwicklung in %

| | p.a. | absolut |
|-----------------------|------|---------|
| aktueller Monat | | 0,4% |
| Laufendes Jahr | | 2,3% |
| 1 Jahr | | 3,4% |
| 3 Jahre | 3,1% | 9,6% |
| seit Auflage (3.1.03) | 2,6% | 12,7% |