

**Monatsbericht Anlagestrategie "u55"**

Stand: Ende Dezember 2006

**Anlageziele**

Die Anlagestrategie „u55“ steht den Versorgungsanwärttern im Rahmen der Ansparphase bis zur Vollendung des 55. Lebensjahres zur Verfügung. Sie setzt sich aus einem gemischten, europäischen, Aktien und Renten enthaltenden Spezialfonds, einem Sicherungsprodukt und freier Liquidität zusammen. Mit einer Aktienquote von über 50% nutzt diese Anlagestrategie die Chancen der zugrunde liegenden Aktienmärkte.

**Wertentwicklung in %**

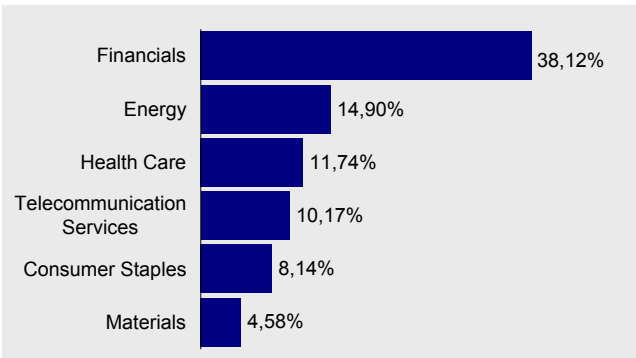
	p.a.	absolut
aktueller Monat		1,9%
Laufendes Jahr		10,5%
1 Jahr		10,5%
3 Jahre	14,2%	49,1%
seit Auflage (31.8.02)	9,3%	47,1%

**Marktumfeld und -ausblick**

Die Aktienmärkte wiesen einen positiven Verlauf auf. Der DJ Stoxx 50 Index ist im Berichtsmonat um 2,7 % gestiegen. Die Rentenmärkte zeigten eine negative Entwicklung. Der JP Morgan EMU Index sank im Berichtsmonat um 1,2%.

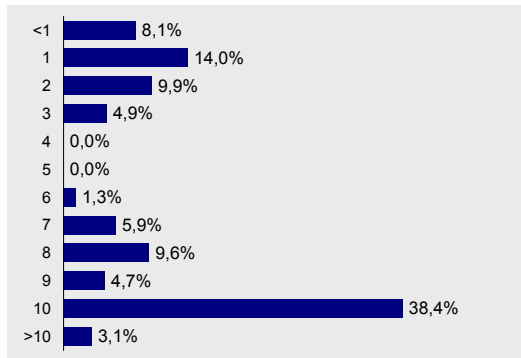
**Aktienportfolio**

**6 größte Branchen**

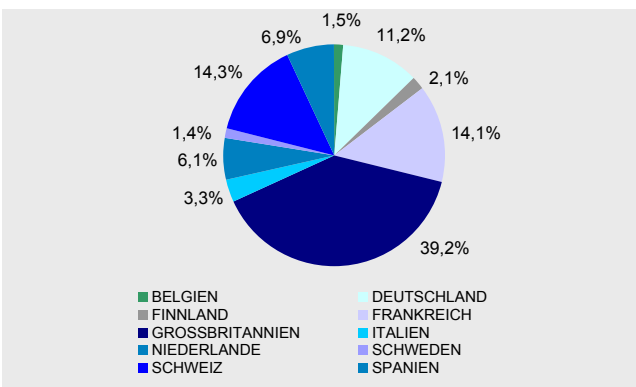


**Rentenportfolio**

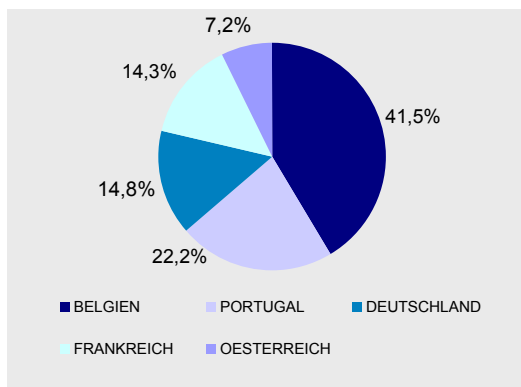
**Struktur nach Laufzeiten**



**Struktur nach Ländern**



**Struktur nach Ländern**



**10 größte Werte**

BP PLC	NESTLE SA-REGISTERED
HSBC HOLDINGS PLC	NOVARTIS AG-REG SHS
TOTAL SA	ROCHE HOLDING AG-GENUSSCHEIN
VODAFONE GROUP PLC	BANCO SANTANDER CENTRAL HISP
GLAXOSMITHKLINE PLC	ING GROEP NV-CVA

**Kennzahlen**

MODIFIED DURATION IN JAHREN	2,0
DURCHSCHN. RESTLAUFZEIT IN JAHREN	2,5

**Monatsbericht Anlagestrategie "55+"**

Stand: Ende Dezember 2006

**Anlageziele**

Die Anlagestrategie „55+“ steht den Versorgungsanwärtern im Rahmen der Ansparphase nach der Vollendung des 55. Lebensjahres und vor der Vollendung des 58. Lebensjahres zur Verfügung. Sie setzt sich aus einem gemischten, europäischen, Aktien und Renten enthaltenden Spezialfonds, einem Sicherungsprodukt und freier Liquidität zusammen. Mit einer Aktienquote von bis zu 50% profitiert diese Anlagestrategie sowohl vom Wachstum der Aktienmärkte als auch vom Ertrag festverzinslicher Wertpapiere.

**Wertentwicklung in %**

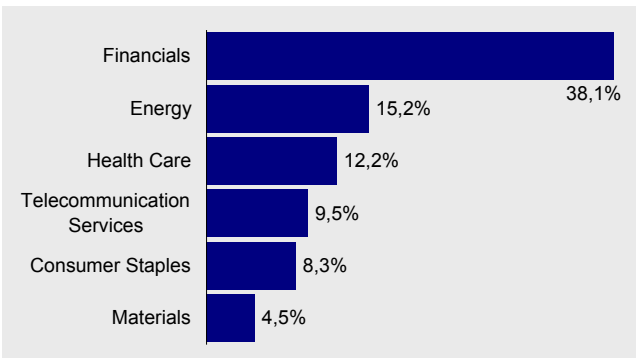
	p.a.	absolut
aktueller Monat		0,6%
Laufendes Jahr		4,9%
1 Jahr		4,9%
3 Jahre	5,4%	17,1%
seit Auflage (31.8.02)	5,1%	24,3%

**Marktumfeld und -ausblick**

Die Aktienmärkte wiesen einen positiven Verlauf auf. Der DJ Stoxx 50 Index ist im Berichtsmonat um 2,7 % gestiegen. Die Rentenmärkte zeigten eine negative Entwicklung. Der JP Morgan EMU Index sank im Berichtsmonat um 1,2%.

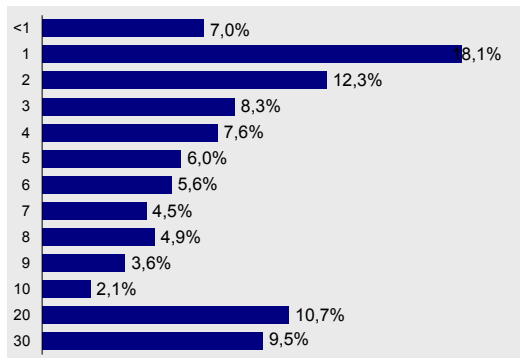
**Aktienportfolio**

**6 größte Branchen**

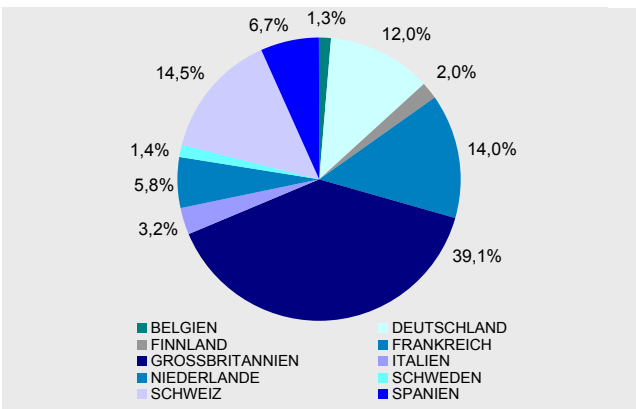


**Rentenportfolio**

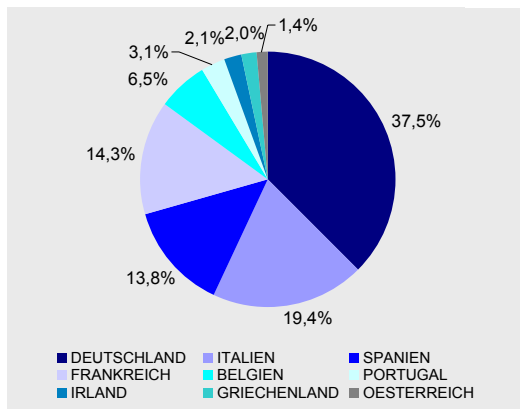
**Struktur nach Laufzeiten**



**Struktur nach Ländern**



**Struktur nach Ländern**



**10 größte Werte**

BP PLC	VODAFONE GROUP PLC
HSBC HOLDINGS PLC	NOVARTIS AG-REG SHS
TOTAL SA	ROCHE HOLDING AG-GENUSSCHEIN
GLAXOSMITHKLINE PLC	ROYAL DUTCH SHELL PLC-A SHS
NESTLE SA-REGISTERED	BANCO SANTANDER CENTRAL HISP

**Kennzahlen**

MODIFIED DURATION IN JAHREN	4,9
DURCHSCHN. RESTLAUFZEIT IN JAHREN	6,7

**Monatsbericht Anlagestrategie MRPF "58+"**

Stand: Ende Dezember 2006

**Anlageziele**

Die Anlagestrategie „58+“ steht den Versorgungsanwärtern im Rahmen der Ansparphase nach der Vollendung des 58. Lebensjahres zur Verfügung. Sie setzt sich aus einem Sicherungsprodukt und der kurzfristigen Renten- bzw. Geldmarktanlage zusammen. In dieser Strategie erfolgt keine Anlage in Aktien und somit ist die Strategie „58+“ auf die Minimierung des Anlagerisikos ausgerichtet.

**Wertentwicklung in %**

	p.a.	absolut
aktueller Monat		0,3%
Laufendes Jahr		3,3%
1 Jahr		3,3%
3 Jahre	3,1%	9,6%
seit Auflage (3.1.03)	2,5%	10,2%