

Anlageziele

Diese Anlagestrategie steht den Versorgungsanwärtinnen im Rahmen der Ansparphase bis zur Vollendung des 55. Lebensjahres zur Verfügung und setzt sich aus dem Fonds MRPF 1 (gemischt Aktien- und Rentenportfolio), einem Sicherungsprodukt und Liquidität zusammen. Die Aktienquote liegt minimal bei 50% und maximal bei 100% des Portfolios.

Wertentwicklung in % p.a. absolut

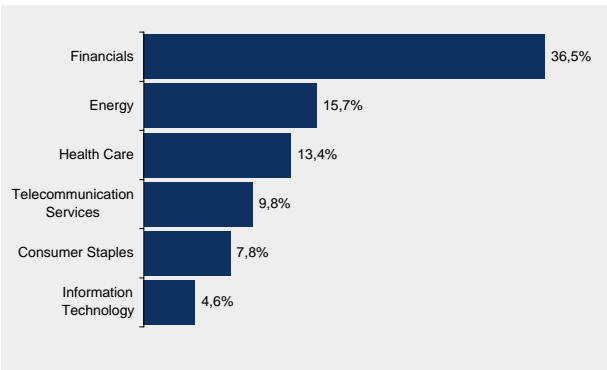
	p.a.	absolut
aktueller Monat		2,0%
Laufendes Jahr		17,5%
1 Jahr		17,5%
3 Jahre		33,0%
seit Auflage (31.8.02)		33,1%

Marktumfeld und -ausblick

Das Jahr 2005 war für die internationalen Aktienmärkte ein gutes Jahr. Die gefestigt gute Konjunkturlage spiegelte sich auf den Kapitalmärkten wieder. Der europäische Aktienindex DJ STOXX 50 ist im Berichtsjahr um 24,2% gestiegen. Die straffe Geldpolitik der amerikanischen Zentralbank im Laufe des letzten Jahres hatte keine weitreichenden Konsequenzen für die europäischen Rentenmärkte. Der Rentenindex JP Morgan EMU zeigte im Jahr 2005 eine Wertentwicklung von 5,3%.

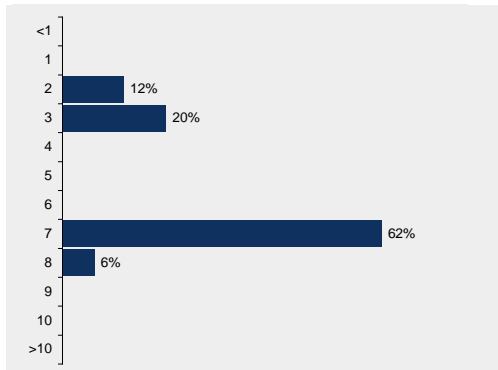
Aktienportfolio

6 größte Branchen

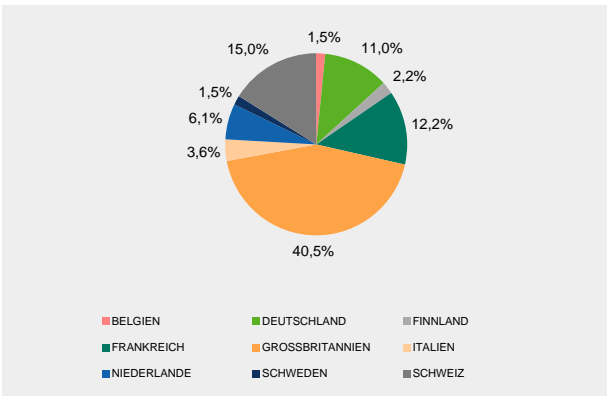


Rentenportfolio

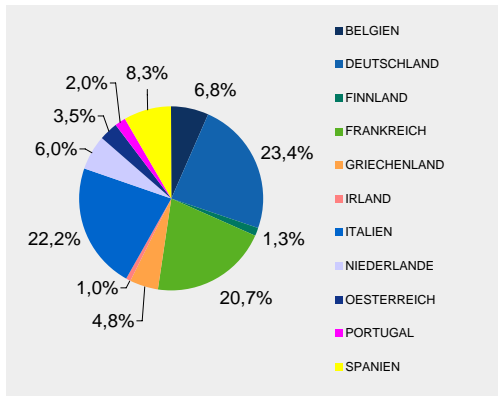
Struktur nach Laufzeiten



Struktur nach Ländern



Struktur nach Ländern



10 größte Werte

BP PLC	VODAFONE GROUP PLC
ROYAL DUTCH SHELL PLC-A SHS	NESTLE SA-REGISTERED
GLAXOSMITHKLINE PLC	BANCO SANTANDER CENTRAL
HSBC HOLDINGS PLC	ING GROEP NV-CVA
ROCHE HOLDING AG-GENUSSCHEIN	HBOS PLC

Kennzahlen

MODIFIED DURATION IN JAHREN	2,88
DURCHSCHN. RESTLAUFZEIT IN JAHR	3,18

Monatsbericht Anlagestrategie "55+"

Stand: Ende Dezember 2005

Anlageziele

Diese konservativere Anlagestrategie steht den Versorgungsanwärtern im Rahmen der Ansparphase nach der Vollendung des 55. Lebensjahres und vor der Vollendung des 58. Lebensjahr zur Verfügung und setzt sich aus dem Fonds MRPF 2 (gemischt Aktien- und Rentenportfolio), einem Sicherungsprodukt und Liquidität zusammen. Die Aktienquote liegt maximal bei 50% des Portfolios.

Wertentwicklung in % p.a. absolut

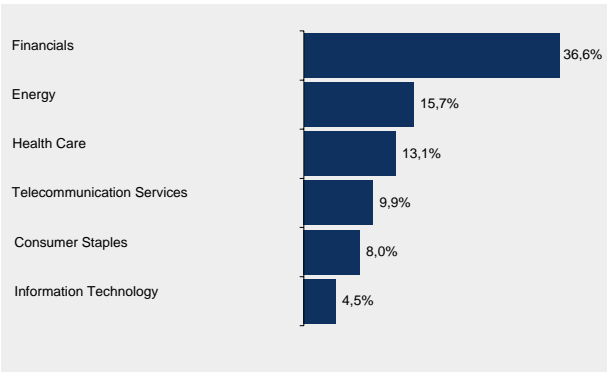
aktueller Monat	0,6%
Laufendes Jahr	7,0%
1 Jahr	7,0%
3 Jahre	18,2%
seit Auflage (31.8.02)	18,5%

Marktumfeld und -ausblick

Das Jahr 2005 war für die internationalen Aktienmärkte ein gutes Jahr. Die gefestigt gute Konjunkturlage spiegelte sich auf den Kapitalmärkten wieder. Der europäische Aktienindex DJ STOXX 50 ist im Berichtsjahr um 24,2% gestiegen. Die straffe Geldpolitik der amerikanischen Zentralbank im Laufe des letzten Jahres hatte keine weitreichenden Konsequenzen für die europäischen Rentenmärkte. Der Rentenindex JP Morgan EMU zeigte im Jahr 2005 eine Wertentwicklung von 5,3%.

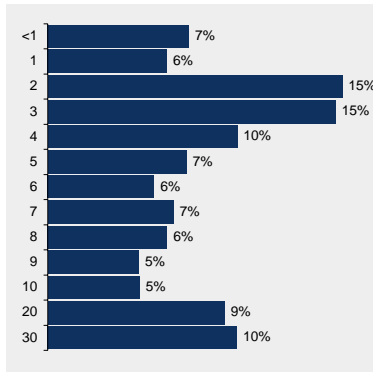
Aktienportfolio

6 größte Branchen

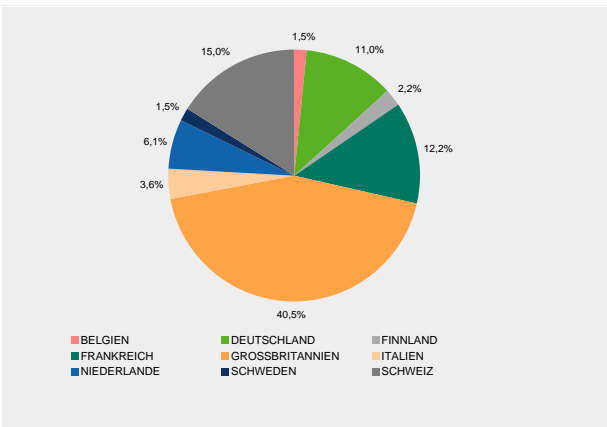


Rentenportfolio

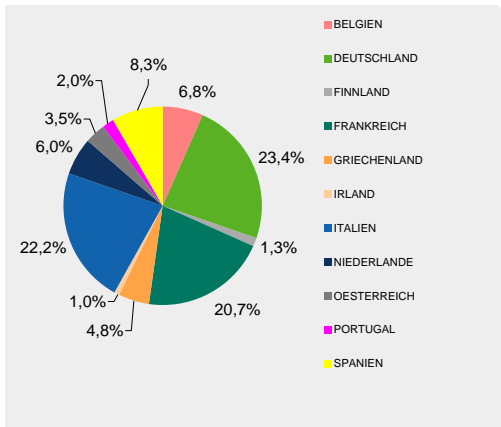
Struktur nach Laufzeiten



Struktur nach Ländern



Struktur nach Ländern



10 größte Werte

BP PLC	NESTLE SA-REGISTERED
ROYAL DUTCH SHELL PLC-A SHS	VODAFONE GROUP PLC
GLAXOSMITHKLINE PLC	BANCO SANTANDER CENTRAL
HSBC HOLDINGS PLC	ING GROEP NV-CVA
ROCHE HOLDING AG-GENUSSSCHEIN	HBOS PLC

Kennzahlen

MODIFIED DURATION IN JAHREN	6,00
DURCHSCHN. RESTLAUFZEIT IN JAHR	8,32

Monatsbericht Anlagestrategie MRPF "58+"

Stand: Ende Dezember 2005

Anlageziele

Diese konservative Anlagestrategie steht den Versorgungsanwärtern im Rahmen der Ansparphase nach der Vollendung des 58. Lebensjahr zur Verfügung und setzt sich zur Zeit aus einem Sicherungsprodukt und der Geldmarktanlage zusammen. Im Rahmen dieser Strategie ist keine Anlage in Aktien vorgesehen.

Wertentwicklung in % p.a. absolut

aktueller Monat	-0,2%
Laufendes Jahr	2,8%
1 Jahr	2,8%
3 Jahre	
seit Auflage (3.1.03)	6,7%