

Monatsbericht November Anlagestrategie "u55"

Stand: Ende Dezember 2003

Anlageziele

Diese Anlagestrategie steht den Versorgungsanwärtern im Rahmen der Ansparphase bis zur Vollendung des 55. Lebensjahres zur Verfügung und setzt sich aus dem Fonds MRPF 1 (gemischt Aktien- und Rentenportfolio), einem Sicherungsprodukt und Liquidität zusammen. Die Aktienquote liegt minimal bei 50% und maximal bei 100% des Portfolios.

Wertentwicklung in %

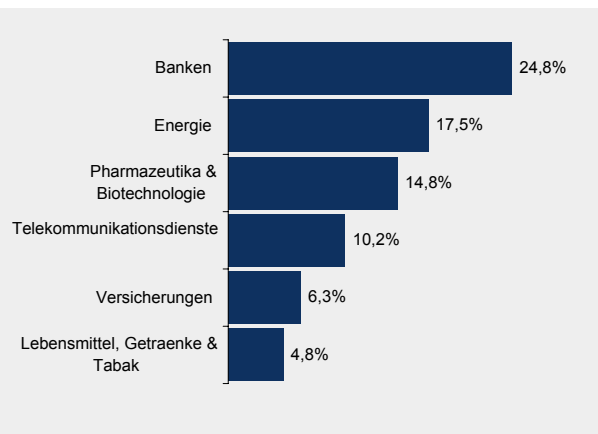
	p.a.	absolut
Monat		2,6%
Laufendes Jahr		7,2%
seit Auflage (31.8.02)		7,0%
3 Jahre		
5 Jahre		
10 Jahre		

Marktumfeld und -ausblick

Volkswirtschaftliche Indikatoren der drei großen Wirtschaftsregionen, die die Wachstumserwartungen der Analysten im letzten Quartal 2003 bestätigten, haben sich in den letzten Wochen des Jahres 2003 weiter verbessert und ermöglichten dem Aktienmarkt nicht nur mit steigenden Notierungen das Jahr zu beenden, sondern auch wichtige Marken zu übertreffen. Die deutschen Aktien wiesen im Jahr 2003 eine enorme Preissteigerung von 37% auf (DAX), der europäische Aktienmarkt legte 10% zu (DJ STOXX 50 Index). Der europäische Rentenmarkt hat im letzten Jahr 4% am Wert gewonnen (Index JP Morgan EMU: -0,4%). Eine Fortsetzung der positiven Entwicklung des Aktienmarktes wird Anfang des Jahres 2004 erwartet, auf der Rentenseite wird die Seitwärtstendenz weiter Bestand halten.

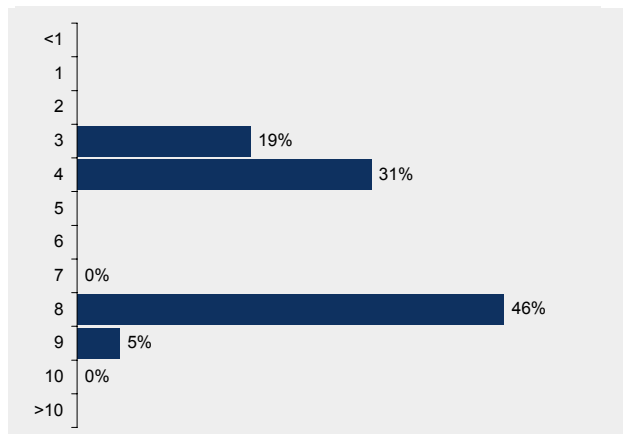
Aktienportfolio

6 größte Branchen

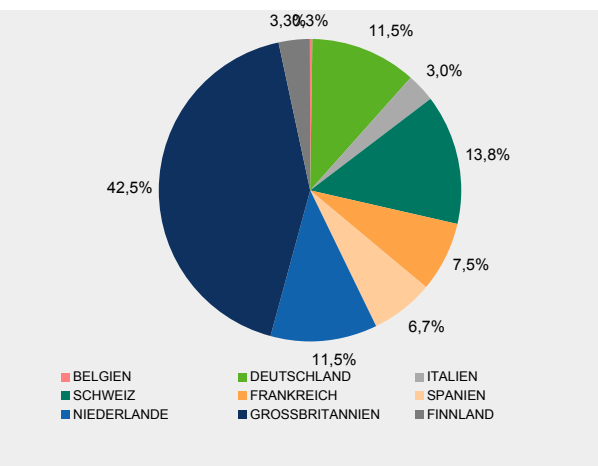


Rentenportfolio

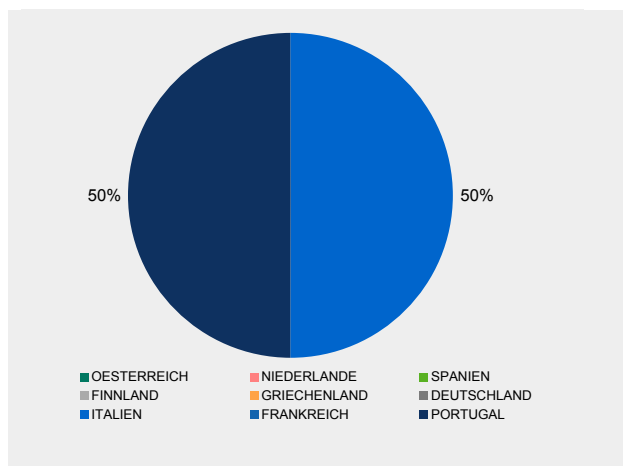
Struktur nach Laufzeiten



Struktur nach Ländern



Struktur nach Ländern



10 größte Werte

BP PLC	NOVARTIS AG -NAM,-
VODAFONE GROUP PLC	SHELL TRANSPORT & TRAD
ROYAL DUTCH,AAND,	UBS AG -NAM,-
HSBC HOLDINGS PLC	NOKIA CORP,-A-
GLAXOSMITHKLINE PLC	SIEMENS AG -NAM,-

Kennzahlen

MODIFIED DURATION IN JAHREN	4,82
DURCHSCHN. RESTLAUFZEIT IN JAHREN	5,67

Monatsbericht November Anlagestrategie "55+"

Stand: Ende Dezember 2003

Anlageziele

Diese konservativere Anlagestrategie steht den Versorgungsanwärtern im Rahmen der Ansparphase nach der Vollendung des 55. Lebensjahres und vor der Vollendung des 58. Lebensjahr zur Verfügung und setzt sich aus dem Fonds MRPF 2 (gemischt Aktien- und Rentenportfolio), einem Sicherungsprodukt und Liquidität zusammen. Die Aktienquote liegt maximal bei 50% des Portfolios.

Wertentwicklung in %

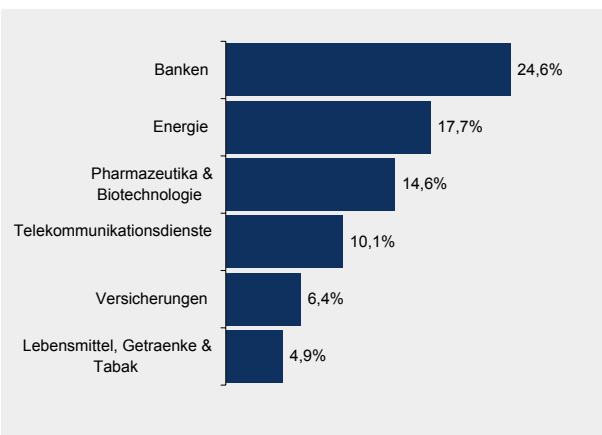
	p.a.	absolut
Monat		1,0%
Laufendes Jahr		6,7%
seit Auflage (31.8.02)		5,4%
3 Jahre		
5 Jahre		
10 Jahre		

Marktumfeld und -ausblick

Volkswirtschaftliche Indikatoren der drei großen Wirtschaftsregionen, die die Wachstumserwartungen der Analysten im letzten Quartal 2003 bestätigten, haben sich in den letzten Wochen des Jahres 2003 weiter verbessert und ermöglichten dem Aktienmarkt nicht nur mit steigenden Notierungen das Jahr zu beenden, sondern auch wichtige Marken zu übertreffen. Die deutschen Aktien wiesen im Jahr 2003 eine enorme Preissteigerung von 37% auf (DAX), der europäische Aktienmarkt legte 10% zu (DJ STOXX 50 Index). Der europäische Rentenmarkt hat im letzten Jahr 4% am Wert gewonnen (Index JP Morgan EMU: -0,4%). Eine Fortsetzung der positiven Entwicklung des Aktienmarktes wird Anfang des Jahres 2004 erwartet, auf der Rentenseite wird die Seitwärtstendenz weiter Bestand halten.

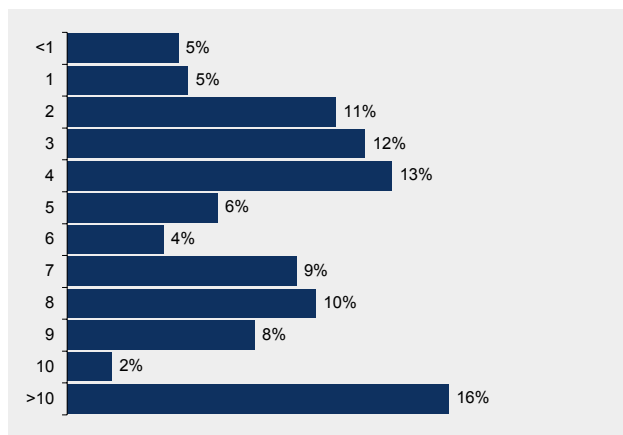
Aktienportfolio

6 größte Branchen

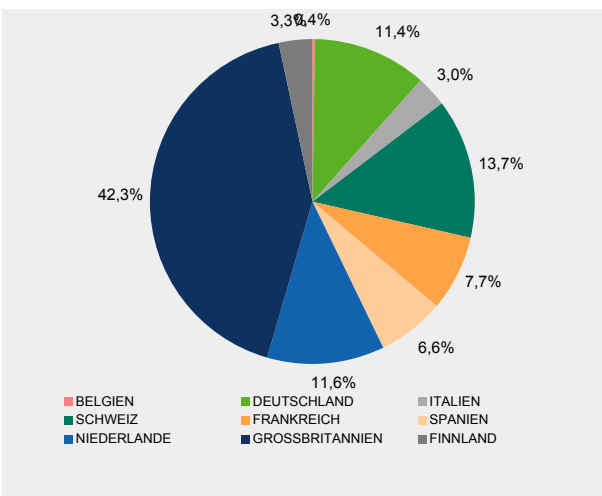


Rentenportfolio

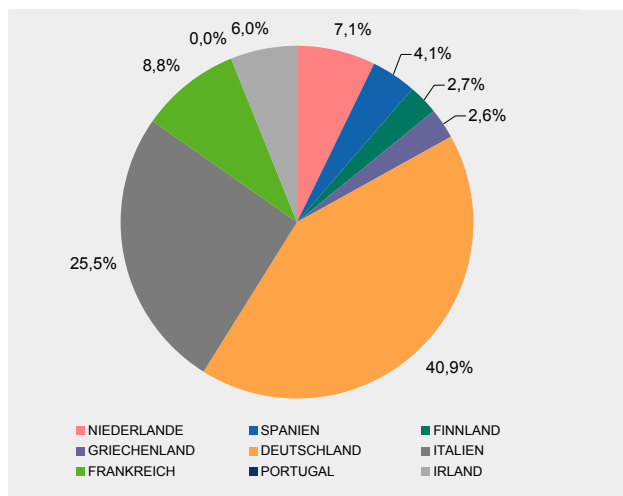
Struktur nach Laufzeiten



Struktur nach Ländern



Struktur nach Ländern



10 größte Werte

BP PLC	NOVARTIS AG -NAM,-
ROYAL DUTCH,AAND,	SHELL TRANSPORT & TRAD
VODAFONE GROUP PLC	UBS AG -NAM,-
HSBC HOLDINGS PLC	NOKIA CORP,-A-
GLAXOSMITHKLINE PLC	SIEMENS AG -NAM,-

Kennzahlen

MODIFIED DURATION IN JAHREN	5,4
DURCHSCHN. RESTLAUFZEIT IN JAHREN	7,37