

Monatsbericht Anlagestrategie "u55"

Stand: Ende Dezember 2014

Anlageziele

Die Anlagestrategie „u55“ steht den Versorgungsanwärttern im Rahmen der Ansparphase bis zur Vollendung des 55. Lebensjahres zur Verfügung. Sie setzt sich aus einem, nach Regionen und Anlageklassen, diversifizierten Fondsportfolio mit einer Nachhaltigkeitsstrategie sowie einem Rententeil, einem Sicherungsprodukt und freier Liquidität zusammen. Mit einer strategischen Aktienquote von über 50% nutzt diese Anlagestrategie die Chancen der zugrundeliegenden Aktienmärkte.

Wertentwicklung in %

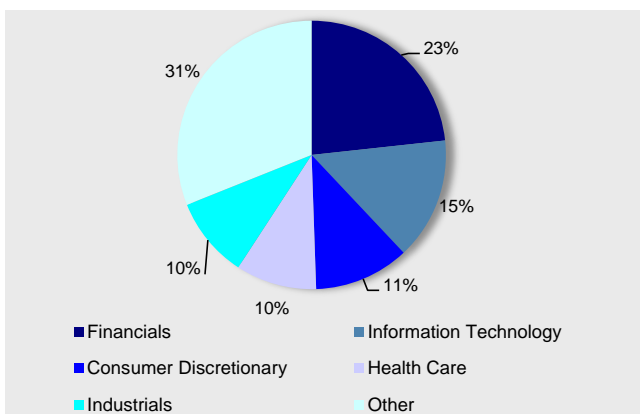
aktueller Monat	-0,1%
Laufendes Jahr	11,7%
1 Jahr	11,7%
3 Jahre (p.a.)	9,9%
seit Auflage	93,8%
seit Auflage (p.a.)	5,7%
Auflagedatum: 28.02.2003	

Marktumfeld und -ausblick

Im Dezember zeigten sich Aktien-, als auch Rentenmärkte ein weiteres Mal im Aufwärtstrend. Das Aktiensegment konnte mit einer Rendite von knapp einem halben Prozent das Jahresergebnis auf über 13% bestätigen, wohingegen der Rententeil mit etwa 0,7% die Jahresperformance auf über 10% verbessern konnte.

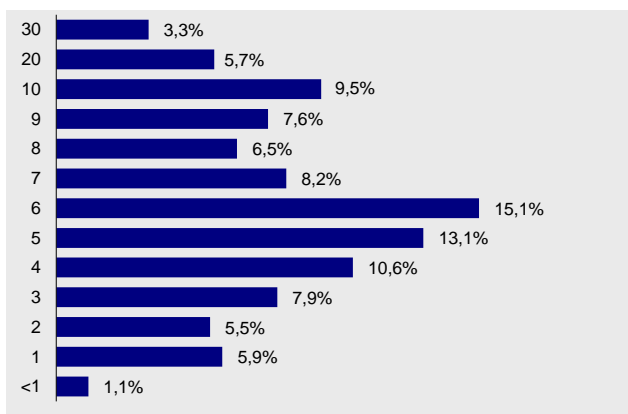
MetallRente FONDS PORTFOLIO

Struktur nach Sektoren*

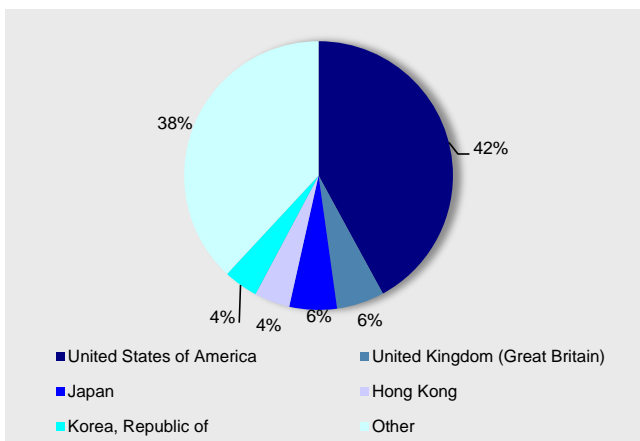


Rentenfonds

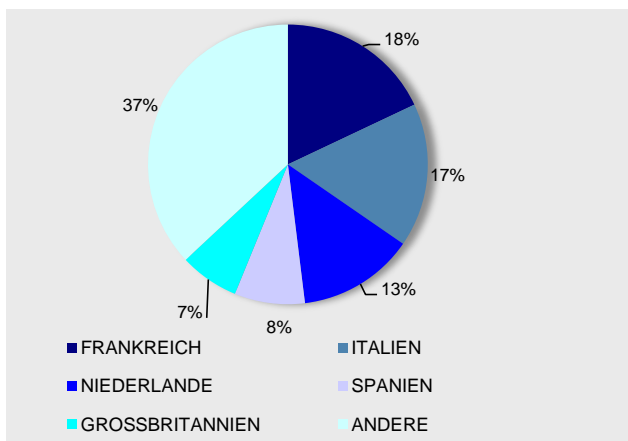
Struktur nach Laufzeiten



Struktur nach Ländern*



Struktur nach Ländern



Größten Positionen

ING L INV-SUSTAIN EQUIT-IEURC	6,27%
ALLIANZ BEST STYLES US EQ-WT	5,78%
AXA ROSENBERG US EN INDX E-B IE0033609722	5,55%
ISHARES CORE S&P 500 UCITS E	5,45%
ISHARES GLOBAL SUST SCREENED	4,59%

Kennzahlen / Kosten

MODIFIED DURATION (ohne Kasse)	6,1
DURCHSCHN. RESTLAUFZEIT IN JAHREN	7,4
Ausgabeaufschlag in Prozent:	0,0
Verwaltungsvergütung in Prozent des Anlagevolumens p.a.:	0,7
Weitere Kosten für die zugrunde liegenden Investments in Prozent des Anlagevolumens p.a.:	0,81

* Darstellung des Aktienteils der Benchmark des FONDS-PORTFOLIOS

Monatsbericht Anlagestrategie "55+"

Stand: Ende Dezember 2014

Anlageziele

Die Anlagestrategie „55+“ steht den Versorgungsanwärttern im Rahmen der Ansparphase nach der Vollendung des 55. Lebensjahres und vor der Vollendung des 58. Lebensjahres zur Verfügung. Sie setzt sich aus einem, nach Regionen und Anlageklassen, diversifizierten Fondsportfolio mit einer Nachhaltigkeitsstrategie sowie einem Rententeil, einem Sicherungsprodukt und freier Liquidität zusammen. Mit einer Aktienquote von bis zu 50% profitiert diese Anlagestrategie sowohl vom Wachstum der Aktienmärkte als auch vom Ertrag festverzinslicher Wertpapiere.

Wertentwicklung in %

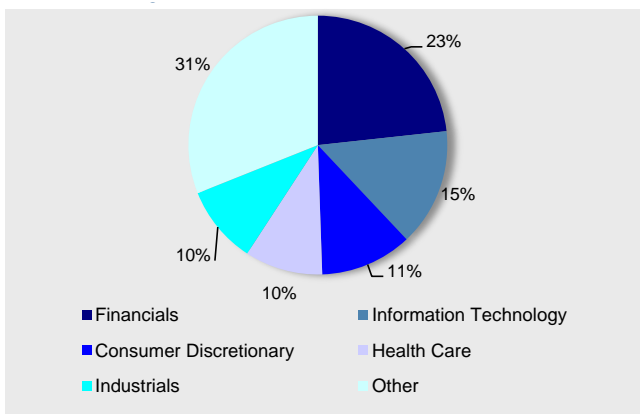
aktueller Monat	0,2%
Laufendes Jahr	9,8%
1 Jahr	9,8%
3 Jahre (p.a.)	7,3%
seit Auflage	63,1%
seit Auflage (p.a.)	4,2%
Auflegedatum: 28.02.2003	

Marktumfeld und -ausblick

Im Dezember zeigten sich Aktien-, als auch Rentenmärkte ein weiteres Mal im Aufwärtstrend. Das Aktiensegment konnte mit einer Rendite von knapp einem halben Prozent das Jahresergebnis auf über 13% bestätigen, wohingegen der Rententeil mit etwa 0,7% die Jahresperformance auf über 10% verbessern konnte.

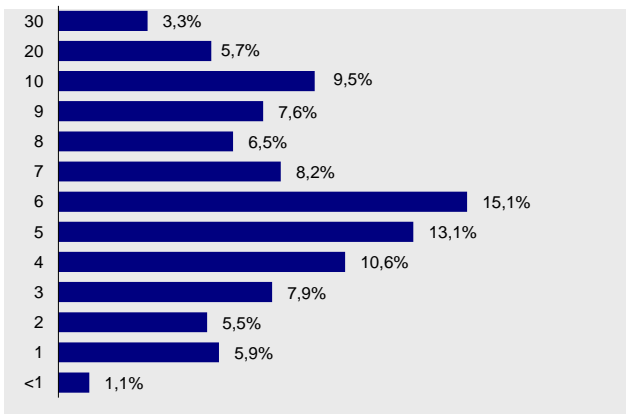
MetallRente FONDS PORTFOLIO

Struktur nach Sektoren*

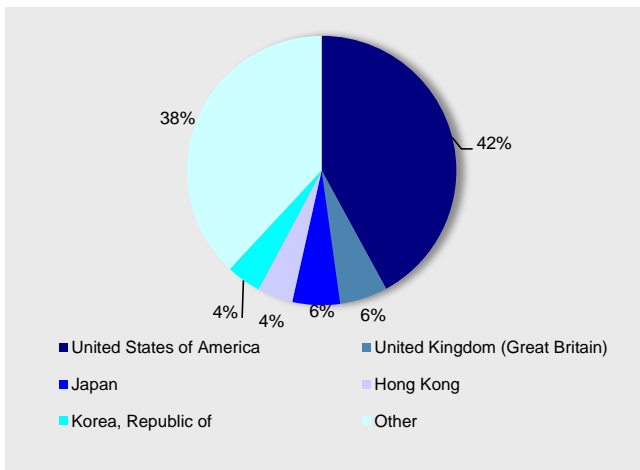


Rentenfonds

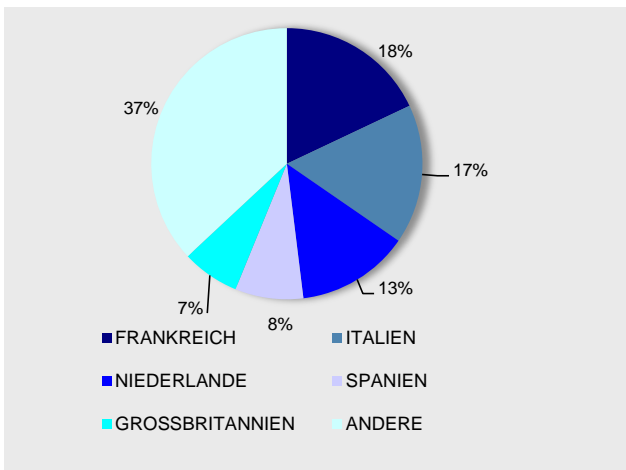
Struktur nach Laufzeiten



Struktur nach Ländern*



Struktur nach Ländern



Größten Positionen

ING L INV-SUSTAIN EQUIT-IEURC	6,27%
ALLIANZ BEST STYLES US EQ-WT	5,78%
AXA ROSENBERG US EN INDX E-B IE0033609722	5,55%
ISHARES CORE S&P 500 UCITS E	5,45%
ISHARES GLOBAL SUST SCREENED	4,59%

Kennzahlen / Kosten

MODIFIED DURATION (ohne Kasse)	6,1
DURCHSCHN. RESTLAUFZEIT IN JAHREN	7,4
Ausgabeaufschlag in Prozent:	0,0
Verwaltungsvergütung in Prozent des Anlagevolumens p.a.:	0,7
Weitere Kosten für die zugrunde liegenden Investments in Prozent des Anlagevolumens p.a.:	0,45

* Darstellung des Aktienteils der Benchmark des FONDS PORTFOLIOS

Monatsbericht Anlagestrategie "58+"

Stand: Ende Dezember 2014

Anlageziele

Die Anlagestrategie „58+“ steht den Versorgungsanwärtern im Rahmen der Ansparphase nach der Vollendung des 58. Lebensjahres zur Verfügung. Sie setzt sich aus einem Sicherungsprodukt und der kurzfristigen Renten bzw. Geldmarktanlage zusammen. Seit Oktober 2013 erfolgt eine Beimischung von Aktien in geringem Umfang. Die Strategie „58+“ ist weiterhin auf die Minimierung des Anlagerisikos und gleichmäßigen Wertzuwachs ausgerichtet.

Wertentwicklung in %

aktueller Monat	0,5%
Laufendes Jahr	6,5%
1 Jahr	6,5%
3 Jahre (p.a.)	5,1%
seit Auflage	51,2%
seit Auflage (p.a.)	3,6%
Auflagedatum: 28.02.2003	

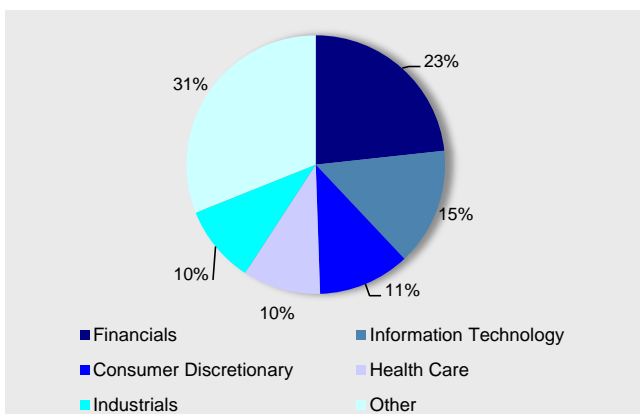
Marktumfeld und -ausblick

Im Dezember zeigten sich Aktien-, als auch Rentenmärkte ein weiteres Mal im Aufwärtstrend. Das Aktiensegment konnte mit einer Rendite von knapp einem halben Prozent das Jahresergebnis auf über 13% bestätigen, wohingegen der Rententeil mit etwa 0,7% die Jahresperformance auf über 10% verbessern konnte.

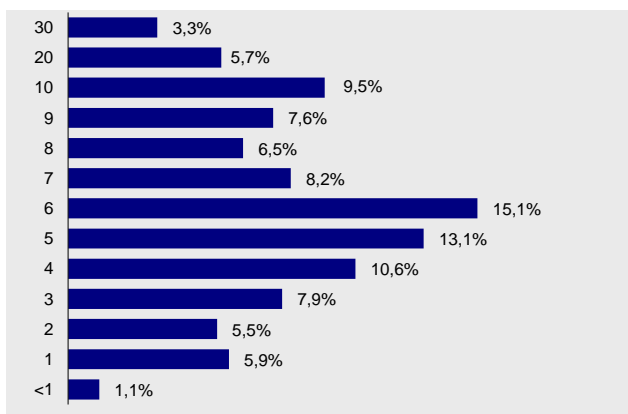
MetallRente FONDS PORTFOLIO

Rentenfonds

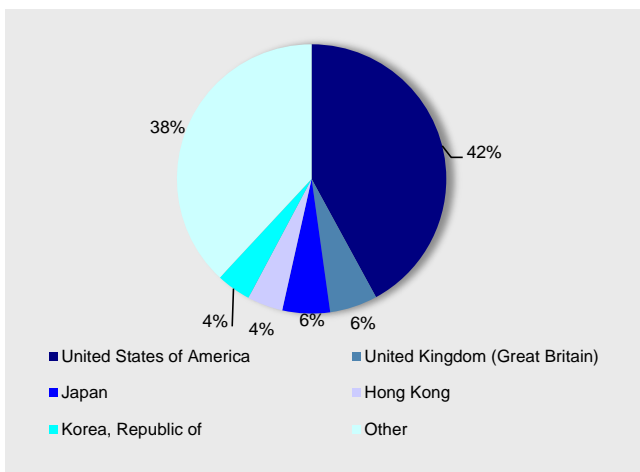
Struktur nach Sektoren*



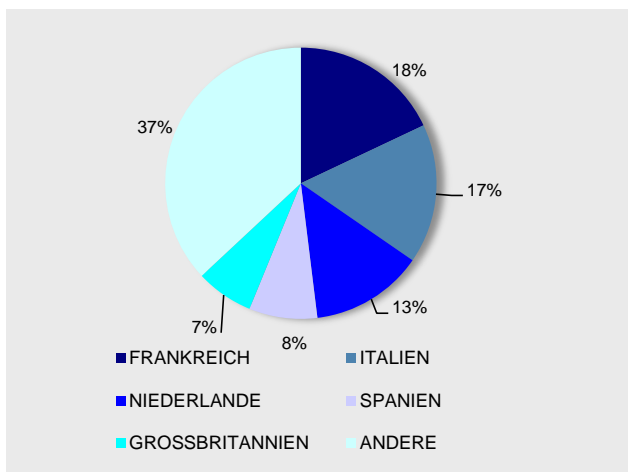
Struktur nach Laufzeiten



Struktur nach Ländern*



Struktur nach Ländern



Größten Positionen

ING L INV-SUSTAIN EQUIT-IEURC	6,27%
ALLIANZ BEST STYLES US EQ-WT	5,78%
AXA ROSENBERG US EN INDX E-B IE0033609722	5,55%
ISHARES CORE S&P 500 UCITS E	5,45%
ISHARES GLOBAL SUST SCREENED	4,59%

Kennzahlen / Kosten

MODIFIED DURATION (ohne Kasse)	6,1
DURCHSCHN. RESTLAUFZEIT IN JAHREN	7,4
Ausgabeaufschlag in Prozent:	0,0
Verwaltungsvergütung in Prozent des Anlagevolumens p.a.:	0,7
Weitere Kosten für die zugrunde liegenden Investments in Prozent des Anlagevolumens p.a.:	0,34

* Darstellung des Aktienteils der Benchmark des FONDS PORTFOLIOS