

MetallRente FONDS PORTFOLIO - A - EUR

Dachfonds für die Altersvorsorge



Morningstar Rating™



Ratings per 30.11.2007

Anlageziel

Der Fonds konzentriert sich auf Aktienfonds. Anlageziel ist es, insbesondere an der Entwicklung des globalen Aktienmarkts teilzuhaben und auf mittlere bis längere Sicht überdurchschnittlichen Kapitalzuwachs zu erwirtschaften.

Chancen und Risiken

- Aktien weisen auf lange Sicht ein überdurchschnittliches Renditepotenzial auf. Ihre Kurse können jedoch relativ stark schwanken und es kann auch zu Kursverlusten kommen.
- Die internationale Ausrichtung ermöglicht eine besonders breite Streuung der Anlagen. Sie beinhaltet aber stets nur eine begrenzte Teilhabe an der Wertentwicklung einzelner Regionen.
- Die Zielfonds werden sorgfältig ausgewählt und bieten die Chance, von unterschiedlichen Anlagekonzepten zu profitieren. Sie können sich aber im Einzelfall schwächer entwickeln als erwartet.
- Aufgrund der teilweisen Anlage in Fremdwährungen kann die Rendite durch Wechselkursänderungen begünstigt, aber auch belastet werden.
- Die Volatilität (Wertschwankung) des Fondsanteilwerts kann erhöht sein.

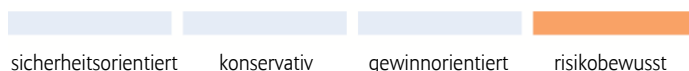
Portfolio-Highlights

Die Aktienmärkte entwickelten sich im Dezember uneinheitlich. Belastend wirkte sich weiterhin die immer noch nicht ausgestandene Krise am US-amerikanischen Hypothekenmarkt aus. Auf regionaler Ebene schlossen die Börsen in USA und Europa mit einem kleinen Plus, wohingegen japanische Aktien Verluste hinnehmen mussten. In Europa ragten deutsche und niederländische Aktien mit ihrer positiven Wertentwicklung heraus. Schwach schnitten hingegen die Finanzplätze Schweiz und Spanien ab. Auf Sektorebene tendierten Aktien aus der Gesundheitsbranche sowie Finanzwerte besonders schwach. Energiewerte konnten hingegen deutlich zulegen. Auch Werte aus dem Informationstechnologiebereich verzeichneten Gewinne. Am Euro-Rentenmarkt stieg die Umlaufrendite leicht an, und die Anleihenurse fielen entsprechend. In diesem Marktumfeld hielten wir an unserer grundsätzlichen Positionierung fest, sodass der Aktienanteil des Fonds weiterhin Übergewichtet war.

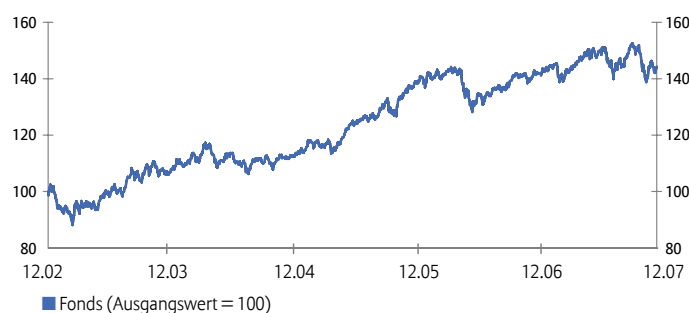
Ausblick

Wir erwarten weiterhin ein solides Wachstum der Weltwirtschaft, das vornehmlich durch die Schwellenländer getragen wird. In den USA dürfte sich das wirtschaftliche Wachstum allerdings deutlich abschwächen, in Europa moderat abkühlen. In den USA erwarten wir weitere Zinsschritte, um die Liquiditätsknappheit im Interbankenmarkt zu beheben. Die Wahrscheinlichkeit von Zinsanhebungen anderer Zentralbanken ist gleichzeitig deutlich gesunken. Die Aktienmärkte bieten unserer Einschätzung nach - trotz der weiterhin anhaltenden Hypotheken-Problematik in den USA - weiteres Aufwärtspotenzial, da das Gewinnwachstum der Unternehmen noch positiv ist. An den Rentenmärkten rechnen wir mit gleichbleibenden bis leicht steigenden Zinsen am langen Ende der Zinskurve.

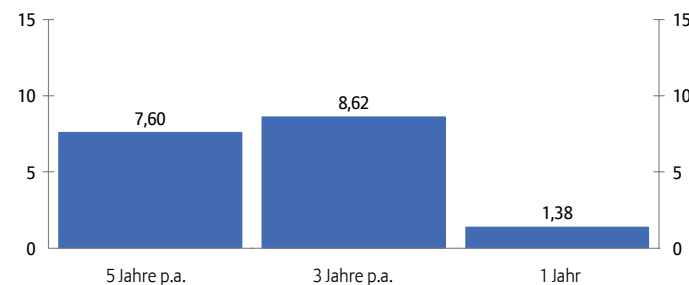
Risikoklasse



Wertentwicklung über 5 Jahre¹



Jährliche Wertentwicklung in %¹



Wertentwicklungshistorie in %¹

	3M	6M	1J	3J	5J	S. Aufl.
Fonds	-2,99	-2,83	1,38	28,17	44,25	36,35
pro Jahr				3J	5J	S. Aufl.
Fonds				8,62	7,60	5,91

Dezember 2007

MetallRente FONDS PORTFOLIO - A - EUR

Dachfonds für die Altersvorsorge

Allianz 
Global Investors

Morningstar Rating™



Ratings per 30.11.2007

Die 5 größten Titel in %

Allianz-dit Interglobal - A - EUR	15,21
Allianz-dit Aktien Global AF - CT - EUR	9,10
Allianz RCM US Equity - I - USD	8,50
Allianz RCM Europe Equity Growth - I - EUR	7,90
AXA WORLD FD-GL INFLAT B-ACC	5,90
Summe	46,61

Risiko-/Ertrags-Kennzahlen

	3 Jahre	5 Jahre
Sharpe Ratio ²	0,64	0,56
Volatilität (%) ³	8,67	8,72

Fondsfakten

ISIN / WKN	LU0147989353 / 622 304
Verwaltungsgesellschaft	Allianz Global Investors Luxembourg S.A.
Anlagemanager	Allianz Global Investors KAG, Frankfurt
Depotbank	Dresdner Bank Luxembourg S.A.
Auflegungsdatum	8.8.2002
Fondsmanager	Marcus Stahlhacke (seit 1.7.2007)
Fondswährung	EUR
Fondsvermögen	40,85 Mio. EUR
Geschäftsjahresende	30.6.
Ausschüttung am 10.8.2007	0,73 EUR
Ausgabeaufschlag in % ⁴	zzt. 5,00 (max. 6,00)
Verwaltungsvergütung in % p.a.	zzt. 1,15 (max. 1,50)
TER in % ⁵	1,57 (für 2006)

¹ Berechnungsbasis: Anteilwert (Ausgabeaufschläge nicht berücksichtigt); Ausschüttungen wieder angelegt. Berechnung nach BVI-Methode. Angaben zur bisherigen Entwicklung erlauben keine Prognosen für die Zukunft. Dies gilt insbesondere, wenn sich die Performanceangabe auf einen sehr kurzen Zeitraum bezieht - z. B. weniger als 12 Monate - und ihr daher wenig Aussagekraft zukommt. Anfallende Ausgabeaufschläge reduzieren das eingesetzte Kapital sowie die dargestellte Wertentwicklung.

² Die Sharpe Ratio gibt an, in welchem Verhältnis die vom Fonds erzielte Rendite zum Anlagerisiko steht. Dabei wird die Mehrrendite des Fonds gegenüber dem risikolosen Marktzinssatz zur Volatilität ins Verhältnis gesetzt. Negative Werte sind nicht aussagefähig.

³ Die Volatilität ist ein Maß für die Schwankungsbreite der Wertentwicklung des Fonds während eines bestimmten Zeitraumes.

⁴ Der Ausgabeaufschlag entfällt für die fondsgebundenen Tarife der MetallRente-Direktversicherung, der MetallRente-Pensionskasse und dem Produkt MetallRente.Riester.

⁵ TER (Total Expense Ratio): Gesamtkosten (ohne Transaktionskosten), die dem Fondsvermögen im letzten Geschäftsjahr belastet wurden. Diese Kennziffer erfasst entsprechend internationaler Gepflogenheiten nur die auf Ebene des Sondervermögens angefallenen Kosten (ohne Transaktionskosten). Da das Sondervermögen ("Dachfonds") andere Investmentanteile ("Zielfonds") erwirbt, fallen weitere Kosten, Gebühren und Vergütungen an, die auf Ebene des Zielfonds erhoben werden. Soweit die Zielfonds ihrerseits eine TER veröffentlichen, wird diese auf Ebene des Dachfonds berücksichtigt (synthetische TER). Bei diesem Factsheet handelt es sich um eine Information gem. § 31 Abs. 2 WpHG.

Die hierin enthaltenen Einschätzungen und Prognosen beruhen auf sorgfältigen Recherchen, jedoch kann Allianz Global Investors für die objektive Richtigkeit naturgemäß nicht haften.

Verkaufsprospekte und Rechenschaftsberichte sind bei Allianz Global Investors und den Vertriebsgesellschaften kostenlos erhältlich. Die täglichen Fondspreise finden Sie in überregionalen Zeitungen, unter www.allianzglobalinvestors.de, auf der Reutersseite ALLIANZGI01 und unter dem Bloomberg-Ticker METREFF.

Allianz Global Investors Kapitalanlagegesellschaft mbH
Mainzer Landstr. 11-13, 60329 Frankfurt am Main
Internet: www.allianzglobalinvestors.de, E-Mail: info@allianzgi.de