

Anlageziele

Die Anlagestrategie „Dynamik“ steht den Versorgungsanwärtern im Rahmen der Ansparphase bis zur Vollendung des 57. Lebensjahres zur Verfügung. Sie setzt sich aus einem, nach Regionen und Anlageklassen, diversifizierten Fondsportfolio mit einer Nachhaltigkeitsstrategie sowie einem Rententeil, einem Sicherungsprodukt und freier Liquidität zusammen. Mit einer strategischen Aktienquote von über 50% nutzt diese Anlagestrategie die Chancen der zugrundeliegenden Aktienmärkte.

Wertentwicklung in %

aktueller Monat	-5,2%
Laufendes Jahr	-6,1%
1 Jahr	-6,1%
3 Jahre (p.a.)	3,3%
seit Auflage	122,3%
seit Auflage (p.a.)	5,2%
Auflagedatum: 28.02.2003	
In diesen Werten sind unten ausgewiesene Kosten bereits berücksichtigt.	

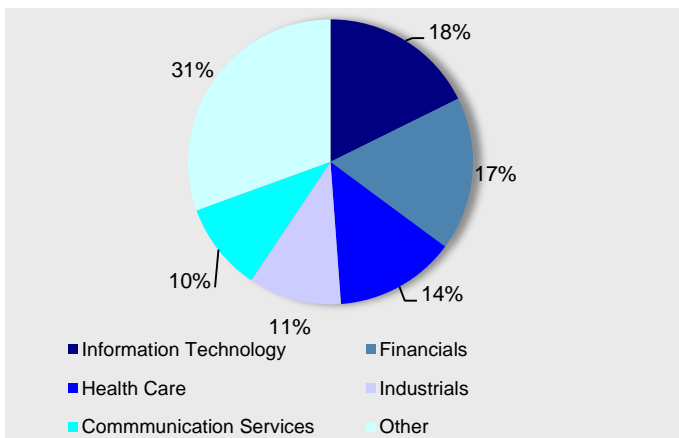
Marktumfeld und -ausblick

Zum Jahresabschluss entwickelt sich die internationalen Aktienmärkte noch einmal sehr negativ und zeigten mit einem Monatsergebnis von -6,0% eine Gesamtentwicklung für das Jahr 2018 von -7,6% auf. Im Gegensatz dazu konnten sich die europäischen Rentenmärkte noch einmal erholen und wiesen eine Performance von 0,5% auf. Für das Gesamtjahr schließen die Rentenmärkte mit einem Ergebnis von -0,4%.

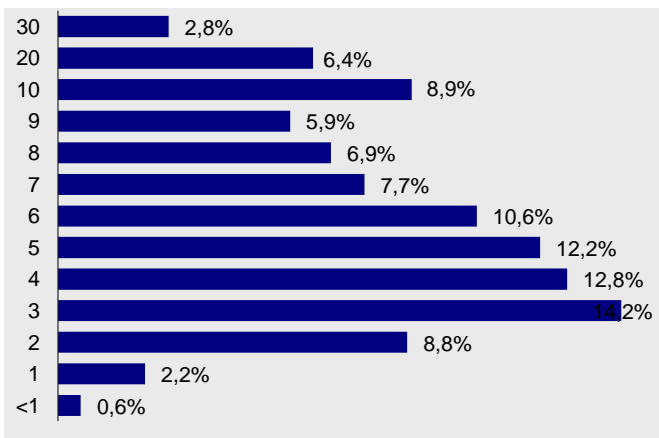
MetallRente FONDS PORTFOLIO

Rentenfonds

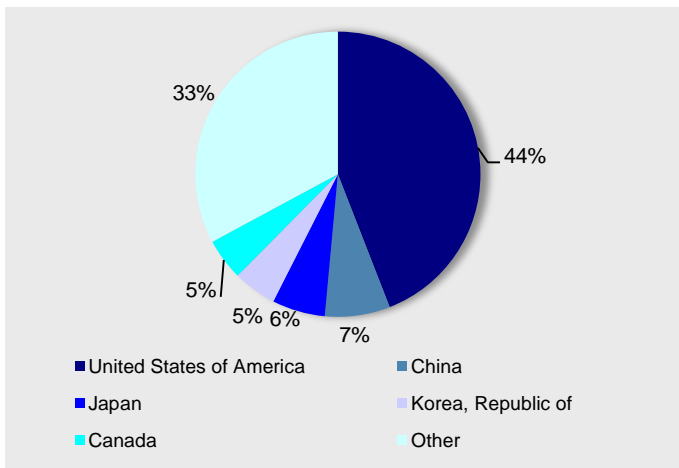
Struktur nach Sektoren



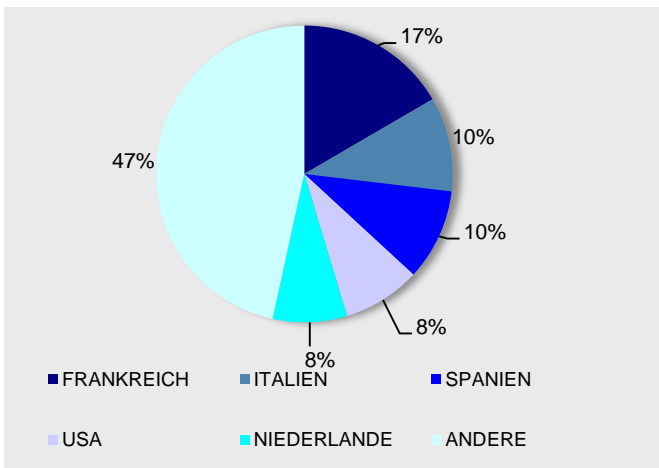
Struktur nach Laufzeiten



Struktur nach Ländern



Struktur nach Ländern



Größten Positionen

Unternehmen	Anteil
APPLE INC	1,71%
MICROSOFT CORP	1,63%
TENCENT HOLDINGS LTD	1,39%
SAMSUNG ELECTR-GDR	1,16%
AMAZON.COM INC	1,01%

Die Kosten für die Kapitalanlage betragen in Summe in % des Anlagevermögens p.a.:	0,94
Diese sind in den Angaben zur Wertentwicklung bereits berücksichtigt	

Kennzahlen / Kosten

MODIFIED DURATION (ohne Kasse)	6,2
DURCHSCHN. RESTLAUFZEIT IN JAHREN	7,1
Ausgabeaufschlag in Prozent:	0,0
Verwaltungsvergütung in Prozent des Anlagevolumens p.a.:	0,7

Weitere Kosten für die zugrunde liegenden Investments in Prozent des Anlagevolumens p.a.:	0,24
---	------

Anlageziele

Die Anlagestrategie „Balance“ steht den Versorgungsanwärtern im Rahmen der Ansparphase nach der Vollendung des 57. Lebensjahres und vor der Vollendung des 60. Lebensjahres zur Verfügung. Sie setzt sich aus einem, nach Regionen und Anlageklassen, diversifizierten Fondsportfolio mit einer Nachhaltigkeitsstrategie sowie einem Rententeil, einem Sicherungsprodukt und freier Liquidität zusammen. Mit einer Aktienquote von bis zu 50% profitiert diese Anlagestrategie sowohl vom Wachstum der Aktienmärkte als auch vom Ertrag festverzinslicher Wertpapiere.

Wertentwicklung in %

aktueller Monat	-2,6%
Laufendes Jahr	-3,5%
1 Jahr	-3,5%
3 Jahre (p.a.)	2,3%
seit Auflage	79,4%
seit Auflage (p.a.)	3,8%
Auflagedatum: 28.02.2003	

In diesen Werten sind unten ausgewiesene Kosten bereits berücksichtigt.

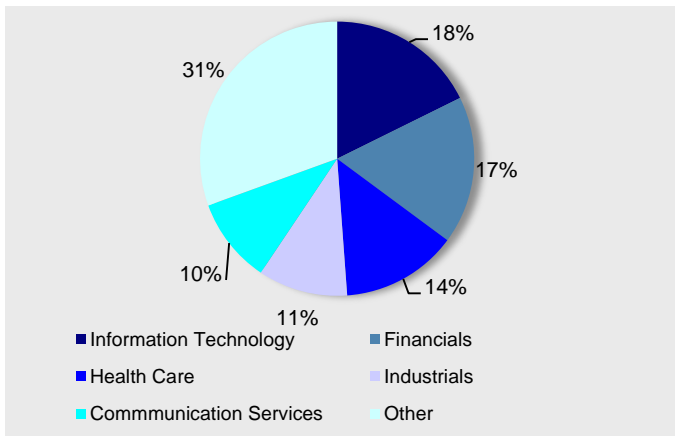
Marktumfeld und -ausblick

Zum Jahresabschluss entwickelt sich die internationalen Aktienmärkte noch einmal sehr negativ und zeigten mit einem Monatsergebnis von -6,0% eine Gesamtentwicklung für das Jahr 2018 von -7,6% auf. Im Gegensatz dazu konnten sich die europäischen Rentenmärkte noch einmal erholen und wiesen eine Performance von 0,5% auf. Für das Gesamtjahr schließen die Rentenmärkte mit einem Ergebnis von -0,4%.

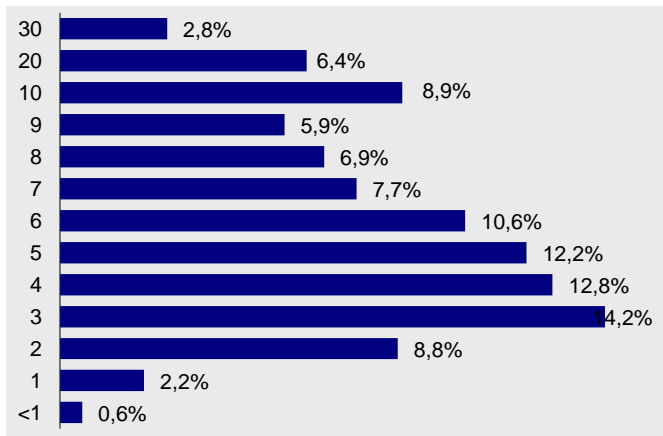
MetallRente FONDS PORTFOLIO

Rentenfonds

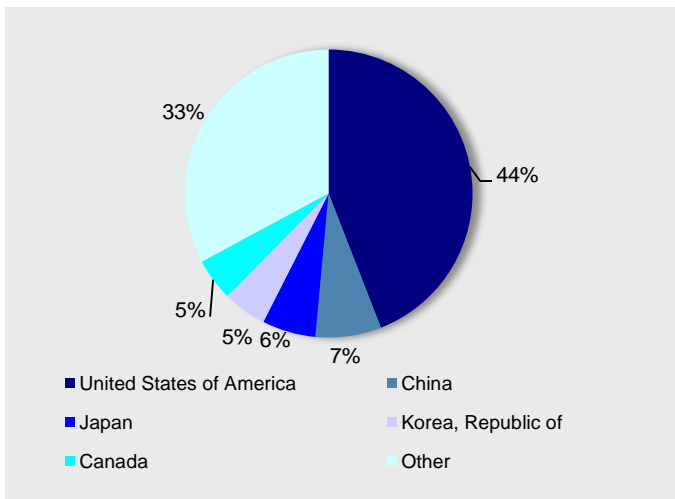
Struktur nach Sektoren



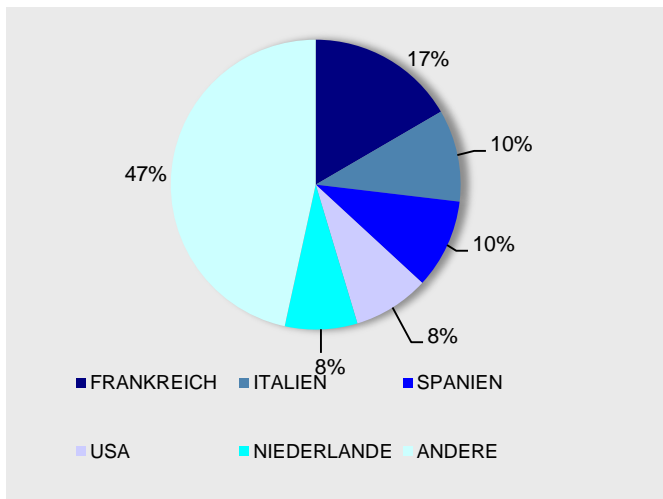
Struktur nach Laufzeiten



Struktur nach Ländern



Struktur nach Ländern



Größten Positionen

APPLE INC	1,71%
MICROSOFT CORP	1,63%
TENCENT HOLDINGS LTD	1,39%
SAMSUNG ELECTR-GDR	1,16%
AMAZON.COM INC	1,01%

Die Kosten für die Kapitalanlage betragen in Summe in % des Anlagevermögens p.a.:	0,88
Diese sind in den Angaben zur Wertentwicklung bereits berücksichtigt	

Kennzahlen / Kosten

MODIFIED DURATION (ohne Kasse)	6,2
DURCHSCHN. RESTLAUFZEIT IN JAHREN	7,1
Ausgabeaufschlag in Prozent:	0,0
Verwaltungsvergütung in Prozent des Anlagevolumens p.a.:	0,7
Weitere Kosten für die zugrunde liegenden Investments in Prozent des Anlagevolumens p.a.:	0,18

Monatsbericht Anlagestrategie "Sicherheit"

Stand: Ende Dezember 2018

Anlageziele

Die Anlagestrategie „Sicherheit“ steht den Versorgungsanwärttern im Rahmen der Ansparphase nach der Vollendung des 60. Lebensjahres zur Verfügung. Sie setzt sich aus einem Sicherungsprodukt und der kurzfristigen Renten bzw. Geldmarktanlage zusammen. Seit Oktober 2013 erfolgt eine Beimischung von Aktien in geringem Umfang. Die Strategie „Sicherheit“ ist weiterhin auf die Minimierung des Anlagerisikos und gleichmäßigen Wertzuwachs ausgerichtet.

Wertentwicklung in %

aktueller Monat	-0,4%
Laufendes Jahr	-0,2%
1 Jahr	-0,2%
3 Jahre (p.a.)	1,7%
seit Auflage	62,1%
seit Auflage (p.a.)	3,1%
Auflagedatum: 28.02.2003	
In diesen Werten sind unten ausgewiesene Kosten bereits berücksichtigt.	

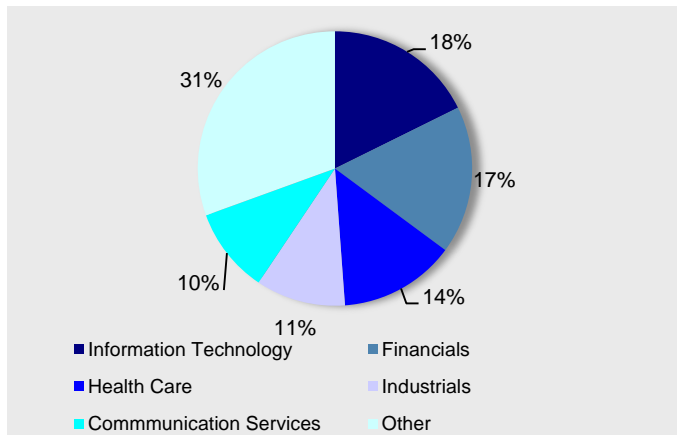
Marktumfeld und -ausblick

Zum Jahresabschluss entwickelt sich die internationalen Aktienmärkte noch einmal sehr negativ und zeigten mit einem Monatsergebnis von -6,0% eine Gesamtentwicklung für das Jahr 2018 von -7,6% auf. Im Gegensatz dazu konnten sich die europäischen Rentenmärkte noch einmal erholen und wiesen eine Performance von 0,5% auf. Für das Gesamtjahr schließen die Rentenmärkte mit einem Ergebnis von -0,4%.

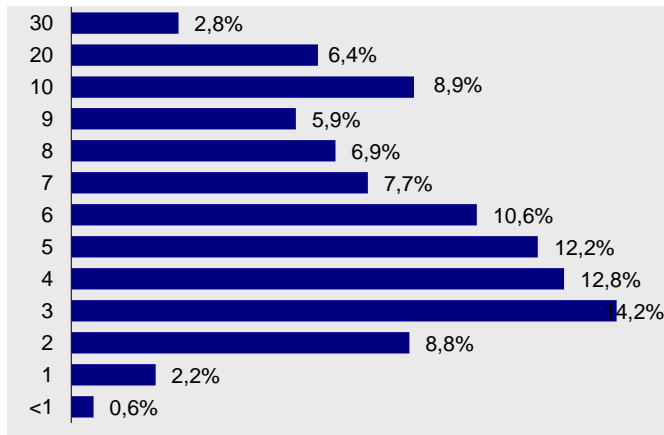
MetallRente FONDS PORTFOLIO

Rentenfonds

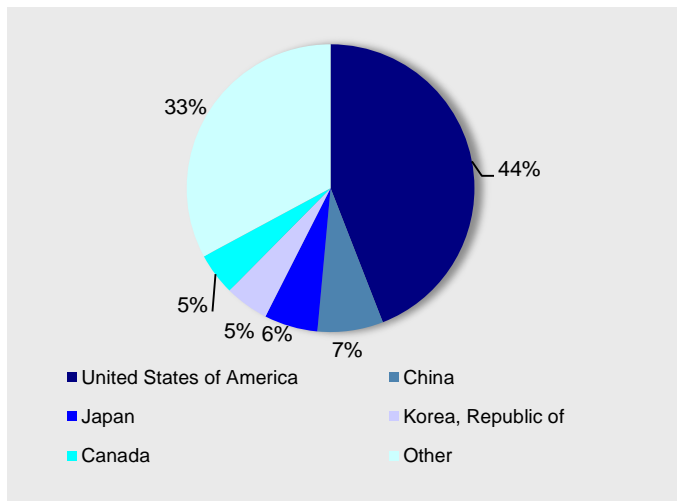
Struktur nach Sektoren



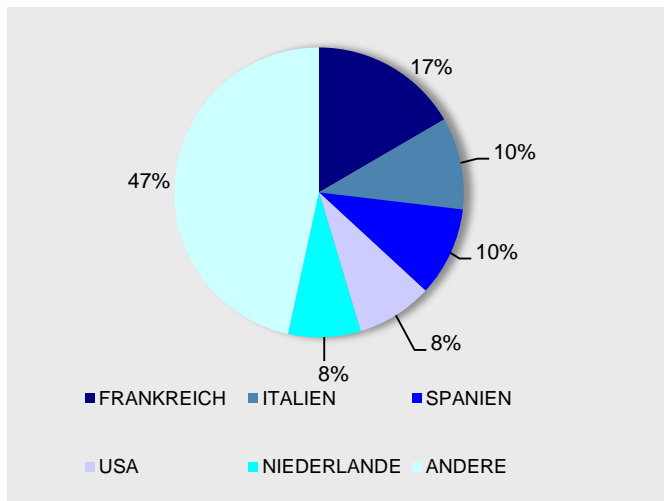
Struktur nach Laufzeiten



Struktur nach Ländern



Struktur nach Ländern



Größten Positionen

APPLE INC	1,71%
MICROSOFT CORP	1,63%
TENCENT HOLDINGS LTD	1,39%
SAMSUNG ELECTR-GDR	1,16%
AMAZON.COM INC	1,01%

Die Kosten für die Kapitalanlage betragen in Summe in % des Anlagevermögens p.a.:	0,87
Diese sind in den Angaben zur Wertentwicklung bereits berücksichtigt	

Kennzahlen / Kosten

MODIFIED DURATION (ohne Kasse)	6,2
DURCHSCHN. RESTLAUFZEIT IN JAHREN	7,1
Ausgabeaufschlag in Prozent:	0,0
Verwaltungsvergütung in Prozent des Anlagevermögens p.a.:	0,7
Weitere Kosten für die zugrunde liegenden Investments in Prozent des Anlagevermögens p.a.:	0,17