

Monatsbericht Anlagestrategie "u55"

Stand: Ende Dezember 2012

Anlageziele

Die Anlagestrategie „u55“ steht den Versorgungsanwärtern im Rahmen der Ansparphase bis zur Vollendung des 55. Lebensjahres zur Verfügung. Sie setzt sich aus einem, nach Regionen und Anlageklassen, diversifizierten Fondsportfolio mit einer Nachhaltigkeitsstrategie sowie einem Rententeil, einem Sicherungsprodukt und freier Liquidität zusammen. Mit einer strategischen Aktienquote von über 50% nutzt diese Anlagestrategie die Chancen der zugrundeliegenden Aktienmärkte.

Wertentwicklung in %

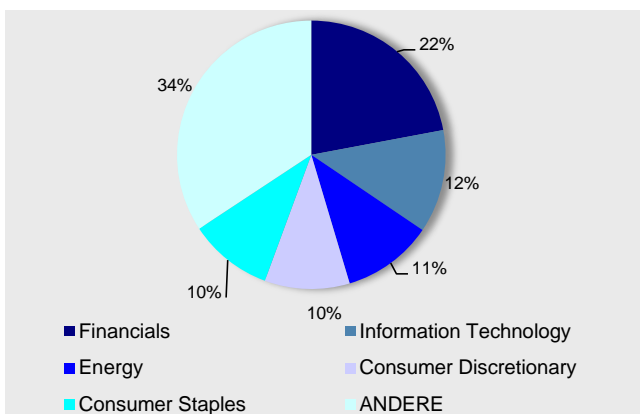
aktueller Monat	0,7%
Laufendes Jahr	11,1%
1 Jahr	11,1%
3 Jahre (p.a.)	4,5%
seit Auflage	59,1%
seit Auflage (p.a.)	4,6%

Marktumfeld und -ausblick

Die Kapitalmarktentwicklung zeigte sich im Dezember zum Jahresabschluss sowohl für die Renten-, als auch für die Aktienmärkte erneut positiv. Beide Segmente konnten um etwa 0,7% dazugewinnen und beschließen das Jahr mit einem Ergebnis von 11,5% (Renten) und 14,0% (Aktien).

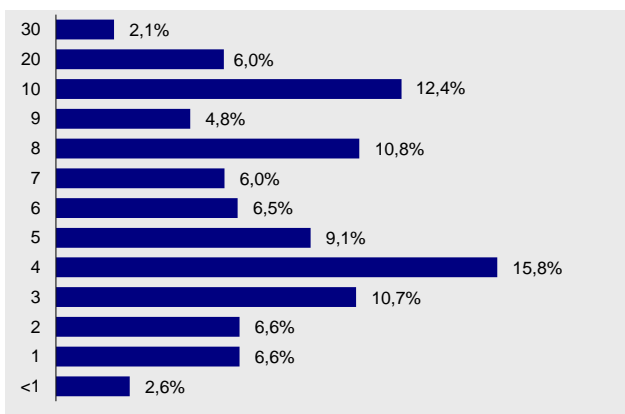
MetallRente FONDS PORTFOLIO

Struktur nach Sektoren*

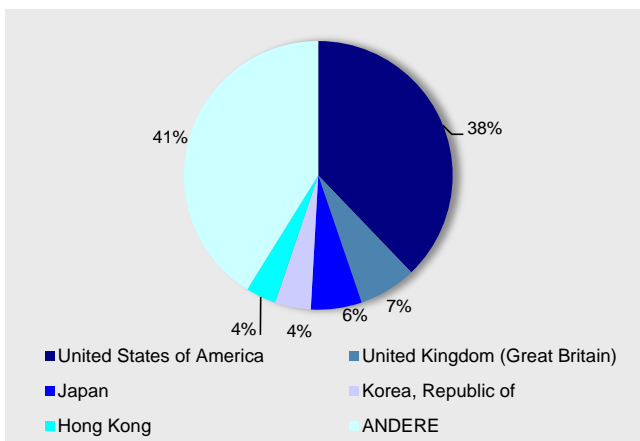


Rentenfonds

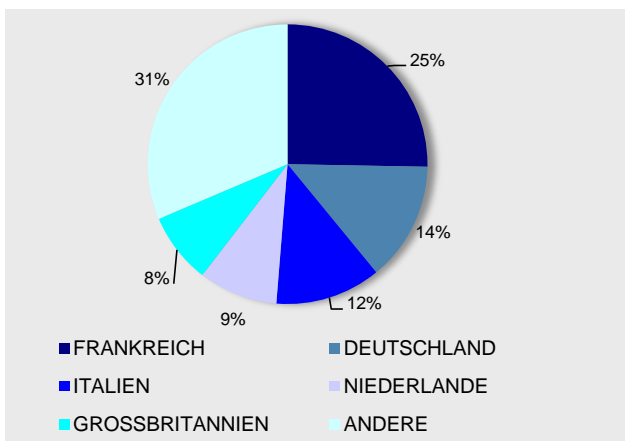
Struktur nach Laufzeiten



Struktur nach Ländern*



Struktur nach Ländern



Größten Positionen

ISHARES S&P 500 INDEX FUND	6,09%
ING L INV-SUSTAIN EQUIT-IEURC	5,23%
COMSTAGE ETF DJ ST 600 TR-I	5,06%
ISHARES DJ GLB SUSTAINABILIT FUND	4,65%
FIRST STATE GL EM MK L-B-AEUR	4,42%

Kennzahlen / Kosten

MODIFIED DURATION (ohne Kasse)	5,7
DURCHSCHN. RESTLAUFZEIT IN JAHREN	6,7
Ausgabeaufschlag in Prozent:	0,0
Verwaltungsvergütung in Prozent des Anlagevolumens p.a.:	0,7
Weitere Kosten für die zugrunde liegenden Investments in Prozent des Anlagevolumens p.a.:	0,75

* Darstellung des Aktienteils der Benchmark des FONDSPORTFOLIOS

Anlageziele

Die Anlagestrategie „55+“ steht den Versorgungsanwärttern im Rahmen der Ansparphase nach der Vollendung des 55. Lebensjahres und vor der Vollendung des 58. Lebensjahres zur Verfügung. Sie setzt sich aus einem, nach Regionen und Anlageklassen, diversifizierten Fondsportfolio mit einer Nachhaltigkeitsstrategie sowie einem Rententeil, einem Sicherungsprodukt und freier Liquidität zusammen. Mit einer Aktienquote von bis zu 50% profitiert diese Anlagestrategie sowohl vom Wachstum der Aktienmärkte als auch vom Ertrag festverzinslicher Wertpapiere.

Wertentwicklung in %

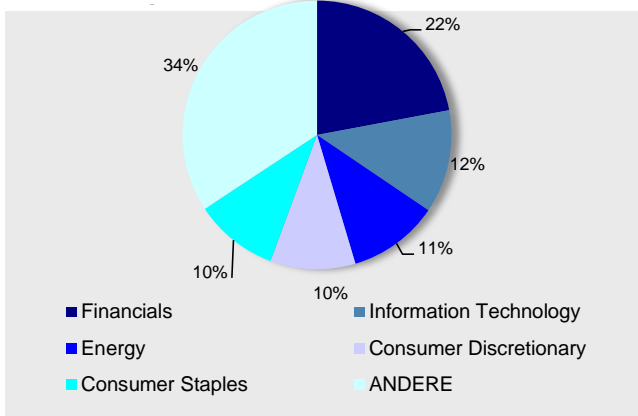
aktueller Monat	-2,1%
Laufendes Jahr	9,1%
1 Jahr	9,1%
3 Jahre (p.a.)	4,5%
seit Auflage	41,5%
seit Auflage (p.a.)	3,4%

Marktumfeld und -ausblick

Die Kapitalmarktentwicklung zeigte sich im Dezember zum Jahresabschluss sowohl für die Renten-, als auch für die Aktienmärkte erneut positiv. Beide Segmente konnten um etwa 0,7% dazugewinnen und beschließen das Jahr mit einem Ergebnis von 11,5% (Renten) und 14,0% (Aktien).

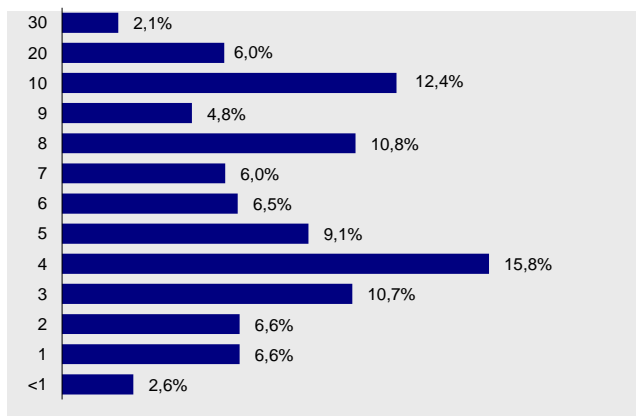
MetallRente FONDS PORTFOLIO

Struktur nach Sektoren*

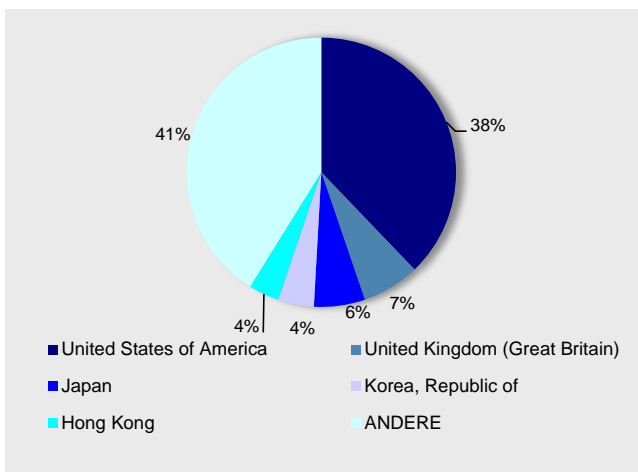


Rentenfonds

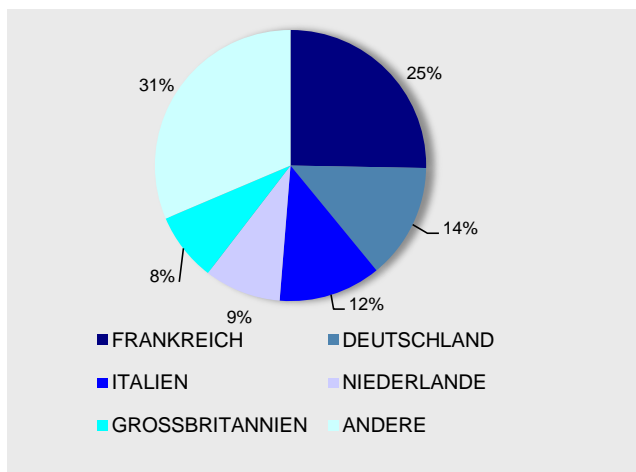
Struktur nach Laufzeiten



Struktur nach Ländern*



Struktur nach Ländern



Größten Positionen

ISHARES S&P 500 INDEX FUND	6,09%
ING L INV-SUSTAIN EQUIT-IEURC	5,23%
COMSTAGE ETF DJ ST 600 TR-I	5,06%
ISHARES DJ GLB SUSTAINABILIT FUND	4,65%
FIRST STATE GL EM MK L-B-AEUR	4,42%

Kennzahlen / Kosten

MODIFIED DURATION (ohne Kasse)	5,7
DURCHSCHN. RESTLAUFZEIT IN JAHREN	6,7
Ausgabeaufschlag in Prozent:	0,0
Verwaltungsvergütung in Prozent des Anlagevolumens p.a.:	0,7
Weitere Kosten für die zugrunde liegenden Investments in Prozent des Anlagevolumens p.a.:	0,20

* Darstellung des Aktienteils der Benchmark des FONDS PORTFOLIOS

Monatsbericht Anlagestrategie "58+"

Stand: Ende Dezember 2012

Anlageziele

Die Anlagestrategie „58+“ steht den Versorgungsanwärtern im Rahmen der Ansparphase nach der Vollendung des 58. Lebensjahres zur Verfügung. Sie setzt sich aus einem Sicherungsprodukt und der kurzfristigen Renten bzw. Geldmarktanlage zusammen. In dieser Strategie erfolgt keine Anlage in Aktien und somit ist die Strategie „58+“ auf die Minimierung des Anlagerisikos und rein stetigen Wertzuwachs ausgerichtet.

Wertentwicklung in %

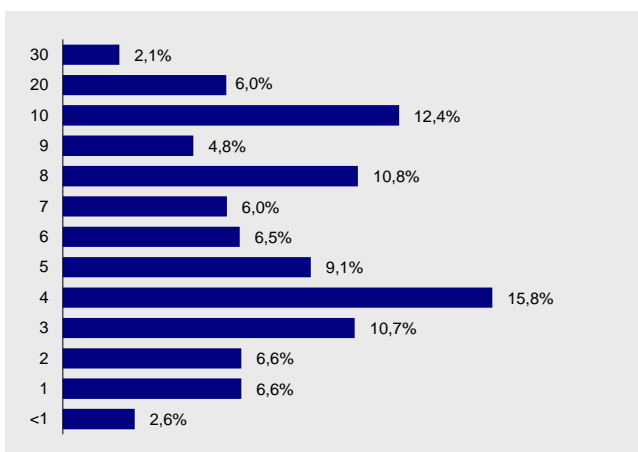
aktueller Monat	0,5%
Laufendes Jahr	7,1%
1 Jahr	7,1%
3 Jahre (p.a.)	4,2%
seit Auflage	39,6%
seit Auflage (p.a.)	3,4%

Marktumfeld und -ausblick

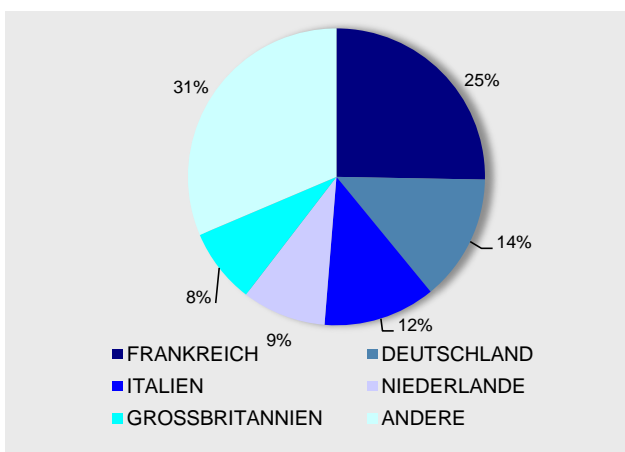
Die Kapitalmarktentwicklung zeigte sich im Dezember zum Jahresabschluss sowohl für die Renten-, als auch für die Aktienmärkte erneut positiv. Beide Segmente konnten um etwa 0,7% dazugewinnen und beschließen das Jahr mit einem Ergebnis von 11,5% (Renten) und 14,0% (Aktien).

Rentenfonds

Struktur nach Laufzeiten



Struktur nach Ländern



Kennzahlen

MODIFIED DURATION (ohne Kasse)	5,7
DURCHSCHN. RESTLAUFZEIT IN JAHREN	6,7

Kosten

Ausgabeaufschlag in Prozent:	0,0
Verwaltungsvergütung in Prozent des Anlagevolumens p.a.:	0,7
Weitere Kosten für die zugrunde liegenden Investments in Prozent des Anlagevolumens p.a.:	0,21