

#### Anlageziele

Die Anlagestrategie „Dynamik“ steht den Versorgungsanwärtern im Rahmen der Ansparphase bis zur Vollendung des 57. Lebensjahres zur Verfügung. Sie setzt sich aus einem, nach Regionen und Anlageklassen, diversifizierten Fondsportfolio mit einer Nachhaltigkeitsstrategie sowie einem Rententeil, einem Sicherungsprodukt und freier Liquidität zusammen. Mit einer strategischen Aktienquote von über 50% nutzt diese Anlagestrategie die Chancen der zugrundeliegenden Aktienmärkte.

#### Wertentwicklung in %

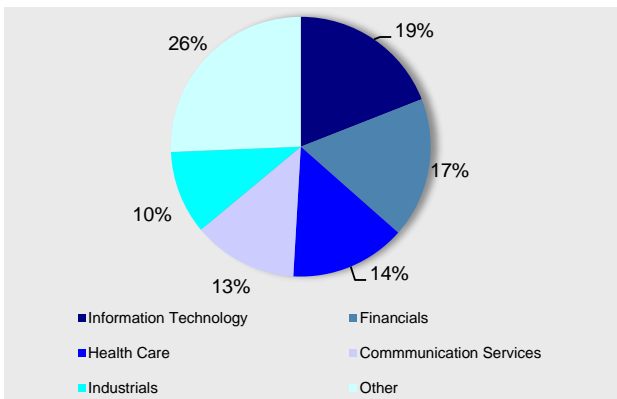
aktueller Monat	2,6%
Laufendes Jahr	18,0%
1 Jahr	18,0%
3 Jahre (p.a.)	5,8%
seit Auflage	162,3%
seit Auflage (p.a.)	5,9%
Auflagedatum: 28.02.2003	
In diesen Werten sind unten ausgewiesene Kosten bereits berücksichtigt.	

#### Marktumfeld und -ausblick

Zum Jahresabschluss entwickelten sich die internationalen Aktienmärkte noch einmal deutlich positiv. Mit einem Monatsergebnis von 2,2% beendeten die Aktienmärkte das Jahr mit einem Ergebnis von knapp unter 20%. Die europäischen Rentenmärkte zeigten sich dagegen erneut schwächer und verloren auf Monatssicht 0,5%, was zu einem Jahresergebnis von 5,9% führt.

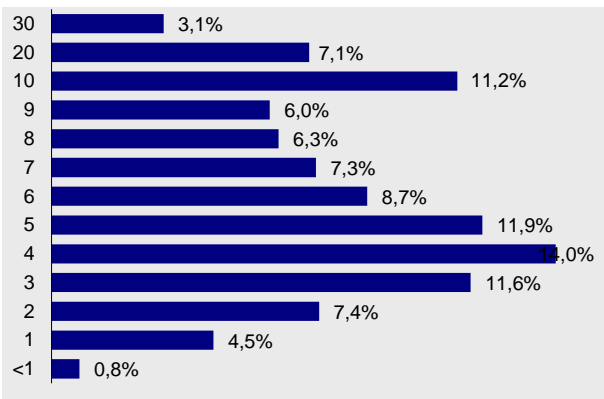
#### MetallRente FONDS PORTFOLIO

##### Struktur nach Sektoren

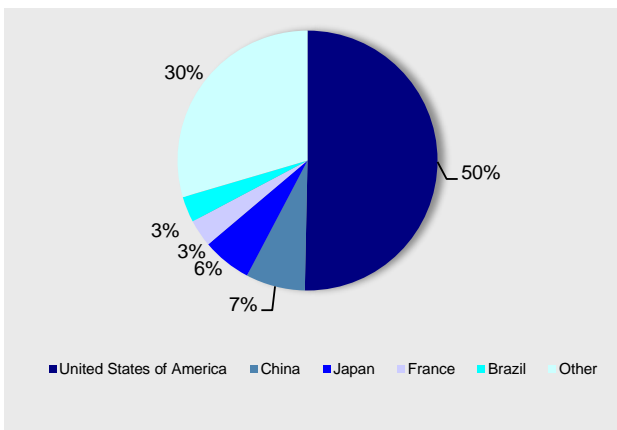


##### Rentenfonds

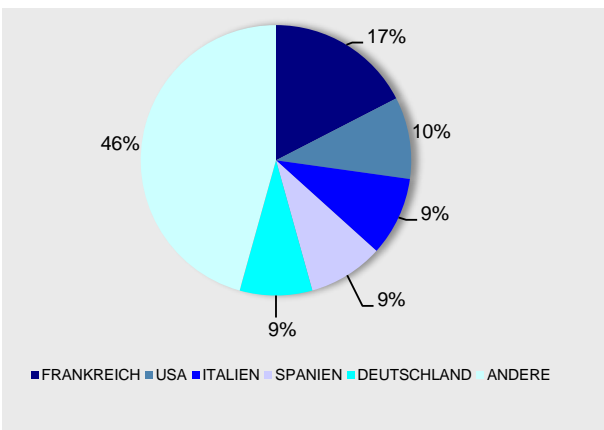
##### Struktur nach Laufzeiten



##### Struktur nach Ländern



##### Struktur nach Ländern



#### Größten Positionen

MICROSOFT CORP	3,13%
TENCENT HOLDINGS LTD	1,93%
ALPHABET INC-CL C	1,23%
ALPHABET INC-CL A	1,22%
PROCTER & GAMBLE CO/THE	1,22%

Die Kosten für die Kapitalanlage betragen in Summe in % des Anlagevermögens p.a.: **0,94**  
Diese sind in den Angaben zur Wertentwicklung bereits berücksichtigt

#### Kennzahlen / Kosten

MODIFIED DURATION (ohne Kasse)	6,5
DURCHSCHN. RESTLAUFZEIT IN JAHREN	7,3
Ausgabeaufschlag in Prozent:	0,0
Verwaltungsvergütung in Prozent des Anlagevolumens p.a.:	0,7

Weitere Kosten für die zugrunde liegenden Investments in Prozent des Anlagevolumens p.a.: **0,24**

#### Anlageziele

Die Anlagestrategie „Balance“ steht den Versorgungsanwärtern im Rahmen der Ansparphase nach der Vollendung des 57. Lebensjahres und vor der Vollendung des 60. Lebensjahres zur Verfügung. Sie setzt sich aus einem, nach Regionen und Anlageklassen, diversifizierten Fondsportfolio mit einer Nachhaltigkeitsstrategie sowie einem Rententeil, einem Sicherungsprodukt und freier Liquidität zusammen. Mit einer Aktienquote von bis zu 50% profitiert diese Anlagestrategie sowohl vom Wachstum der Aktienmärkte als auch vom Ertrag festverzinslicher Wertpapiere.

#### Wertentwicklung in %

aktueller Monat	1,4%
Laufendes Jahr	11,7%
1 Jahr	11,7%
3 Jahre (p.a.)	3,9%
seit Auflage	100,4%
seit Auflage (p.a.)	4,2%
Auflagedatum: 28.02.2003	

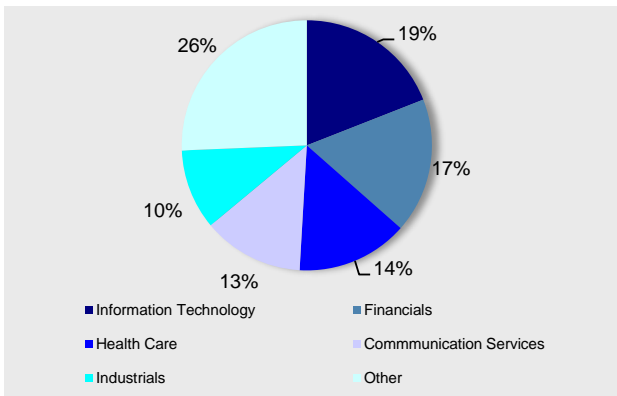
In diesen Werten sind unten ausgewiesene Kosten bereits berücksichtigt.

#### Marktumfeld und -ausblick

Zum Jahresabschluss entwickelten sich die internationalen Aktienmärkte noch einmal deutlich positiv. Mit einem Monatsergebnis von 2,2% beendeten die Aktienmärkte das Jahr mit einem Ergebnis von knapp unter 20%. Die europäischen Rentenmärkte zeigten sich dagegen erneut schwächer und verloren auf Monatssicht 0,5%, was zu einem Jahresergebnis von 5,9% führt.

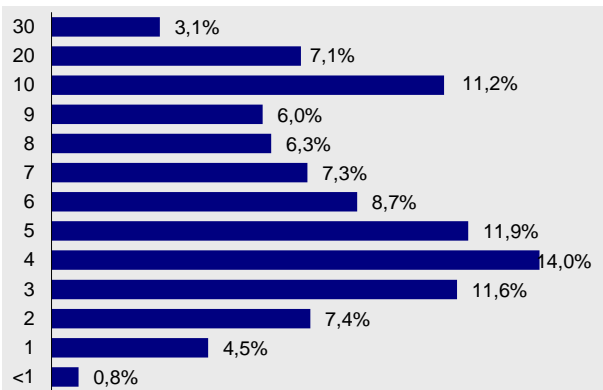
#### MetallRente FONDS PORTFOLIO

##### Struktur nach Sektoren

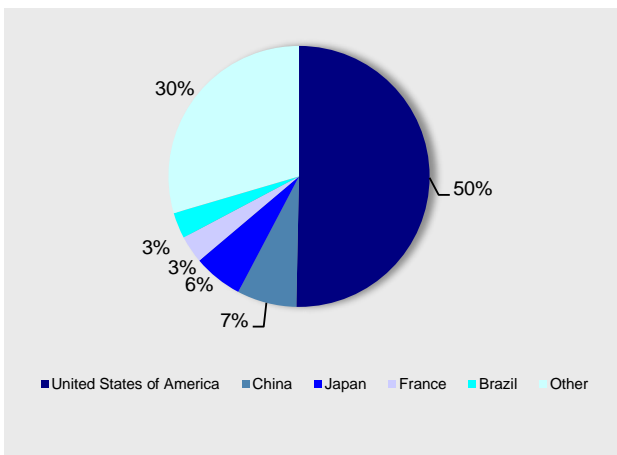


##### Rentenfonds

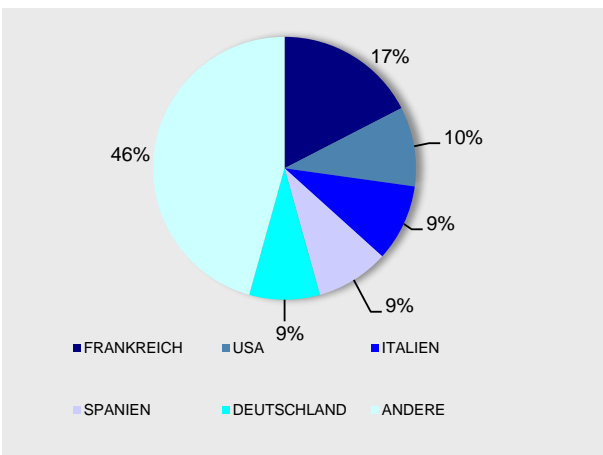
##### Struktur nach Laufzeiten



##### Struktur nach Ländern



##### Struktur nach Ländern



#### Größten Positionen

MICROSOFT CORP	3,13%
TENCENT HOLDINGS LTD	1,93%
ALPHABET INC-CL C	1,23%
ALPHABET INC-CL A	1,22%
PROCTER & GAMBLE CO/THE	1,22%

Die Kosten für die Kapitalanlage betragen in Summe in % des Anlagevermögens p.a.:  
Diese sind in den Angaben zur Wertentwicklung bereits berücksichtigt

0,88

#### Kennzahlen / Kosten

MODIFIED DURATION (ohne Kasse)	6,5
DURCHSCHN. RESTLAUFZEIT IN JAHREN	7,3
Ausgabeaufschlag in Prozent:	0,0
Verwaltungsvergütung in Prozent des Anlagevolumens p.a.:	0,7

Weitere Kosten für die zugrunde liegenden Investments in Prozent des Anlagevolumens p.a.:

0,18

### Monatsbericht Anlagestrategie "Sicherheit"

Stand: Ende Dezember 2019

#### Anlageziele

Die Anlagestrategie „Sicherheit“ steht den Versorgungsanwärttern im Rahmen der Ansparphase nach der Vollendung des 60. Lebensjahres zur Verfügung. Sie setzt sich aus einem Sicherungsprodukt und der kurzfristigen Renten bzw. Geldmarktanlage zusammen. Seit Oktober 2013 erfolgt eine Beimischung von Aktien in geringem Umfang. Die Strategie „Sicherheit“ ist weiterhin auf die Minimierung des Anlagerisikos und gleichmäßigen Wertzuwachs ausgerichtet.

#### Wertentwicklung in %

aktueller Monat	0,4%
Laufendes Jahr	5,6%
1 Jahr	5,6%
3 Jahre (p.a.)	2,5%
seit Auflage	71,2%
seit Auflage (p.a.)	3,2%
Auflagedatum: 28.02.2003	
In diesen Werten sind unten ausgewiesene Kosten bereits berücksichtigt.	

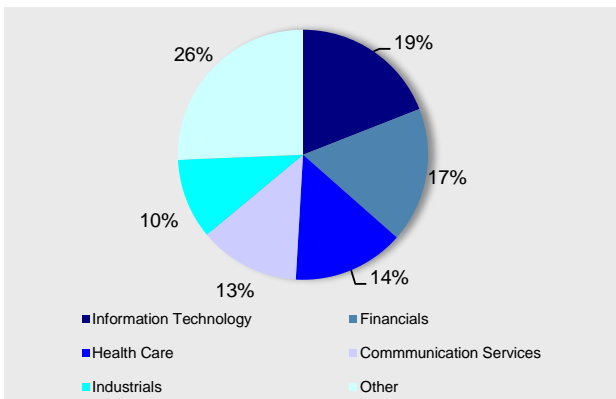
#### Marktumfeld und -ausblick

Zum Jahresabschluss entwickelten sich die internationalen Aktienmärkte noch einmal deutlich positiv. Mit einem Monatsergebnis von 2,2% beendeten die Aktienmärkte das Jahr mit einem Ergebnis von knapp unter 20%. Die europäischen Rentenmärkte zeigten sich dagegen erneut schwächer und verloren auf Monatssicht 0,5%, was zu einem Jahresergebnis von 5,9% führt.

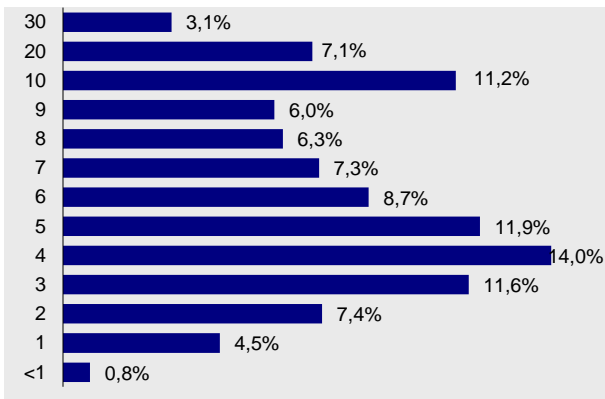
#### MetallRente FONDS PORTFOLIO

#### Rentenfonds

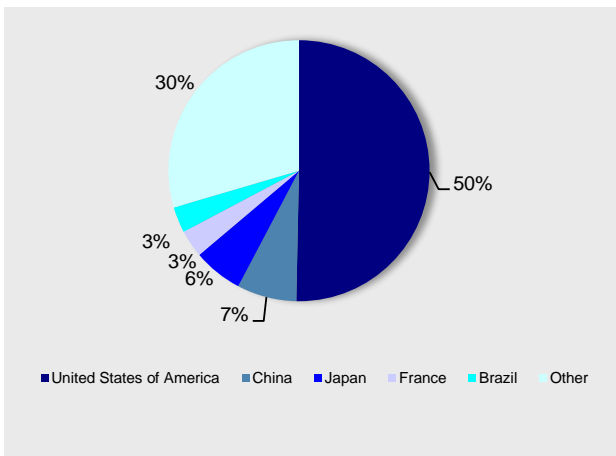
##### Struktur nach Sektoren



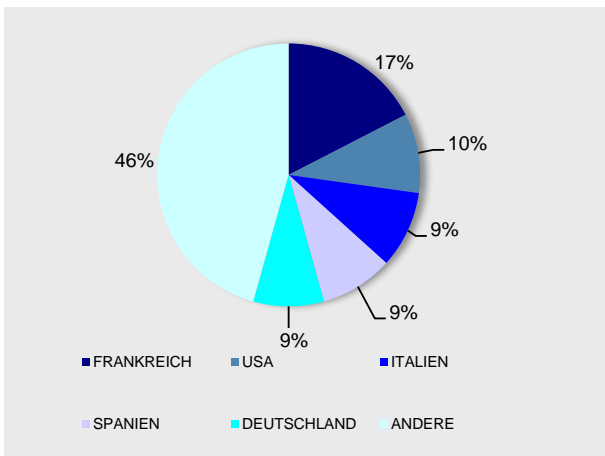
##### Struktur nach Laufzeiten



##### Struktur nach Ländern



##### Struktur nach Ländern



#### Größten Positionen

MICROSOFT CORP	3,13%
TENCENT HOLDINGS LTD	1,93%
ALPHABET INC-CL C	1,23%
ALPHABET INC-CL A	1,22%
PROCTER & GAMBLE CO/THE	1,22%
Die Kosten für die Kapitalanlage betragen in Summe in % des Anlagevermögens p.a.:	0,87
Diese sind in den Angaben zur Wertentwicklung bereits berücksichtigt	

#### Kennzahlen / Kosten

MODIFIED DURATION (ohne Kasse)	6,5
DURCHSCHN. RESTLAUFZEIT IN JAHREN	7,3
Ausgabeaufschlag in Prozent:	0,0
Verwaltungsvergütung in Prozent des Anlagevolumens p.a.:	0,7
Weitere Kosten für die zugrunde liegenden Investments in Prozent des Anlagevolumens p.a.:	0,17