

Monatsbericht Anlagestrategie "u55"

Stand: Ende Dezember 2011

Anlageziele

Die Anlagestrategie „u55“ steht den Versorgungsanwärttern im Rahmen der Ansparphase bis zur Vollendung des 55. Lebensjahres zur Verfügung. Sie setzt sich aus einem, nach Regionen und Anlageklassen, diversifizierten Fondsportfolio mit einer Nachhaltigkeitsstrategie sowie einem Rententeil, einem Sicherungsprodukt und freier Liquidität zusammen. Mit einer strategischen Aktienquote von über 50% nutzt diese Anlagestrategie die Chancen der zugrundeliegenden Aktienmärkte.

Wertentwicklung in %

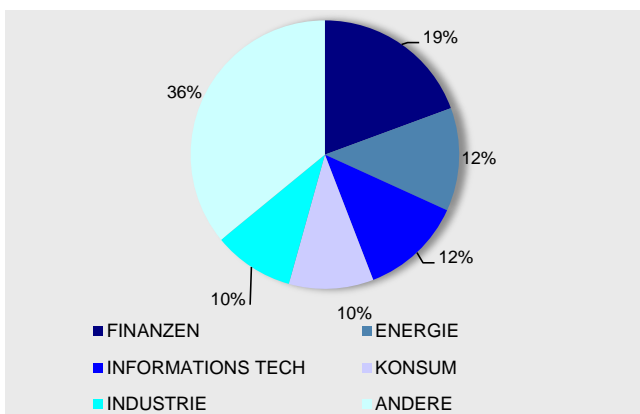
aktueller Monat	2,6%
Laufendes Jahr	1,3%
1 Jahr	1,3%
3 Jahre (p.a.)	4,2%
seit Auflage	43,2%
seit Auflage (p.a.)	3,9%

Marktumfeld und -ausblick

Im Dezember 2011 entwickelten sich insbesondere die europäischen Rentenmärkte stark positiv. Mit einer Rendite von 4% schließen die Rentenmärkte das Jahr mit knapp 2% Rendite ab. Auf den globalen Aktienmärkten zeigte sich im Dezember wenig Bewegung und eine Rendite von etwa 0%, was auf Jahressicht zu einer Gesamtrendite von mehr als -7% führt.

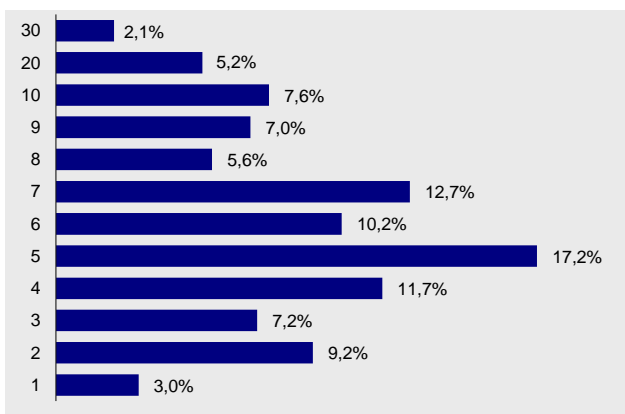
MetallRente FONDS PORTFOLIO

Struktur nach Sektoren*

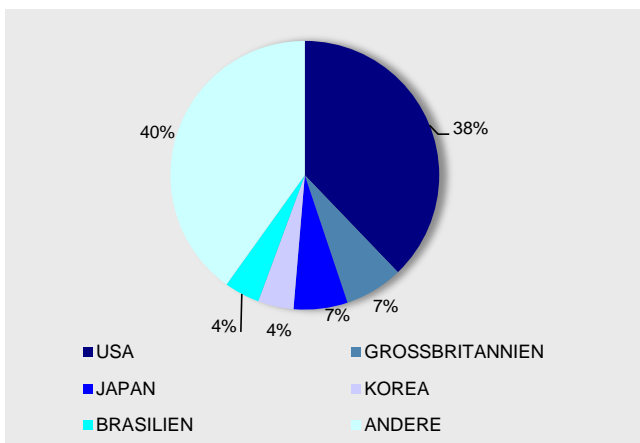


Rentenfonds

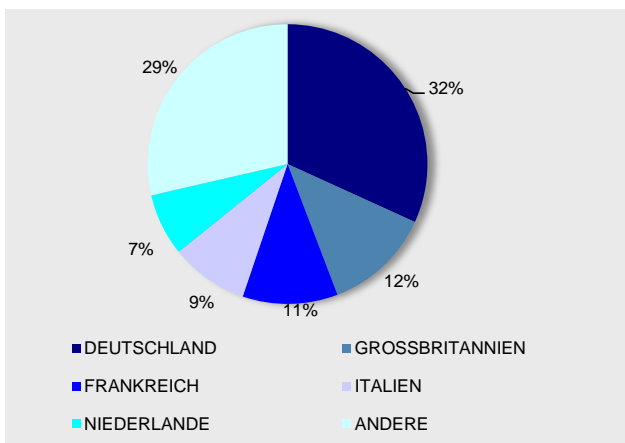
Struktur nach Laufzeiten



Struktur nach Ländern*



Struktur nach Ländern



Größten Positionen

Allianz RCM US Equity - I - USD	5,2
UNI-GLOBAL MINIMUM VAR US-B1	5,1
ISHARES S&P 500 INDEX FUND,	5,0
FIRST STATE GL EM MK L-B-AEUR	5,0
ING L RENTA-ASIAN DBT H C-PC	4,9

Kennzahlen / Kosten

MODIFIED DURATION (ohne Kasse)	5,6
DURCHSCHN. RESTLAUFZEIT IN JAHREN	6,9
Ausgabeaufschlag in Prozent:	0,0
Verwaltungsvergütung in Prozent des Anlagevolumens p.a.:	0,7

* Darstellung des Aktienteils der Benchmark des FONDS PORTFOLIOS

Monatsbericht Anlagestrategie "55+"

Stand: Ende Dezember 2011

Anlageziele

Die Anlagestrategie „55+“ steht den Versorgungsanwärttern im Rahmen der Ansparphase nach der Vollendung des 55. Lebensjahres und vor der Vollendung des 58. Lebensjahres zur Verfügung. Sie setzt sich aus einem, nach Regionen und Anlageklassen, diversifizierten Fondsportfolio mit einer Nachhaltigkeitsstrategie sowie einem Rententeil, einem Sicherungsprodukt und freier Liquidität zusammen. Mit einer Aktienquote von bis zu 50% profitiert diese Anlagestrategie sowohl vom Wachstum der Aktienmärkte als auch vom Ertrag festverzinslicher Wertpapiere.

Wertentwicklung in %

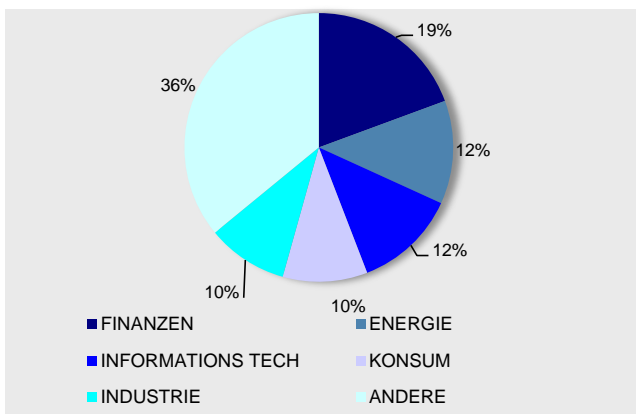
aktueller Monat	2,2%
Laufendes Jahr	2,6%
1 Jahr	2,6%
3 Jahre (p.a.)	3,6%
seit Auflage	29,8%
seit Auflage (p.a.)	2,8%

Marktumfeld und -ausblick

Im Dezember 2011 entwickelten sich insbesondere die europäischen Rentenmärkte stark positiv. Mit einer Rendite von 4% schließen die Rentenmärkte das Jahr mit knapp 2% Rendite ab. Auf den globalen Aktienmärkten zeigte sich im Dezember wenig Bewegung und eine Rendite von etwa 0%, was auf Jahressicht zu einer Gesamtrendite von mehr als -7% führt.

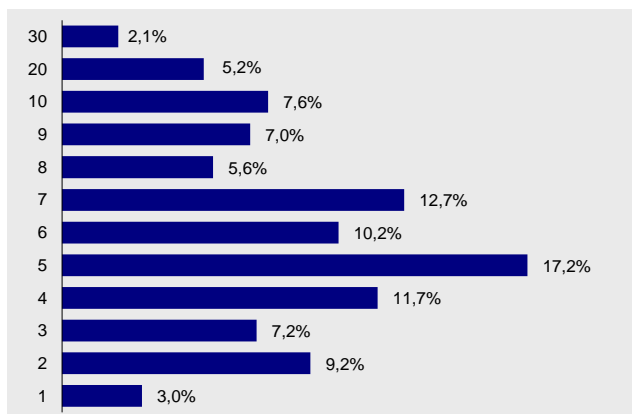
MetallRente FONDS PORTFOLIO

Struktur nach Sektoren*

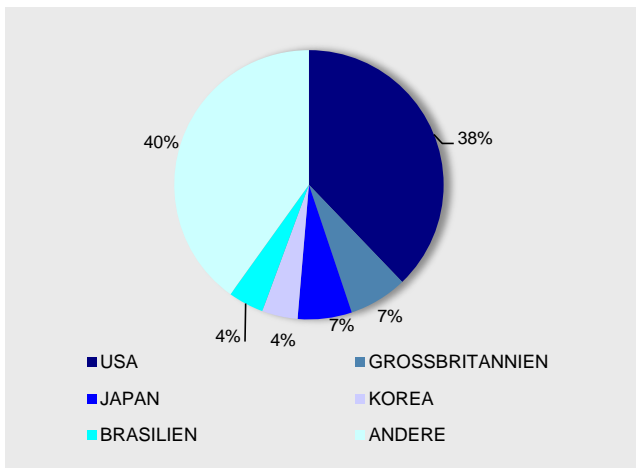


Rentenfonds

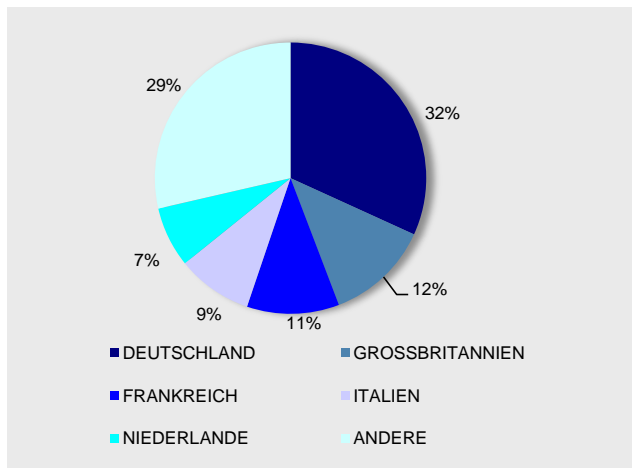
Struktur nach Laufzeiten



Struktur nach Ländern*



Struktur nach Ländern



Größten Positionen

Allianz RCM US Equity - I - USD	5,2
UNI-GLOBAL MINIMUM VAR US-B1	5,1
ISHARES S&P 500 INDEX FUND,	5,0
FIRST STATE GL EM MK L-B-AEUR	5,0
ING L RENTA-ASIAN DBT H C-PC	4,9

Kennzahlen / Kosten

MODIFIED DURATION (ohne Kasse)	5,6
DURCHSCHN. RESTLAUFZEIT IN JAHREN	6,9
Ausgabeaufschlag in Prozent:	0,0
Verwaltungsvergütung in Prozent des Anlagevolumens p.a.:	0,7

* Darstellung des Aktienteils der Benchmark des FONDS PORTFOLIOS

Monatsbericht Anlagestrategie "58+"

Stand: Ende Dezember 2011

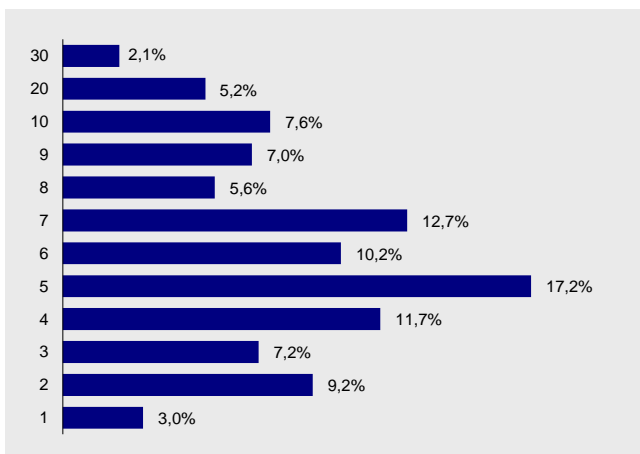
Anlageziele	Wertentwicklung in %	
Die Anlagestrategie „58+“ steht den Versorgungsanwärtern im Rahmen der Ansparphase nach der Vollendung des 58. Lebensjahres zur Verfügung. Sie setzt sich aus einem Sicherungsprodukt und der kurzfristigen Renten bzw. Geldmarktanlage zusammen. In dieser Strategie erfolgt keine Anlage in Aktien und somit ist die Strategie „58+“ auf die Minimierung des Anlagerisikos und rein stetigen Wertzuwachs ausgerichtet.	aktueller Monat	1,5%
	Laufendes Jahr	3,4%
	1 Jahr	3,4%
	3 Jahre (p.a.)	3,2%
	seit Auflage (p.a.)	3,0%

Marktumfeld und -ausblick

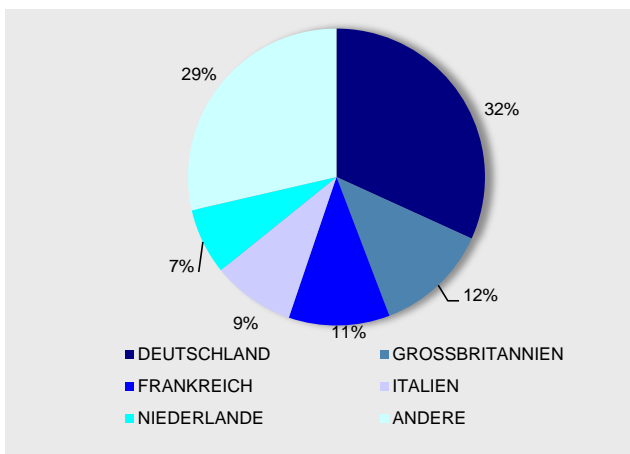
Im Dezember 2011 entwickelten sich insbesondere die europäischen Rentenmärkte stark positiv. Mit einer Rendite von 4% schließen die Rentenmärkte das Jahr mit knapp 2% Rendite ab. Auf den globalen Aktienmärkten zeigte sich im Dezember wenig Bewegung und eine Rendite von etwa 0%, was auf Jahressicht zu einer Gesamtrendite von mehr als -7% führt.

Rentenfonds

Struktur nach Laufzeiten



Struktur nach Ländern



Kennzahlen

MODIFIED DURATION (ohne Kasse)	5,6
DURCHSCHN. RESTLAUFZEIT IN JAHREN	6,9

Kosten

Ausgabeaufschlag in Prozent:	0,0
Verwaltungsvergütung in Prozent des Anlagevolumens p.a.:	0,7