

Monatsbericht Anlagestrategie "u55"

Stand: Ende Dezember 2008

Anlageziele

Die Anlagestrategie „u55“ steht den Versorgungsanwärtinnen im Rahmen der Ansparphase bis zur Vollendung des 55. Lebensjahres zur Verfügung. Sie setzt sich aus einem nachhaltigkeitsorientierten Aktien- und einem europäischen Rentenspezialfonds, einem Sicherungsprodukt und freier Liquidität zusammen. Mit einer strategischen Aktienquote von über 50% nutzt diese Anlagestrategie die Chancen der zugrunde liegenden Aktienmärkte.

Wertentwicklung in %

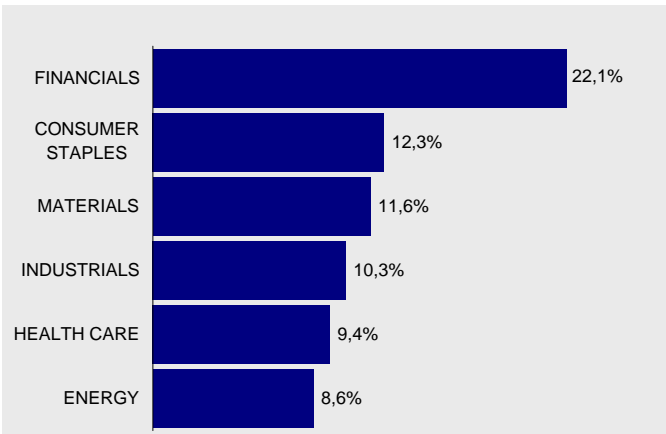
	p.a.	absolut
aktueller Monat		0,3%
Laufendes Jahr		-16,1%
1 Jahr		-16,1%
3 Jahre	-3,3%	-9,6%
seit Auflage (31.8.02)	3,0%	20,4%

Marktumfeld und -ausblick

An den internationalen Aktienmärkten kam es im Dezember aufgrund anhaltender Rezessionsängste im Zuge der Finanzkrise erneut zu Verlusten. Europäische Anleihen konnten hingegen deutliche Wertzuwächse verzeichnen. Die Schwankungen an den Kapitalmärkten bleiben weiterhin auf historischen Höchstständen.

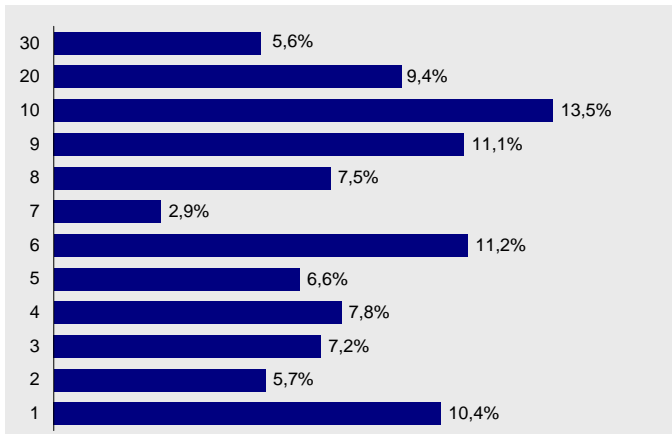
Aktienportfolio

6 größte Branchen

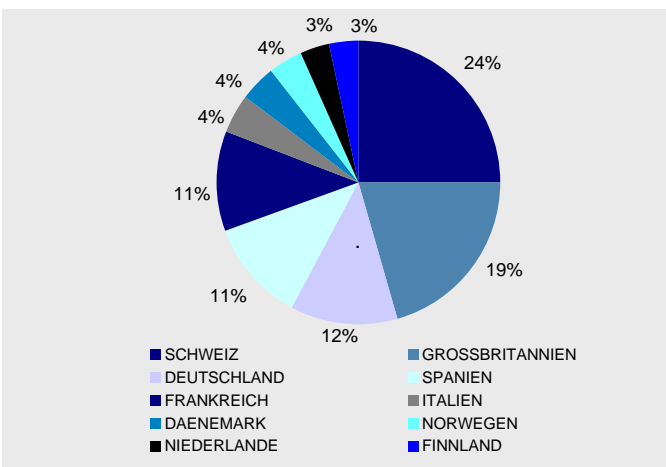


Rentenportfolio

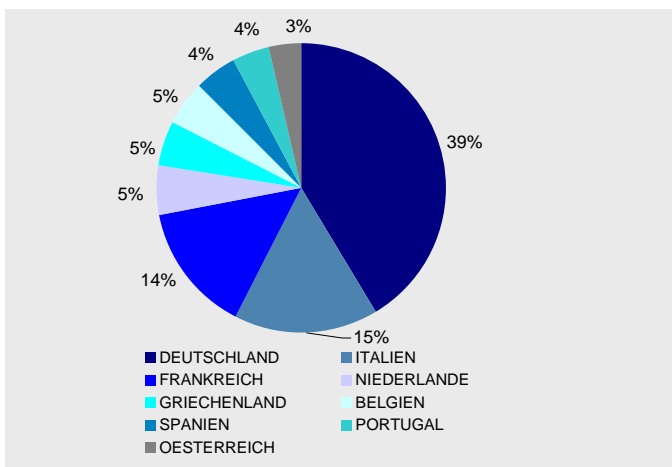
Struktur nach Laufzeiten



Struktur nach Ländern



Struktur nach Ländern



10 größte Werte

NESTLE SA-REGISTERED	MUENCHENER RUECKVER AG-F
TELEFONICA S.A.	SWISS RE-REG
NOVARTIS AG-REG	AXA
NOKIA OYJ	NOVO NORDISK A/S-B
UBS AG-REGISTERED	RECKITT BENCKISER GROUP P

Kennzahlen

MODIFIED DURATION IN JAHREN	6,0
DURCHSCHN. RESTLAUFZEIT IN JAHREN	7,7

* Die Auswahl der Unternehmen für den Index erfolgt auf der Basis einer nachhaltigkeitsorientierten (ökonomisch, sozial & ökologisch) Unternehmensbewertung.

Monatsbericht Anlagestrategie "55+"

Stand: Ende Dezember 2008

Anlageziele

Die Anlagestrategie „55+“ steht den Versorgungsanwärttern im Rahmen der Ansparphase nach der Vollendung des 55. Lebensjahres und vor der Vollendung des 58. Lebensjahres zur Verfügung. Sie setzt sich aus einem nachhaltigkeitsorientierten Aktien- und einem europäischen Rentenspezialfonds, einem Sicherungsprodukt und freier Liquidität zusammen. Mit einer Aktienquote von bis zu 50% profitiert diese Anlagestrategie sowohl vom Wachstum der Aktienmärkte als auch vom Ertrag festverzinslicher Wertpapiere.

Wertentwicklung in %

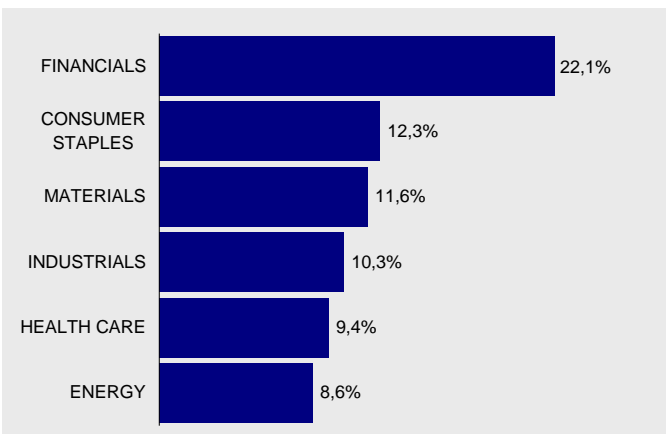
	p.a.	absolut
aktueller Monat		0,6%
Laufendes Jahr		-4,9%
1 Jahr		-4,9%
3 Jahre	0,0%	-0,1%
seit Auflage (31.8.02)	2,7%	18,3%

Marktumfeld und -ausblick

An den internationalen Aktienmärkten kam es im Dezember aufgrund anhaltender Rezessionsängste im Zuge der Finanzkrise erneut zu Verlusten. Europäische Anleihen konnten hingegen deutliche Wertzuwächse verzeichnen. Die Schwankungen an den Kapitalmärkten bleiben weiterhin auf historischen Höchstständen.

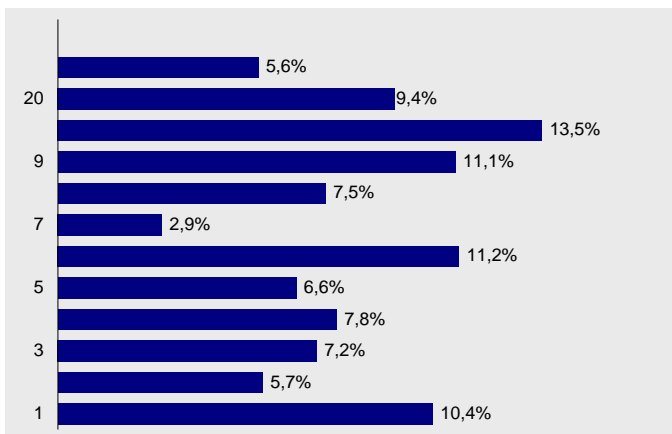
Aktienportfolio

6 größte Branchen

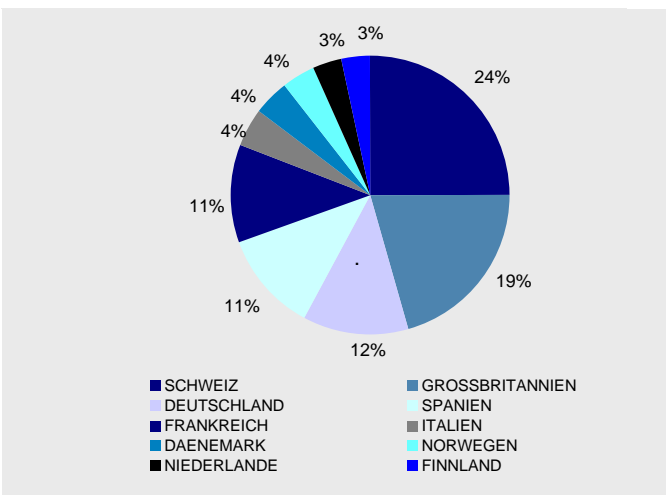


Rentenportfolio

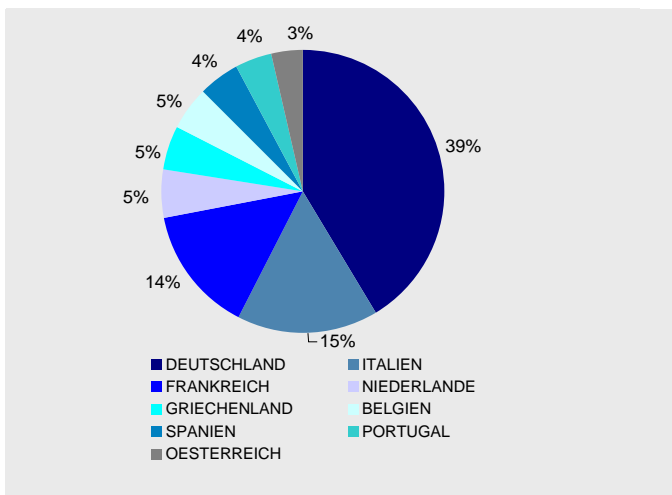
Struktur nach Laufzeiten



Struktur nach Ländern



Struktur nach Ländern



10 größte Werte

NESTLE SA-REGISTERED	MUENCHENER RUECKVER
TELEFONICA S.A.	SWISS RE-REG
NOVARTIS AG-REG S	AXA
NOKIA OYJ	NOVO NORDISK A/S-B
UBS AG-REGISTERED	RECKITT BENCKISER GR

Kennzahlen

MODIFIED DURATION IN JAHREN	6,0
DURCHSCHN. RESTLAUFZEIT IN JAHREN	7,7

* Die Auswahl der Unternehmen für den Index erfolgt auf der Basis einer nachhaltigkeitsorientierten (ökonomisch, sozial & ökologisch) Unternehmensbewertung.

Monatsbericht Anlagestrategie MRPF "58+"

Stand: Ende Dezember 2008

Anlageziele

Die Anlagestrategie „58+“ steht den Versorgungsanwärtern im Rahmen der Ansparphase nach der Vollendung des 58. Lebensjahres zur Verfügung. Sie setzt sich aus einem Sicherungsprodukt und der kurzfristigen Renten- bzw. Geldmarktanlage zusammen. In dieser Strategie erfolgt keine Anlage in Aktien und somit ist die Strategie „58+“ auf die Minimierung des Anlagerisikos ausgerichtet.

Wertentwicklung in %	p.a.	absolut
aktueller Monat		0,4%
Laufendes Jahr		4,1%
1 Jahr		4,1%
3 Jahre	3,6%	11,1%
seit Auflage (31.8.02)	2,8%	18,5%