

Monatsbericht Anlagestrategie "u55"

Stand: Ende Dezember 2007

Anlageziele

Die Anlagestrategie „u55“ steht den Versorgungsanwärttern im Rahmen der Ansparphase bis zur Vollendung des 55. Lebensjahres zur Verfügung. Sie setzt sich aus einem nachhaltigkeitsorientierten Aktien- und einem europäischen Rentenspezialfonds, einem Sicherungsprodukt und freier Liquidität zusammen. Mit einer Aktienquote von über 50% nutzt diese Anlagestrategie die Chancen der zugrunde liegenden Aktienmärkte.

Wertentwicklung in %

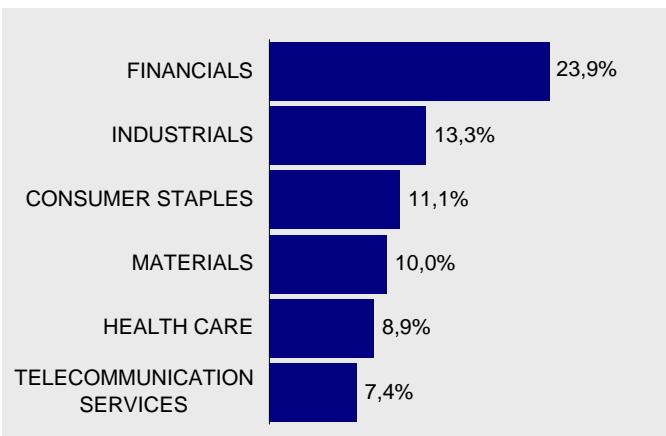
	p.a.	absolut
aktueller Monat		-1,6%
Laufendes Jahr		-2,6%
1 Jahr		-2,6%
3 Jahre	8,1%	26,4%
seit Auflage (31.8.02)	7,0%	43,3%

Marktumfeld und -ausblick

Die Aktienmärkte entwickelten sich negativ. Der DJ Stoxx Sustainability Index* ist im Berichtsmonat um 1,3 % gefallen. Die Rentenmärkte fielen diesen Monat ebenfalls. Der JP Morgan EMU Index sank im Berichtsmonat um 0,3 %.

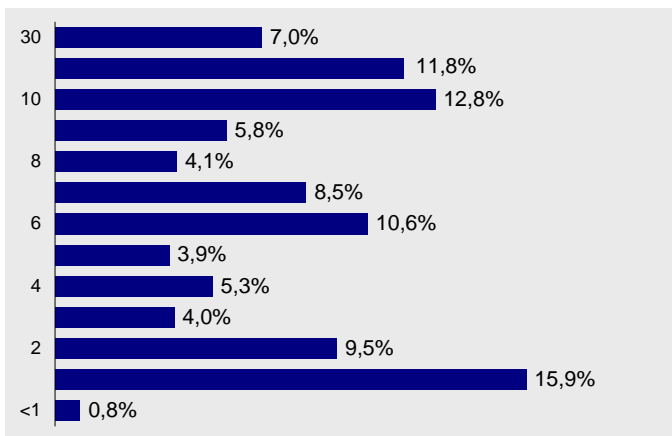
Aktienportfolio

6 größte Branchen

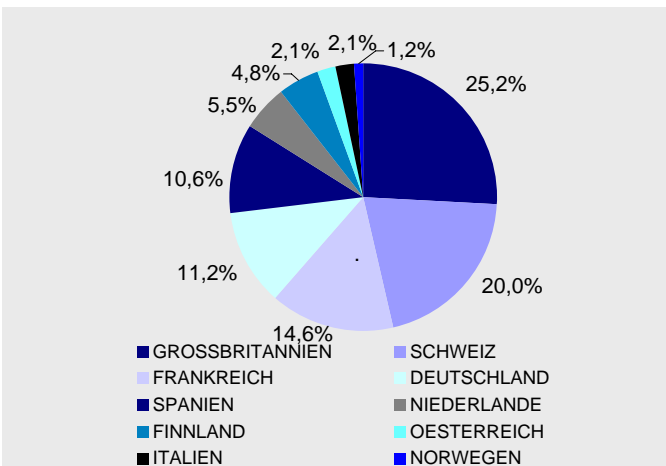


Rentenportfolio

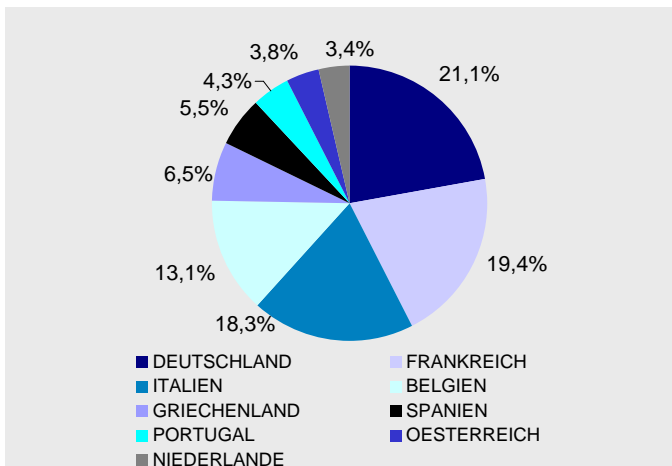
Struktur nach Laufzeiten



Struktur nach Ländern



Struktur nach Ländern



10 größte Werte

NESTLE SA-REGISTERED	BG GROUP PLC
VODAFONE GROUP PLC	PHILIPS ELECTRONICS NV
ROCHE HOLDING AG-GENUSSC	TELEFONICA S.A.
BANCO SANTANDER SA	BASF AG
NOKIA OYJ	SAP AG

Kennzahlen

MODIFIED DURATION IN JAHREN	6,4
DURCHSCHN. RESTLAUFZEIT IN JAHREN	8,7

* Die Auswahl der Unternehmen für den Index erfolgt auf der Basis einer nachhaltigkeitsorientierten (ökonomisch, sozial & ökologisch) Unternehmensbewertung.

Monatsbericht Anlagestrategie "55+"

Stand: Ende Dezember 2007

Anlageziele

Die Anlagestrategie „55+“ steht den Versorgungsanwärtinnen im Rahmen der Ansparphase nach der Vollendung des 55. Lebensjahres und vor der Vollendung des 58. Lebensjahres zur Verfügung. Sie setzt sich aus einem nachhaltigkeitsorientierten Aktien- und einem europäischen Rentenspezialfonds, einem Sicherungsprodukt und freier Liquidität zusammen. Mit einer Aktienquote von bis zu 50% profitiert diese Anlagestrategie sowohl vom Wachstum der Aktienmärkte als auch vom Ertrag festverzinslicher Wertpapiere.

Wertentwicklung in %

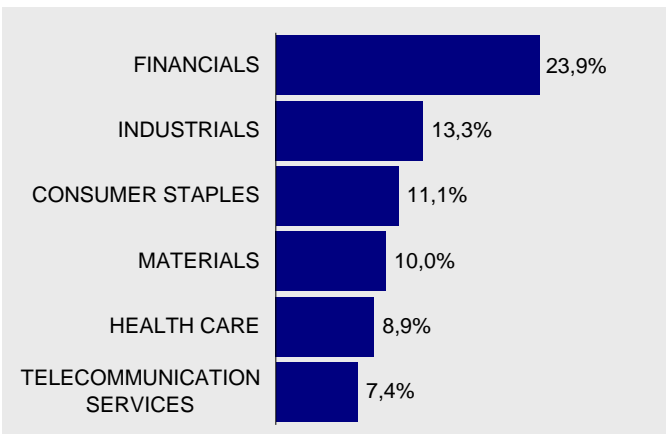
	p.a.	absolut
aktueller Monat		-0,7%
Laufendes Jahr		-0,1%
1 Jahr		-0,1%
3 Jahre	3,9%	12,0%
seit Auflage (31.8.02)	4,1%	24,0%

Marktumfeld und -ausblick

Die Aktienmärkte entwickelten sich negativ. Der DJ Stoxx Sustainability Index* ist im Berichtsmonat um 1,3 % gefallen. Die Rentenmärkte fielen diesen Monat ebenfalls. Der JP Morgan EMU Index sank im Berichtsmonat um 0,3 %.

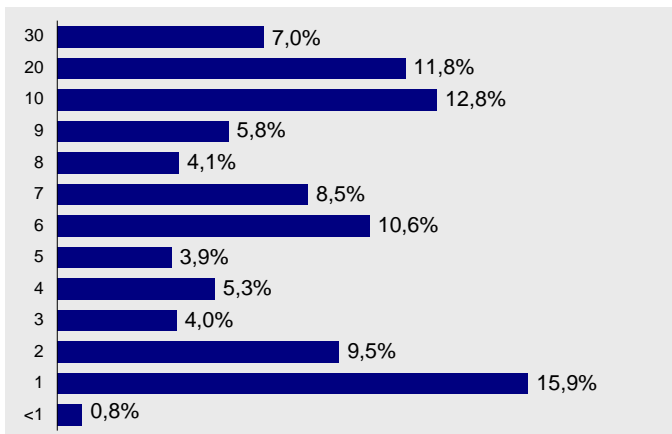
Aktienportfolio

6 größte Branchen

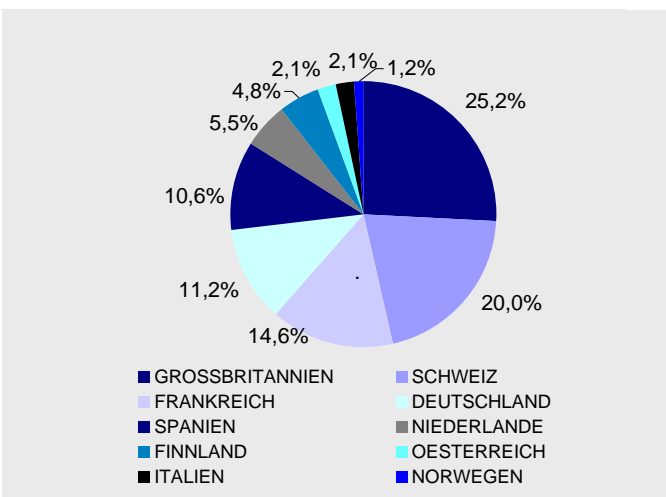


Rentenportfolio

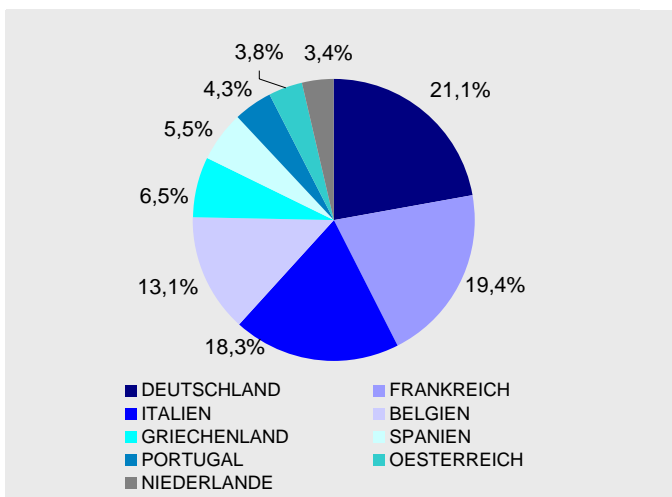
Struktur nach Laufzeiten



Struktur nach Ländern



Struktur nach Ländern



10 größte Werte

NESTLE SA-REGISTERED	BG GROUP PLC
VODAFONE GROUP PLC	PHILIPS ELECTRONICS
ROCHE HOLDING AG-GEN	TELEFONICA S.A.
BANCO SANTANDER SA	BASF AG
NOKIA OYJ	SAP AG

Kennzahlen

MODIFIED DURATION IN JAHREN	6,4
DURCHSCHN. RESTLAUFZEIT IN JAHREN	8,7

* Die Auswahl der Unternehmen für den Index erfolgt auf der Basis einer nachhaltigkeitsorientierten (ökonomisch, sozial & ökologisch) Unternehmensbewertung.

Monatsbericht Anlagestrategie MRPF "58+"

Stand: Ende Dezember 2007

Anlageziele

Die Anlagestrategie „58+“ steht den Versorgungsanwärtern im Rahmen der Ansparphase nach der Vollendung des 58. Lebensjahres zur Verfügung. Sie setzt sich aus einem Sicherungsprodukt und der kurzfristigen Renten- bzw. Geldmarktanlage zusammen. In dieser Strategie erfolgt keine Anlage in Aktien und somit ist die Strategie „58+“ auf die Minimierung des Anlagerisikos ausgerichtet.

Wertentwicklung in %	p.a.	absolut
aktueller Monat		0,3%
Laufendes Jahr		3,4%
1 Jahr		3,4%
3 Jahre	3,2%	9,8%
seit Auflage (03.01.03)	2,6%	13,9%