

### Monatsbericht Anlagestrategie "u55"

Stand: Ende Dezember 2016

#### Anlageziele

Die Anlagestrategie „u55“ steht den Versorgungsanwärtern im Rahmen der Ansparphase bis zur Vollendung des 55. Lebensjahres zur Verfügung. Sie setzt sich aus einem, nach Regionen und Anlageklassen, diversifizierten Fondsportfolio mit einer Nachhaltigkeitsstrategie sowie einem Rententeil, einem Sicherungsprodukt und freier Liquidität zusammen. Mit einer strategischen Aktienquote von über 50% nutzt diese Anlagestrategie die Chancen der zugrundeliegenden Aktienmärkte.

#### Wertentwicklung in %

|                          |        |
|--------------------------|--------|
| aktueller Monat          | 2,3%   |
| Laufendes Jahr           | 9,9%   |
| 1 Jahr                   | 9,9%   |
| 3 Jahre (p.a.)           | 8,5%   |
| seit Auflage             | 121,6% |
| seit Auflage (p.a.)      | 5,9%   |
| Auflagedatum: 28.02.2003 |        |

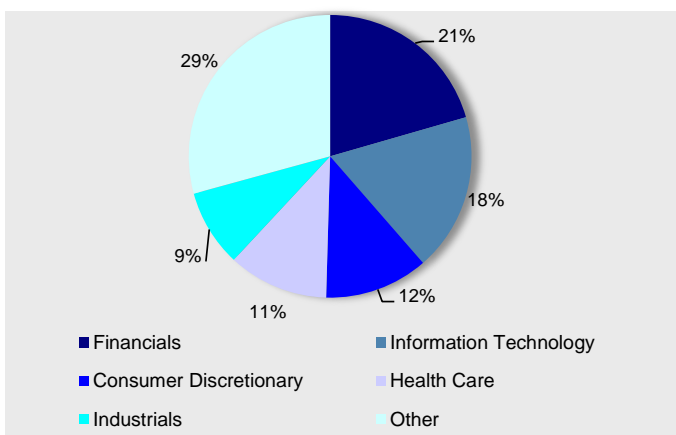
#### Marktumfeld und -ausblick

Zum Jahresabschluss im Dezember zeigten sich die internationalen Aktienmärkte im zweiten Monat in Folge mit einem Monatsergebnis von 2,8% wieder besonders stark. Dies führte insgesamt zu einer sehr positiven Wertentwicklung im Aktienbereich über das Jahr 2016 von 11,8%. Die internationalen Rentenmärkte entwickelten sich im Monat Dezember mit 0,5% auch positiv und führten insgesamt zu einem guten Jahresergebnis von 3,8%.

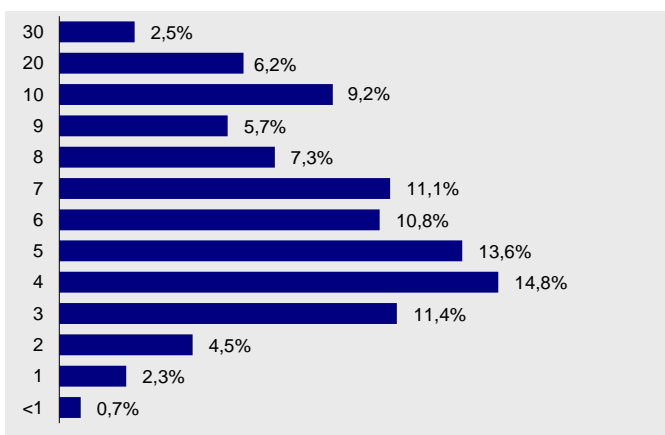
#### MetallRente FONDS PORTFOLIO

#### Rentenfonds

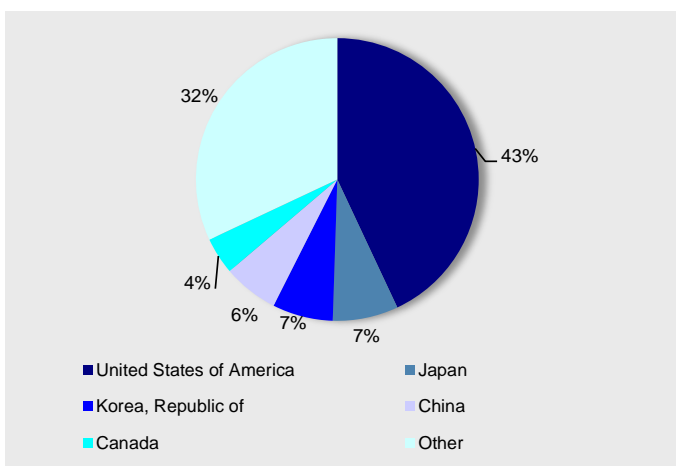
##### Struktur nach Sektoren



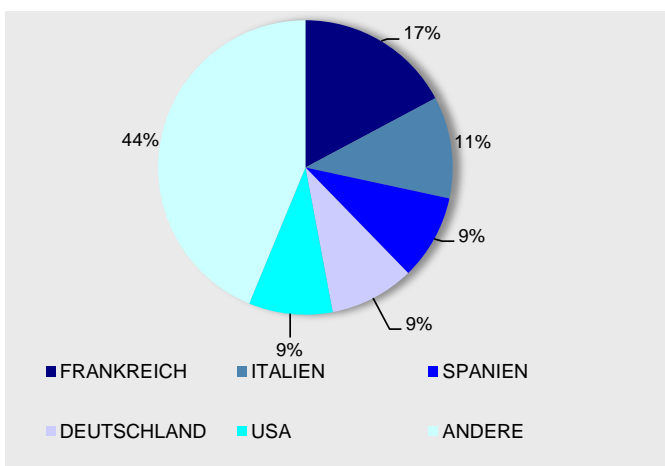
##### Struktur nach Laufzeiten



##### Struktur nach Ländern



##### Struktur nach Ländern



#### Größten Positionen

|                        |       |
|------------------------|-------|
| SAMSUNG ELECTR-GDR     | 2,04% |
| APPLE INC              | 1,99% |
| UNITEDHEALTH GROUP INC | 1,14% |
| CHINA MOBILE LTD       | 1,12% |
| TENCENT HOLDINGS LTD   | 1,06% |

#### Kennzahlen / Kosten

|   |      |
|---|------|
| MODIFIED DURATION (ohne Kasse)  | 6,3  |
| DURCHSCHN. RESTLAUFZEIT IN JAHREN   | 7,2  |
| Ausgabeaufschlag in Prozent:  | 0,0  |
| Verwaltungsvergütung in Prozent des Anlagevolumens p.a.:                                  | 0,7  |
| Weitere Kosten für die zugrunde liegenden Investments in Prozent des Anlagevolumens p.a.: | 0,28 |

#### Anlageziele

Die Anlagestrategie „55+“ steht den Versorgungsanwärttern im Rahmen der Ansparphase nach der Vollendung des 55. Lebensjahres und vor der Vollendung des 58. Lebensjahres zur Verfügung. Sie setzt sich aus einem, nach Regionen und Anlageklassen, diversifizierten Fondsportfolio mit einer Nachhaltigkeitsstrategie sowie einem Rententeil, einem Sicherungsprodukt und freier Liquidität zusammen. Mit einer Aktienquote von bis zu 50% profitiert diese Anlagestrategie sowohl vom Wachstum der Aktienmärkte als auch vom Ertrag festverzinslicher Wertpapiere.

#### Wertentwicklung in %

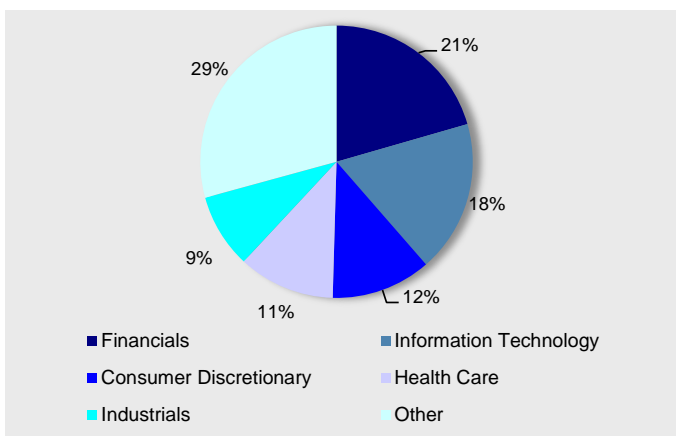
|                          |       |
|--------------------------|-------|
| aktueller Monat          | 1,5%  |
| Laufendes Jahr           | 6,6%  |
| 1 Jahr                   | 6,6%  |
| 3 Jahre (p.a.)           | 6,3%  |
| seit Auflage             | 78,5% |
| seit Auflage (p.a.)      | 4,3%  |
| Auflagedatum: 28.02.2003 |       |

#### Marktumfeld und -ausblick

Zum Jahresabschluss im Dezember zeigten sich die internationalen Aktienmärkte im zweiten Monat in Folge mit einem Monatsergebnis von 2,8% wieder besonders stark. Dies führte insgesamt zu einer sehr positiven Wertentwicklung im Aktienbereich über das Jahr 2016 von 11,8%. Die internationalen Rentenmärkte entwickelten sich im Monat Dezember mit 0,5% auch positiv und führten insgesamt zu einem guten Jahresergebnis von 3,8%.

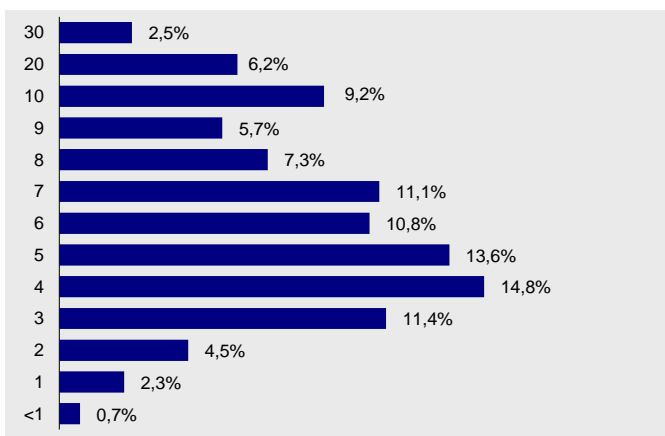
#### MetallRente FONDS PORTFOLIO

##### Struktur nach Sektoren

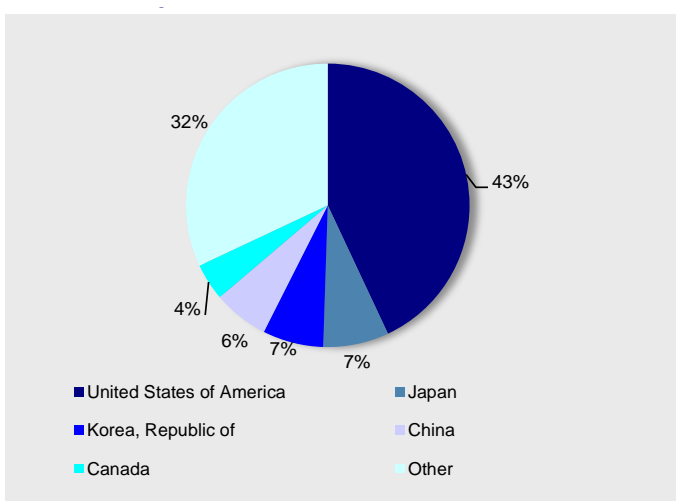


#### Rentenfonds

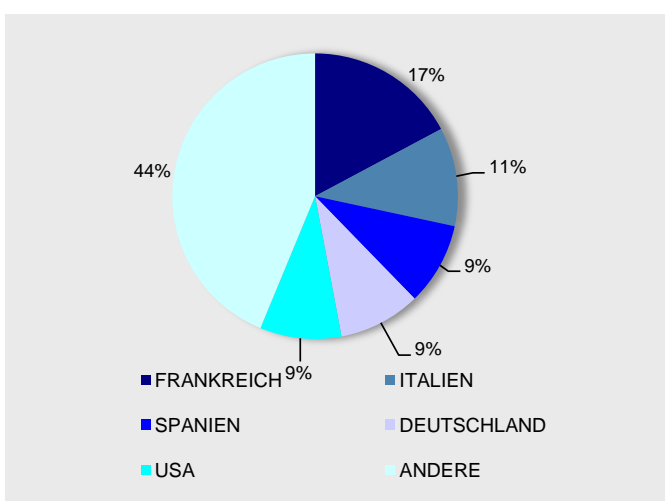
##### Struktur nach Laufzeiten



##### Struktur nach Ländern



##### Struktur nach Ländern



#### Größten Positionen

|                        |       |
|------------------------|-------|
| SAMSUNG ELECTR-GDR     | 2,04% |
| APPLE INC              | 1,99% |
| UNITEDHEALTH GROUP INC | 1,14% |
| CHINA MOBILE LTD       | 1,12% |
| TENCENT HOLDINGS LTD   | 1,06% |

#### Kennzahlen / Kosten

|   |      |
|---|------|
| MODIFIED DURATION (ohne Kasse)  | 6,3  |
| DURCHSCHN. RESTLAUFZEIT IN JAHREN   | 7,2  |
| Ausgabeaufschlag in Prozent:  | 0,0  |
| Verwaltungsvergütung in Prozent des Anlagevolumens p.a.:                                  | 0,7  |
| Weitere Kosten für die zugrunde liegenden Investments in Prozent des Anlagevolumens p.a.: | 0,20 |

### Monatsbericht Anlagestrategie "58+"

Stand: Ende Dezember 2016

#### Anlageziele

Die Anlagestrategie „58+“ steht den Versorgungsanwärtinnen im Rahmen der Ansparphase nach der Vollendung des 58. Lebensjahres zur Verfügung. Sie setzt sich aus einem Sicherungsprodukt und der kurzfristigen Renten bzw. Geldmarktanlage zusammen. Seit Oktober 2013 erfolgt eine Beimischung von Aktien in geringem Umfang. Die Strategie „58+“ ist weiterhin auf die Minimierung des Anlagerisikos und gleichmäßigen Wertzuwachs ausgerichtet.

#### Wertentwicklung in %

|                          |       |
|--------------------------|-------|
| aktueller Monat          | 0,6%  |
| Laufendes Jahr           | 3,3%  |
| 1 Jahr                   | 3,3%  |
| 3 Jahre (p.a.)           | 3,9%  |
| seit Auflage             | 59,1% |
| seit Auflage (p.a.)      | 3,4%  |
| Auflagedatum: 28.02.2003 |       |

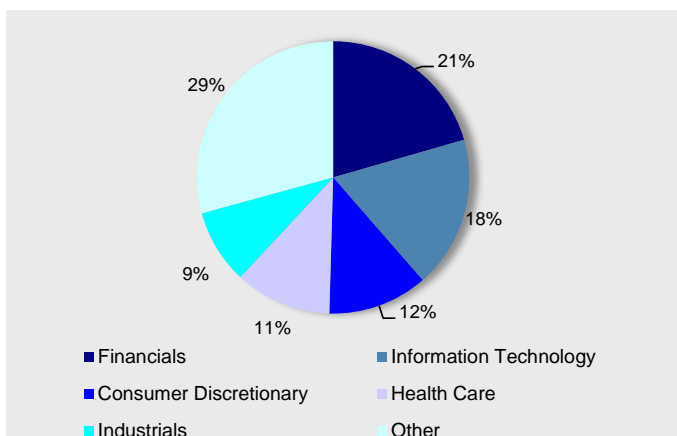
#### Marktumfeld und -ausblick

Zum Jahresabschluss im Dezember zeigten sich die internationalen Aktienmärkte im zweiten Monat in Folge mit einem Monatsergebnis von 2,8% wieder besonders stark. Dies führte insgesamt zu einer sehr positiven Wertentwicklung im Aktienbereich über das Jahr 2016 von 11,8%. Die internationalen Rentenmärkte entwickelten sich im Monat Dezember mit 0,5% auch positiv und führten insgesamt zu einem guten Jahresergebnis von 3,8%.

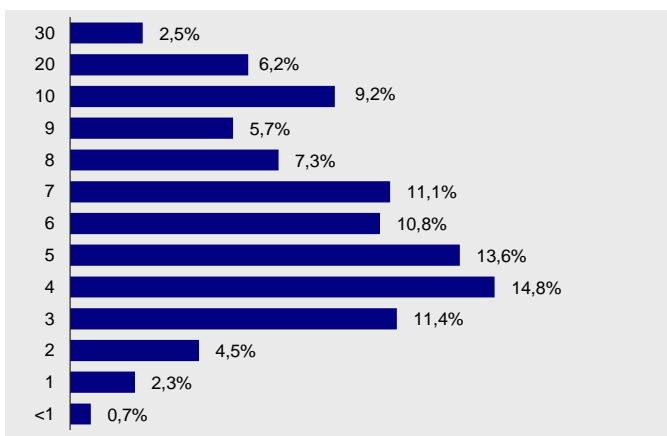
#### MetallRente FONDS PORTFOLIO

#### Rentenfonds

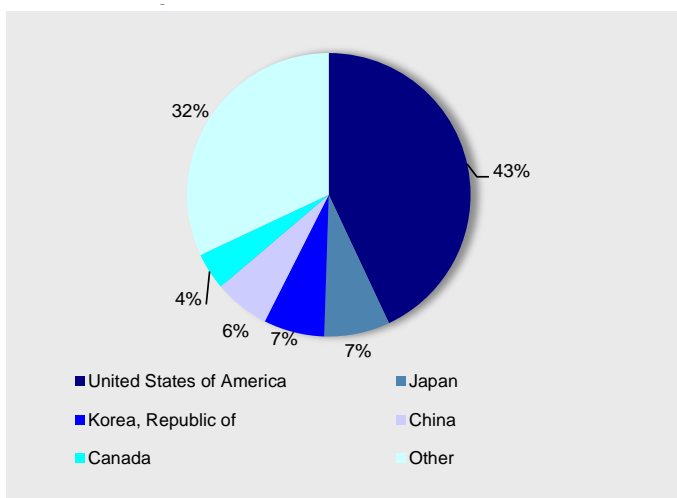
##### Struktur nach Sektoren



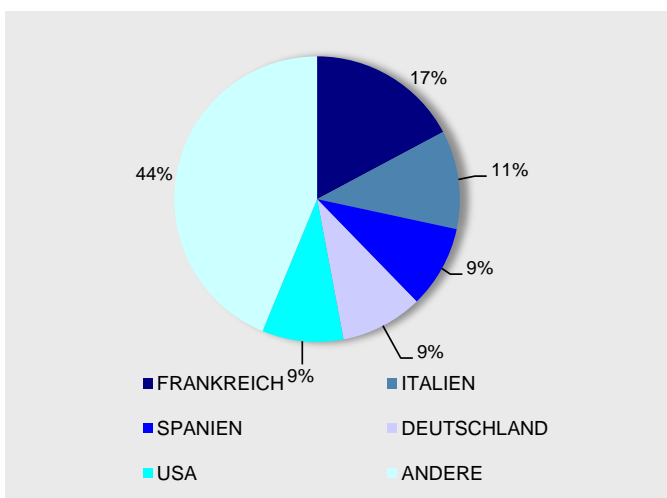
##### Struktur nach Laufzeiten



##### Struktur nach Ländern



##### Struktur nach Ländern



#### Größten Positionen

| Unternehmen            | Anteil (%) |
|------------------------|------------|
| SAMSUNG ELECTR-GDR     | 2,04%      |
| APPLE INC              | 1,99%      |
| UNITEDHEALTH GROUP INC | 1,14%      |
| CHINA MOBILE LTD       | 1,12%      |
| TENCENT HOLDINGS LTD   | 1,06%      |

#### Kennzahlen / Kosten

|   |      |
|---|------|
| MODIFIED DURATION (ohne Kasse)  | 6,3  |
| DURCHSCHN. RESTLAUFZEIT IN JAHREN   | 7,2  |
| Ausgabeaufschlag in Prozent:  | 0,0  |
| Verwaltungsvergütung in Prozent des Anlagevolumens p.a.:                                  | 0,7  |
| Weitere Kosten für die zugrunde liegenden Investments in Prozent des Anlagevolumens p.a.: | 0,28 |