

Monatsbericht Anlagestrategie "u55"

Stand: Ende Februar 2007

Anlageziele

Die Anlagestrategie „u55“ steht den Versorgungsanwärtinnen im Rahmen der Ansparphase bis zur Vollendung des 55. Lebensjahres zur Verfügung. Sie setzt sich aus einem nachhaltigkeitsorientierten Aktien- und einem europäischen Rentenspezialfonds, einem Sicherungsprodukt und freier Liquidität zusammen. Mit einer Aktienquote von über 50% nutzt diese Anlagestrategie die Chancen der zugrunde liegenden Aktienmärkte.

Wertentwicklung in %

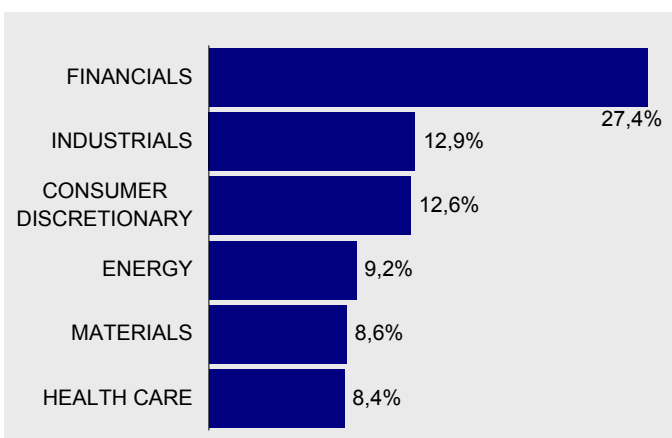
	p.a.	absolut
aktueller Monat		-2,5%
Laufendes Jahr		-1,7%
1 Jahr		5,2%
3 Jahre	9,3%	30,4%
seit Auflage (31.8.02)	8,6%	44,8%

Marktumfeld und -ausblick

Die Aktienmärkte wiesen einen negativen Verlauf auf. Der DJ Stoxx Sustainability Index* ist im Berichtsmonat um 2,0 % gesunken. Die Rentenmärkte zeigten eine positive Entwicklung. Der JP Morgan EMU Index stieg im Berichtsmonat um 1,1 %.

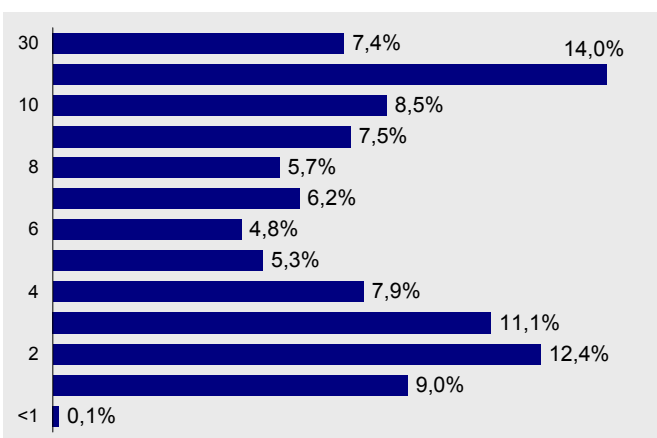
Aktienportfolio

6 größte Branchen

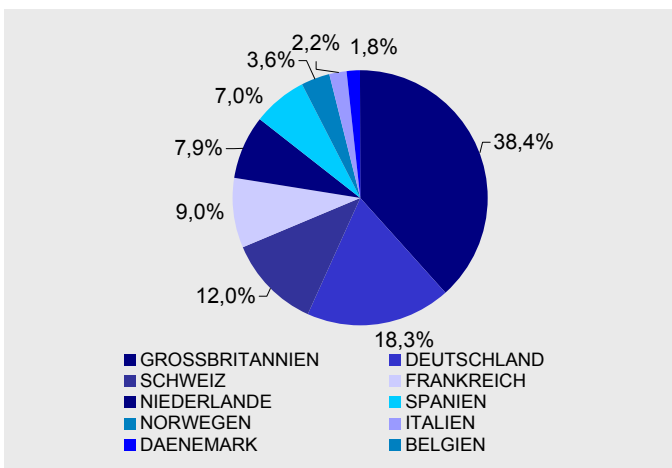


Rentenportfolio

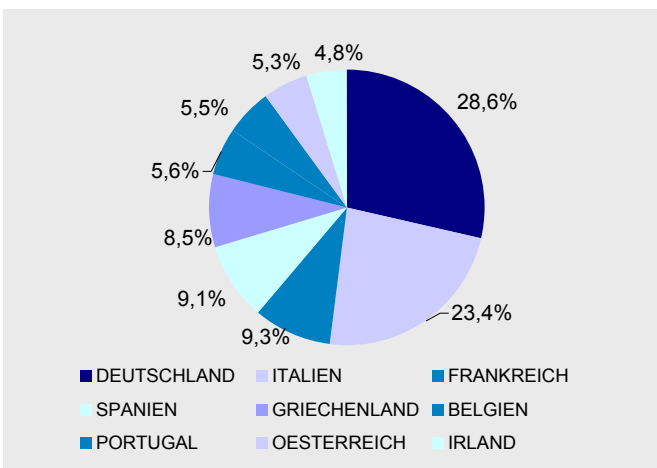
Struktur nach Laufzeiten



Struktur nach Ländern



Struktur nach Ländern



10 größte Werte

CONERGY AG	BHP BILLITON PLC
ROCHE HOLDING AG-GENUSSC	STATOIL ASA
BP PLC	ING GROEP NV-CVA
RIO TINTO PLC	ABN AMRO HOLDING NV
HBOS PLC	UBS AG-REGISTERED

Kennzahlen

MODIFIED DURATION IN JAHREN	6,4
DURCHSCHN. RESTLAUFZEIT IN JAHREN	9,0

* Die Auswahl der Unternehmen für den Index erfolgt auf der Basis einer nachhaltigkeitsorientierten (ökonomisch, sozial & ökologisch) Unternehmensbewertung.

Monatsbericht Anlagestrategie "55+"

Stand: Ende Februar 2007

Anlageziele

Die Anlagestrategie „55+“ steht den Versorgungsanwärtinnen im Rahmen der Ansparphase nach der Vollendung des 55. Lebensjahres und vor der Vollendung des 58. Lebensjahres zur Verfügung. Sie setzt sich aus einem nachhaltigkeitsorientierten Aktien- und einem europäischen Rentenspezialfonds, einem Sicherungsprodukt und freier Liquidität zusammen. Mit einer Aktienquote von bis zu 50% profitiert diese Anlagestrategie sowohl vom Wachstum der Aktienmärkte als auch vom Ertrag festverzinslicher Wertpapiere.

Wertentwicklung in %

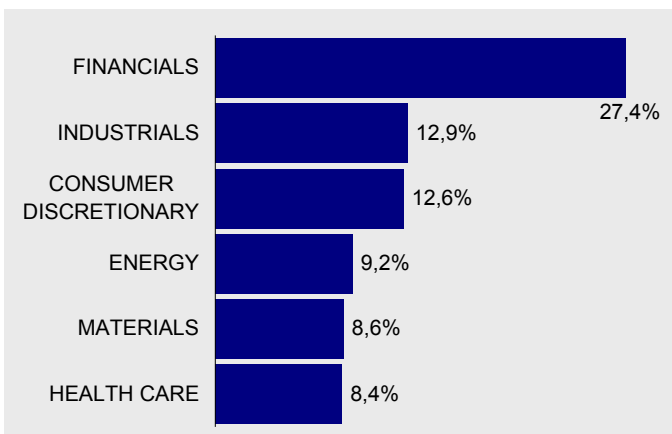
	p.a.	absolut
aktueller Monat		-0,5%
Laufendes Jahr		-0,4%
1 Jahr		3,4%
3 Jahre	4,5%	14,0%
seit Auflage (31.8.02)	4,9%	23,9%

Marktumfeld und -ausblick

Die Aktienmärkte wiesen einen negativen Verlauf auf. Der DJ Stoxx Sustainability Index* ist im Berichtsmonat um 2,0 % gesunken. Die Rentenmärkte zeigten eine positive Entwicklung. Der JP Morgan EMU Index stieg im Berichtsmonat um 1,1 %.

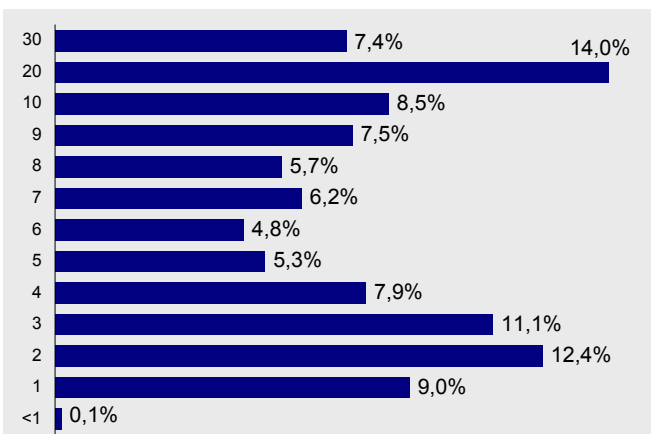
Aktienportfolio

6 größte Branchen

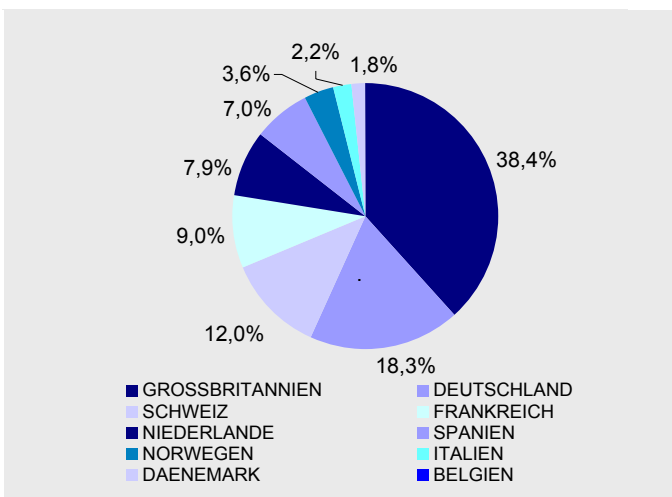


Rentenportfolio

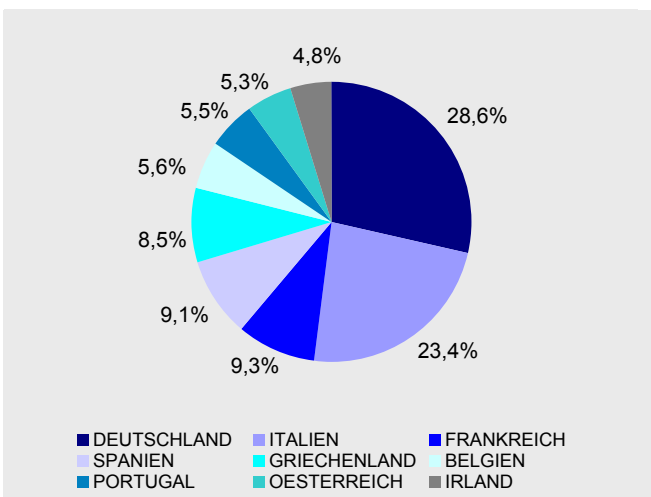
Struktur nach Laufzeiten



Struktur nach Ländern



Struktur nach Ländern



10 größte Werte

CONERGY AG	BHP BILLITON PLC
ROCHE HOLDING AG-GEN	STATOIL ASA
BP PLC	ING GROEP NV-CVA
RIO TINTO PLC	ABN AMRO HOLDING NV
HBOS PLC	UBS AG-REGISTERED

Kennzahlen

MODIFIED DURATION IN JAHREN	6,4
DURCHSCHN. RESTLAUFZEIT IN JAHREN	9,0

* Die Auswahl der Unternehmen für den Index erfolgt auf der Basis einer nachhaltigkeitsorientierten (ökonomisch, sozial & ökologisch) Unternehmensbewertung.

Monatsbericht Anlagestrategie MRPF "58+"

Stand: Ende Februar 2007

Anlageziele

Die Anlagestrategie „58+“ steht den Versorgungsanwärtern im Rahmen der Ansparphase nach der Vollendung des 58. Lebensjahres zur Verfügung. Sie setzt sich aus einem Sicherungsprodukt und der kurzfristigen Renten- bzw. Geldmarktanlage zusammen. In dieser Strategie erfolgt keine Anlage in Aktien und somit ist die Strategie „58+“ auf die Minimierung des Anlagerisikos ausgerichtet.

Wertentwicklung in %

p.a.

absolut

aktueller Monat		0,3%
Laufendes Jahr		0,5%
1 Jahr		3,3%
3 Jahre	3,0%	9,2%
seit Auflage (3.1.03)	2,5%	10,7%