

Monatsbericht Anlagestrategie "u55"

Stand: Ende Februar 2006

Anlageziele

Diese Anlagestrategie steht den Versorgungsanwärtinnen im Rahmen der Ansparphase bis zur Vollendung des 55. Lebensjahres zur Verfügung und setzt sich aus dem Fonds MRPF 1 (gemischt Aktien- und Rentenportfolio), einem Sicherungsprodukt und Liquidität zusammen. Die Aktienquote liegt minimal bei 50% und maximal bei 100% des Portfolios.

Wertentwicklung in %

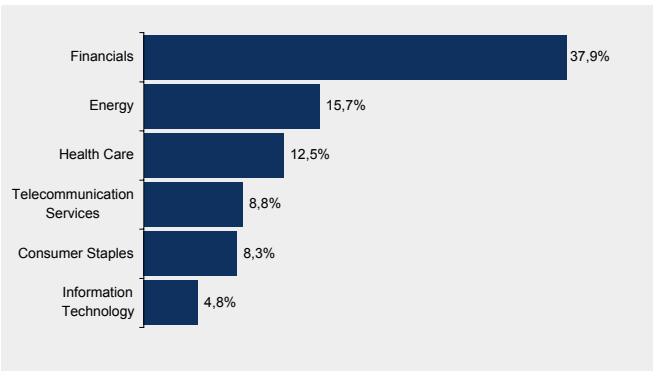
	p.a.	absolut
aktueller Monat		0,8%
Laufendes Jahr		3,0%
1 Jahr		16,7%
3 Jahre	3,6%	47,2%
seit Auflage (31.8.02)	9,4%	37,1%

Marktumfeld und -ausblick

Aufgrund der guten Konjunkturlage in Europa zeigten die Aktienmärkte, trotz leichter Korrekturphasen, im Monat Januar einen deutlichen Aufwärtstrend auf. Der Aktienindex DJ STOXX 50 ist im Berichtsmonat um 2,9% gestiegen. Die in Europa, sowie in den USA, weiterhin ansteigenden Zinsniveaus brachten die Rentenmärkte leicht unter Druck. Der JP Morgan EMU Index sank im Berichtsmonat um 0,6%.

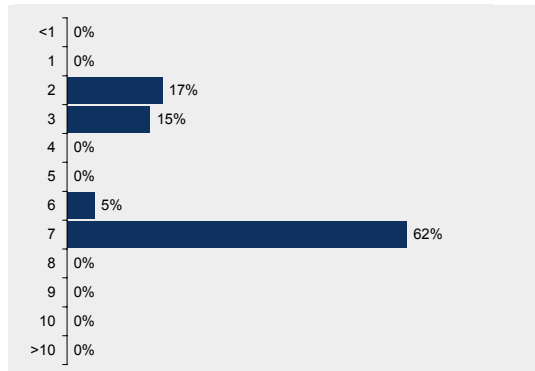
Aktienportfolio

6 größte Branchen

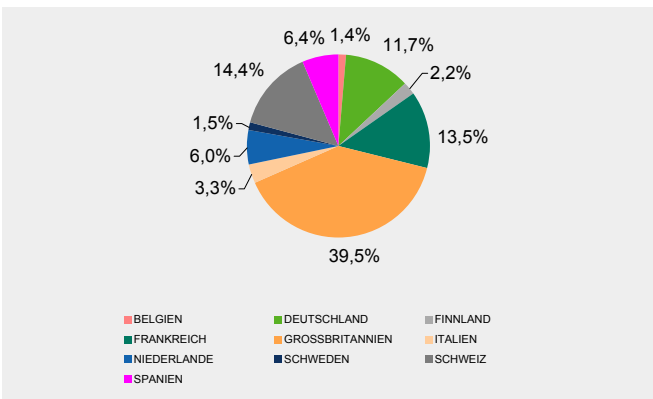


Rentenportfolio

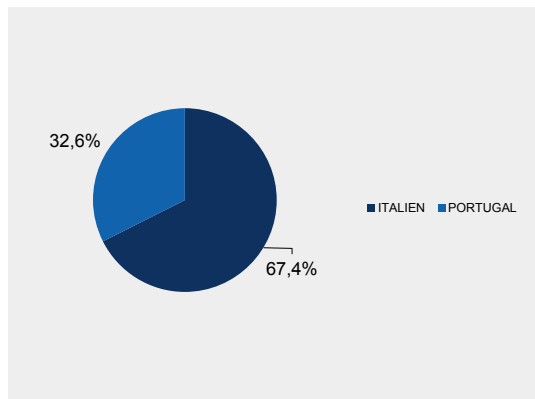
Struktur nach Laufzeiten



Struktur nach Ländern



Struktur nach Ländern



10 größte Werte

BP PLC	NESTLE SA-REGISTERED
HSBC HOLDINGS PLC	VODAFONE GROUP PLC
GLAXOSMITHKLINE PLC	ROCHE HOLDING AG-GENUSSCHEIN
TOTAL SA	ROYAL DUTCH SHELL PLC-A SHS
NOVARTIS AG-REG SHS	BANCO SANTANDER CENTRAL HISP

Kennzahlen

MODIFIED DURATION IN JAHREN	2,88
DURCHSCHN. RESTLAUFZEIT IN JAHREN	2,50

Monatsbericht Anlagestrategie "55+"

Stand: Ende Februar 2006

Anlageziele

Diese konservativere Anlagestrategie steht den Versorgungsanwärtern im Rahmen der Ansparphase nach der Vollendung des 55. Lebensjahres und vor der Vollendung des 58. Lebensjahr zur Verfügung und setzt sich aus dem Fonds MRPF 2 (gemischt Aktien- und Rentenportfolio), einem Sicherungsprodukt und Liquidität zusammen. Die Aktienquote liegt maximal bei 50% des Portfolios.

Wertentwicklung in % p.a. absolut

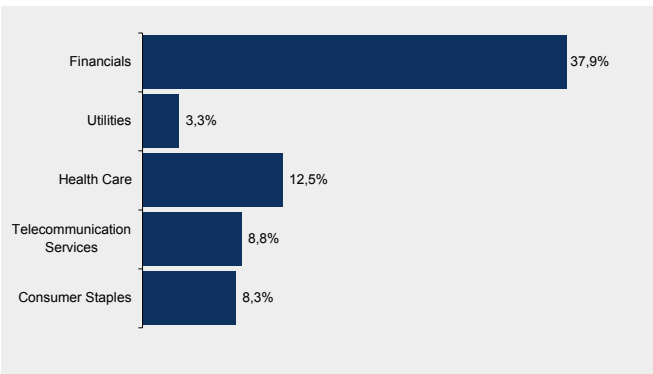
aktueller Monat		0,4%
Laufendes Jahr		1,0%
1 Jahr		6,4%
3 Jahre	2,7%	19,9%
seit Auflage (31.8.02)	5,3%	19,7%

Marktumfeld und -ausblick

Aufgrund der guten Konjunkturlage in Europa zeigten die Aktienmärkte, trotz leichter Korrekturphasen, im Monat Januar einen deutlichen Aufwärtstrend auf. Der Aktienindex DJ STOXX 50 ist im Berichtsmonat um 2,9% gestiegen. Die in Europa, sowie in den USA, weiterhin ansteigenden Zinsniveaus brachten die Rentenmärkte leicht unter Druck. Der JP Morgan EMU Index sank im Berichtsmonat um 0,6%.

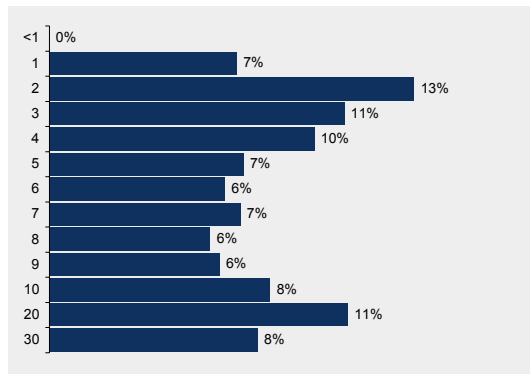
Aktienportfolio

6 größte Branchen

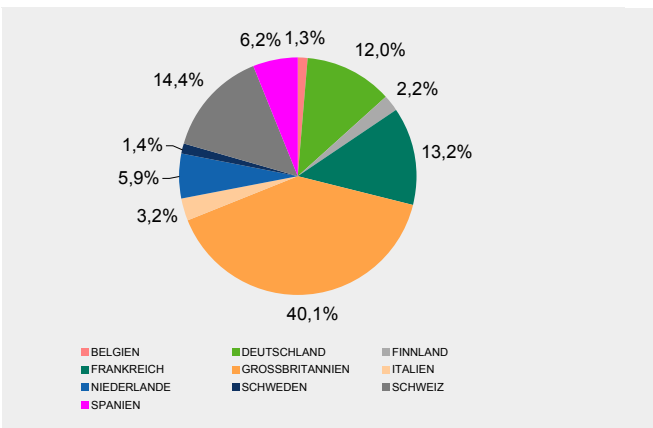


Rentenportfolio

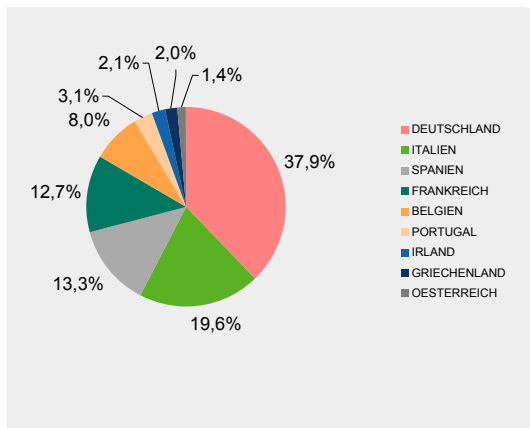
Struktur nach Laufzeiten



Struktur nach Ländern



Struktur nach Ländern



10 größte Werte

BP PLC	NESTLE SA-REGISTERED
HSBC HOLDINGS PLC	VODAFONE GROUP PLC
GLAXOSMITHKLINE PLC	ROCHE HOLDING AG-GENUSSCHEIN
TOTAL SA	ROYAL DUTCH SHELL PLC-A SHS
NOVARTIS AG-REG SHS	UBS AG-REGISTERED

Kennzahlen

MODIFIED DURATION IN JAHREN	6,03
DURCHSCHN. RESTLAUFZEIT IN JAHREN	8,11

Monatsbericht Anlagestrategie MRPF "58+"

Stand: Ende Februar 2006

Anlageziele

Diese konservative Anlagestrategie steht den Versorgungsanwärtern im Rahmen der Ansparphase nach der Vollendung des 58. Lebensjahr zur Verfügung und setzt sich zur Zeit aus einem Sicherungsprodukt und der Geldmarktanlage zusammen. Im Rahmen dieser Strategie ist keine Anlage in Aktien vorgesehen.

Wertentwicklung in % p.a. absolut

aktueller Monat		0,3%
Laufendes Jahr		0,5%
1 Jahr		2,6%
3 Jahre		
seit Auflage (3.1.03)	2,0%	7,2%