

Monatsbericht Anlagestrategie "u55"

Stand: Ende Februar 2005

Anlageziele

Diese Anlagestrategie steht den Versorgungsanwartern im Rahmen der Ansparphase bis zur Vollendung des 55. Lebensjahres zur Verfugung und setzt sich aus dem Fonds MRPF 1 (gemischt Aktien- und Rentenportfolio), einem Sicherungsprodukt und Liquiditat zusammen. Die Aktienquote liegt minimal bei 50% und maximal bei 100% des Portfolios.

Wertentwicklung in %

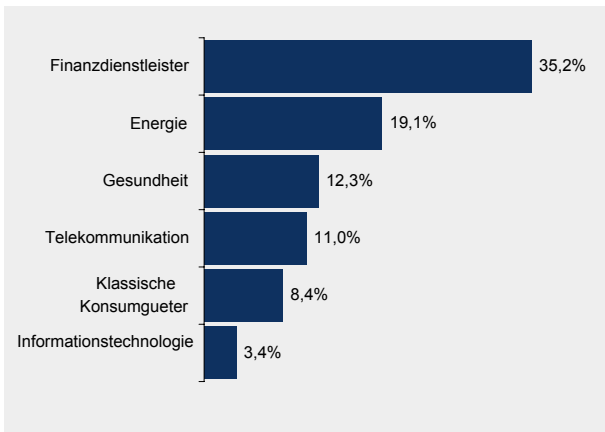
	p.a.	absolut
Monat		2,8%
Laufendes Jahr		3,8%
seit Auflage (31.8.02)		17,0%
3 Jahre		
5 Jahre		
10 Jahre		

Marktumfeld und -ausblick

Die weltweiten Aktienmarkte verzeichneten im Februar uber viele Sektoren hinweg starke Zuwachse und erreichten neue Hochststande. In Europa setzten die Aktienmarkte ihren guten Start ins neue Jahr fort und outperformten die US-amerikanischen Werte. Der STOXX 50 Aktienindex ist im Januar um 2,9% gestiegen. Ein unerwartet kraftiger Anstieg der US-Produzentenpreise sorgte fur einen leichten Renditeanstieg sowohl am amerikanischen wie auch europaischen Rentenmarkt. Der JP Morgan EMU Index ist im Februar um 0,6% gesunken.

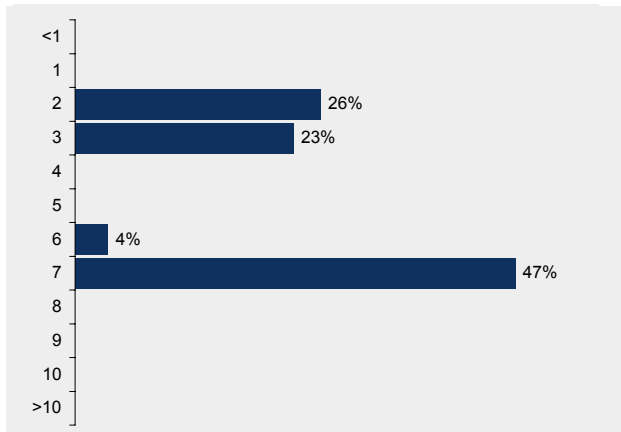
Aktienportfolio

6 grote Branchen

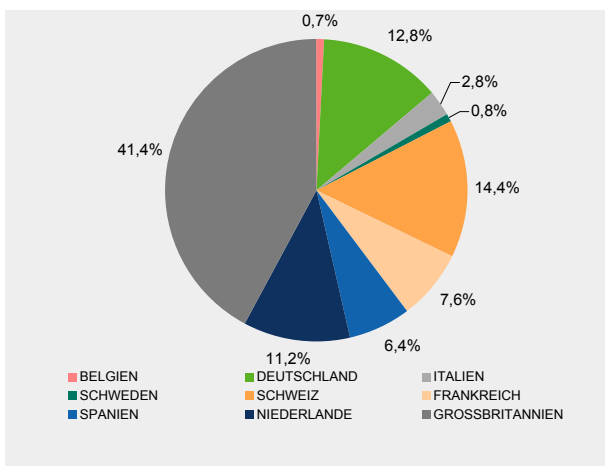


Rentenportfolio

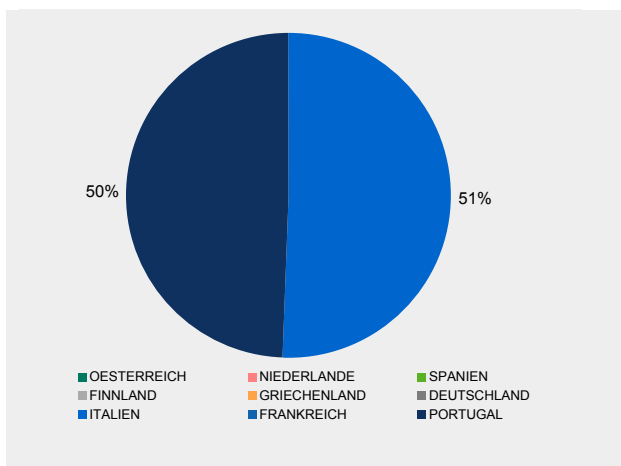
Struktur nach Laufzeiten



Struktur nach Landern



Struktur nach Landern



10 grote Werte

BP PLC	NOVARTIS AG-REG SHS
ROYAL DUTCH PETROLEUM	SHELL TRANSPRT&TRADNG
HSBC HOLDINGS PLC	UBS AG-REGISTERED
VODAFONE GROUP PLC	NESTLE SA-REGISTERED
GLAXOSMITHKLINE PLC	TELEFONICA S,A,

Kennzahlen

MODIFIED DURATION IN JAHREN	4,82
DURCHSCHN. RESTLAUFZEIT IN JAHREN	5,67

Monatsbericht Anlagestrategie "55+"

Stand: Ende Februar 2005

Anlageziele

Diese konservativere Anlagestrategie steht den Versorgungsanwärttern im Rahmen der Ansparphase nach der Vollendung des 55. Lebensjahres und vor der Vollendung des 58. Lebensjahr zur Verfügung und setzt sich aus dem Fonds MRPF 2 (gemischt Aktien- und Rentenportfolio), einem Sicherungsprodukt und Liquidität zusammen. Die Aktienquote liegt maximal bei 50% des Portfolios.

Wertentwicklung in %

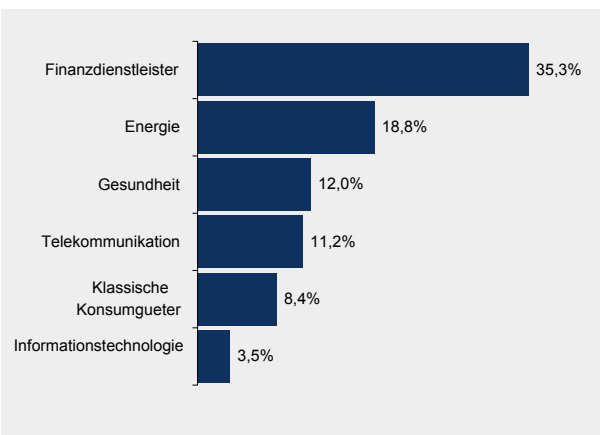
	p.a.	absolut
Monat		0,8%
Laufendes Jahr		1,4%
seit Auflage (31.8.02)		10,7%
3 Jahre		
5 Jahre		
10 Jahre		

Marktumfeld und -ausblick

Die weltweiten Aktienmärkte verzeichneten im Februar über viele Sektoren hinweg starke Zuwächse und erreichten neue Höchststände. In Europa setzten die Aktienmärkte ihren guten Start ins neue Jahr fort und outperfornten die US-amerikanischen Werte. Der STOXX 50 Aktienindex ist im Januar um 2,9% gestiegen. Ein unerwartet kräftiger Anstieg der US-Produzentenpreise sorgte für einen leichten Renditeanstieg sowohl am amerikanischen wie auch europäischen Rentenmarkt. Der JP Morgan EMU Index ist im Februar um 0,6% gesunken.

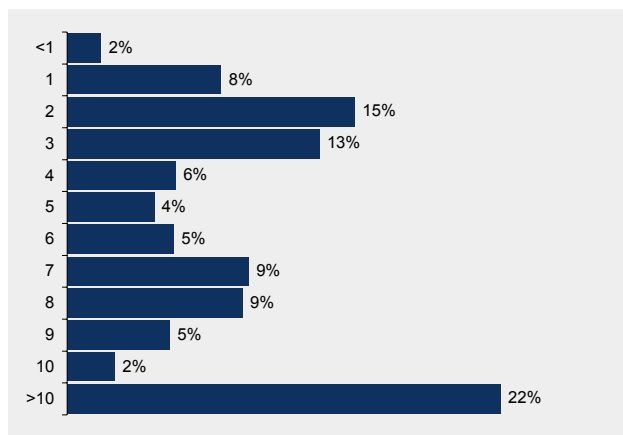
Aktienportfolio

6 größte Branchen

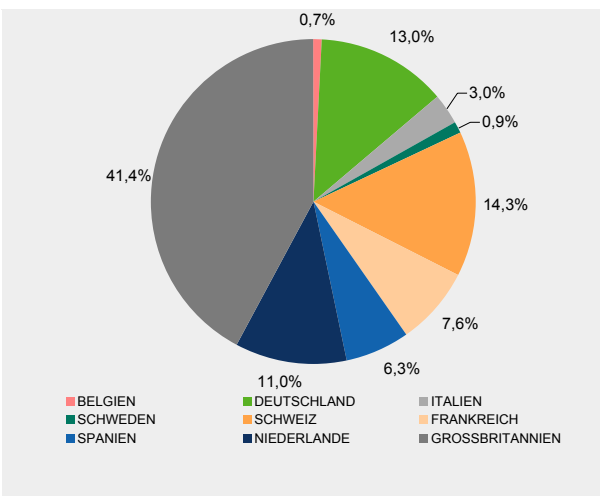


Rentenportfolio

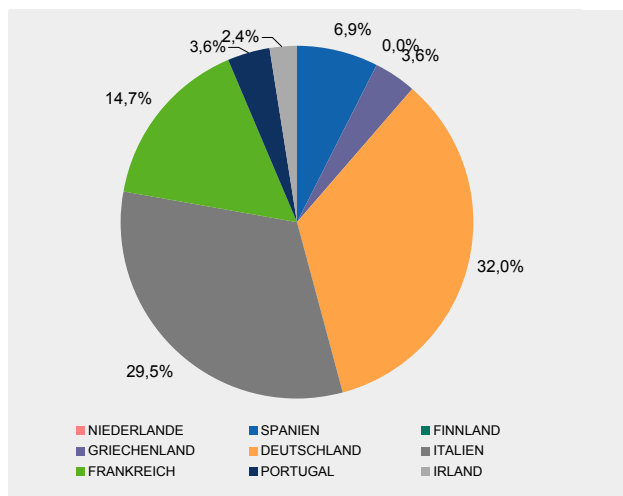
Struktur nach Laufzeiten



Struktur nach Ländern



Struktur nach Ländern



10 größte Werte

BP PLC	SHELL TRANSPRT&TRADNG CO
ROYAL DUTCH PETROLEUM	NOVARTIS AG-REG SHS
VODAFONE GROUP PLC	UBS AG-REGISTERED
HSBC HOLDINGS PLC	NESTLE SA-REGISTERED
GLAXOSMITHKLINE PLC	TELEFONICA S,A,

Kennzahlen

MODIFIED DURATION IN JAHREN	5,4
DURCHSCHN. RESTLAUFZEIT IN JAHREN	7,37

Monatsbericht Anlagestrategie MRPF "58+"

Stand: Ende Februar 2005

Anlageziele	Wertentwicklung in %		
Diese konservative Anlagestrategie steht den Versorgungsanwartern im Rahmen der Ansparphase nach der Vollendung des 58. Lebensjahr zur Verfugung und setzt sich zur Zeit aus einem Sicherungsprodukt und der Geldmarktanlage zusammen. Im Rahmen dieser Strategie ist keine Anlage in Aktien vorgesehen.	p.a.	absolut	
	Monat		0,3%
	Laufendes Jahr		0,7%
	seit Auflage (3.1.03)		4,3%
	3 Jahre		
	5 Jahre		
10 Jahre			