

Monatsbericht Anlagestrategie "u55"

Stand: Ende Februar 2014

Anlageziele

Die Anlagestrategie „u55“ steht den Versorgungsanwärtern im Rahmen der Ansparphase bis zur Vollendung des 55. Lebensjahres zur Verfügung. Sie setzt sich aus einem, nach Regionen und Anlageklassen, diversifizierten Fondsportfolio mit einer Nachhaltigkeitsstrategie sowie einem Rententeil, einem Sicherungsprodukt und freier Liquidität zusammen. Mit einer strategischen Aktienquote von über 50% nutzt diese Anlagestrategie die Chancen der zugrundeliegenden Aktienmärkte.

Wertentwicklung in %

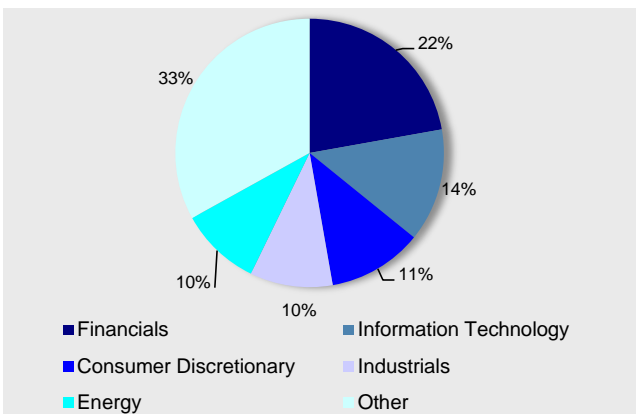
aktueller Monat	1,3%
Laufendes Jahr	0,1%
1 Jahr	3,1%
3 Jahre (p.a.)	5,8%
seit Auflage	73,6%
seit Auflage (p.a.)	5,1%
Auflagedatum: 28.02.2003	

Marktumfeld und -ausblick

Im Februar konnten die internationalen Aktienmärkte bereits einen großen Teil der Verluste im Januar wieder gut machen. Auf Jahressicht zeigen die Aktienmärkte jedoch weiterhin einen Verlust von ca. -0,6%. Auf der anderen Seite konnten die europäischen Rentenmärkte den guten Auftakt ins Jahr 2014 fortsetzen und bauten die Gewinne um 0,5% auf ca. 2,1% aus.

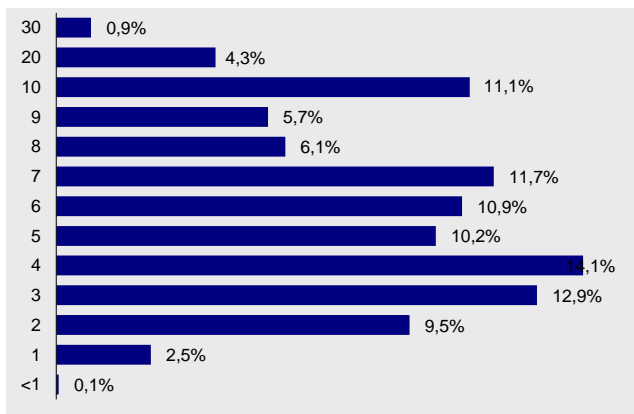
MetallRente FONDS PORTFOLIO

Struktur nach Sektoren*

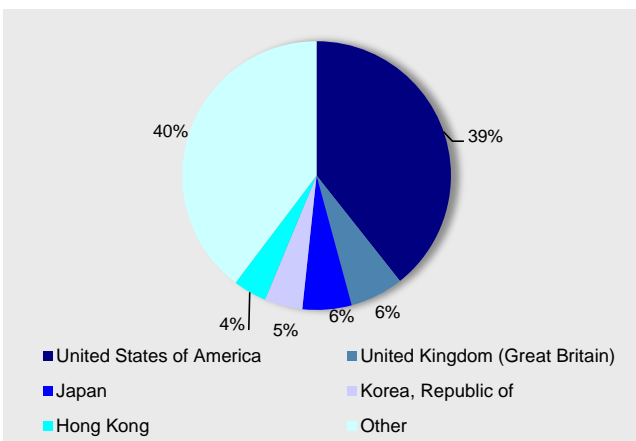


Rentenfonds

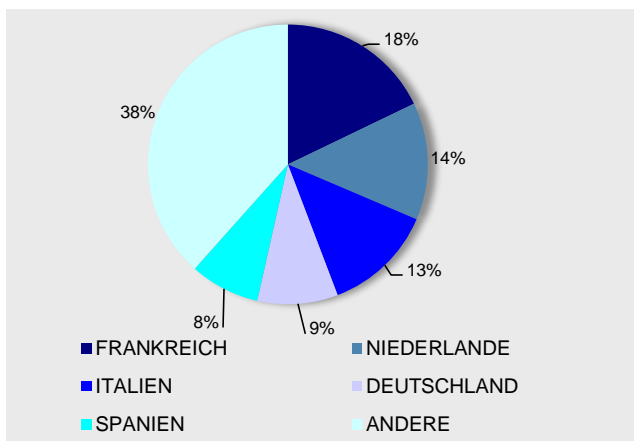
Struktur nach Laufzeiten



Struktur nach Ländern*



Struktur nach Ländern



Größten Positionen

ISHARES S&P 500 ACC DE000A0YBR61	6,63%
ING L INV-SUSTAIN EQUIT-IEURC	6,31%
ISHARES GLOBAL SUST SCREENED	4,76%
COMSTAGE ETF DJ ST 600 TR-I	4,70%
ALLIANZ BEST STYLES US EQ-WT	4,08%

Kennzahlen / Kosten

MODIFIED DURATION (ohne Kasse)	5,5
DURCHSCHN. RESTLAUFZEIT IN JAHREN	6,4
Ausgabeaufschlag in Prozent:	0,0
Verwaltungsvergütung in Prozent des Anlagevolumens p.a.:	0,7
Weitere Kosten für die zugrunde liegenden Investments in Prozent des Anlagevolumens p.a.:	0,91

* Darstellung des Aktienteils der Benchmark des FONDS-PORTFOLIOS

Anlageziele

Die Anlagestrategie „55+“ steht den Versorgungsanwärttern im Rahmen der Ansparphase nach der Vollendung des 55. Lebensjahres und vor der Vollendung des 58. Lebensjahres zur Verfügung. Sie setzt sich aus einem, nach Regionen und Anlageklassen, diversifizierten Fondsportfolio mit einer Nachhaltigkeitsstrategie sowie einem Rententeil, einem Sicherungsprodukt und freier Liquidität zusammen. Mit einer Aktienquote von bis zu 50% profitiert diese Anlagestrategie sowohl vom Wachstum der Aktienmärkte als auch vom Ertrag festverzinslicher Wertpapiere.

Wertentwicklung in %

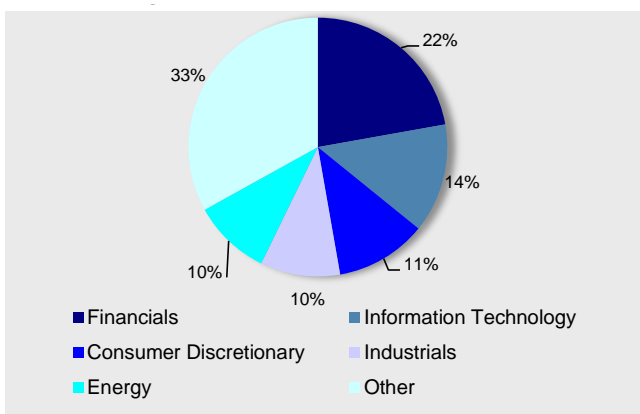
aktueller Monat	0,8%
Laufendes Jahr	0,8%
1 Jahr	3,1%
3 Jahre (p.a.)	5,2%
seit Auflage	49,7%
seit Auflage (p.a.)	3,7%
Auflegedatum: 28.02.2003	

Marktumfeld und -ausblick

Im Februar konnten die internationalen Aktienmärkte bereits einen großen Teil der Verluste im Januar wieder gut machen. Auf Jahressicht zeigen die Aktienmärkte jedoch weiterhin einen Verlust von ca. -0,6%. Auf der anderen Seite konnten die europäischen Rentenmärkte den guten Auftakt ins Jahr 2014 fortsetzen und bauten die Gewinne um 0,5% auf ca. 2,1% aus.

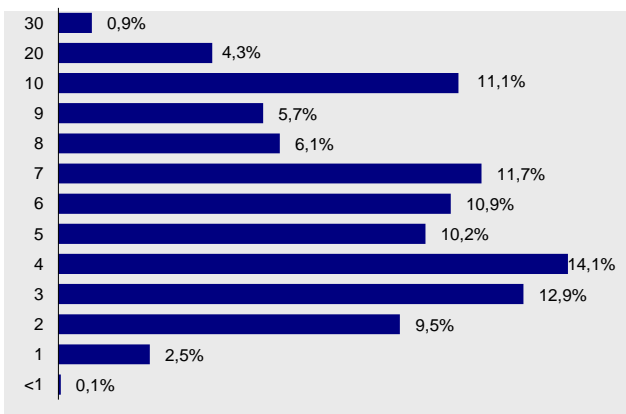
MetallRente FONDS PORTFOLIO

Struktur nach Sektoren*

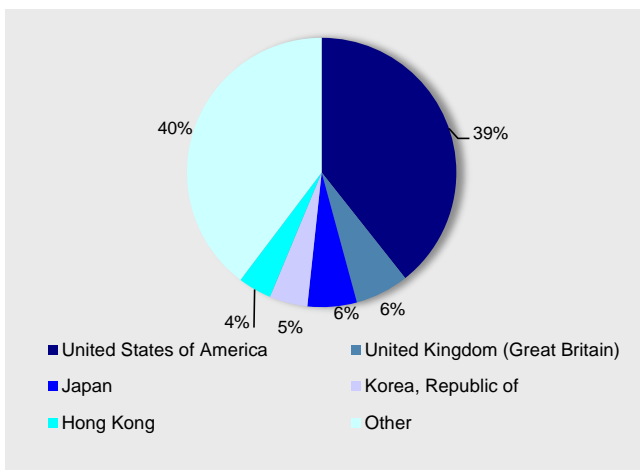


Rentenfonds

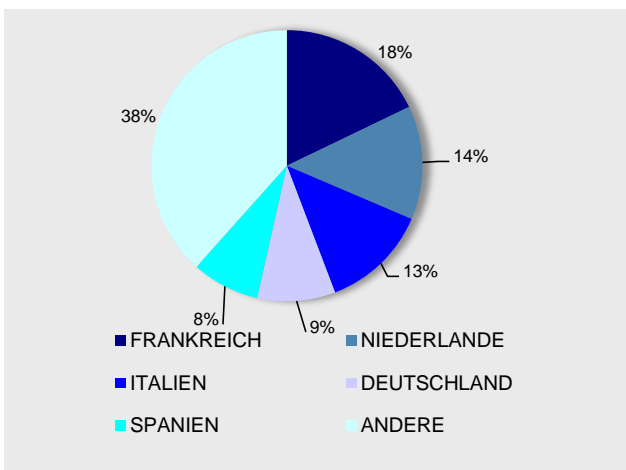
Struktur nach Laufzeiten



Struktur nach Ländern*



Struktur nach Ländern



Größten Positionen

ISHARES S&P 500 ACC DE000A0YBR61	6,63%
ING L INV-SUSTAIN EQUIT-IEURC	6,31%
ISHARES GLOBAL SUST SCREENED	4,76%
COMSTAGE ETF DJ ST 600 TR-I	4,70%
ALLIANZ BEST STYLES US EQ-WT	4,08%

Kennzahlen / Kosten

MODIFIED DURATION (ohne Kasse)	5,5
DURCHSCHN. RESTLAUFZEIT IN JAHREN	6,4
Ausgabeaufschlag in Prozent:	0,0
Verwaltungsvergütung in Prozent des Anlagevolumens p.a.:	0,7
Weitere Kosten für die zugrunde liegenden Investments in Prozent des Anlagevolumens p.a.:	0,31

* Darstellung des Aktienteils der Benchmark des FONDS PORTFOLIOS

Monatsbericht Anlagestrategie "58+"

Stand: Ende Februar 2014

Anlageziele

Die Anlagestrategie „58+“ steht den Versorgungsanwärttern im Rahmen der Ansparphase nach der Vollendung des 58. Lebensjahres zur Verfügung. Sie setzt sich aus einem Sicherungsprodukt und der kurzfristigen Renten bzw. Geldmarktanlage zusammen. Seit Oktober 2013 erfolgt eine Beimischung von Aktien in geringem Umfang. Die Strategie „58+“ ist weiterhin auf die Minimierung des Anlagerisikos und gleichmäßigen Wertzuwachs ausgerichtet.

Wertentwicklung in %

aktueller Monat	0,5%
Laufendes Jahr	0,9%
1 Jahr	2,6%
3 Jahre (p.a.)	4,4%
seit Auflage	43,2%
seit Auflage (p.a.)	3,3%
Auflagedatum: 28.02.2003	

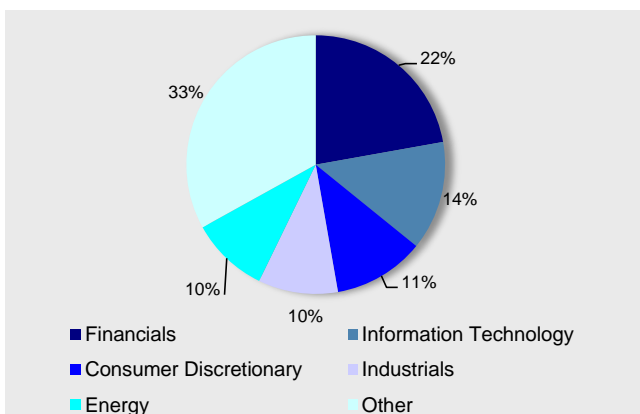
Marktumfeld und -ausblick

Im Februar konnten die internationalen Aktienmärkte bereits einen großen Teil der Verluste im Januar wieder gut machen. Auf Jahressicht zeigen die Aktienmärkte jedoch weiterhin einen Verlust von ca. -0,6%. Auf der anderen Seite konnten die europäischen Rentenmärkte den guten Auftakt ins Jahr 2014 fortsetzen und bauten die Gewinne um 0,5% auf ca. 2,1% aus.

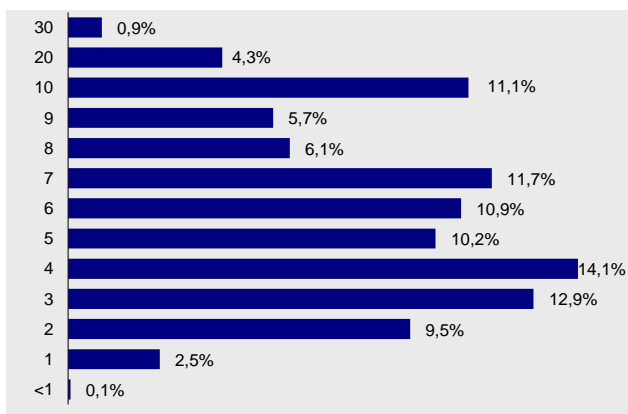
MetallRente FONDS PORTFOLIO

Rentenfonds

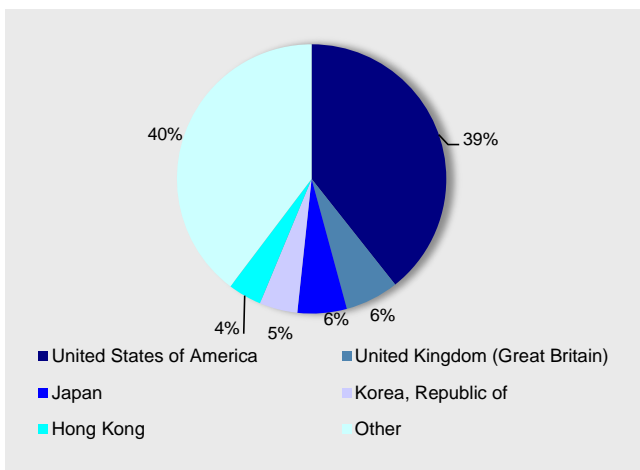
Struktur nach Sektoren*



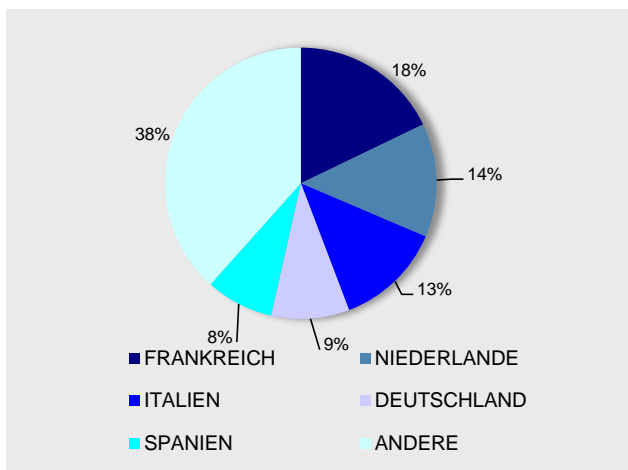
Struktur nach Laufzeiten



Struktur nach Ländern*



Struktur nach Ländern



Größten Positionen

ISHARES S&P 500 ACC DE000A0YBR61	6,63%
ING L INV-SUSTAIN EQUIT-IEURC	6,31%
ISHARES GLOBAL SUST SCREENED	4,76%
COMSTAGE ETF DJ ST 600 TR-I	4,70%
ALLIANZ BEST STYLES US EQ-WT	4,08%

Kennzahlen / Kosten

MODIFIED DURATION (ohne Kasse)	5,5
DURCHSCHN. RESTLAUFZEIT IN JAHREN	6,4
Ausgabeaufschlag in Prozent:	0,0
Verwaltungsvergütung in Prozent des Anlagevolumens p.a.:	0,7
Weitere Kosten für die zugrunde liegenden Investments in Prozent des Anlagevolumens p.a.:	0,22

* Darstellung des Aktienteils der Benchmark des FONDS PORTFOLIOS