

### Monatsbericht Anlagestrategie "u55"

Stand: Ende Februar 2013

#### Anlageziele

Die Anlagestrategie „u55“ steht den Versorgungsanwärttern im Rahmen der Ansparphase bis zur Vollendung des 55. Lebensjahres zur Verfügung. Sie setzt sich aus einem, nach Regionen und Anlageklassen, diversifizierten Fondsportfolio mit einer Nachhaltigkeitsstrategie sowie einem Rententeil, einem Sicherungsprodukt und freier Liquidität zusammen. Mit einer strategischen Aktienquote von über 50% nutzt diese Anlagestrategie die Chancen der zugrundeliegenden Aktienmärkte.

#### Wertentwicklung in %

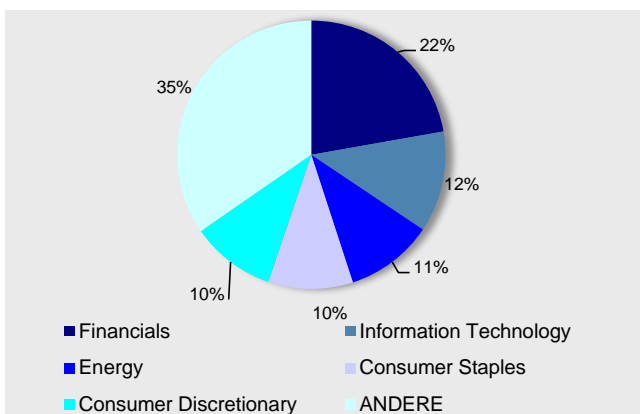
aktueller Monat	2,7%
Laufendes Jahr	3,7%
1 Jahr	10,7%
3 Jahre (p.a.)	6,4%
seit Auflage	65,0%
seit Auflage (p.a.)	4,9%

#### Marktumfeld und -ausblick

Im Februar 2013 entwickelte sich der Aktienmarkt weiterhin positiv. Für das laufende Jahr ergibt sich in diesem Segment bereits eine Rendite von 4,2%. Zudem konnten die Rentenmärkte die Verluste des Januars zum Teil kompensieren. Hier liegt die Rendite für das laufende Jahr etwa bei 0%.

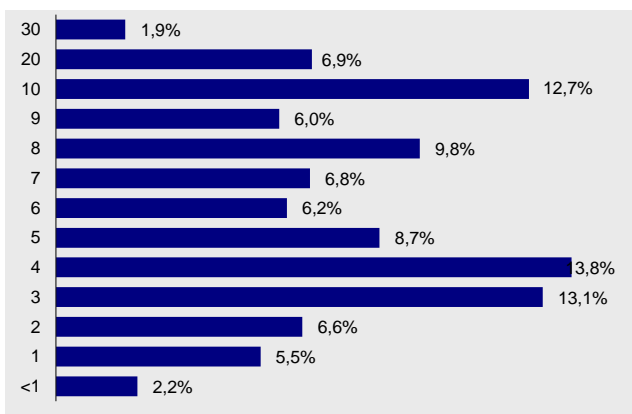
#### MetallRente FONDS PORTFOLIO

##### Struktur nach Sektoren\*

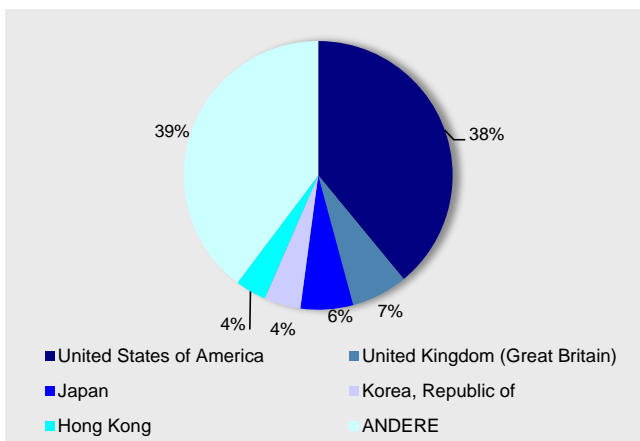


#### Rentenfonds

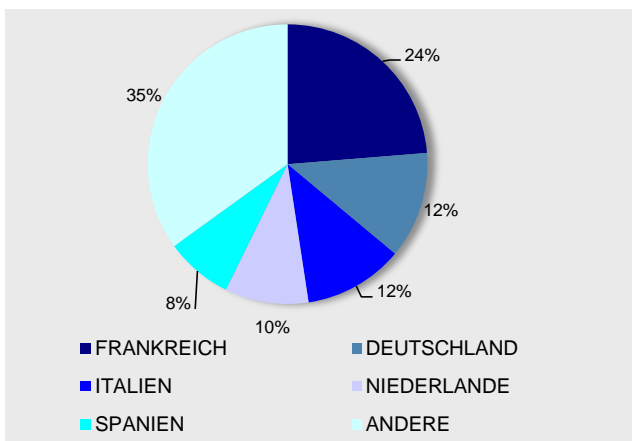
##### Struktur nach Laufzeiten



##### Struktur nach Ländern\*



##### Struktur nach Ländern



#### Größten Positionen

ISHARES S&P 500 INDEX FUND	6,22%
ING L INV-SUSTAIN EQUIT-IEURC	6,21%
COMSTAGE ETF DJ ST 600 TR-I	4,97%
ISHARES DJ GLB SUSTAINABILIT FUND	4,68%
CURRENT ACCOUNT EUR	4,41%

#### Kennzahlen / Kosten

MODIFIED DURATION (ohne Kasse)	5,7
DURCHSCHN. RESTLAUFZEIT IN JAHREN	6,6
Ausgabeaufschlag in Prozent:	0,0
Verwaltungsvergütung in Prozent des Anlagevolumens p.a.:	0,7
Weitere Kosten für die zugrunde liegenden Investments in Prozent des Anlagevolumens p.a.:	0,75

\* Darstellung des Aktienteils der Benchmark des FONDSPORTFOLIOS

#### Anlageziele

Die Anlagestrategie „55+“ steht den Versorgungsanwärttern im Rahmen der Ansparphase nach der Vollendung des 55. Lebensjahres und vor der Vollendung des 58. Lebensjahres zur Verfügung. Sie setzt sich aus einem, nach Regionen und Anlageklassen, diversifizierten Fondsportfolio mit einer Nachhaltigkeitsstrategie sowie einem Rententeil, einem Sicherungsprodukt und freier Liquidität zusammen. Mit einer Aktienquote von bis zu 50% profitiert diese Anlagestrategie sowohl vom Wachstum der Aktienmärkte als auch vom Ertrag festverzinslicher Wertpapiere.

#### Wertentwicklung in %

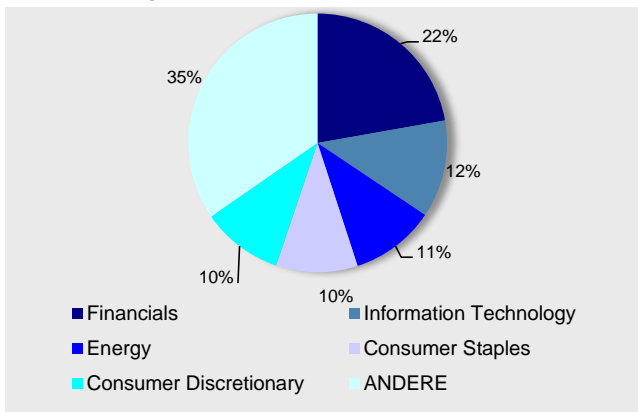
aktueller Monat	1,3%
Laufendes Jahr	1,0%
1 Jahr	6,4%
3 Jahre (p.a.)	4,7%
seit Auflage	42,9%
seit Auflage (p.a.)	3,5%

#### Marktumfeld und -ausblick

Im Februar 2013 entwickelte sich der Aktienmarkt weiterhin positiv. Für das laufende Jahr ergibt sich in diesem Segment bereits eine Rendite von 4,2%. Zudem konnten die Rentenmärkte die Verluste des Januars zum Teil kompensieren. Hier liegt die Rendite für das laufende Jahr etwa bei 0%.

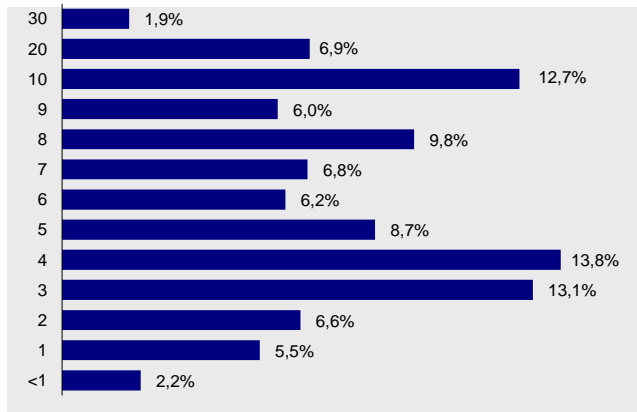
#### MetallRente FONDS PORTFOLIO

##### Struktur nach Sektoren\*

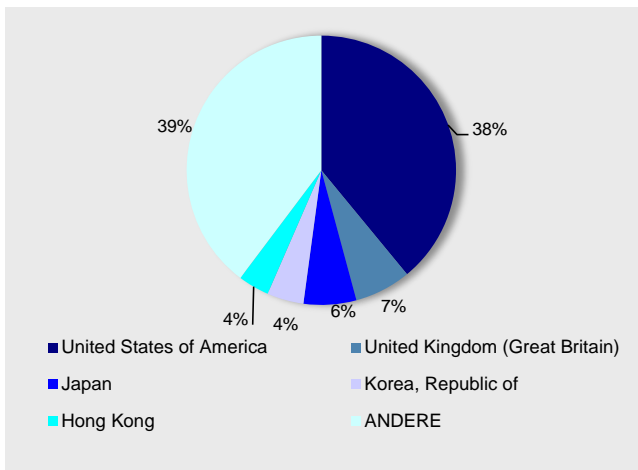


#### Rentenfonds

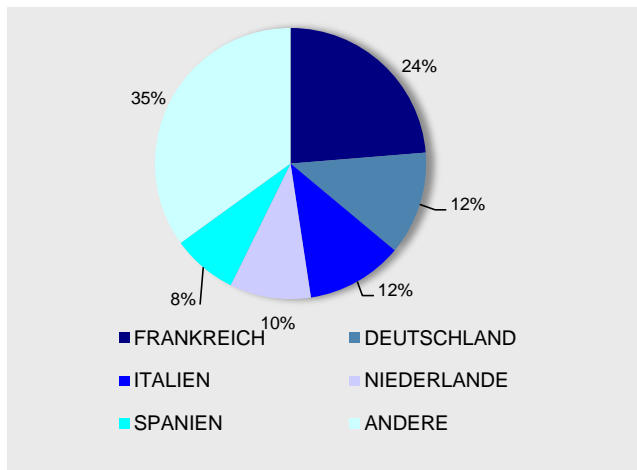
##### Struktur nach Laufzeiten



##### Struktur nach Ländern\*



##### Struktur nach Ländern



#### Größten Positionen

ISHARES S&P 500 INDEX FUND	6,22%
ING L INV-SUSTAIN EQUIT-IEURC	6,21%
COMSTAGE ETF DJ ST 600 TR-I	4,97%
ISHARES DJ GLB SUSTAINABILIT FUND	4,68%
CURRENT ACCOUNT EUR	4,41%

#### Kennzahlen / Kosten

MODIFIED DURATION (ohne Kasse)	5,7
DURCHSCHN. RESTLAUFZEIT IN JAHREN	6,6
Ausgabeaufschlag in Prozent:	0,0
Verwaltungsvergütung in Prozent des Anlagevolumens p.a.:	0,7
Weitere Kosten für die zugrunde liegenden Investments in Prozent des Anlagevolumens p.a.:	0,20

\* Darstellung des Aktienteils der Benchmark des FONDS PORTFOLIOS

### Monatsbericht Anlagestrategie "58+"

Stand: Ende Februar 2013

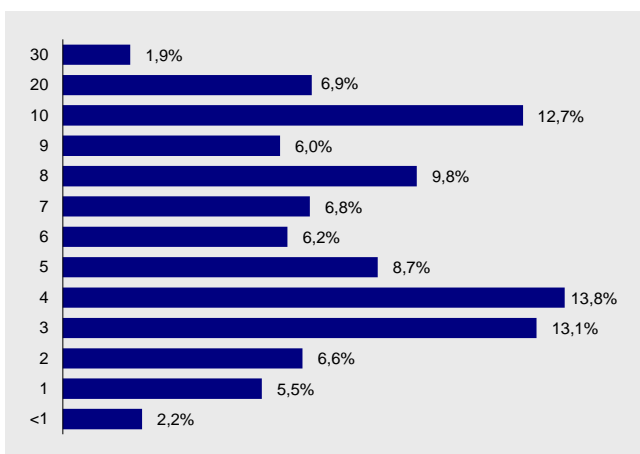
Anlageziele	Wertentwicklung in %	
Die Anlagestrategie „58+“ steht den Versorgungsanwärtern im Rahmen der Ansparphase nach der Vollendung des 58. Lebensjahres zur Verfügung. Sie setzt sich aus einem Sicherungsprodukt und der kurzfristigen Renten bzw. Geldmarktanlage zusammen. In dieser Strategie erfolgt keine Anlage in Aktien und somit ist die Strategie „58+“ auf die Minimierung des Anlagerisikos und rein stetigen Wertzuwachs ausgerichtet.	aktueller Monat	0,5%
	Laufendes Jahr	0,0%
	1 Jahr	5,1%
	3 Jahre (p.a.)	4,0%
	seit Auflage	39,6%
	seit Auflage (p.a.)	3,4%

### Marktumfeld und -ausblick

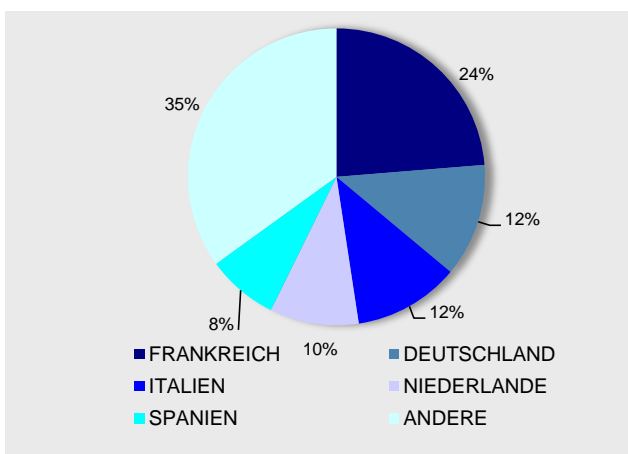
Im Februar 2013 entwickelte sich der Aktienmarkt weiterhin positiv. Für das laufende Jahr ergibt sich in diesem Segment bereits eine Rendite von 4,2%. Zudem konnten die Rentenmärkte die Verluste des Januars zum Teil kompensieren. Hier liegt die Rendite für das laufende Jahr etwa bei 0%.

### Rentenfonds

#### Struktur nach Laufzeiten



#### Struktur nach Ländern



#### Kennzahlen

MODIFIED DURATION (ohne Kasse)	5,7
DURCHSCHN. RESTLAUFZEIT IN JAHREN	6,6

#### Kosten

Ausgabeaufschlag in Prozent:	0,0
Verwaltungsvergütung in Prozent des Anlagevolumens p.a.:	0,7
Weitere Kosten für die zugrunde liegenden Investments in Prozent des Anlagevolumens p.a.:	0,21