

### Monatsbericht Anlagestrategie "u55"

Stand: Ende Februar 2009

#### Anlageziele

Die Anlagestrategie „u55“ steht den Versorgungsanwärtern im Rahmen der Ansparphase bis zur Vollendung des 55. Lebensjahres zur Verfügung. Sie setzt sich aus einem nachhaltigkeitsorientierten Aktien- und einem europäischen Rentenspezialfonds, einem Sicherungsprodukt und freier Liquidität zusammen. Mit einer strategischen Aktienquote von über 50% nutzt diese Anlagestrategie die Chancen der zugrunde liegenden Aktienmärkte.

#### Wertentwicklung in %

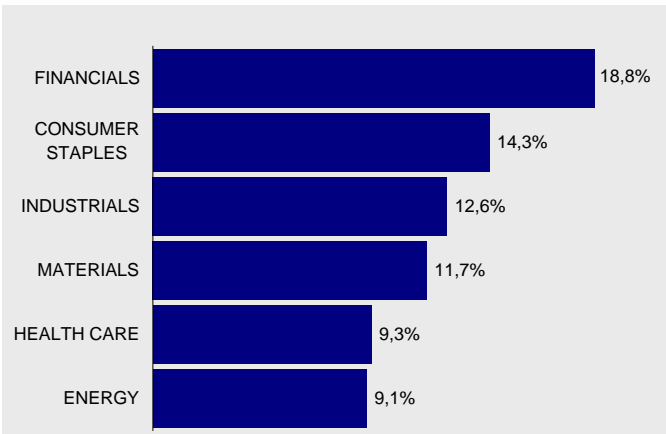
|                        | p.a.  | absolut |
|------------------------|-------|---------|
| aktueller Monat        |       | -0,5%   |
| Laufendes Jahr         |       | -1,2%   |
| 1 Jahr                 |       | -11,7%  |
| 3 Jahre                | -4,6% | -13,2%  |
| seit Auflage (31.8.02) | 2,7%  | 18,9%   |

#### Marktumfeld und -ausblick

Im Februar mussten die europäischen Aktienmärkte erneut deutliche Abschlüge hinnehmen. Europäische Anleihen verzeichneten dagegen Kursgewinne. Die Schwankungen an den Kapitalmärkten bleiben weiterhin auf historischen Höchstständen. Die aktuellen Fundamentaldaten lassen auch weiterhin keinen positiven Ausblick zu.

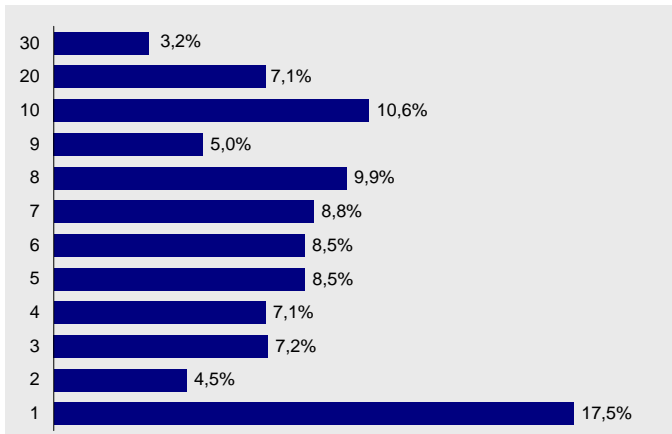
#### Aktienportfolio

##### 6 größte Branchen

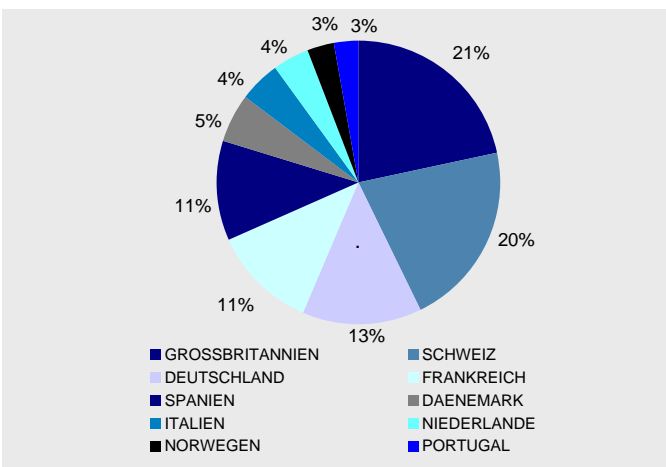


#### Rentenportfolio

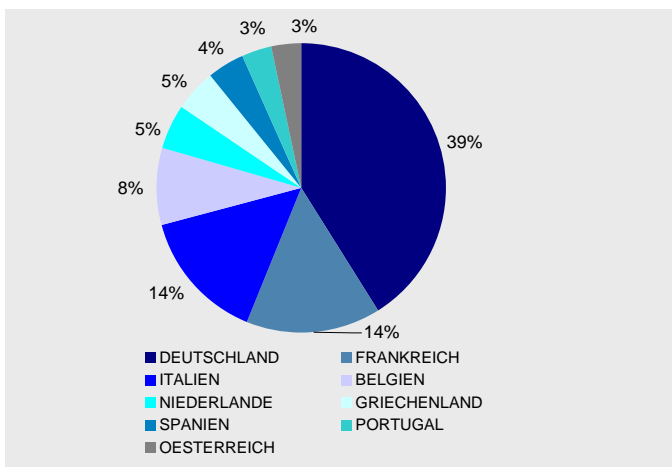
##### Struktur nach Laufzeiten



##### Struktur nach Ländern



##### Struktur nach Ländern



#### 10 größte Werte

|                      |                   |
|----------------------|-------------------|
| NESTLE SA-REGISTERED | MUENCHENER RUECK  |
| TELEFONICA S.A.      | UBS AG-REGISTERED |
| NOVARTIS AG-REG      | GRUPE DANONE      |
| RECKITT BENCKISER    | ABB LTD           |
| NOVO NORDISK A/S-B   | BASF SE           |

#### Kennzahlen

|                                   |     |
|-----------------------------------|-----|
| MODIFIED DURATION IN JAHREN       | 6,6 |
| DURCHSCHN. RESTLAUFZEIT IN JAHREN | 7,3 |

\* Die Auswahl der Unternehmen für den Index erfolgt auf der Basis einer nachhaltigkeitsorientierten (ökonomisch, sozial & ökologisch) Unternehmensbewertung.

**Monatsbericht Anlagestrategie "55+"**

Stand: Ende Februar 2009

**Anlageziele**

Die Anlagestrategie „55+“ steht den Versorgungsanwärtinnen im Rahmen der Ansparphase nach der Vollendung des 55. Lebensjahres und vor der Vollendung des 58. Lebensjahres zur Verfügung. Sie setzt sich aus einem nachhaltigkeitsorientierten Aktien- und einem europäischen Rentenspezialfonds, einem Sicherungsprodukt und freier Liquidität zusammen. Mit einer Aktienquote von bis zu 50% profitiert diese Anlagestrategie sowohl vom Wachstum der Aktienmärkte als auch vom Ertrag festverzinslicher Wertpapiere.

**Wertentwicklung in %**

p.a. absolut

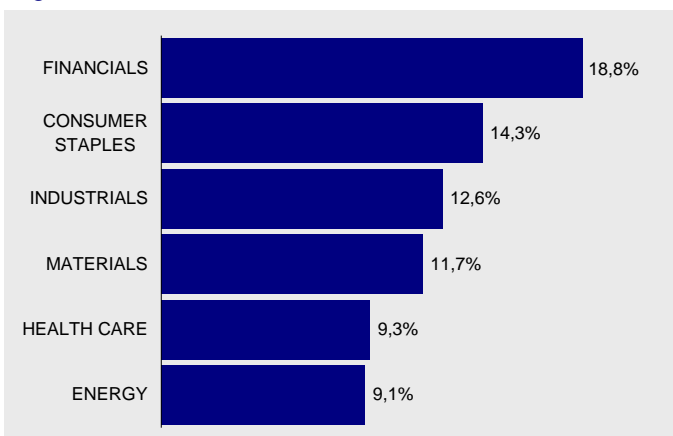
|                        |       |       |
|------------------------|-------|-------|
| aktueller Monat        |       | 0,0%  |
| Laufendes Jahr         |       | -0,5% |
| 1 Jahr                 |       | -3,4% |
| 3 Jahre                | -0,6% | -1,6% |
| seit Auflage (31.8.02) | 2,6%  | 17,7% |

**Marktumfeld und -ausblick**

Im Februar mussten die europäischen Aktienmärkte erneut deutliche Abschlüge hinnehmen. Europäische Anleihen verzeichneten dagegen Kursgewinne. Die Schwankungen an den Kapitalmärkten bleiben weiterhin auf historischen Höchstständen. Die aktuellen Fundamentaldaten lassen auch weiterhin keinen positiven Ausblick zu.

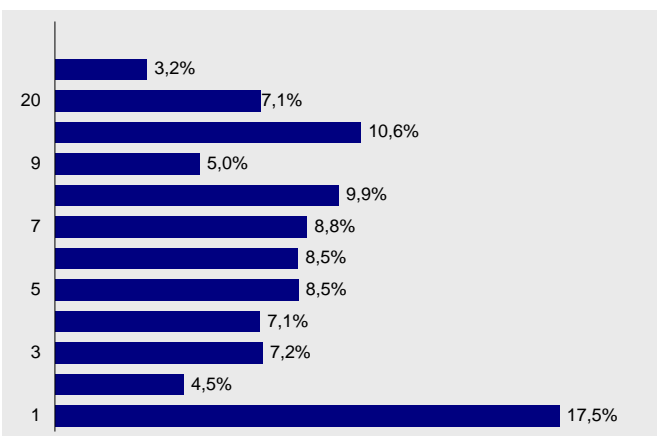
**Aktienportfolio**

**6 größte Branchen**

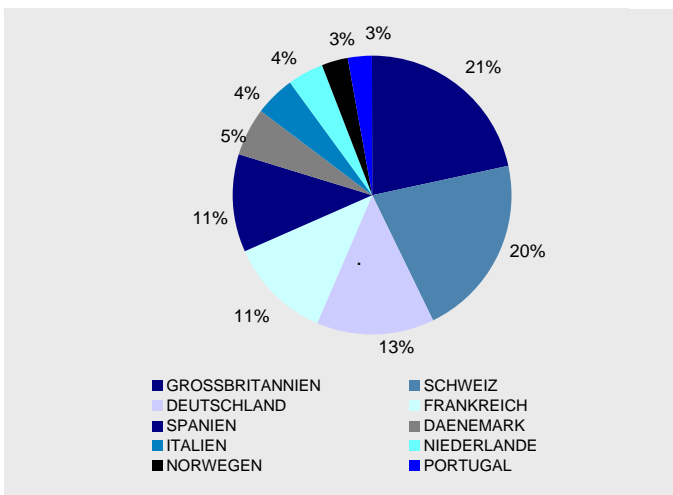


**Rentenportfolio**

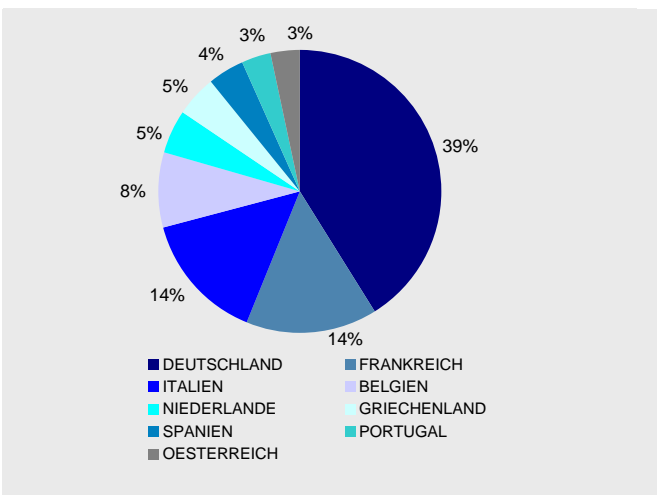
**Struktur nach Laufzeiten**



**Struktur nach Ländern**



**Struktur nach Ländern**



**10 größte Werte**

|                      |                   |
|----------------------|-------------------|
| NESTLE SA-REGISTERED | MUENCHENER RUECK  |
| TELEFONICA S.A.      | UBS AG-REGISTERED |
| NOVARTIS AG-REG S    | GRUPE DANONE      |
| RECKITT BENCKISER    | ABB LTD           |
| NOVO NORDISK A/S-B   | BASF SE           |

**Kennzahlen**

|                                   |     |
|-----------------------------------|-----|
| MODIFIED DURATION IN JAHREN       | 6,6 |
| DURCHSCHN. RESTLAUFZEIT IN JAHREN | 7,3 |

\* Die Auswahl der Unternehmen für den Index erfolgt auf der Basis einer nachhaltigkeitsorientierten (ökonomisch, sozial & ökologisch) Unternehmensbewertung.

**Monatsbericht Anlagestrategie MRPF "58+"**

Stand: Ende Februar 2009

| <b>Anlageziele</b>   | <b>Wertentwicklung in %</b> | <b>p.a.</b> | <b>absolut</b> |
|--|-----------------------------|-------------|----------------|
| Die Anlagestrategie „58+“ steht den Versorgungsanwärttern im Rahmen der Ansparphase nach der Vollendung des 58. Lebensjahres zur Verfügung. Sie setzt sich aus einem Sicherungsprodukt und der kurzfristigen Renten- bzw. Geldmarktanlage zusammen. In dieser Strategie erfolgt keine Anlage in Aktien und somit ist die Strategie „58+“ auf die Minimierung des Anlagerisikos ausgerichtet. | aktueller Monat             |             | 0,3%           |
|  | Laufendes Jahr              |             | 0,4%           |
|  | 1 Jahr                      |             | 3,6%           |
|  | 3 Jahre                     | 3,6%        | 11,0%          |
|  | seit Auflage (31.8.02)      | 2,7%        | 19,0%          |