

Monatsbericht Anlagestrategie "u55"

Stand: Ende Februar 2008

Anlageziele

Die Anlagestrategie „u55“ steht den Versorgungsanwärtinnen im Rahmen der Ansparphase bis zur Vollendung des 55. Lebensjahres zur Verfügung. Sie setzt sich aus einem nachhaltigkeitsorientierten Aktien- und einem europäischen Rentenspezialfonds, einem Sicherungsprodukt und freier Liquidität zusammen. Mit einer Aktienquote von über 50% nutzt diese Anlagestrategie die Chancen der zugrunde liegenden Aktienmärkte.

Wertentwicklung in %

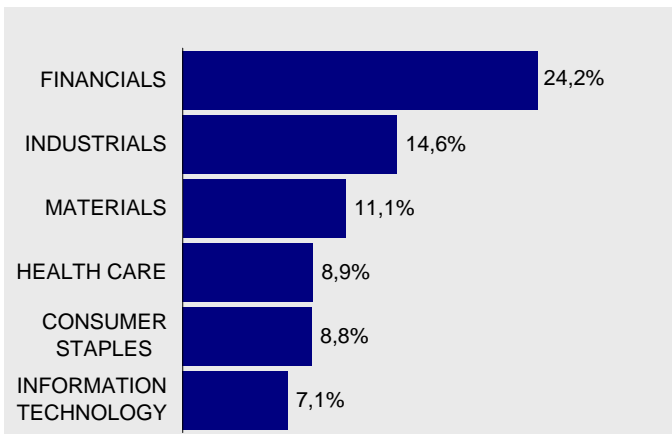
	p.a.	absolut
aktueller Monat		0,3%
Laufendes Jahr		-6,2%
1 Jahr		-7,1%
3 Jahre	4,7%	14,7%
seit Auflage (31.8.02)	5,7%	34,6%

Marktumfeld und -ausblick

Im Februar hielten die Verluste an den europäischen Aktienmärkten an. Die schwachen US-Konjunkturdaten sowie erneute Abschreibungen im Bankensektor trübten die Stimmung ein. Jedoch schwächte sich der Negativtrend im Vergleich zum Vormonat ab. Durch passive Positionierungen konnte sich der Aktienfonds jedoch besser entwickeln als der Markt. Die Rentenmärkte entwickelten sich diesen Monat fest mit einem Plus von 0,5%.

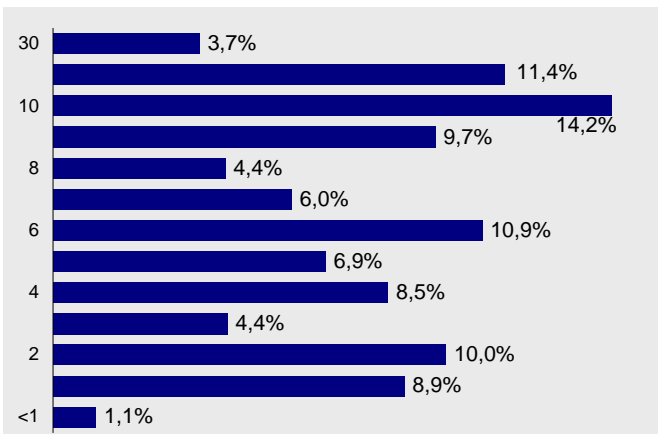
Aktienportfolio

6 größte Branchen

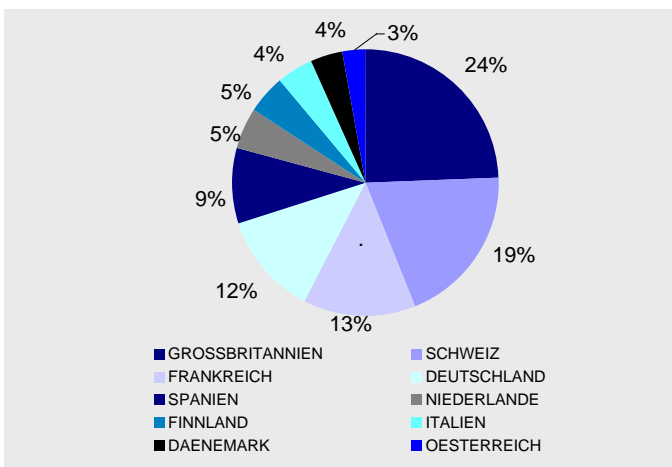


Rentenportfolio

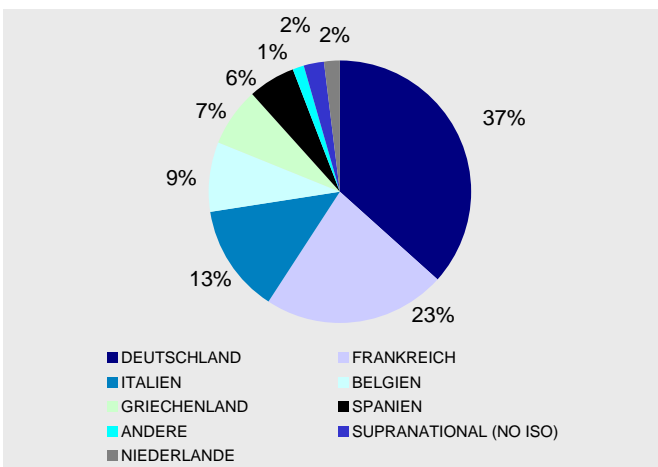
Struktur nach Laufzeiten



Struktur nach Ländern



Struktur nach Ländern



10 größte Werte

NESTLE SA-REGISTERED	HSBC HOLDINGS PLC
VODAFONE GROUP PLC	NOVO NORDISK A/S-B
ROCHE HOLDING AG-GENUSSC	PHILIPS ELECTRONICS NV
NOKIA OYJ	TELEFONICA S.A.
BANCO SANTANDER SA	BNP PARIBAS

Kennzahlen

MODIFIED DURATION IN JAHREN	6,3
DURCHSCHN. RESTLAUFZEIT IN JAHREN	8,2

* Die Auswahl der Unternehmen für den Index erfolgt auf der Basis einer nachhaltigkeitsorientierten (ökonomisch, sozial & ökologisch) Unternehmensbewertung.

Monatsbericht Anlagestrategie "55+"

Stand: Ende Februar 2008

Anlageziele

Die Anlagestrategie „55+“ steht den Versorgungsanwärtinnen im Rahmen der Ansparphase nach der Vollendung des 55. Lebensjahres und vor der Vollendung des 58. Lebensjahres zur Verfügung. Sie setzt sich aus einem nachhaltigkeitsorientierten Aktien- und einem europäischen Rentenspezialfonds, einem Sicherungsprodukt und freier Liquidität zusammen. Mit einer Aktienquote von bis zu 50% profitiert diese Anlagestrategie sowohl vom Wachstum der Aktienmärkte als auch vom Ertrag festverzinslicher Wertpapiere.

Wertentwicklung in %

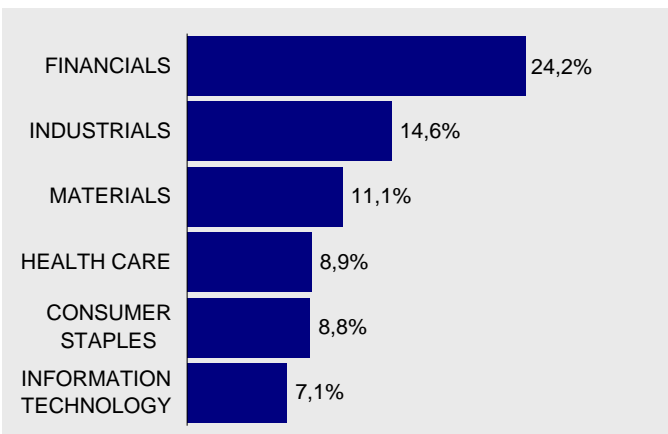
	p.a.	absolut
aktueller Monat		0,3%
Laufendes Jahr		-2,0%
1 Jahr		-1,6%
3 Jahre	2,7%	8,4%
seit Auflage (31.8.02)	3,8%	21,9%

Marktumfeld und -ausblick

Im Februar hielten die Verluste an den europäischen Aktienmärkten an. Die schwachen US-Konjunkturdaten sowie erneute Abschreibungen im Bankensektor trübten die Stimmung ein. Jedoch schwächte sich der Negativtrend im Vergleich zum Vormonat ab. Durch passive Positionierungen konnte sich der Aktienfonds jedoch besser entwickeln als der Markt. Die Rentenmärkte entwickelten sich diesen Monat fest mit einem Plus von 0,5%.

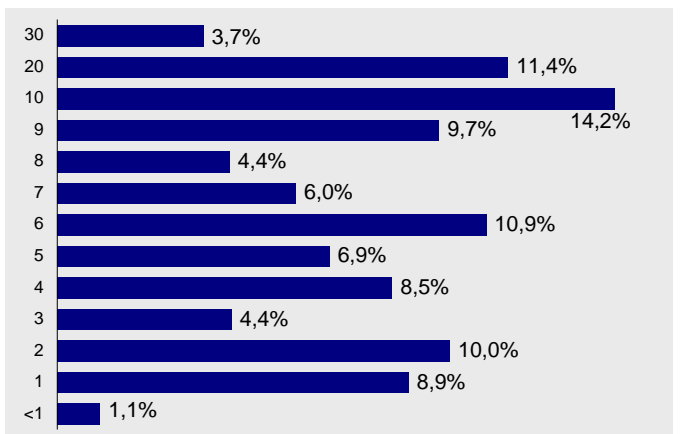
Aktienportfolio

6 größte Branchen

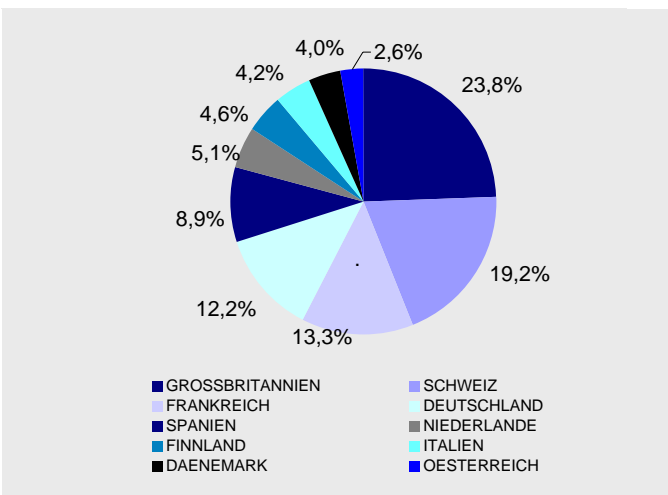


Rentenportfolio

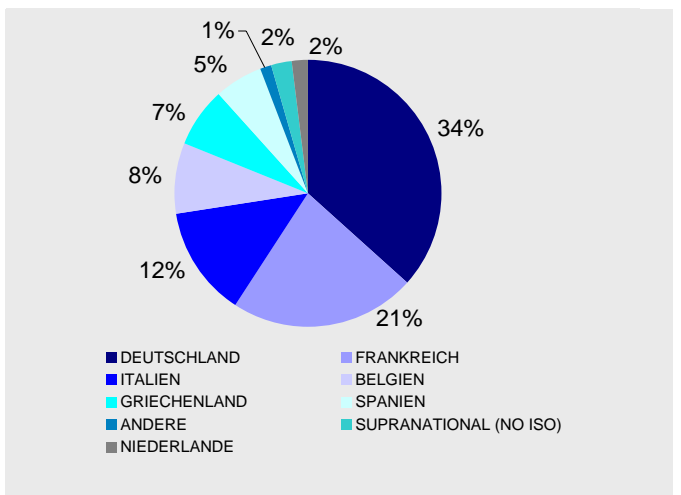
Struktur nach Laufzeiten



Struktur nach Ländern



Struktur nach Ländern



10 größte Werte

NESTLE SA-REGISTERED	HSBC HOLDINGS PLC
VODAFONE GROUP PLC	NOVO NORDISK A/S-B
ROCHE HOLDING AG-GEN	PHILIPS ELECTRONICS
NOKIA OYJ	TELEFONICA S.A.
BANCO SANTANDER SA	BNP PARIBAS

Kennzahlen

MODIFIED DURATION IN JAHREN	6,3
DURCHSCHN. RESTLAUFZEIT IN JAHREN	8,2

* Die Auswahl der Unternehmen für den Index erfolgt auf der Basis einer nachhaltigkeitsorientierten (ökonomisch, sozial & ökologisch) Unternehmensbewertung.

Monatsbericht Anlagestrategie MRPF "58+"

Stand: Ende Februar 2008

Anlageziele

Die Anlagestrategie „58+“ steht den Versorgungsanwärtern im Rahmen der Ansparphase nach der Vollendung des 58. Lebensjahres zur Verfügung. Sie setzt sich aus einem Sicherungsprodukt und der kurzfristigen Renten- bzw. Geldmarktanlage zusammen. In dieser Strategie erfolgt keine Anlage in Aktien und somit ist die Strategie „58+“ auf die Minimierung des Anlagerisikos ausgerichtet.

Wertentwicklung in %	p.a.	absolut
aktueller Monat		0,6%
Laufendes Jahr		0,8%
1 Jahr		3,8%
3 Jahre	3,2%	9,9%
seit Auflage (03.01.03)	2,8%	14,8%