

### Monatsbericht Anlagestrategie "Dynamik"

Stand: Ende Februar 2017

#### Anlageziele

Die Anlagestrategie „Dynamik“ steht den Versorgungsanwärtern im Rahmen der Ansparphase bis zur Vollendung des 57. Lebensjahres zur Verfügung. Sie setzt sich aus einem, nach Regionen und Anlageklassen, diversifizierten Fondsportfolio mit einer Nachhaltigkeitsstrategie sowie einem Rententeil, einem Sicherungsprodukt und freier Liquidität zusammen. Mit einer strategischen Aktienquote von über 50% nutzt diese Anlagestrategie die Chancen der zugrundeliegenden Aktienmärkte.

#### Wertentwicklung in %

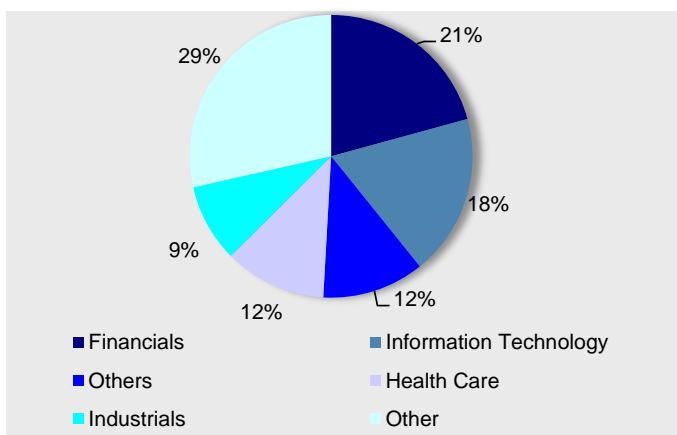
aktueller Monat	3,6%
Laufendes Jahr	4,2%
1 Jahr	18,6%
3 Jahre (p.a.)	10,0%
seit Auflage	130,9%
seit Auflage (p.a.)	6,2%
Auflagedatum: 28.02.2003	

#### Marktumfeld und -ausblick

Die internationalen Aktienmärkte sorgten mit einem starken Ergebnis von 4,4% im Monat Februar für eine bisherige Jahresperformance von 5,3%. Auch die internationalen Rentenmärkte konnten mit einem sehr guten Monatsergebnis von 1,1% den schwächeren Jahresauftakt ausgleichen, sodass dort ein bisheriges Jahresergebnis von 0,0% vorliegt.

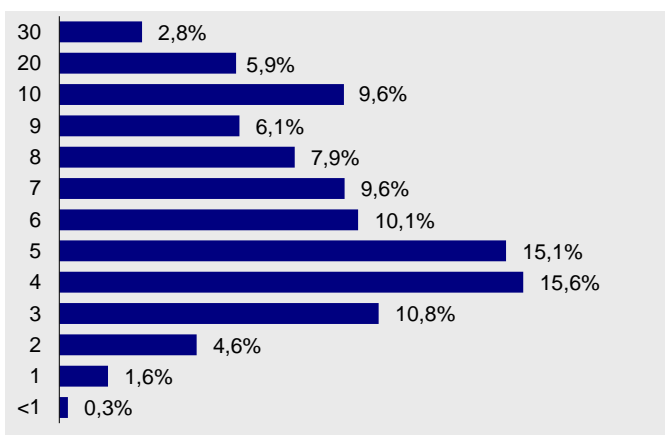
#### MetallRente FONDS PORTFOLIO

##### Struktur nach Sektoren

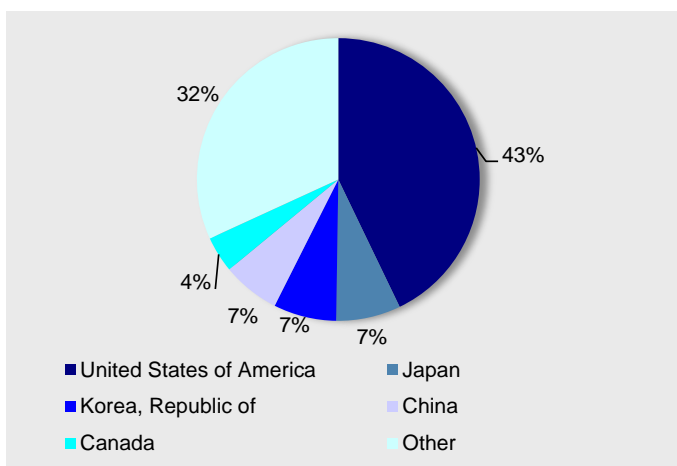


#### Rentenfonds

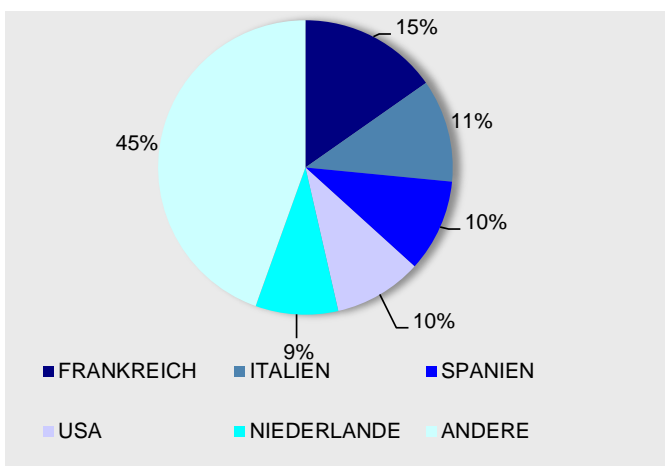
##### Struktur nach Laufzeiten



##### Struktur nach Ländern



##### Struktur nach Ländern



#### Größten Positionen

APPLE INC	2,20%
SAMSUNG ELECTR-GDR	2,17%
UNITEDHEALTH GROUP INC	1,10%
CHINA MOBILE LTD	1,10%
TENCENT HOLDINGS LTD	1,09%

#### Kennzahlen / Kosten

MODIFIED DURATION (ohne Kasse)	6,4
DURCHSCHN. RESTLAUFZEIT IN JAHREN	7,2
Ausgabeaufschlag in Prozent:	0,0
Verwaltungsvergütung in Prozent des Anlagevolumens p.a.:	0,7
Weitere Kosten für die zugrunde liegenden Investments in Prozent des Anlagevolumens p.a.:	0,28

#### Anlageziele

Die Anlagestrategie „Balance“ steht den Versorgungsanwärtinnen im Rahmen der Ansparphase nach der Vollendung des 57. Lebensjahres und vor der Vollendung des 60. Lebensjahres zur Verfügung. Sie setzt sich aus einem, nach Regionen und Anlageklassen, diversifizierten Fondsportfolio mit einer Nachhaltigkeitsstrategie sowie einem Rententeil, einem Sicherungsprodukt und freier Liquidität zusammen. Mit einer Aktienquote von bis zu 50% profitiert diese Anlagestrategie sowohl vom Wachstum der Aktienmärkte als auch vom Ertrag festverzinslicher Wertpapiere.

#### Wertentwicklung in %

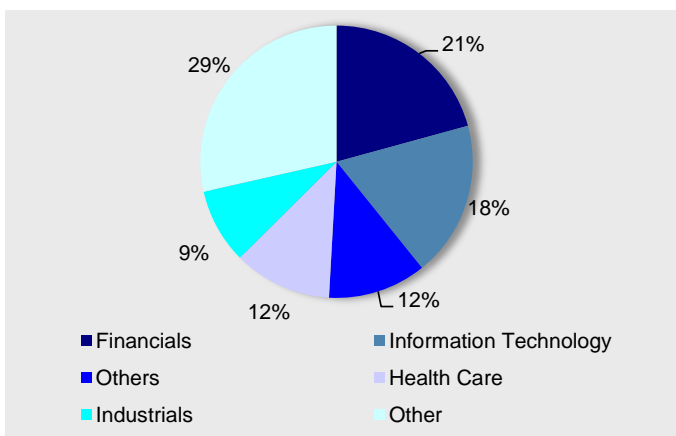
aktueller Monat	2,5%
Laufendes Jahr	2,3%
1 Jahr	10,5%
3 Jahre (p.a.)	6,9%
seit Auflage	82,6%
seit Auflage (p.a.)	4,4%
Auflagedatum: 28.02.2003	

#### Marktumfeld und -ausblick

Die internationalen Aktienmärkte sorgten mit einem starken Ergebnis von 4,4% im Monat Februar für eine bisherige Jahresperformance von 5,3%. Auch die internationalen Rentenmärkte konnten mit einem sehr guten Monatsergebnis von 1,1% den schwächeren Jahresauftakt ausgleichen, sodass dort ein bisheriges Jahresergebnis von 0,0% vorliegt.

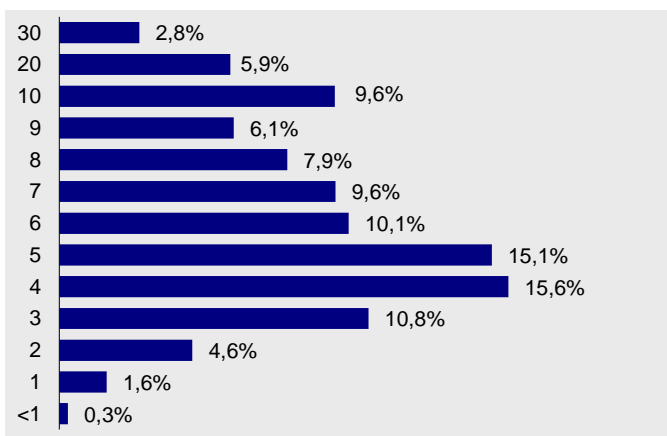
#### MetallRente FONDS PORTFOLIO

##### Struktur nach Sektoren

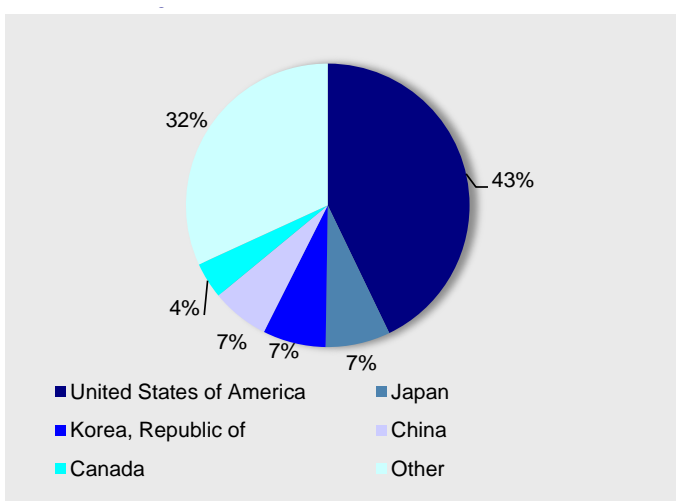


#### Rentenfonds

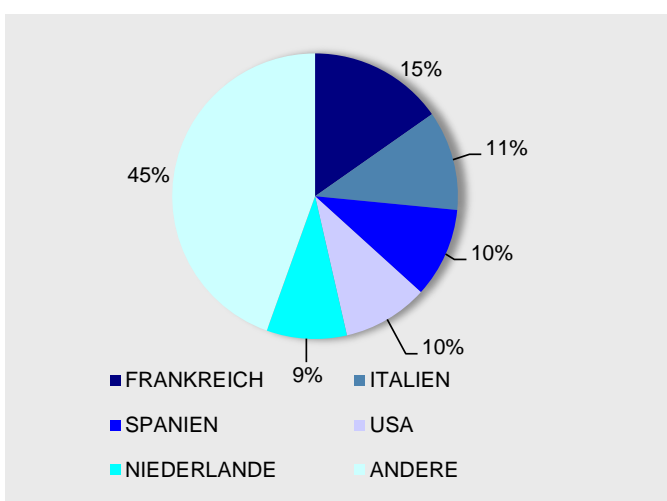
##### Struktur nach Laufzeiten



##### Struktur nach Ländern



##### Struktur nach Ländern



#### Größten Positionen

APPLE INC	2,20%
SAMSUNG ELECTR-GDR	2,17%
UNITEDHEALTH GROUP INC	1,10%
CHINA MOBILE LTD	1,10%
TENCENT HOLDINGS LTD	1,09%

#### Kennzahlen / Kosten

MODIFIED DURATION (ohne Kasse)	6,4
DURCHSCHN. RESTLAUFZEIT IN JAHREN	7,2
Ausgabeaufschlag in Prozent:	0,0
Verwaltungsvergütung in Prozent des Anlagevolumens p.a.:	0,7
Weitere Kosten für die zugrunde liegenden Investments in Prozent des Anlagevolumens p.a.:	0,20

### Monatsbericht Anlagestrategie "Sicherheit"

Stand: Ende Februar 2017

#### Anlageziele

Die Anlagestrategie „Sicherheit“ steht den Versorgungsanwärttern im Rahmen der Ansparphase nach der Vollendung des 60. Lebensjahres zur Verfügung. Sie setzt sich aus einem Sicherungsprodukt und der kurzfristigen Renten bzw. Geldmarktanlage zusammen. Seit Oktober 2013 erfolgt eine Beimischung von Aktien in geringem Umfang. Die Strategie „Sicherheit“ ist weiterhin auf die Minimierung des Anlagerisikos und gleichmäßigen Wertzuwachs ausgerichtet.

#### Wertentwicklung in %

aktueller Monat	1,0%
Laufendes Jahr	0,6%
1 Jahr	3,5%
3 Jahre (p.a.)	3,8%
seit Auflage	60,1%
seit Auflage (p.a.)	3,4%
Auflagedatum: 28.02.2003	

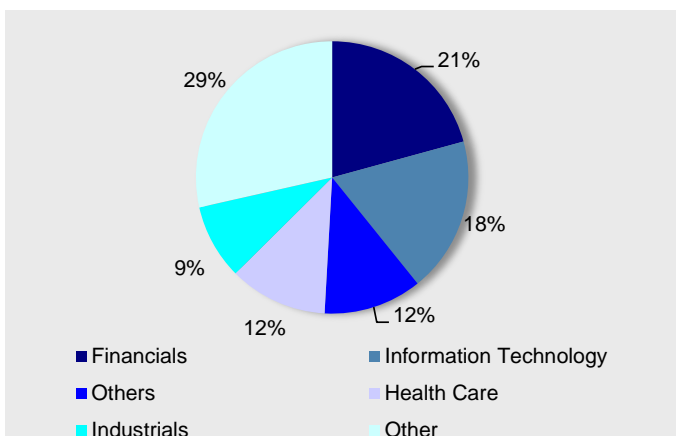
#### Marktumfeld und -ausblick

Die internationalen Aktienmärkte sorgten mit einem starken Ergebnis von 4,4% im Monat Februar für eine bisherige Jahresperformance von 5,3%. Auch die internationalen Rentenmärkte konnten mit einem sehr guten Monatsergebnis von 1,1% den schwächeren Jahresauftakt ausgleichen, sodass dort ein bisheriges Jahresergebnis von 0,0% vorliegt.

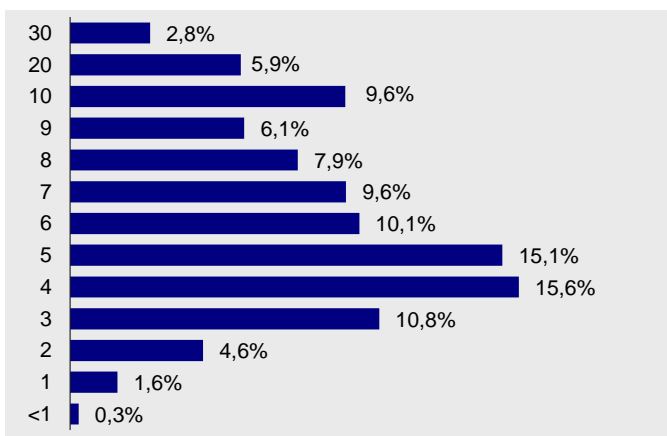
#### MetallRente FONDS PORTFOLIO

#### Rentenfonds

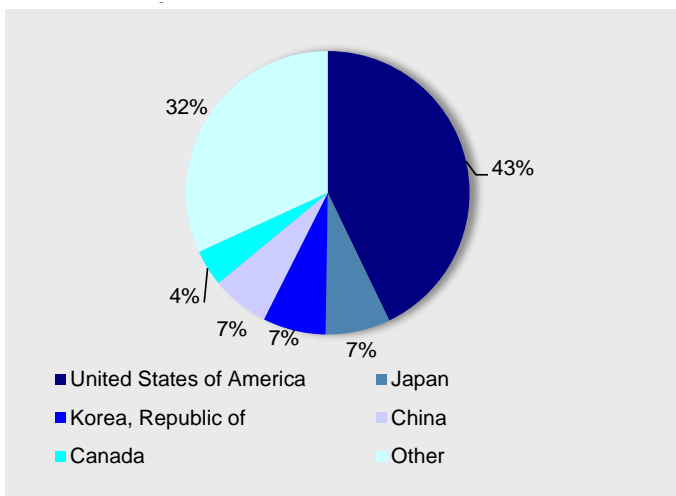
##### Struktur nach Sektoren



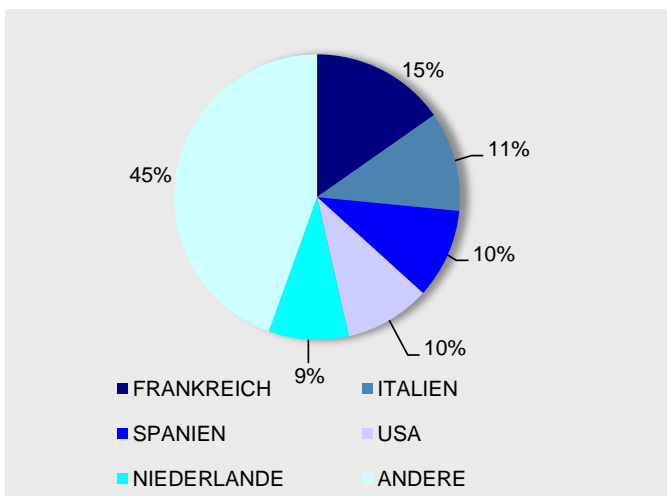
##### Struktur nach Laufzeiten



##### Struktur nach Ländern



##### Struktur nach Ländern



#### Größten Positionen

APPLE INC	2,20%
SAMSUNG ELECTR-GDR	2,17%
UNITEDHEALTH GROUP INC	1,10%
CHINA MOBILE LTD	1,10%
TENCENT HOLDINGS LTD	1,09%

#### Kennzahlen / Kosten

MODIFIED DURATION (ohne Kasse)	6,4
DURCHSCHN. RESTLAUFZEIT IN JAHREN	7,2
Ausgabeaufschlag in Prozent:	0,0
Verwaltungsvergütung in Prozent des Anlagevolumens p.a.:	0,7
Weitere Kosten für die zugrunde liegenden Investments in Prozent des Anlagevolumens p.a.:	0,28