

## Monatsbericht Anlagestrategie "u55"

Stand: Ende Januar 2005

### Anlageziele

Diese Anlagestrategie steht den Versorgungsanwärtern im Rahmen der Ansparphase bis zur Vollendung des 55. Lebensjahres zur Verfügung und setzt sich aus dem Fonds MRPf 1 (gemischt Aktien- und Rentenportfolio), einem Sicherungsprodukt und Liquidität zusammen. Die Aktienquote liegt minimal bei 50% und maximal bei 100% des Portfolios.

### Wertentwicklung in %

p.a. absolut

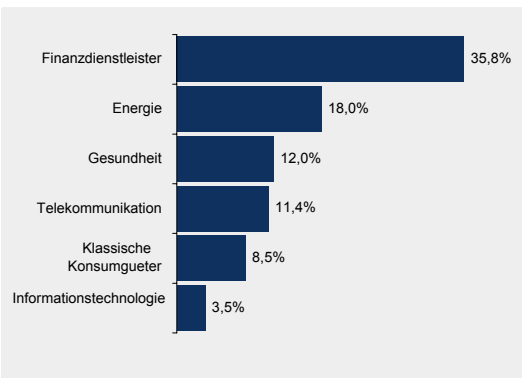
	p.a.	absolut
Monat		0,9%
Laufendes Jahr		0,9%
seit Auflage (31.8.02)		13,8%
3 Jahre		
5 Jahre		
10 Jahre		

### Marktumfeld und -ausblick

Die Verfassung der Weltwirtschaft zeigt sich zu Beginn des Jahres 2004 in einem zunehmend günstigeren Licht. Vor allem die aktuelle Entwicklung in den USA dokumentiert eine sehr dynamische Entwicklung. Die jüngsten Daten zum Auftragseingang und zur Produktion weisen daraufhin, dass auch die EWU-Konjunktur wieder Tritt fasst und auf einen moderaten Wachstumspfad (Schätzung ca. +2% für dieses Jahr) einschwenken dürfte. Der STOXX 50 Aktienindex ist im Januar um 1,6% gestiegen. Auf dem Rentenmarkt ist davon auszugehen, dass die Renditen am „kurzen Ende“ auch im neuen Jahr zunächst auf niedrigem Niveau verharren werden. Auf mittlere Sicht kann jedoch angesichts eines positiveren Konjunkturverlaufs sowie der weltweit wachsenden öffentlichen Defizite eine Verschiebung der Zinsstrukturkurve nach oben nicht ausgeschlossen werden. Der JP Morgan EMU Index ist im Januar um 1,3% gestiegen.

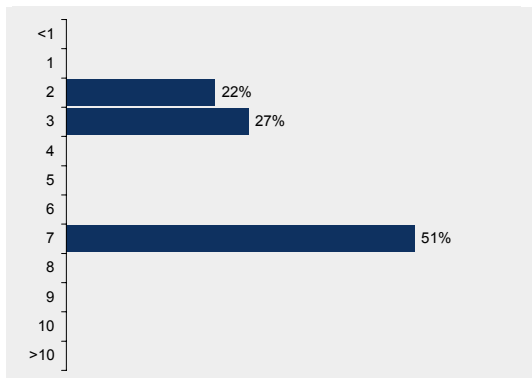
### Aktienportfolio

#### 6 größte Branchen

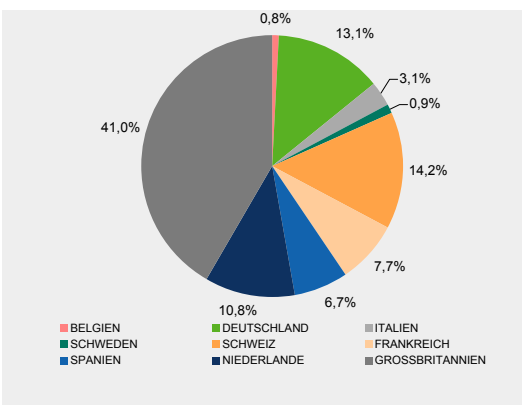


### Rentenportfolio

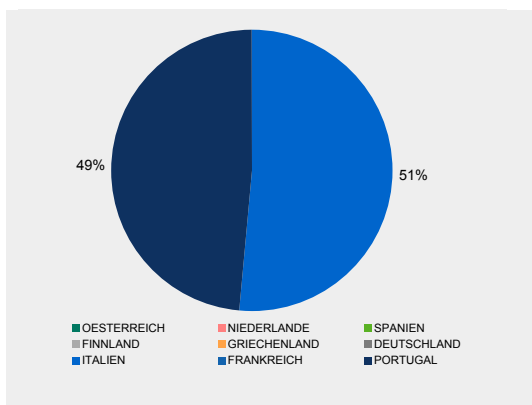
#### Struktur nach Laufzeiten



#### Struktur nach Ländern



#### Struktur nach Ländern



### 10 größte Werte

BP PLC	NOVARTIS AG -NAM,-
ROYAL DUTCH,AAND,	SHELL TRANSPORT & TRADI
HSBC HOLDINGS PLC	UBS AG -NAM,-
VODAFONE GROUP PLC	TELEFONICA S,A,
GLAXOSMITHKLINE PLC	NESTLE -NAM,- CHF 10,-

### Kennzahlen

MODIFIED DURATION IN JAHREN	4,82
DURCHSCHN. RESTLAUFZEIT IN JAHREN	5,67

## Monatsbericht Anlagestrategie "55+"

Stand: Ende Januar 2005

### Anlageziele

Diese konservativere Anlagestrategie steht den Versorgungsanwärttern im Rahmen der Ansparphase nach der Vollendung des 55. Lebensjahres und vor der Vollendung des 58. Lebensjahr zur Verfügung und setzt sich aus dem Fonds MRPF 2 (gemischt Aktien- und Rentenportfolio), einem Sicherungsprodukt und Liquidität zusammen. Die Aktienquote liegt maximal bei 50% des Portfolios.

### Wertentwicklung in %

p.a. absolut

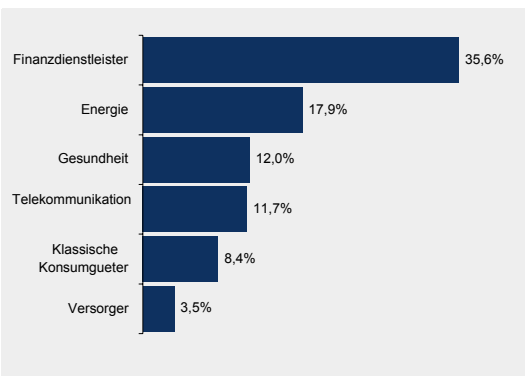
	p.a.	absolut
Monat		0,6%
Laufendes Jahr		0,6%
seit Auflage (31.8.02)		9,8%
3 Jahre		
5 Jahre		
10 Jahre		

### Marktumfeld und -ausblick

Die Verfassung der Weltwirtschaft zeigt sich zu Beginn des Jahres 2004 in einem zunehmend günstigeren Licht. Vor allem die aktuelle Entwicklung in den USA dokumentiert eine sehr dynamische Entwicklung. Die jüngsten Daten zum Auftragseingang und zur Produktion weisen daraufhin, dass auch die EWU-Konjunktur wieder Tritt fasst und auf einen moderaten Wachstumspfad (Schätzung ca. +2% für dieses Jahr) einschwenken dürfte. Der STOXX 50 Aktienindex ist im Januar um 1,6% gestiegen. Auf dem Rentenmarkt ist davon auszugehen, dass die Renditen am „kurzen Ende“ auch im neuen Jahr zunächst auf niedrigem Niveau verharren werden. Auf mittlere Sicht kann jedoch angesichts eines positiveren Konjunkturverlaufs sowie der weltweit wachsenden öffentlichen Defizite eine Verschiebung der Zinsstrukturkurve nach oben nicht ausgeschlossen werden. Der JP Morgan EMU Index ist im Januar um 1,3% gestiegen.

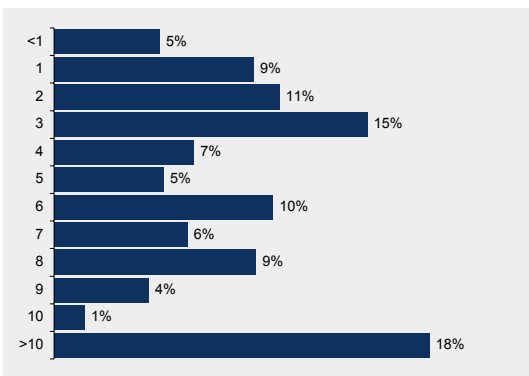
### Aktienportfolio

#### 6 größte Branchen

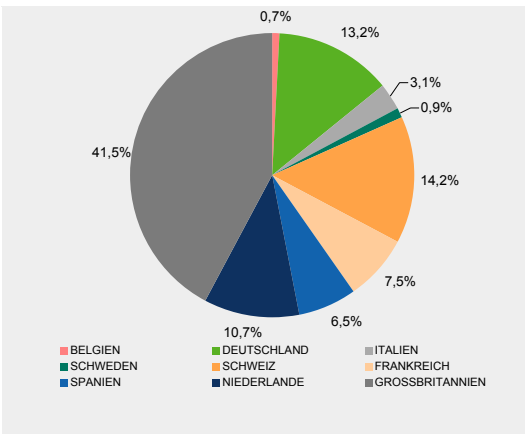


### Rentenportfolio

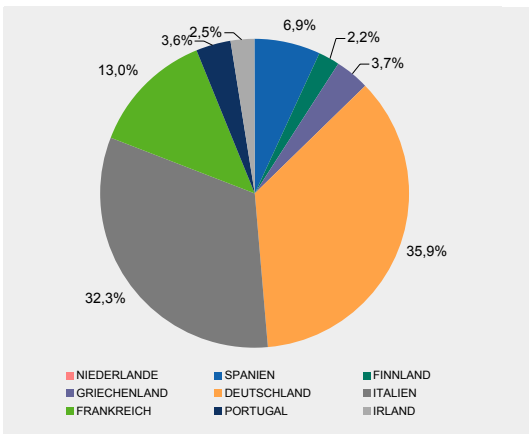
#### Struktur nach Laufzeiten



#### Struktur nach Ländern



#### Struktur nach Ländern



### 10 größte Werte

BP PLC	NOVARTIS AG -NAM,-
ROYAL DUTCH,AAND,	SHELL TRANSPORT & TRADI
VODAFONE GROUP PLC	UBS AG -NAM,-
HSBC HOLDINGS PLC	NESTLE -NAM,- CHF 10,-
GLAXOSMITHKLINE PLC	TELEFONICA S,A,

### Kennzahlen

MODIFIED DURATION IN JAHREN	5,4
DURCHSCHN. RESTLAUFZEIT IN JAHREN	7,37

## Monatsbericht Anlagestrategie MRPF "58+"

Stand: Ende Januar 2005

### Anlageziele

Diese konservative Anlagestrategie steht den Versorgungsanwärtern im Rahmen der Ansparphase nach der Vollendung des 58. Lebensjahr zur Verfügung und setzt sich zur Zeit aus einem Sicherungsprodukt und der Geldmarktanlage zusammen. Im Rahmen dieser Strategie ist keine Anlage in Aktien vorgesehen.

### Wertentwicklung in %

	p.a.	absolut
Monat		0,5%
Laufendes Jahr (seit 3.1.03)		0,5%
seit Auflage (3.1.03)		4,1%
3 Jahre		
5 Jahre		
10 Jahre		