

#### Anlageziele

Die Anlagestrategie „u55“ steht den Versorgungsanwärtern im Rahmen der Ansparphase bis zur Vollendung des 55. Lebensjahres zur Verfügung. Sie setzt sich aus einem, nach Regionen und Anlageklassen, diversifizierten Fondsportfolio mit einer Nachhaltigkeitsstrategie sowie einem Rententeil, einem Sicherungsprodukt und freier Liquidität zusammen. Mit einer strategischen Aktienquote von über 50% nutzt diese Anlagestrategie die Chancen der zugrundeliegenden Aktienmärkte.

#### Wertentwicklung in %

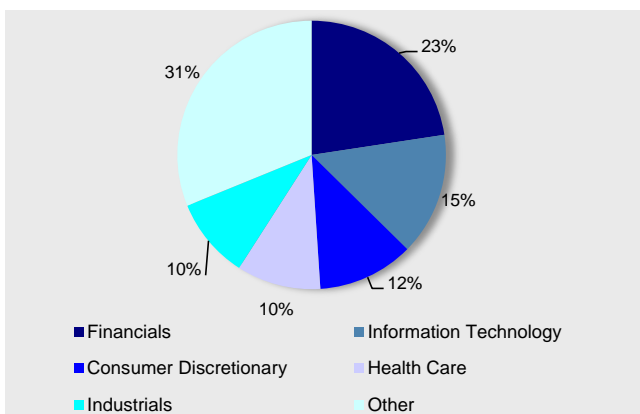
aktueller Monat	4,7%
Laufendes Jahr	4,7%
1 Jahr	18,8%
3 Jahre (p.a.)	10,9%
seit Auflage	103,6%
seit Auflage (p.a.)	6,1%
Auflegedatum: 28.02.2003	

#### Marktumfeld und -ausblick

Das neue Jahr beginnt im Januar mit einer ausgezeichneten Wertentwicklung sowohl für die Aktien-, als auch Rentenmärkte. Die Aktien starten mit einem Zuwachs von mehr als 5%, während die Renten mit über einem 1% Rendite beitragen können.

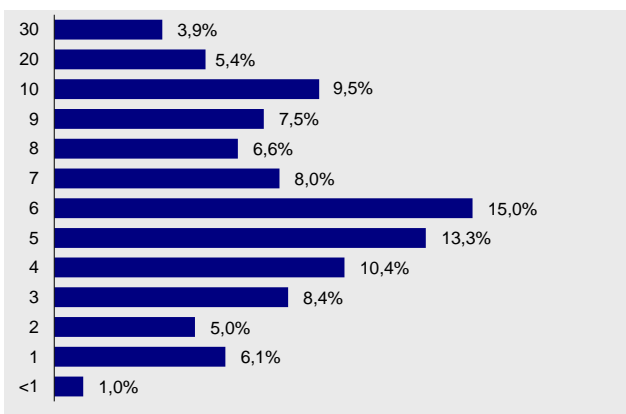
#### MetallRente FONDS PORTFOLIO

##### Struktur nach Sektoren\*

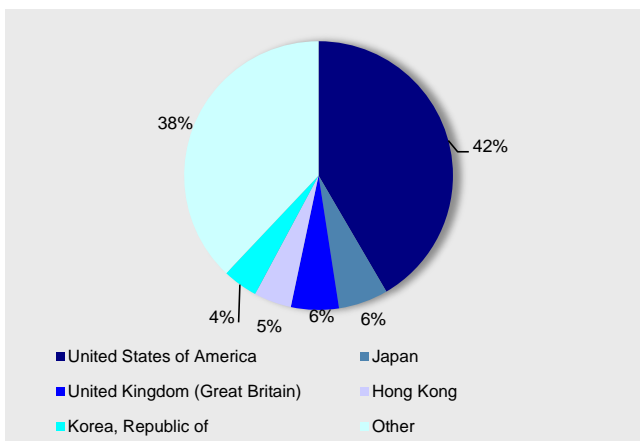


#### Rentenfonds

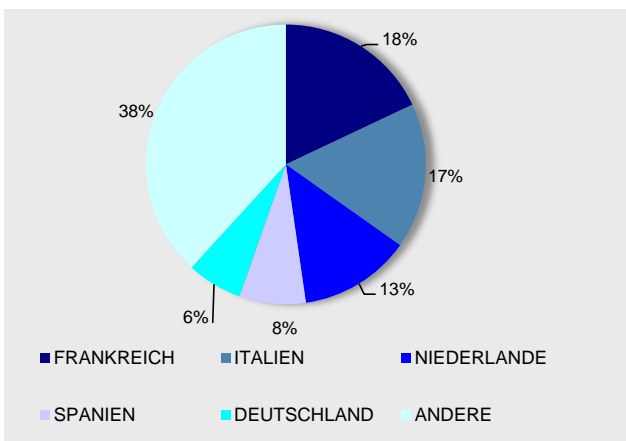
##### Struktur nach Laufzeiten



##### Struktur nach Ländern\*



##### Struktur nach Ländern



#### Größten Positionen

ING L INV-SUSTAIN EQUIT-IEURC	6,24%
ALLIANZ BEST STYLES US EQ-WT	5,65%
AXA ROSENBERG US EN INDX E-B IE0033609722	5,42%
ISHARES CORE S&P 500 UCITS E	5,32%
ISHARES GLOBAL SUST SCREENED	4,55%

#### Kennzahlen / Kosten

MODIFIED DURATION (ohne Kasse)	6,1
DURCHSCHN. RESTLAUFZEIT IN JAHREN	7,4
Ausgabeaufschlag in Prozent:	0,0
Verwaltungsvergütung in Prozent des Anlagevolumens p.a.:	0,7
Weitere Kosten für die zugrunde liegenden Investments in Prozent des Anlagevolumens p.a.:	0,81

\* Darstellung des Aktienteils der Benchmark des FONDS-PORTFOLIOS

#### Anlageziele

Die Anlagestrategie „55+“ steht den Versorgungsanwärtern im Rahmen der Ansparphase nach der Vollendung des 55. Lebensjahres und vor der Vollendung des 58. Lebensjahres zur Verfügung. Sie setzt sich aus einem, nach Regionen und Anlageklassen, diversifizierten Fondsportfolio mit einer Nachhaltigkeitsstrategie sowie einem Rententeil, einem Sicherungsprodukt und freier Liquidität zusammen. Mit einer Aktienquote von bis zu 50% profitiert diese Anlagestrategie sowohl vom Wachstum der Aktienmärkte als auch vom Ertrag festverzinslicher Wertpapiere.

#### Wertentwicklung in %

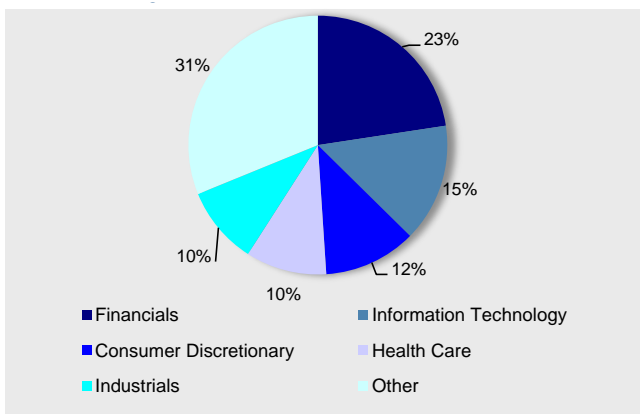
aktueller Monat	3,0%
Laufendes Jahr	3,0%
1 Jahr	13,3%
3 Jahre (p.a.)	8,0%
seit Auflage	68,3%
seit Auflage (p.a.)	4,5%
Auflegedatum: 28.02.2003	

#### Marktumfeld und -ausblick

Das neue Jahr beginnt im Januar mit einer ausgezeichneten Wertentwicklung sowohl für die Aktien-, als auch Rentenmärkte. Die Aktien starten mit einem Zuwachs von mehr als 5%, während die Renten mit über einem 1% Rendite beitragen können.

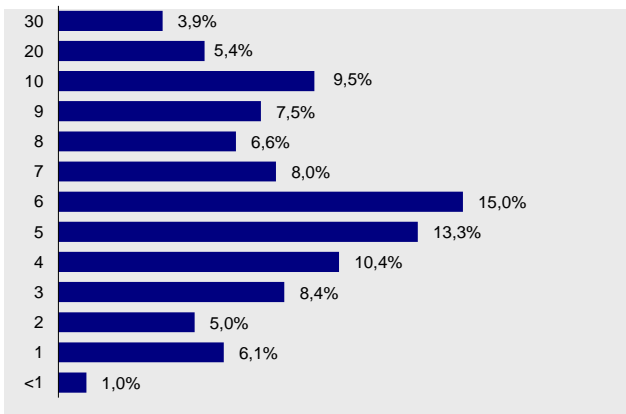
#### MetallRente FONDS PORTFOLIO

##### Struktur nach Sektoren\*

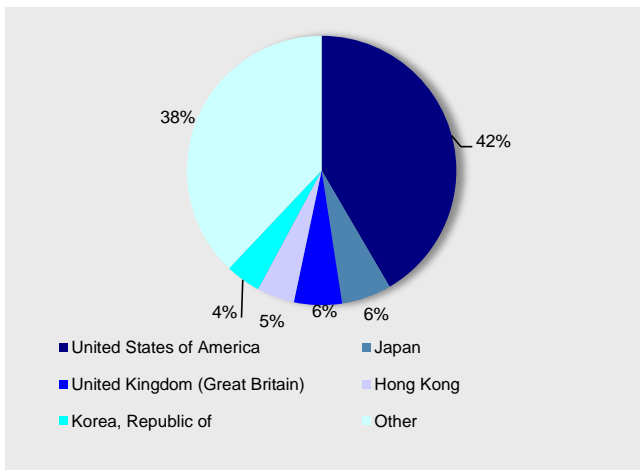


#### Rentenfonds

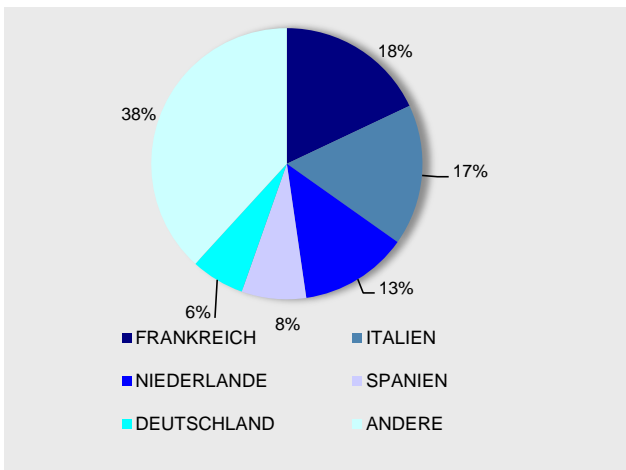
##### Struktur nach Laufzeiten



##### Struktur nach Ländern\*



##### Struktur nach Ländern



#### Größten Positionen

ING L INV-SUSTAIN EQUIT-IEURC	6,24%
ALLIANZ BEST STYLES US EQ-WT	5,65%
AXA ROSENBERG US EN INDX E-B IE0033609722	5,42%
ISHARES CORE S&P 500 UCITS E	5,32%
ISHARES GLOBAL SUST SCREENED	4,55%

#### Kennzahlen / Kosten

MODIFIED DURATION (ohne Kasse)	6,1
DURCHSCHN. RESTLAUFZEIT IN JAHREN	7,4
Ausgabeaufschlag in Prozent:	0,0
Verwaltungsvergütung in Prozent des Anlagevolumens p.a.:	0,7
Weitere Kosten für die zugrunde liegenden Investments in Prozent des Anlagevolumens p.a.:	0,45

\* Darstellung des Aktienteils der Benchmark des FONDS PORTFOLIOS

#### Anlageziele

Die Anlagestrategie „58+“ steht den Versorgungsanwärtern im Rahmen der Ansparphase nach der Vollendung des 58. Lebensjahres zur Verfügung. Sie setzt sich aus einem Sicherungsprodukt und der kurzfristigen Renten bzw. Geldmarktanlage zusammen. Seit Oktober 2013 erfolgt eine Beimischung von Aktien in geringem Umfang. Die Strategie „58+“ ist weiterhin auf die Minimierung des Anlagerisikos und gleichmäßigen Wertzuwachs ausgerichtet.

#### Wertentwicklung in %

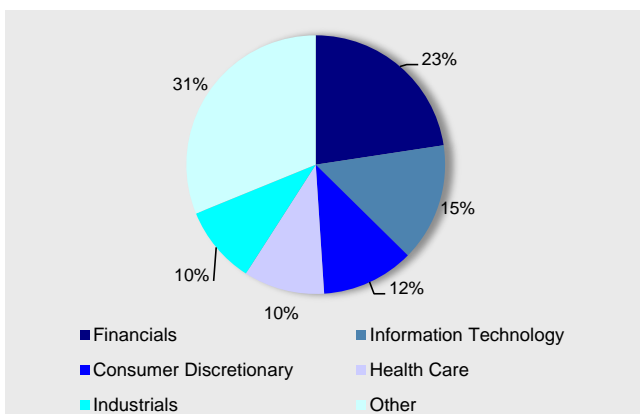
aktueller Monat	1,1%
Laufendes Jahr	1,1%
1 Jahr	7,3%
3 Jahre (p.a.)	5,1%
seit Auflage	53,0%
seit Auflage (p.a.)	3,6%
Auflagedatum: 28.02.2003	

#### Marktumfeld und -ausblick

Das neue Jahr beginnt im Januar mit einer ausgezeichneten Wertentwicklung sowohl für die Aktien-, als auch Rentenmärkte. Die Aktien starten mit einem Zuwachs von mehr als 5%, während die Renten mit über einem 1% Rendite beitragen können.

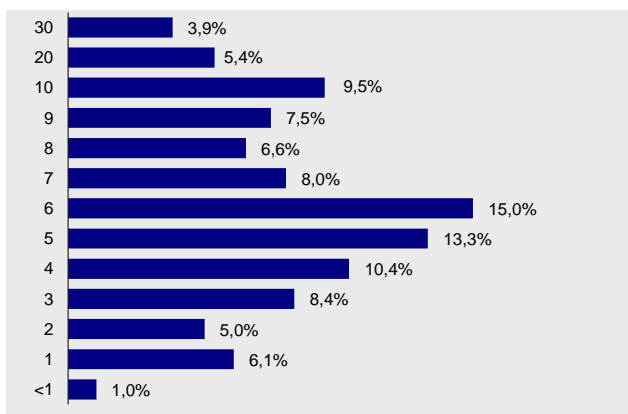
#### MetallRente FONDS PORTFOLIO

##### Struktur nach Sektoren\*

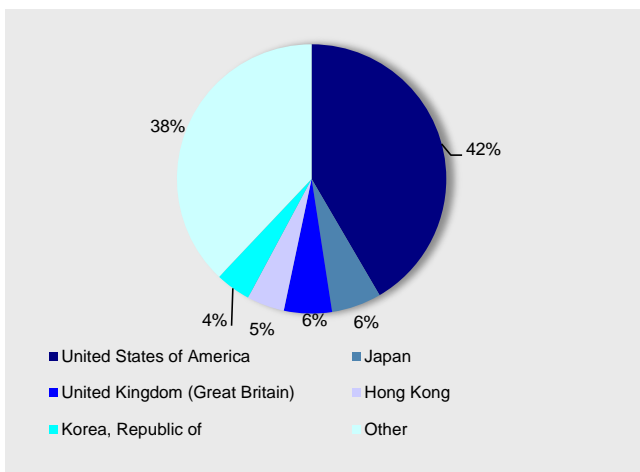


#### Rentenfonds

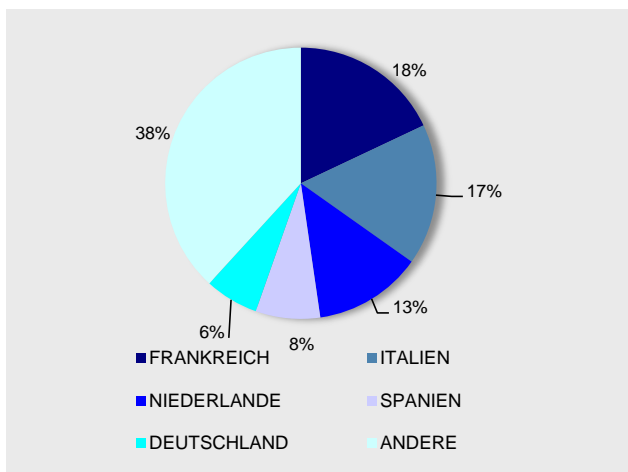
##### Struktur nach Laufzeiten



##### Struktur nach Ländern\*



##### Struktur nach Ländern



#### Größten Positionen

ING L INV-SUSTAIN EQUIT-IEURC	6,24%
ALLIANZ BEST STYLES US EQ-WT	5,65%
AXA ROSENBERG US EN INDX E-B IE0033609722	5,42%
ISHARES CORE S&P 500 UCITS E	5,32%
ISHARES GLOBAL SUST SCREENED	4,55%

#### Kennzahlen / Kosten

MODIFIED DURATION (ohne Kasse)	6,1
DURCHSCHN. RESTLAUFZEIT IN JAHREN	7,4
Ausgabeaufschlag in Prozent:	0,0
Verwaltungsvergütung in Prozent des Anlagevolumens p.a.:	0,7
Weitere Kosten für die zugrunde liegenden Investments in Prozent des Anlagevolumens p.a.:	0,34

\* Darstellung des Aktienteils der Benchmark des FONDS PORTFOLIOS