

MetallRente FONDS PORTFOLIO - A - EUR

Dachfonds für die Altersvorsorge



Morningstar Rating™



Ratings per 31.12.2010

Anlageziel

Der Fonds konzentriert sich auf Aktienfonds. Anlageziel ist es, insbesondere an der Entwicklung des globalen Aktienmarkts teilzuhaben und auf mittlere bis längere Sicht überdurchschnittlichen Kapitalzuwachs zu erwirtschaften.

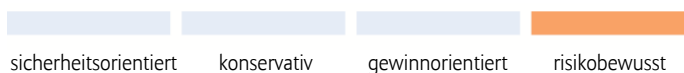
Chancen

- Auf lange Sicht hohes Renditepotenzial von Aktien
- Besonders breite Streuung durch globale Ausrichtung
- Erschließung besonderer Expertise durch Dachfondskonzept

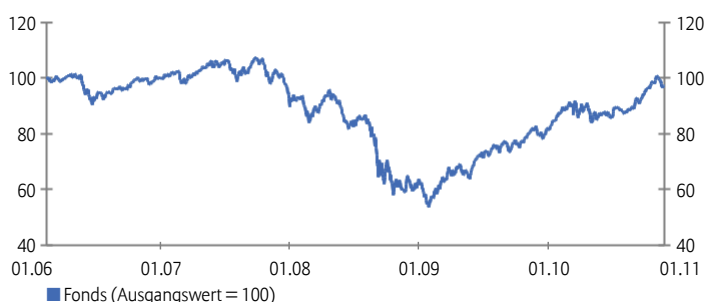
Risiken

- Hohe Schwankungsanfälligkeit von Aktien, Kursverluste möglich
- Währungsverluste bei globalen Anlagen möglich
- Zielfonds können schwächer als erwartet abschneiden
- Die Volatilität (Wertschwankung) des Fondsanteilwerts kann erhöht sein.

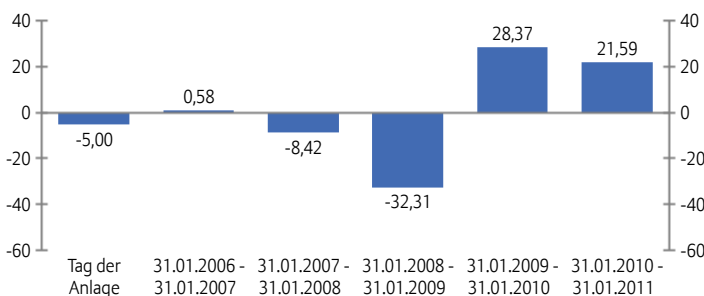
Risikoklasse



Wertentwicklung über 5 Jahre²



Jährliche Wertentwicklung in %¹



Wertentwicklungs-Historie in %²

	1J	3J	5J	S. Aufl.
Fonds	21,59	5,66	-2,67	30,48
pro Jahr		3J	5J	S. Aufl.
Fonds		1,85	-0,54	3,19

MetallRente FONDS PORTFOLIO - A - EUR

Dachfonds für die Altersvorsorge

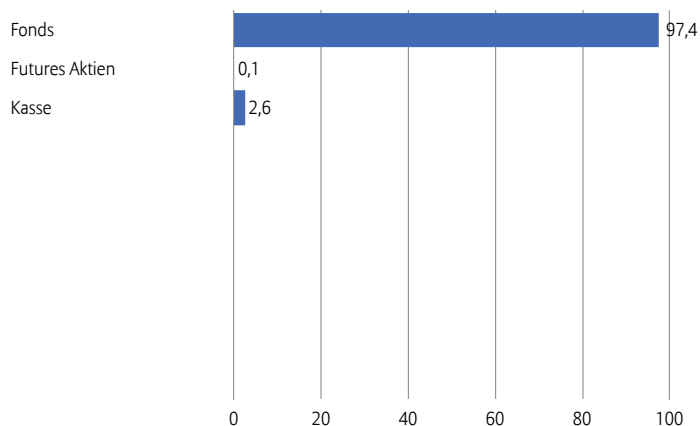
Allianz 
Global Investors

Morningstar Rating™



Ratings per 31.12.2010

Fondsstruktur nach Asset Allokation in %



Die 5 größten Titel in %

ALLIANZ RCM US EQUITY I USD	11,29
ALLIANZ RCM GLB SUSTAIN-AZ	7,51
FIRST STATE ASIA PAC SUS-B-A	6,73
ALLIANZ RCM EUROPE EQUITY GROWTH I EUR	6,06
JO HAMBRO-EURO SEL VAL-ZINS	5,06
Summe	36,65

Risiko-/Ertrags-Kennzahlen

	3 Jahre	5 Jahre
Sharpe Ratio ³	0,00	-0,20
Volatilität (%) ⁴	17,63	15,04

Fonds fakten

ISIN / WKN	LU0147989353 / 622 304
Verwaltungsgesellschaft	Allianz Global Investors Luxembourg S.A.
Anlagemanager	Allianz Global Investors KAG, Frankfurt
Depotbank	State Street Bank Luxembourg S.A.
Auflegungsdatum	08.08.2002
Fondsmanager	Jörg Schlinghoff (seit 01.05.2010)
Fondswährung	EUR
Fondsvermögen	49,84 Mio. EUR
Geschäftsjahresende	30.6.
Ausschüttung am 10.08.2009	0,35 EUR
Ausgabeaufschlag in % ^{5,6}	zzt. 5,00 (max. 6,00)
Verwaltungsvergütung in % p.a. ⁵	zzt. 1,15 (max. 1,50)
Administrationsgebühr in % p.a. ⁷	zzt. 0,30 (max. 0,50)
TER in % ⁸	2,13

¹ Berechnungsbasis: Anteilwert (Ausgabeaufschläge nicht berücksichtigt); Ausschüttungen wieder angelegt. Berechnung nach BVI-Methode. Die Wertentwicklung in dieser Modellrechnung basiert auf einer Anlagensumme von EUR 1.000 und wird um folgende Kosten bereinigt: Ausgabeaufschlag in Höhe von 5,00 % (Minderung des Anlagebetrages am Tag der Anlage in Höhe von EUR 50,0). Im Rahmen der Depotführung können die Wertentwicklung mindernde jährlich Depotkosten anfallen. Angaben zur bisherigen Wertentwicklung erlauben keine Prognose für die Zukunft.

² Berechnungsbasis: Anteilwert (Ausgabeaufschläge nicht berücksichtigt); Ausschüttungen wieder angelegt. Berechnung nach BVI-Methode. Angaben zur bisherigen Entwicklung erlauben keine Prognosen für die Zukunft. **Anfallende Ausgabeaufschläge reduzieren das eingesetzte Kapital sowie die dargestellte Wertentwicklung.**

³ Die Sharpe Ratio gibt an, in welchem Verhältnis die vom Fonds erzielte Rendite zum Anlagerisiko steht. Dabei wird die Mehrrendite des Fonds gegenüber dem risikolosen Marktzinssatz zur Volatilität ins Verhältnis gesetzt. Negative Werte sind nicht aussagefähig.

⁴ Die Volatilität ist ein Maß für die Schwankungsbreite der Wertentwicklung des Fonds während eines bestimmten Zeitraumes.

⁵ Sofern beim Erwerb der Fondsanteile ein Ausgabeaufschlag anfällt, kann dieser bis zu 100 % vom Vertriebspartner vereinnahmt werden; die genaue Höhe des Betrages wird durch den Vertriebspartner im Rahmen der Anlageberatung auf Rückfrage mitgeteilt. Dies gilt auch für die eventuelle Zahlung einer laufenden Vertriebsprovision aus der Verwaltungsvergütung von der Verwaltungsgesellschaft an den Vertriebspartner.

⁶ Der Ausgabeaufschlag entfällt für die fondsgebundenen Tarife der MetallRente-Direktversicherung, der MetallRente-Pensionskasse und dem Produkt MetallRente.Riester.

⁷ Die Administrationsgebühr pauschaliert bestimmte Fondskosten, die dem Fondsvermögen bislang separat belastet wurden und die in der TER enthalten sind.

⁸ TER (Total Expense Ratio): Gesamtkosten (ohne Transaktionskosten), die dem Fondsvermögen im letzten Geschäftsjahr belastet wurden. Diese Kennziffer erfasst entsprechend internationaler Gepflogenheiten nur die auf Ebene des Sondervermögens angefallenen Kosten (ohne Transaktionskosten). Da das Sondervermögen ("Dachfonds") andere Investmentanteile ("Zielfonds") erwirbt, fallen weitere Kosten, Gebühren und Vergütungen an, die auf Ebene des Zielfonds erhoben werden. Soweit die Zielfonds ihrerseits eine TER veröffentlichen, wird diese auf Ebene des Dachfonds berücksichtigt (synthetische TER). Bei diesem Factsheet handelt es sich um eine Werbung gemäß § 31 Abs. 2 WpHG. Die Ausarbeitung ersetzt nicht eine individuelle anleger- und anlagegerechte Beratung.

Die hierin enthaltenen Einschätzungen und Prognosen beruhen auf sorgfältigen Recherchen, jedoch kann Allianz Global Investors für die objektive Richtigkeit naturgemäß nicht haften.

Verkaufsprospekte und Rechenschaftsberichte als alleinverbindliche Grundlage für den Kauf von Anteilen an Investmentvermögen sind bei Allianz Global Investors und den Vertriebsgesellschaften kostenlos erhältlich. Die täglichen Fondspreise finden Sie in überregionalen Zeitungen, unter www.allianzglobalinvestors.de, auf der Reutersseite ALLIANZGI01 und unter dem Bloomberg-Ticker METREFF.