

Monatsbericht Anlagestrategie "u55"

Stand: Ende Januar 2009

Anlageziele

Die Anlagestrategie „u55“ steht den Versorgungsanwärtern im Rahmen der Ansparphase bis zur Vollendung des 55. Lebensjahres zur Verfügung. Sie setzt sich aus einem nachhaltigkeitsorientierten Aktien- und einem europäischen Rentenspezialfonds, einem Sicherungsprodukt und freier Liquidität zusammen. Mit einer strategischen Aktienquote von über 50% nutzt diese Anlagestrategie die Chancen der zugrunde liegenden Aktienmärkte.

Wertentwicklung in %

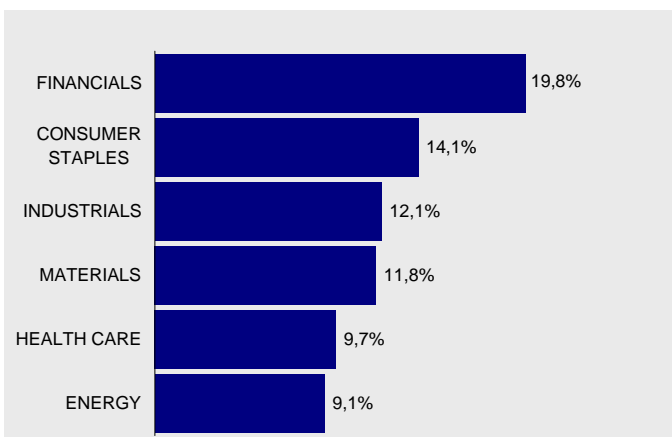
	p.a.	absolut
aktueller Monat		-0,7%
Laufendes Jahr		-0,7%
1 Jahr		-10,9%
3 Jahre	-4,2%	-12,1%
seit Auflage (31.8.02)	2,9%	19,5%

Marktumfeld und -ausblick

Im Januar mussten die europäischen Aktienmärkte erneut deutliche Abschlüsse hinnehmen. Europäische Anleihen verzeichneten ebenfalls Kursverluste. Die Schwankungen an den Kapitalmärkten bleiben weiterhin auf historischen Höchstständen. Aufgrund der angespannten Konjunkturlage ist aktuell noch keine Entspannung zu erwarten.

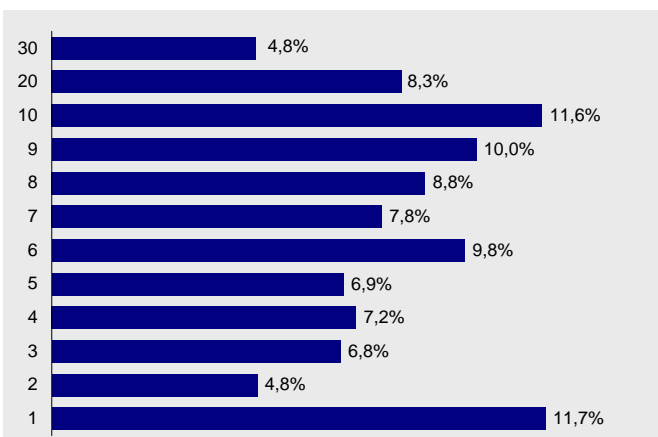
Aktienportfolio

6 größte Branchen

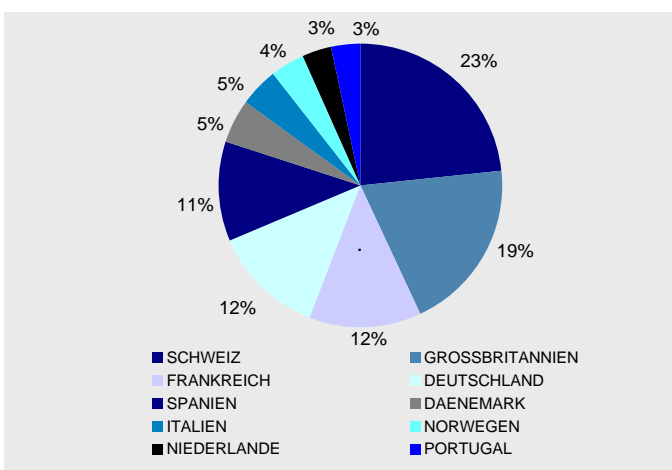


Rentenportfolio

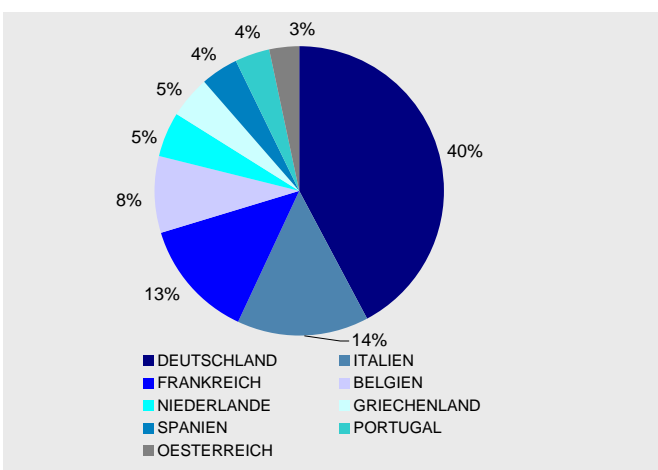
Struktur nach Laufzeiten



Struktur nach Ländern



Struktur nach Ländern



10 größte Werte

NESTLE SA-REGISTERED	RECKITT BENCKISER GROUP P
TELEFONICA S.A.	MUENCHENER RUECKVER AG
NOVARTIS AG-REG	GRUPE DANONE
UBS AG-REGISTERED	ABB LTD
NOVO NORDISK A/S-B	BASF SE

Kennzahlen

MODIFIED DURATION IN JAHREN	6,4
DURCHSCHN. RESTLAUFZEIT IN JAHREN	7,9

* Die Auswahl der Unternehmen für den Index erfolgt auf der Basis einer nachhaltigkeitsorientierten (ökonomisch, sozial & ökologisch) Unternehmensbewertung.

Monatsbericht Anlagestrategie "55+"

Stand: Ende Januar 2009

Anlageziele

Die Anlagestrategie „55+“ steht den Versorgungsanwärtinnen im Rahmen der Ansparphase nach der Vollendung des 55. Lebensjahres und vor der Vollendung des 58. Lebensjahres zur Verfügung. Sie setzt sich aus einem nachhaltigkeitsorientierten Aktien- und einem europäischen Rentenspezialfonds, einem Sicherungsprodukt und freier Liquidität zusammen. Mit einer Aktienquote von bis zu 50% profitiert diese Anlagestrategie sowohl vom Wachstum der Aktienmärkte als auch vom Ertrag festverzinslicher Wertpapiere.

Wertentwicklung in %

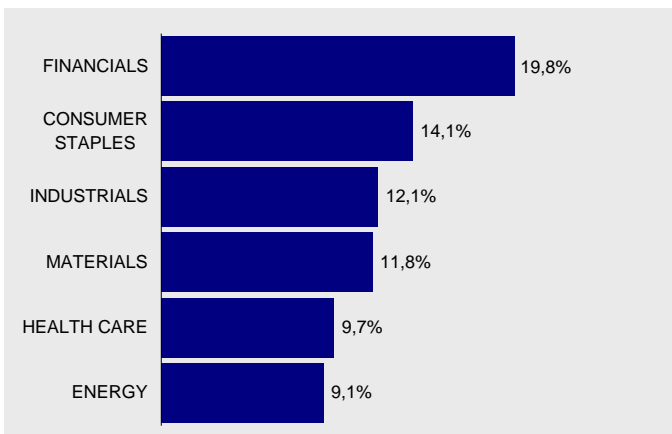
	p.a.	absolut
aktueller Monat		-0,6%
Laufendes Jahr		-0,6%
1 Jahr		-3,2%
3 Jahre	-0,4%	-1,3%
seit Auflage (31.8.02)	2,6%	17,7%

Marktumfeld und -ausblick

Im Januar mussten die europäischen Aktienmärkte erneut deutliche Abschlüge hinnehmen. Europäische Anleihen verzeichneten ebenfalls Kursverluste. Die Schwankungen an den Kapitalmärkten bleiben weiterhin auf historischen Höchstständen. Aufgrund der angespannten Konjunkturlage ist aktuell noch keine Entspannung zu erwarten.

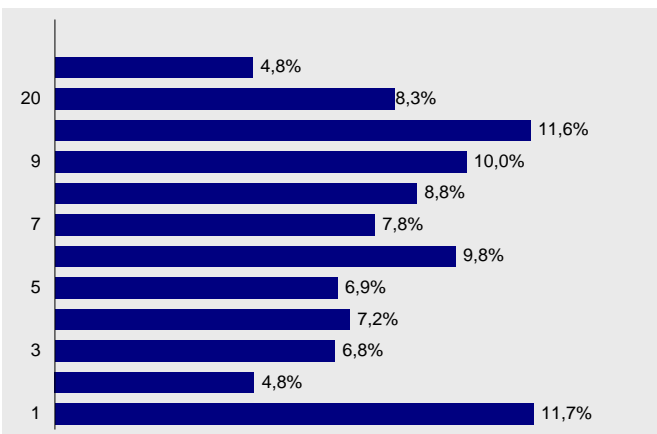
Aktienportfolio

6 größte Branchen

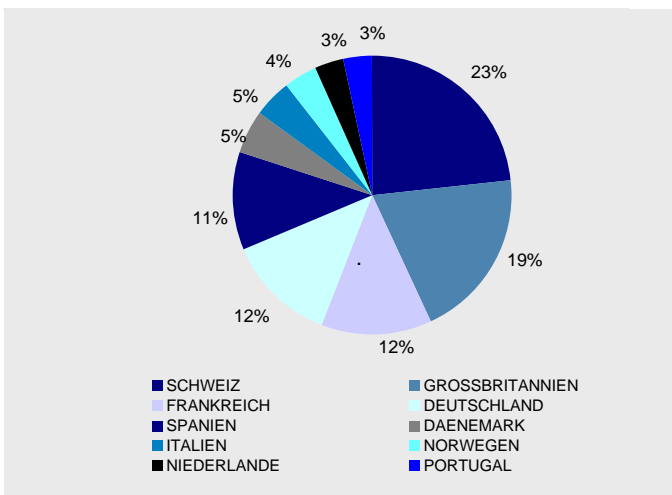


Rentenportfolio

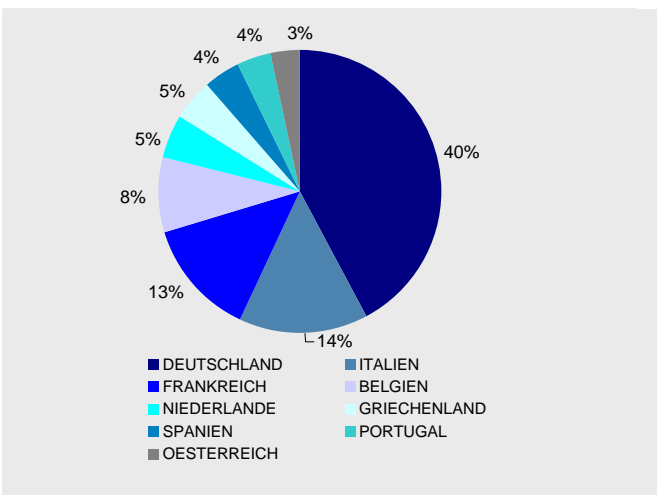
Struktur nach Laufzeiten



Struktur nach Ländern



Struktur nach Ländern



10 größte Werte

NESTLE SA-REGISTERED	RECKITT BENCKISER GR
TELEFONICA S.A.	MUENCHENER RUECKVER
NOVARTIS AG-REG S	GRUPE DANONE
UBS AG-REGISTERED	ABB LTD
NOVO NORDISK A/S-B	BASF SE

Kennzahlen

MODIFIED DURATION IN JAHREN	6,4
DURCHSCHN. RESTLAUFZEIT IN JAHREN	7,9

* Die Auswahl der Unternehmen für den Index erfolgt auf der Basis einer nachhaltigkeitsorientierten (ökonomisch, sozial & ökologisch) Unternehmensbewertung.

Monatsbericht Anlagestrategie MRPF "58+"

Stand: Ende Januar 2009

Anlageziele	Wertentwicklung in %		
<p>Die Anlagestrategie „58+“ steht den Versorgungsanwärtern im Rahmen der Ansparphase nach der Vollendung des 58. Lebensjahres zur Verfügung. Sie setzt sich aus einem Sicherungsprodukt und der kurzfristigen Renten- bzw. Geldmarktanlage zusammen. In dieser Strategie erfolgt keine Anlage in Aktien und somit ist die Strategie „58+“ auf die Minimierung des Anlagerisikos ausgerichtet.</p>	p.a.	absolut	
	aktueller Monat		0,1%
	Laufendes Jahr		0,1%
	1 Jahr		3,9%
	3 Jahre	3,6%	11,1%
seit Auflage (31.8.02)	2,7%	18,6%	