

### Monatsbericht Anlagestrategie "Dynamik"

Stand: Ende Januar 2017

#### Anlageziele

Die Anlagestrategie „Dynamik“ steht den Versorgungsanwärtern im Rahmen der Ansparphase bis zur Vollendung des 57. Lebensjahres zur Verfügung. Sie setzt sich aus einem, nach Regionen und Anlageklassen, diversifizierten Fondsportfolio mit einer Nachhaltigkeitsstrategie sowie einem Rententeil, einem Sicherungsprodukt und freier Liquidität zusammen. Mit einer strategischen Aktienquote von über 50% nutzt diese Anlagestrategie die Chancen der zugrundeliegenden Aktienmärkte.

#### Wertentwicklung in %

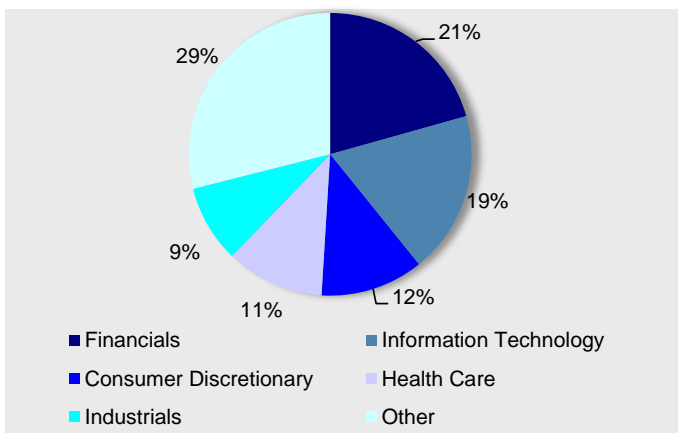
aktueller Monat	0,6%
Laufendes Jahr	0,6%
1 Jahr	14,7%
3 Jahre (p.a.)	9,1%
seit Auflage	122,8%
seit Auflage (p.a.)	5,9%
Auflagedatum: 28.02.2003	

#### Marktumfeld und -ausblick

Der Jahresanfang zeigte sich bis zum Ende Januar durchwachsen: Die Rentenmärkte starteten mit einer Monatsrendite von -1,2%. Die Aktienmärkte hingegen beendeten den ersten Monat des Jahres mit einem Plus von 0,8%.

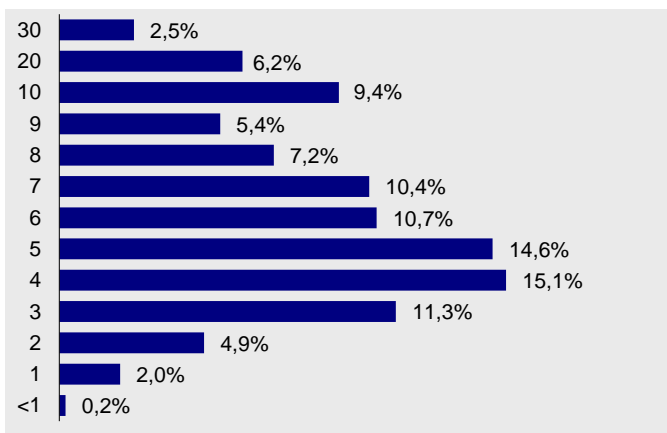
#### MetallRente FONDS PORTFOLIO

##### Struktur nach Sektoren

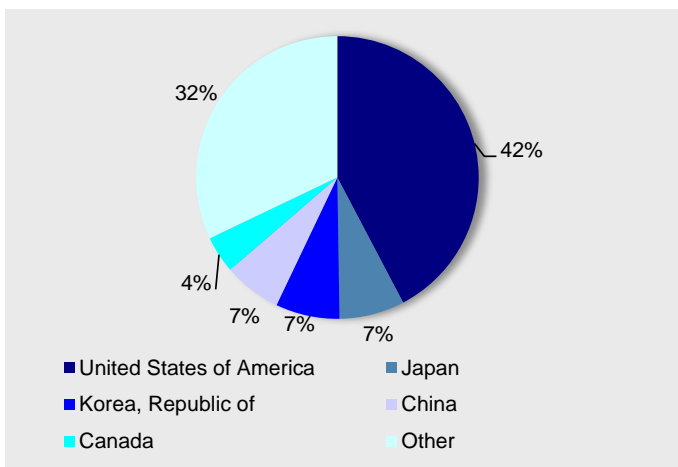


#### Rentenfonds

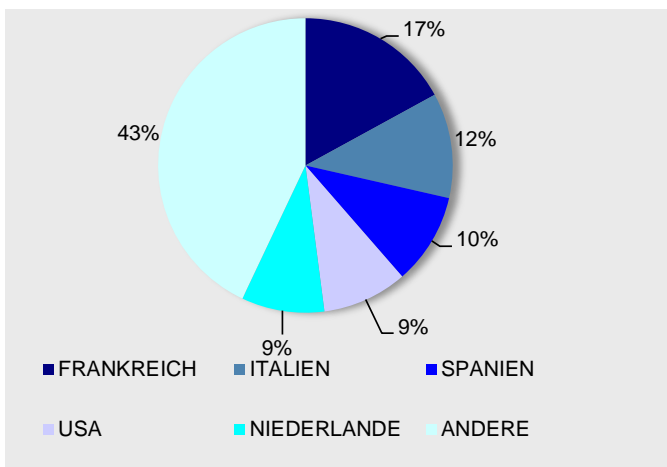
##### Struktur nach Laufzeiten



##### Struktur nach Ländern



##### Struktur nach Ländern



#### Größten Positionen

SAMSUNG ELECTR-GDR	2,23%
APPLE INC	2,01%
CHINA MOBILE LTD	1,16%
UNITEDHEALTH GROUP INC	1,11%
TENCENT HOLDINGS LTD	1,11%

#### Kennzahlen / Kosten

MODIFIED DURATION (ohne Kasse)	6,3
DURCHSCHN. RESTLAUFZEIT IN JAHREN	7,2
Ausgabeaufschlag in Prozent:	0,0
Verwaltungsvergütung in Prozent des Anlagevolumens p.a.:	0,7
Weitere Kosten für die zugrunde liegenden Investments in Prozent des Anlagevolumens p.a.:	0,28

#### Anlageziele

Die Anlagestrategie „Balance“ steht den Versorgungsanwärtinnen im Rahmen der Ansparphase nach der Vollendung des 57. Lebensjahres und vor der Vollendung des 60. Lebensjahres zur Verfügung. Sie setzt sich aus einem, nach Regionen und Anlageklassen, diversifizierten Fondsportfolio mit einer Nachhaltigkeitsstrategie sowie einem Rententeil, einem Sicherungsprodukt und freier Liquidität zusammen. Mit einer Aktienquote von bis zu 50% profitiert diese Anlagestrategie sowohl vom Wachstum der Aktienmärkte als auch vom Ertrag festverzinslicher Wertpapiere.

#### Wertentwicklung in %

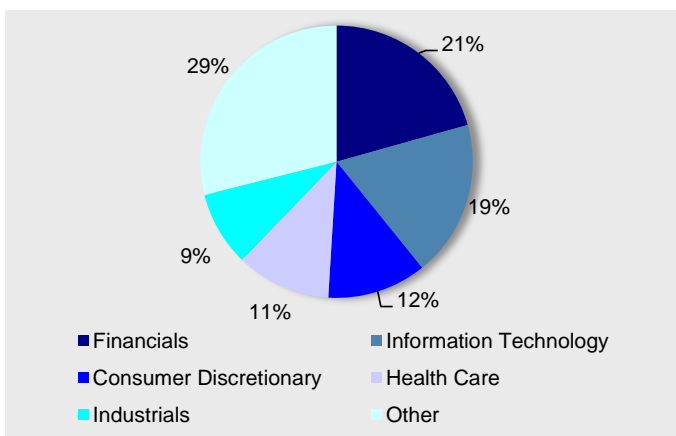
aktueller Monat	-0,1%
Laufendes Jahr	-0,1%
1 Jahr	8,3%
3 Jahre (p.a.)	6,3%
seit Auflage	78,2%
seit Auflage (p.a.)	4,2%
Auflagedatum: 28.02.2003	

#### Marktumfeld und -ausblick

Der Jahresanfang zeigte sich bis zum Ende Januar durchwachsen: Die Rentenmärkte starteten mit einer Monatsrendite von -1,2%. Die Aktienmärkte hingegen beendeten den ersten Monat des Jahres mit einem Plus von 0,8%.

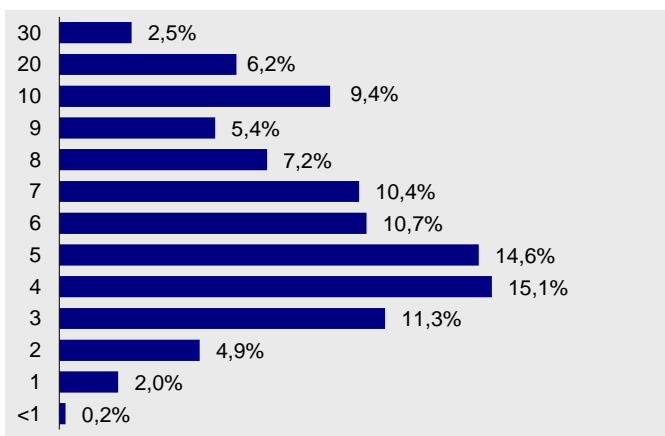
#### MetallRente FONDS PORTFOLIO

##### Struktur nach Sektoren

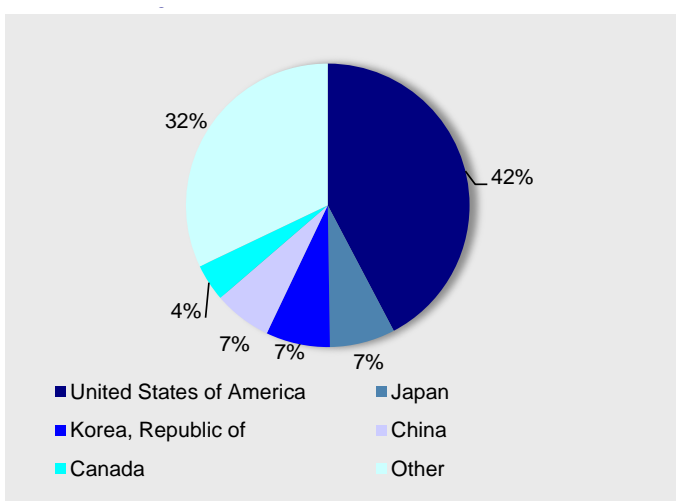


#### Rentenfonds

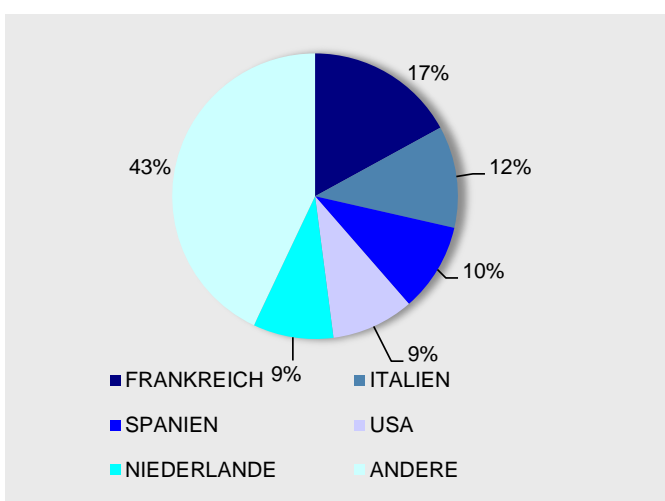
##### Struktur nach Laufzeiten



##### Struktur nach Ländern



##### Struktur nach Ländern



#### Größten Positionen

SAMSUNG ELECTR-GDR	2,23%
APPLE INC	2,01%
CHINA MOBILE LTD	1,16%
UNITEDHEALTH GROUP INC	1,11%
TENCENT HOLDINGS LTD	1,11%

#### Kennzahlen / Kosten

MODIFIED DURATION (ohne Kasse)	6,3
DURCHSCHN. RESTLAUFZEIT IN JAHREN	7,2
Ausgabeaufschlag in Prozent:	0,0
Verwaltungsvergütung in Prozent des Anlagevolumens p.a.:	0,7
Weitere Kosten für die zugrunde liegenden Investments in Prozent des Anlagevolumens p.a.:	0,20

### Monatsbericht Anlagestrategie "Sicherheit"

Stand: Ende Januar 2017

#### Anlageziele

Die Anlagestrategie „Sicherheit“ steht den Versorgungsanwärtinnen im Rahmen der Ansparphase nach der Vollendung des 60. Lebensjahres zur Verfügung. Sie setzt sich aus einem Sicherungsprodukt und der kurzfristigen Renten bzw. Geldmarktanlage zusammen. Seit Oktober 2013 erfolgt eine Beimischung von Aktien in geringem Umfang. Die Strategie „Sicherheit“ ist weiterhin auf die Minimierung des Anlagerisikos und gleichmäßigen Wertzuwachs ausgerichtet.

#### Wertentwicklung in %

aktueller Monat	-0,4%
Laufendes Jahr	-0,4%
1 Jahr	3,0%
3 Jahre (p.a.)	3,6%
seit Auflage	58,5%
seit Auflage (p.a.)	3,4%
Auflagedatum: 28.02.2003	

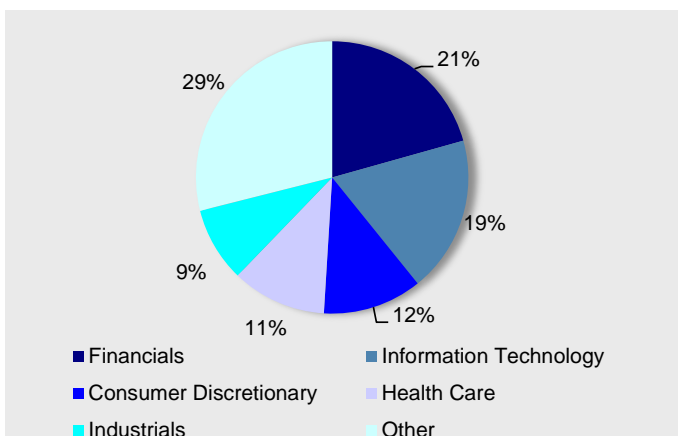
#### Marktumfeld und -ausblick

Der Jahresanfang zeigte sich bis zum Ende Januar durchwachsen: Die Rentenmärkte starteten mit einer Monatsrendite von -1,2%. Die Aktienmärkte hingegen beendeten den ersten Monat des Jahres mit einem Plus von 0,8%.

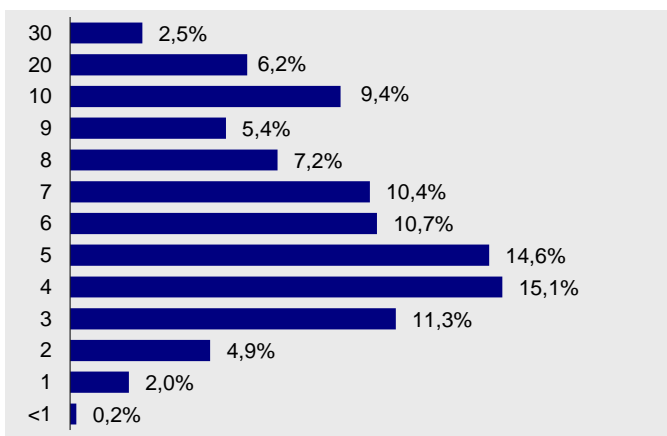
#### MetallRente FONDS PORTFOLIO

#### Rentenfonds

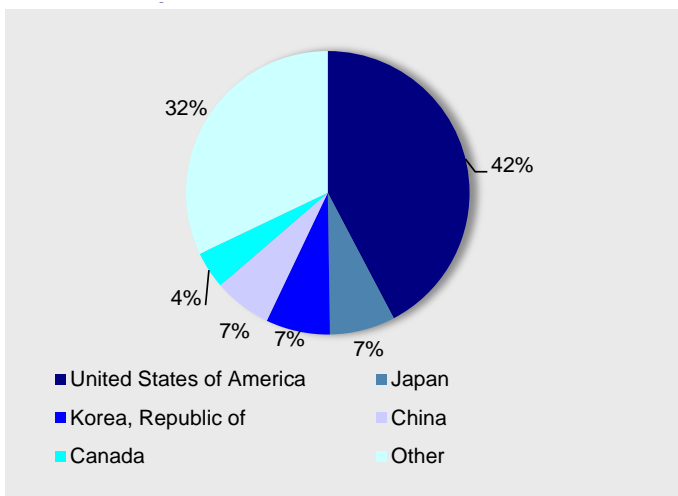
##### Struktur nach Sektoren



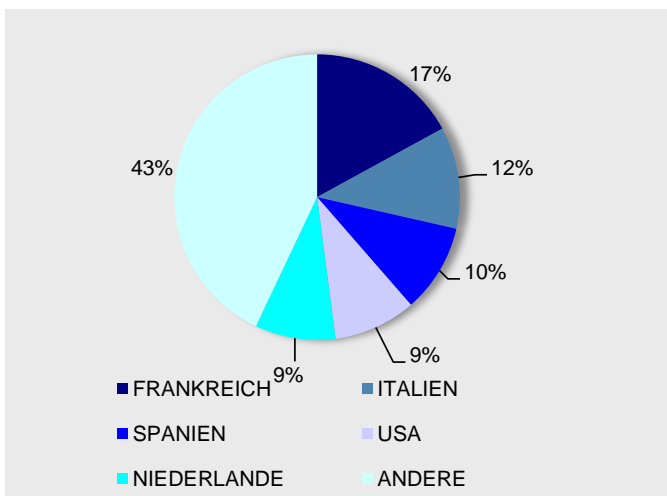
##### Struktur nach Laufzeiten



##### Struktur nach Ländern



##### Struktur nach Ländern



#### Größten Positionen

SAMSUNG ELECTR-GDR	2,23%
APPLE INC	2,01%
CHINA MOBILE LTD	1,16%
UNITEDHEALTH GROUP INC	1,11%
TENCENT HOLDINGS LTD	1,11%

#### Kennzahlen / Kosten

MODIFIED DURATION (ohne Kasse)	6,3
DURCHSCHN. RESTLAUFZEIT IN JAHREN	7,2
Ausgabeaufschlag in Prozent:	0,0
Verwaltungsvergütung in Prozent des Anlagevolumens p.a.:	0,7
Weitere Kosten für die zugrunde liegenden Investments in Prozent des Anlagevolumens p.a.:	0,28