

Anlageziele

Diese Anlagestrategie steht den Versorgungsanwärtern im Rahmen der Ansparphase bis zur Vollendung des 55. Lebensjahres zur Verfügung und setzt sich aus dem Fonds MRPF 1 (gemischt Aktien- und Rentenportfolio), einem Sicherungsprodukt und Liquidität zusammen. Die Aktienquote liegt minimal bei 50% und maximal bei 100% des Portfolios.

Wertentwicklung in %

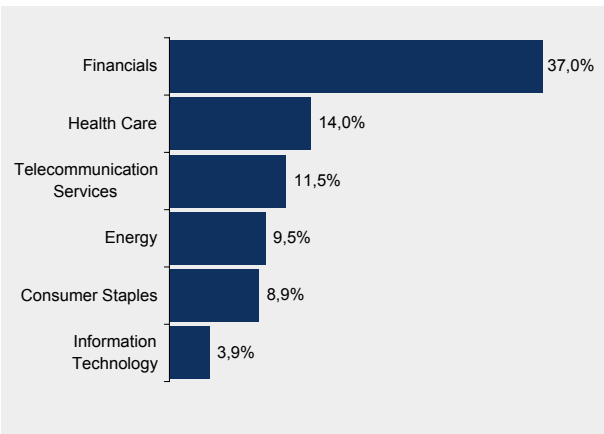
	p.a.	absolut
aktueller Monat		1,9%
Laufendes Jahr		11,1%
1 Jahr		16,2%
3 Jahre		
5 Jahre		
seit Auflage		25,9%

Marktumfeld und -ausblick

Die Aktienmärkte sahen trotz der Terror-Anschläge in London auch im Juli starke Zuwächse. Gestützt wurde die starke Performance durch eine Mehrzahl von Faktoren wie hohe Unternehmensgewinne, gute volkswirtschaftliche Zahlen aus den USA, gestiegene wirtschaftliche Aktivität in China. Der DJ Euro STOXX 50 Aktienindex ist im Berichtsmonat um 3,2% gestiegen. Am 30. Juni hat die amerikanische Notenbank ihren Leitzins zum neunten Mal in Folge auf mittlerweile 3,25% angehoben. Sie setzt damit ihren Kurs der geldpolitischen Normalisierung fort. Trotz der Signale der US-Notenbank, die Leitzinsen weiter in moderatem Tempo anzuheben, zeigen sich die Kapitalmarktrenditen wenig beeindruckt. Der JP Morgan EMU Index ist jedoch im Berichtsmonat um 0,5% gesunken.

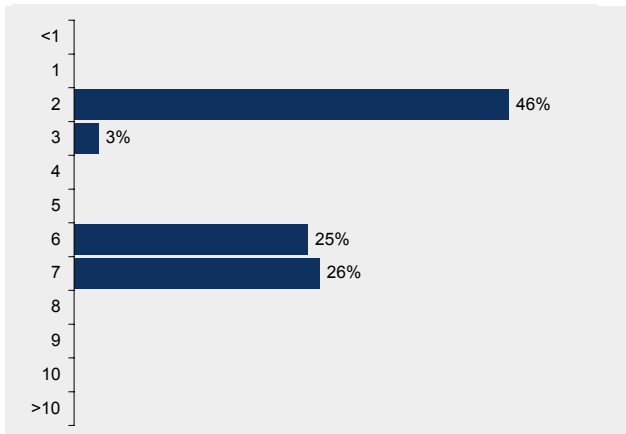
Aktienportfolio

6 größte Branchen

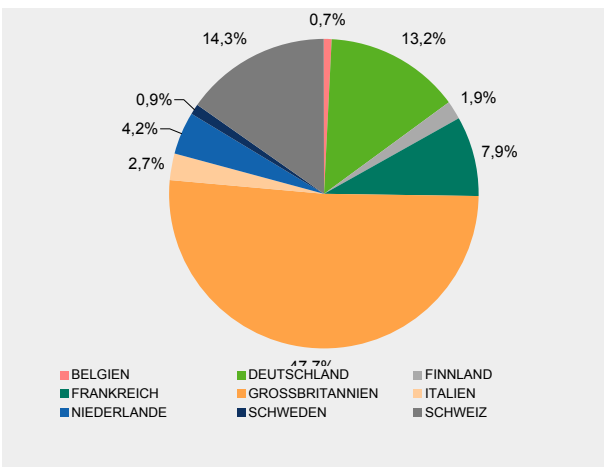


Rentenportfolio

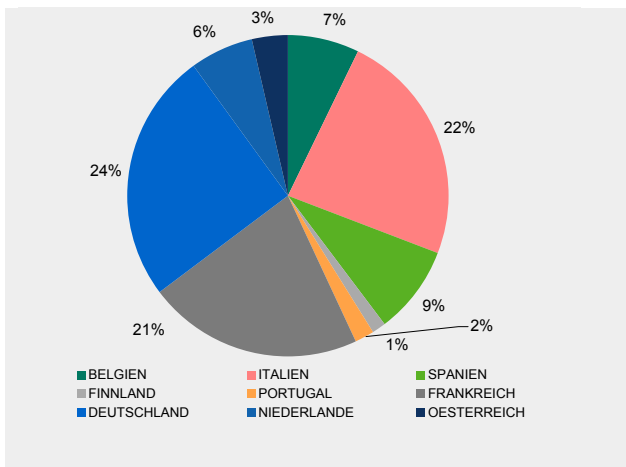
Struktur nach Laufzeiten



Struktur nach Ländern



Struktur nach Ländern



10 größte Werte

BP PLC	NOVARTIS AG-REG SHS
ROYAL DUTCH SHELL PLC-A	UBS AG-REGISTERED
HSBC HOLDINGS PLC	ROYAL DUTCH SHELL PLC-B SHS
VODAFONE GROUP PLC	E.ON AG
GLAXOSMITHKLINE PLC	NESTLE SA-REGISTERED

Kennzahlen

MODIFIED DURATION IN JAHREN	4,82
DURCHSCHN. RESTLAUFZEIT IN JAHREN	5,67

Anlageziele

Diese konservativere Anlagestrategie steht den Versorgungsanwärtern im Rahmen der Ansparphase nach der Vollendung des 55. Lebensjahres und vor der Vollendung des 58. Lebensjahr zur Verfügung und setzt sich aus dem Fonds MRPF 2 (gemischt Aktien- und Rentenportfolio), einem Sicherungsprodukt und Liquidität zusammen. Die Aktienquote liegt maximal bei 50% des Portfolios.

Wertentwicklung in %

p.a.

absolut

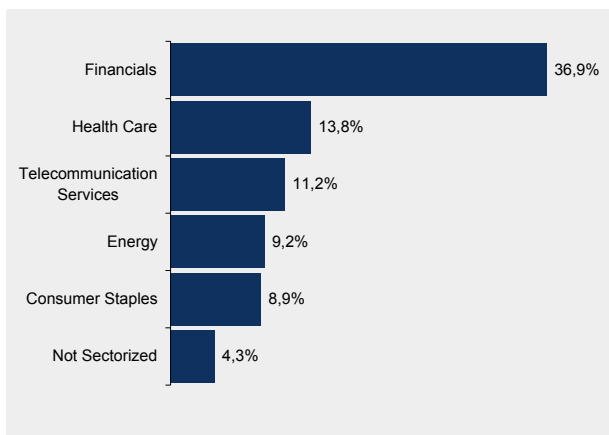
	p.a.	absolut
aktueller Monat		0,5%
Laufendes Jahr		4,7%
1 Jahr		7,3%
3 Jahre		
5 Jahre		
seit Auflage		16,0%

Marktumfeld und -ausblick

Die Aktienmärkte sahen trotz der Terror-Anschläge in London auch im Juli starke Zuwächse. Gestützt wurde die starke Performance durch eine Mehrzahl von Faktoren wie hohe Unternehmensgewinne, gute volkswirtschaftliche Zahlen aus den USA, gestiegene wirtschaftliche Aktivität in China. Der DJ Euro STOXX 50 Aktienindex ist im Berichtsmonat um 3,2% gestiegen. Am 30. Juni hat die amerikanische Notenbank ihren Leitzins zum neunten Mal in Folge auf mittlerweile 3,25% angehoben. Sie setzt damit ihren Kurs der geldpolitischen Normalisierung fort. Trotz der Signale der US-Notenbank, die Leitzinsen weiter in moderatem Tempo anzuheben, zeigen sich die Kapitalmarktrenditen wenig beeindruckt. Der JP Morgan EMU Index ist jedoch im Berichtsmonat um 0,5% gesunken.

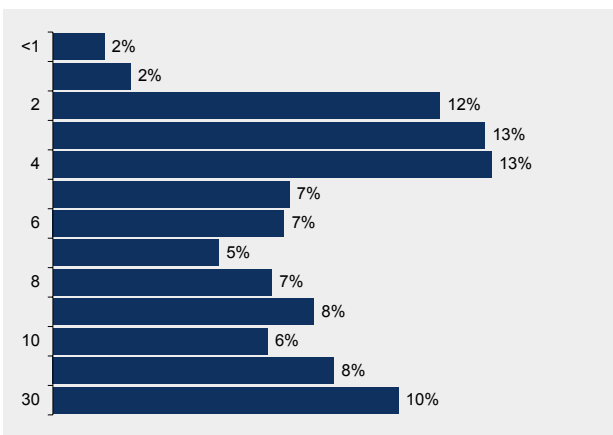
Aktienportfolio

6 größte Branchen

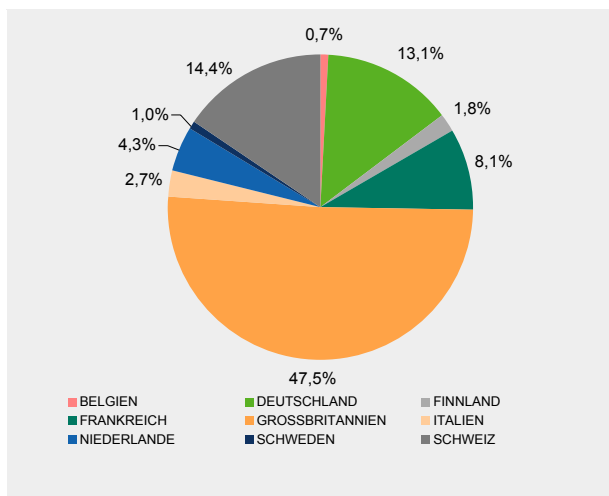


Rentenportfolio

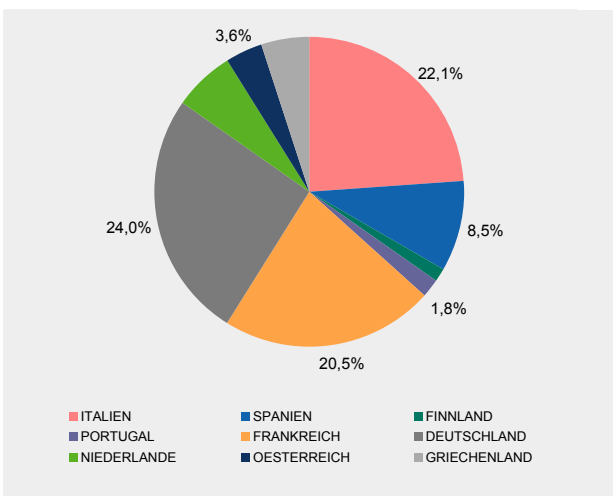
Struktur nach Laufzeiten



Struktur nach Ländern



Struktur nach Ländern



10 größte Werte

BP PLC	ROYAL DUTCH SHELL PLC-B
ROYAL DUTCH SHELL PLC-A	NOVARTIS AG-REG SHS
HSBC HOLDINGS PLC	UBS AG-REGISTERED
VODAFONE GROUP PLC	NESTLE SA-REGISTERED
GLAXOSMITHKLINE PLC	E.ON AG

Kennzahlen

MODIFIED DURATION IN JAHREN	5,4
DURCHSCHN. RESTLAUFZEIT IN JAHREN	7,37

Anlageziele

Diese konservative Anlagestrategie steht den Versorgungsanwärtern im Rahmen der Ansparphase nach der Vollendung des 58. Lebensjahr zur Verfügung und setzt sich zur Zeit aus einem Sicherungsprodukt und der Geldmarktanlage zusammen. Im Rahmen dieser Strategie ist keine Anlage in Aktien vorgesehen.

Wertentwicklung in % p.a. absolut

aktueller Monat		0,1%
Laufendes Jahr		1,9%
1 Jahr		3,1%
3 Jahre		
5 Jahre		
seit Auflage (3.1.03)		5,7%