

Monatsbericht Anlagestrategie "u55"

Stand: Ende Juli 2004

Anlageziele

Diese Anlagestrategie steht den Versorgungsanwärtern im Rahmen der Ansparphase bis zur Vollendung des 55. Lebensjahres zur Verfügung und setzt sich aus dem Fonds MRPF 1 (gemischt Aktien- und Rentenportfolio), einem Sicherungsprodukt und Liquidität zusammen. Die Aktienquote liegt minimal bei 50% und maximal bei 100% des Portfolios.

Wertentwicklung in %

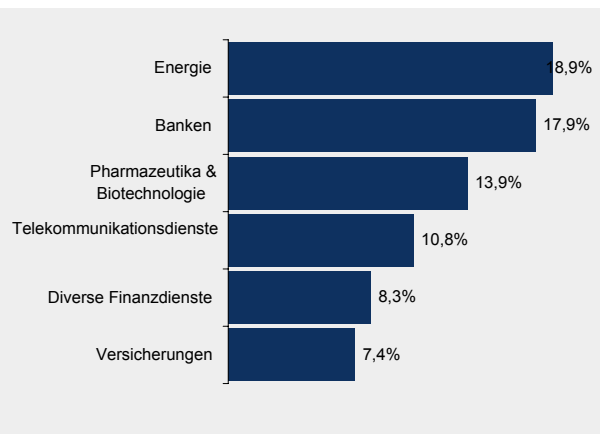
	p.a.	absolut
Monat		-1,7%
Laufendes Jahr		0,9%
seit Auflage (31.8.02)		8,0%
3 Jahre		
5 Jahre		
10 Jahre		

Marktumfeld und -ausblick

Der STOXX 50 Aktienindex hat im Berichtsmonat ca. 1,2% verloren, obwohl die Weltwirtschaft sich zur Zeit in einer guten Verfassung befindet. Die in den USA zuletzt veröffentlichten Stimmungsindikatoren deuten auf ein weiterhin robustes Wachstum hin. Die japanische Wirtschaft hat die konjunkturelle Wende eindrucksvoll geschafft. Auch in Europa fasst die Konjunktur allmählich Tritt, allerdings mit einer im Vergleich zu den genannten Regionen unterdurchschnittlichen Dynamik. Die amerikanische Notenbank hat mit ihrem ersten Zinsschritt um 25 Basispunkte die erwartete geldpolitische Wende nach über vier Jahren vollzogen. Für die Eurozone kann angesichts einer moderaten Konjunktorentwicklung und geringen Preisüberwälzungsspielräumen bis auf weiteres von einer Beibehaltung des geldpolitischen Kurses der EZB ausgegangen werden.

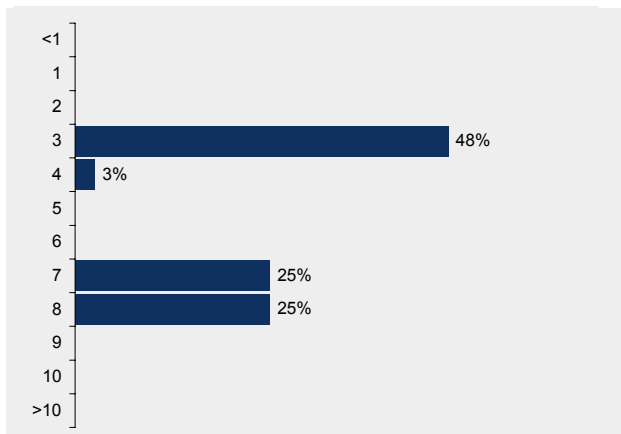
Aktienportfolio

6 größte Branchen

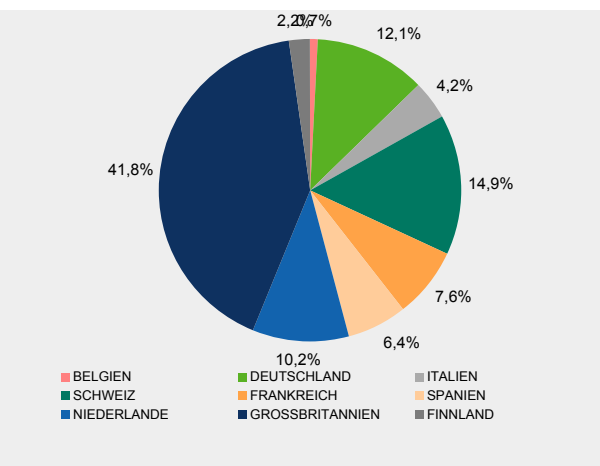


Rentenportfolio

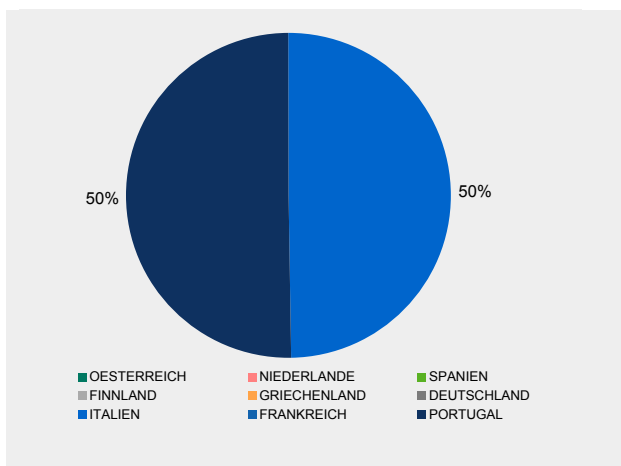
Struktur nach Laufzeiten



Struktur nach Ländern



Struktur nach Ländern



10 größte Werte

BP PLC	GLAXOSMITHKLINE PLC
HSBC HOLDINGS PLC	SHELL TRANSPORT & TRAD
ROYAL DUTCH, AAND,	NESTLE -NAM,- CHF 10,-
VODAFONE GROUP PLC	UBS AG -NAM,-
NOVARTIS AG -NAM,-	TELEFONICA S,A,

Kennzahlen

MODIFIED DURATION IN JAHREN	4,82
DURCHSCHN. RESTLAUFZEIT IN JAHREN	5,67

Monatsbericht Anlagestrategie "55+"

Stand: Ende Juli 2004

Anlageziele

Diese konservativere Anlagestrategie steht den Versorgungsanwärtern im Rahmen der Ansparphase nach der Vollendung des 55. Lebensjahres und vor der Vollendung des 58. Lebensjahr zur Verfügung und setzt sich aus dem Fonds MRPF 2 (gemischt Aktien- und Rentenportfolio), einem Sicherungsprodukt und Liquidität zusammen. Die Aktienquote liegt maximal bei 50% des Portfolios.

Wertentwicklung in % p.a. absolut

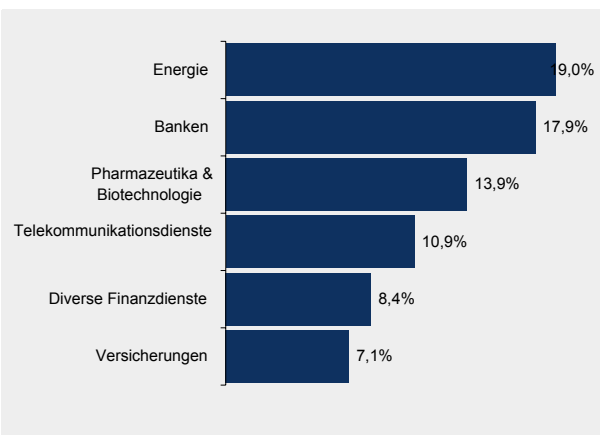
	Wertentwicklung in % p.a.	absolut
Monat		-0,2%
Laufendes Jahr		1,2%
seit Auflage (31.8.02)		6,7%
3 Jahre		
5 Jahre		
10 Jahre		

Marktumfeld und -ausblick

Der STOXX 50 Aktienindex hat im Berichtsmonat ca. 1,2% verloren, obwohl die Weltwirtschaft sich zur Zeit in einer guten Verfassung befindet. Die in den USA zuletzt veröffentlichten Stimmungsindikatoren deuten auf ein weiterhin robustes Wachstum hin. Die japanische Wirtschaft hat die konjunkturelle Wende eindrucksvoll geschafft. Auch in Europa fasst die Konjunktur allmählich Tritt, allerdings mit einer im Vergleich zu den genannten Regionen unterdurchschnittlichen Dynamik. Die amerikanische Notenbank hat mit ihrem ersten Zinsschritt um 25 Basispunkte die erwartete geldpolitische Wende nach über vier Jahren vollzogen. Für die Eurozone kann angesichts einer moderaten Konjunktorentwicklung und geringen Preisüberwälzungsspielräumen bis auf weiteres von einer Beibehaltung des geldpolitischen Kurses der EZB ausgegangen werden.

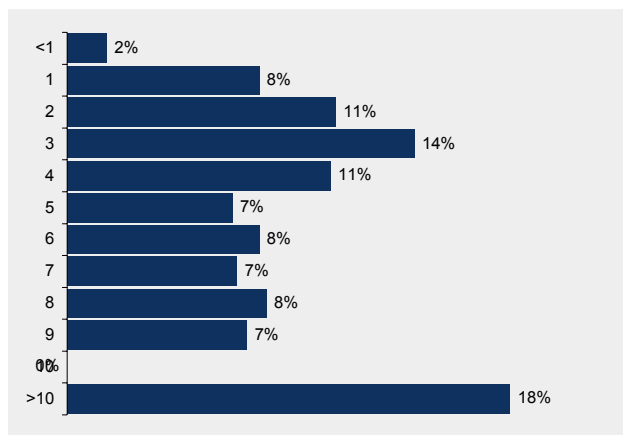
Aktienportfolio

6 größte Branchen

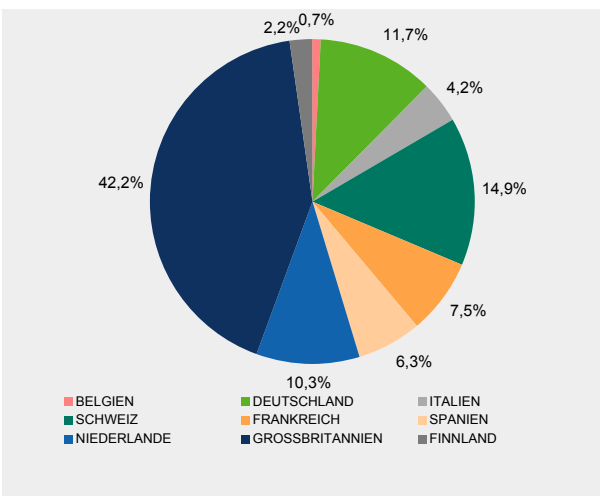


Rentenportfolio

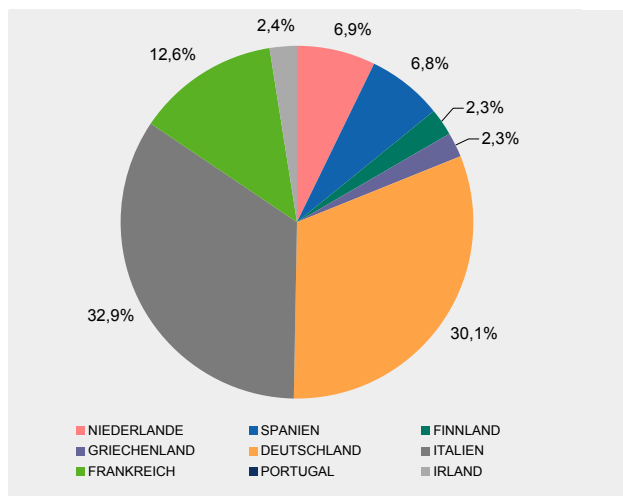
Struktur nach Laufzeiten



Struktur nach Ländern



Struktur nach Ländern



10 größte Werte

BP PLC	NOVARTIS AG -NAM,-
HSBC HOLDINGS PLC	SHELL TRANSPORT & TRAD
ROYAL DUTCH,AAND,	NESTLE -NAM,- CHF 10,-
VODAFONE GROUP PLC	UBS AG -NAM,-
GLAXOSMITHKLINE PLC	SIEMENS AG -NAM,-

Kennzahlen

MODIFIED DURATION IN JAHREN	5,4
DURCHSCHN. RESTLAUFZEIT IN JAHREN	7,37

Monatsbericht Anlagestrategie MRPF "58+"

Stand: Ende November 2003

Anlageziele	Wertentwicklung in %	
	p.a.	absolut
Diese konservative Anlagestrategie steht den Versorgungsanwärtern im Rahmen der Ansparphase nach der Vollendung des 58. Lebensjahr zur Verfügung und setzt sich zur Zeit aus einem Sicherungsprodukt und der Geldmarktanlage zusammen. Im Rahmen dieser Strategie ist keine Anlage in Aktien vorgesehen.	Monat	0,2%
	Laufendes Jahr (seit 3.1.03)	2,1%
	seit Auflage (3.1.03)	2,5%
	3 Jahre	
	5 Jahre	
	10 Jahre	