

Juli 2011

# MetallRente FONDS PORTFOLIO - A - EUR

Dachfonds für die Altersvorsorge



Morningstar Rating™



Ratings per 30.06.2011

## Anlageziel

Der Fonds konzentriert sich auf Aktienfonds. Anlageziel ist es, insbesondere an der Entwicklung des globalen Aktienmarkts teilzuhaben und auf mittlere bis längere Sicht überdurchschnittlichen Kapitalzuwachs zu erwirtschaften.

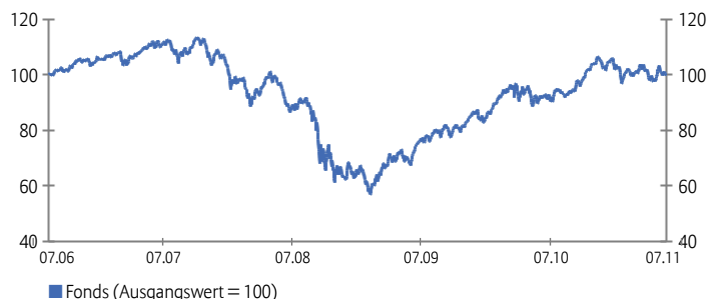
## Chancen

- Auf lange Sicht hohes Renditepotenzial von Aktien
- Besonders breite Streuung durch globale Ausrichtung
- Erschließung besonderer Expertise durch Dachfondskonzept

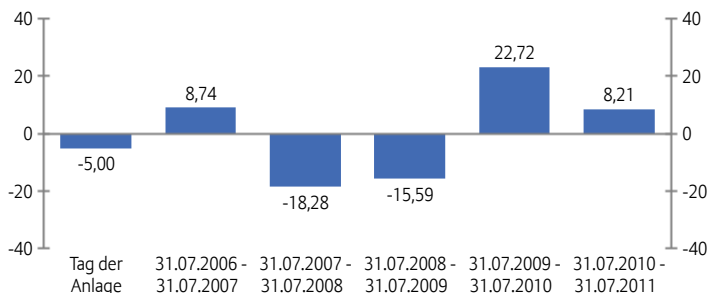
## Risiken

- Hohe Schwankungsanfälligkeit von Aktien, Kursverluste möglich
- Währungsverluste bei globalen Anlagen möglich
- Zielfonds können schwächer als erwartet abschneiden
- Die Volatilität (Wertschwankung) des Fondsanteilwerts kann erhöht sein.

## Wertentwicklung über 5 Jahre<sup>2</sup>



## Jährliche Wertentwicklung in %<sup>1</sup>



## Wertentwicklungs-Historie in %<sup>2</sup>

|          | 1J   | 3J    | 5J    | S. Aufl. |
|----------|------|-------|-------|----------|
| Fonds    | 8,21 | 12,09 | -0,38 | 26,32    |
| pro Jahr |      | 3J    | 5J    | S. Aufl. |
| Fonds    |      | 3,88  | -0,08 | 2,64     |

Juli 2011

# MetallRente FONDS PORTFOLIO - A - EUR

Dachfonds für die Altersvorsorge

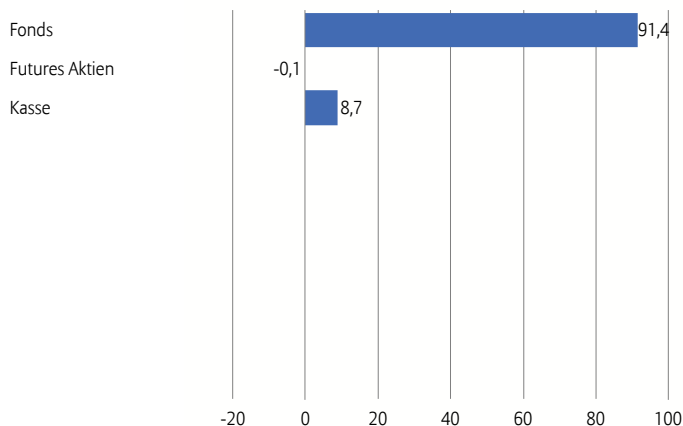


Morningstar Rating™



Ratings per 30.06.2011

## Fondsstruktur nach Asset Allokation in %



## Die 5 größten Titel in %

|  |              |
|--|--------------|
| ALLIANZ RCM US EQUITY I USD            | 10,64        |
| PICTET-USA INDEX-R\$                   | 8,89         |
| ALLIANZ RCM GLB SUSTAIN-A€             | 7,96         |
| ALLIANZ RCM EUROPE EQUITY GROWTH I EUR | 7,44         |
| FIRST STATE ASIA PAC SUS-B-A           | 6,92         |
| <b>Summe</b>                           | <b>41,85</b> |

## Risiko-/Ertrags-Kennzahlen

|                              | 3 Jahre | 5 Jahre |
|------------------------------|---------|---------|
| Sharpe Ratio <sup>3</sup>    | 0,16    | -0,16   |
| Volatilität (%) <sup>4</sup> | 16,24   | 14,91   |

## Fondsfakten

|  |  |
|--|--|
| ISIN / WKN                                   | LU0147989353 / 622 304                   |
| Verwaltungsgesellschaft                      | Allianz Global Investors Luxembourg S.A. |
| Anlagemanager                                | Allianz Global Investors KAG, Frankfurt  |
| Depotbank                                    | State Street Bank Luxembourg S.A.        |
| Auflegungsdatum                              | 08.08.2002                               |
| Fondsmanager                                 | Jörg Schlinghoff (seit 01.05.2010)       |
| Fondswährung                                 | EUR                                      |
| Fondsvermögen                                | 49,76 Mio. EUR                           |
| Geschäftsjahresende                          | 30.6.                                    |
| Ausschüttung am 15.10.2010                   | 0,044 EUR                                |
| Ausgabeaufschlag in % <sup>5,6</sup>         | zzt. 5,00 (max. 6,00)                    |
| Verwaltungsvergütung in % p.a. <sup>5</sup>  | zzt. 1,15 (max. 1,50)                    |
| Administrationsgebühr in % p.a. <sup>7</sup> | zzt. 0,30 (max. 0,50)                    |
| TER in % <sup>8</sup>                        | 2,13                                     |

<sup>1</sup> Berechnungsbasis: Anteilwert (Ausgabeaufschläge nicht berücksichtigt); Ausschüttungen wieder angelegt. Berechnung nach BVI-Methode. Die Wertentwicklung in dieser Modellrechnung basiert auf einer Anlagesumme von EUR 1.000 und wird um folgende Kosten bereinigt: Ausgabeaufschlag in Höhe von 5,00 % (Minderung des Anlagebetrages am Tag der Anlage in Höhe von EUR 50,0). Im Rahmen der Depotführung können die Wertentwicklung mindernde jährliche Depotkosten anfallen. Angaben zur bisherigen Wertentwicklung erlauben keine Prognose für die Zukunft.

<sup>2</sup> Berechnungsbasis: Anteilwert (Ausgabeaufschläge nicht berücksichtigt); Ausschüttungen wieder angelegt. Berechnung nach BVI-Methode. Angaben zur bisherigen Entwicklung erlauben keine Prognosen für die Zukunft. **Anfallende Ausgabeaufschläge reduzieren das eingesetzte Kapital sowie die dargestellte Wertentwicklung.**

<sup>3</sup> Die Sharpe Ratio gibt an, in welchem Verhältnis die vom Fonds erzielte Rendite zum Anlagerisiko steht. Dabei wird die Mehrrendite des Fonds gegenüber dem risikolosen Marktzinssatz zur Volatilität ins Verhältnis gesetzt. Negative Werte sind nicht aussagefähig.

<sup>4</sup> Die Volatilität ist ein Maß für die Schwankungsbreite der Wertentwicklung des Fonds während eines bestimmten Zeitraumes.

<sup>5</sup> Sofern beim Erwerb der Fondsanteile ein Ausgabeaufschlag anfällt, kann dieser bis zu 100 % vom Vertriebspartner vereinnahmt werden; die genaue Höhe des Betrages wird durch den Vertriebspartner im Rahmen der Anlageberatung auf Rückfrage mitgeteilt. Dies gilt auch für die eventuelle Zahlung einer laufenden Vertriebsprovision aus der Verwaltungsvergütung von der Verwaltungsgesellschaft an den Vertriebspartner.

<sup>6</sup> Der Ausgabeaufschlag entfällt für die fondsgebundenen Tarife der MetallRente-Direktversicherung, der MetallRente-Pensionskasse und dem Produkt MetallRente.Riester.

<sup>7</sup> Die Administrationsgebühr pauschaliert bestimmte Fondskosten, die dem Fondsvermögen bislang separat belastet wurden und die in der TER enthalten sind.

<sup>8</sup> TER (Total Expense Ratio): Gesamtkosten (ohne Transaktionskosten), die dem Fondsvermögen im letzten Geschäftsjahr belastet wurden. Diese Kennziffer erfasst entsprechend internationaler Gepflogenheiten nur die auf Ebene des Sondervermögens angefallenen Kosten (ohne Transaktionskosten). Da das Sondervermögen ("Dachfonds") andere Investmentanteile ("Zielfonds") erwirbt, fallen weitere Kosten, Gebühren und Vergütungen an, die auf Ebene des Zielfonds erhoben werden. Soweit die Zielfonds ihrerseits eine TER veröffentlichen, wird diese auf Ebene des Dachfonds berücksichtigt (synthetische TER). Bei dieser Unterlage handelt es sich um Werbung gemäß § 31 Abs. 2 WpHG. Die Ausarbeitung ersetzt nicht eine individuelle anleger- und anlagegerechte Beratung.

Alleinverbindliche Grundlage für den Kauf von Anteilen an Investmentvermögen sind die Verkaufsprospekte, die Jahresberichte und die wesentlichen Anlegerinformationen, die für die in dieser Unterlage dargestellten Fonds in deutscher Sprache bei Allianz Global Investors Kapitalanlagegesellschaft mbH, Mainzer Landstraße 11-13, 60329 Frankfurt und den Vertriebsgesellschaften in Papierform und elektronisch auf [www.allianzglobalinvestors.de](http://www.allianzglobalinvestors.de) kostenlos erhältlich sind. Die täglichen Fondspreise finden Sie auf der genannte Website sowie in überregionalen Zeitungen.\*