

Monatsbericht Anlagestrategie "u55"

Stand: Ende Juli 2013

Anlageziele

Die Anlagestrategie „u55“ steht den Versorgungsanwärttern im Rahmen der Ansparphase bis zur Vollendung des 55. Lebensjahres zur Verfügung. Sie setzt sich aus einem, nach Regionen und Anlageklassen, diversifizierten Fondsportfolio mit einer Nachhaltigkeitsstrategie sowie einem Rententeil, einem Sicherungsprodukt und freier Liquidität zusammen. Mit einer strategischen Aktienquote von über 50% nutzt diese Anlagestrategie die Chancen der zugrundeliegenden Aktienmärkte.

Wertentwicklung in %

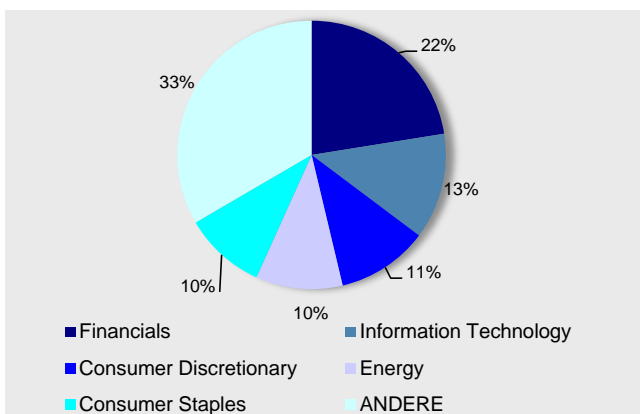
aktueller Monat	0,9%
Laufendes Jahr	4,7%
1 Jahr	6,9%
3 Jahre (p.a.)	6,4%
seit Auflage	66,5%
seit Auflage (p.a.)	4,7%

Marktumfeld und -ausblick

Nach den Verlusten im Juni zeigte sich der Juli von Erholung an Aktien- und Rentenmärkten geprägt. Während die globalen Aktienmärkten mit einer Monatsrendite von etwas über 1% eine Jahresrendite von über 5% aufweisen können, zeigen die europäischen Rentenmärkte mit einem Zugewinn von 0,6% nun auf Jahressicht wieder ein positives Ergebnis in Höhe von 0,4%.

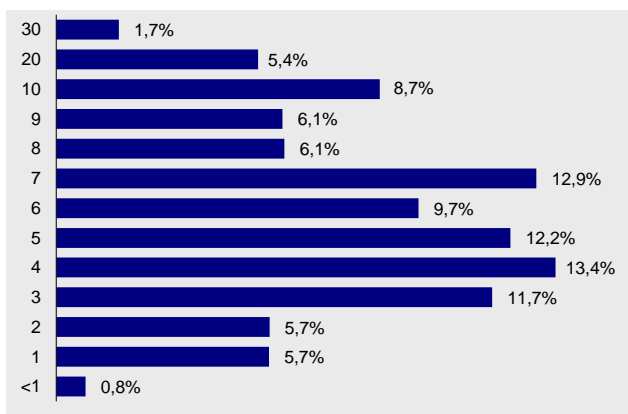
MetallRente FONDS PORTFOLIO

Struktur nach Sektoren*

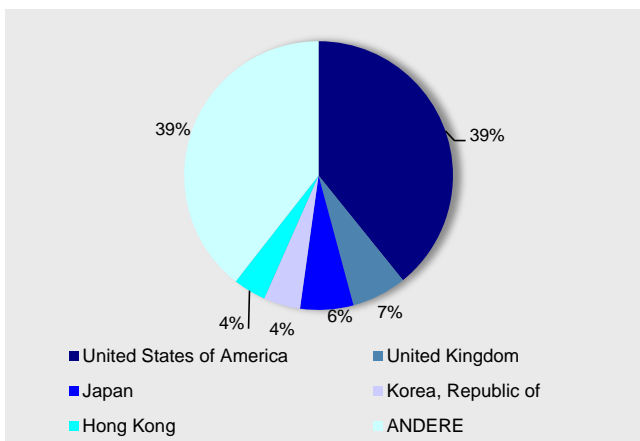


Rentenfonds

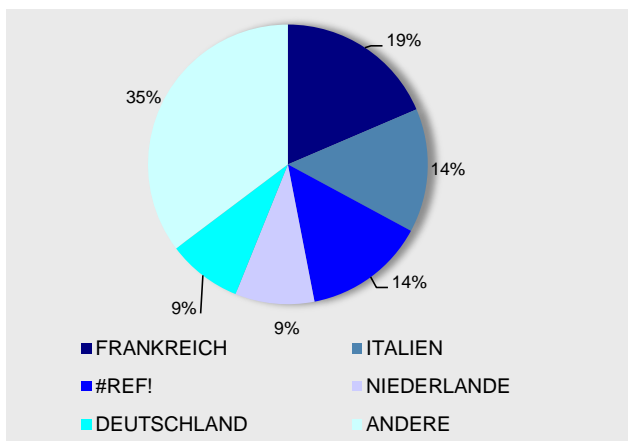
Struktur nach Laufzeiten



Struktur nach Ländern*



Struktur nach Ländern



Größten Positionen

ISHARES S&P 500 INDEX FUND	6,60%
ING L INV-SUSTAIN EQUIT-IEURC	6,31%
COMSTAGE ETF DJ ST 600 TR-I	5,09%
ISHARES DJ GLB SUSTAINABILIT FUND	4,72%
POLAR EMERGING MRKTS INC-R\$A	4,62%

Kennzahlen / Kosten

MODIFIED DURATION (ohne Kasse)	5,6
DURCHSCHN. RESTLAUFZEIT IN JAHREN	6,6
Ausgabeaufschlag in Prozent:	0,0
Verwaltungsvergütung in Prozent des Anlagevolumens p.a.:	0,7
Weitere Kosten für die zugrunde liegenden Investments in Prozent des Anlagevolumens p.a.:	0,75

* Darstellung des Aktienteils der Benchmark des FONDSPORTFOLIOS

Anlageziele

Die Anlagestrategie „55+“ steht den Versorgungsanwärtern im Rahmen der Ansparphase nach der Vollendung des 55. Lebensjahres und vor der Vollendung des 58. Lebensjahres zur Verfügung. Sie setzt sich aus einem, nach Regionen und Anlageklassen, diversifizierten Fondsportfolio mit einer Nachhaltigkeitsstrategie sowie einem Rententeil, einem Sicherungsprodukt und freier Liquidität zusammen. Mit einer Aktienquote von bis zu 50% profitiert diese Anlagestrategie sowohl vom Wachstum der Aktienmärkte als auch vom Ertrag festverzinslicher Wertpapiere.

Wertentwicklung in %

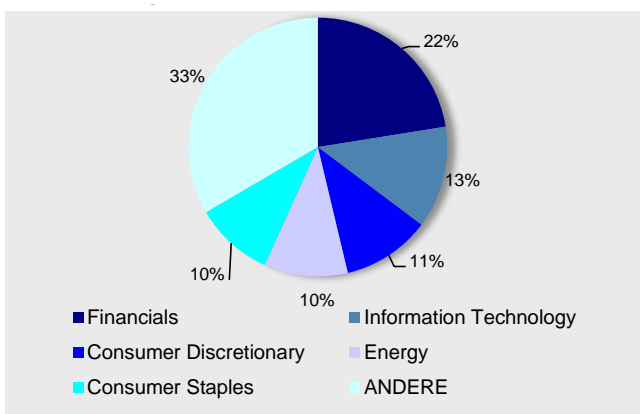
aktueller Monat	0,5%
Laufendes Jahr	1,6%
1 Jahr	2,8%
3 Jahre (p.a.)	4,4%
seit Auflage	43,9%
seit Auflage (p.a.)	3,4%

Marktumfeld und -ausblick

Nach den Verlusten im Juni zeigte sich der Juli von Erholung an Aktien- und Rentenmärkten geprägt. Während die globalen Aktienmärkten mit einer Monatsrendite von etwas über 1% eine Jahresrendite von über 5% aufweisen können, zeigen die europäischen Rentenmärkte mit einem Zugewinn von 0,6% nun auf Jahressicht wieder ein positives Ergebnis in Höhe von 0,4%.

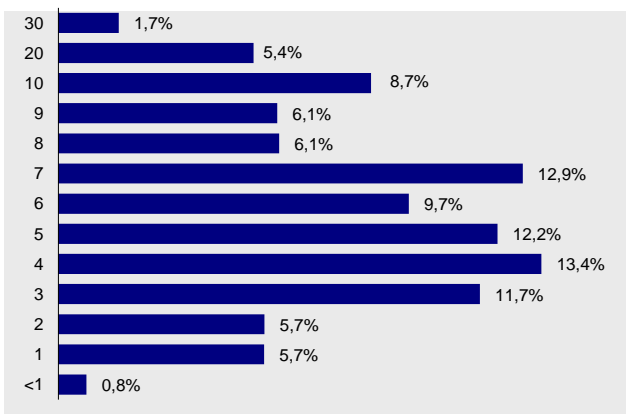
MetallRente FONDS PORTFOLIO

Struktur nach Sektoren*

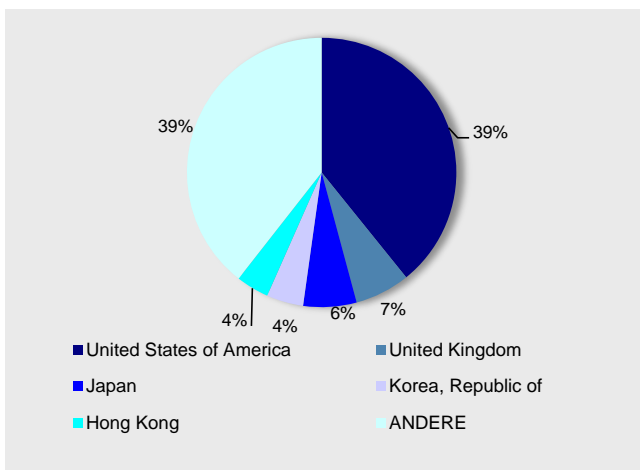


Rentenfonds

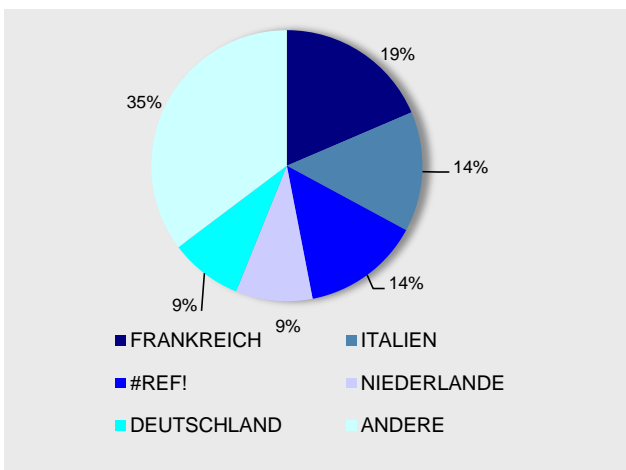
Struktur nach Laufzeiten



Struktur nach Ländern*



Struktur nach Ländern



Größten Positionen

ISHARES S&P 500 INDEX FUND	6,60%
ING L INV-SUSTAIN EQUIT-IEURC	6,31%
COMSTAGE ETF DJ ST 600 TR-I	5,09%
ISHARES DJ GLB SUSTAINABILIT FUND	4,72%
POLAR EMERGING MRKTS INC-R\$A	4,62%

Kennzahlen / Kosten

MODIFIED DURATION (ohne Kasse)	5,6
DURCHSCHN. RESTLAUFZEIT IN JAHREN	6,6
Ausgabeaufschlag in Prozent:	0,0
Verwaltungsvergütung in Prozent des Anlagevolumens p.a.:	0,7
Weitere Kosten für die zugrunde liegenden Investments in Prozent des Anlagevolumens p.a.:	0,20

* Darstellung des Aktienteils der Benchmark des FONDS PORTFOLIOS

Monatsbericht Anlagestrategie "58+"

Stand: Ende Juli 2013

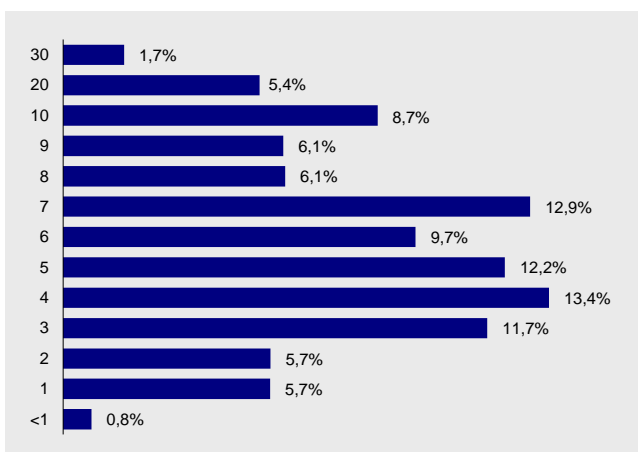
Anlageziele	Wertentwicklung in %	
Die Anlagestrategie „58+“ steht den Versorgungsanwärtern im Rahmen der Ansparphase nach der Vollendung des 58. Lebensjahres zur Verfügung. Sie setzt sich aus einem Sicherungsprodukt und der kurzfristigen Renten bzw. Geldmarktanlage zusammen. In dieser Strategie erfolgt keine Anlage in Aktien und somit ist die Strategie „58+“ auf die Minimierung des Anlagerisikos und rein stetigen Wertzuwachs ausgerichtet.	aktueller Monat	0,3%
	Laufendes Jahr	0,6%
	1 Jahr	3,2%
	3 Jahre (p.a.)	3,7%
	seit Auflage	40,5%
	seit Auflage (p.a.)	3,3%

Marktumfeld und -ausblick

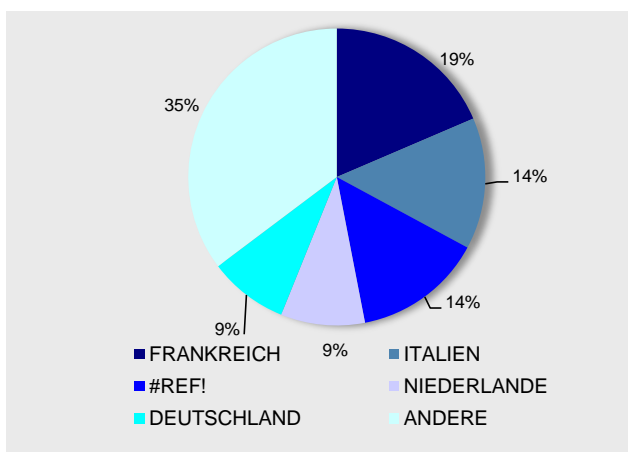
Nach den Verlusten im Juni zeigte sich der Juli von Erholung an Aktien- und Rentenmärkten geprägt. Während die globalen Aktienmärkten mit einer Monatsrendite von etwas über 1% eine Jahresrendite von über 5% aufweisen können, zeigen die europäischen Rentenmärkte mit einem Zugewinn von 0,6% nun auf Jahressicht wieder ein positives Ergebnis in Höhe von 0,4%.

Rentenfonds

Struktur nach Laufzeiten



Struktur nach Ländern



Kennzahlen

MODIFIED DURATION (ohne Kasse)	5,6
DURCHSCHN. RESTLAUFZEIT IN JAHREN	6,6

Kosten

Ausgabeaufschlag in Prozent:	0,0
Verwaltungsvergütung in Prozent des Anlagevolumens p.a.:	0,7
Weitere Kosten für die zugrunde liegenden Investments in Prozent des Anlagevolumens p.a.:	0,21