

Anlageziele

Die Anlagestrategie „Dynamik“ steht den Versorgungsanwärtern im Rahmen der Ansparphase bis zur Vollendung des 57. Lebensjahres zur Verfügung. Sie setzt sich aus einem, nach Regionen und Anlageklassen, diversifizierten Fondsportfolio mit einer Nachhaltigkeitsstrategie sowie einem Rententeil, einem Sicherungsprodukt und freier Liquidität zusammen. Mit einer strategischen Aktienquote von über 50% nutzt diese Anlagestrategie die Chancen der zugrundeliegenden Aktienmärkte.

Wertentwicklung in %

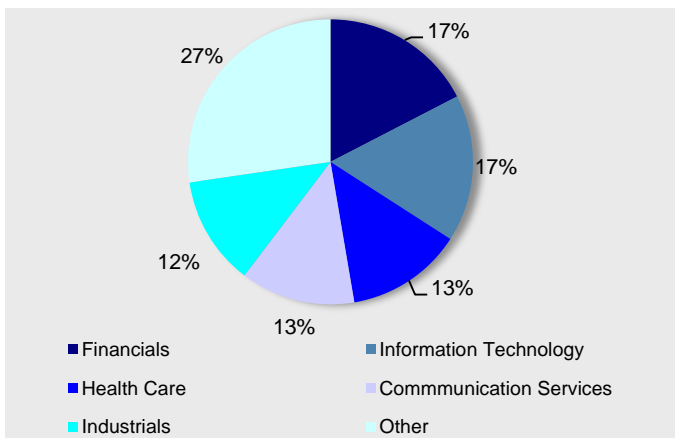
aktueller Monat	1,7%
Laufendes Jahr	12,1%
1 Jahr	4,7%
3 Jahre (p.a.)	6,3%
seit Auflage	149,1%
seit Auflage (p.a.)	5,7%
Auflagedatum: 28.02.2003	
In diesen Werten sind unten ausgewiesene Kosten bereits berücksichtigt.	

Marktumfeld und -ausblick

Die Erholung im Juni hat sich im Juli weiter fortgesetzt. Die internationalen Aktienmärkte konnten mit einem guten Ergebnis von 2,0% für Juli die Rendite für das Gesamtjahr auf knapp unter 14% ausbauen. Auch die europäischen Rentenmärkte konnten den guten Verlauf für das aktuelle Jahr weiter fortsetzen. Mit einer Monatsrendite von 1,4% konnte die Jahrendite auf 6,9% gesteigert werden.

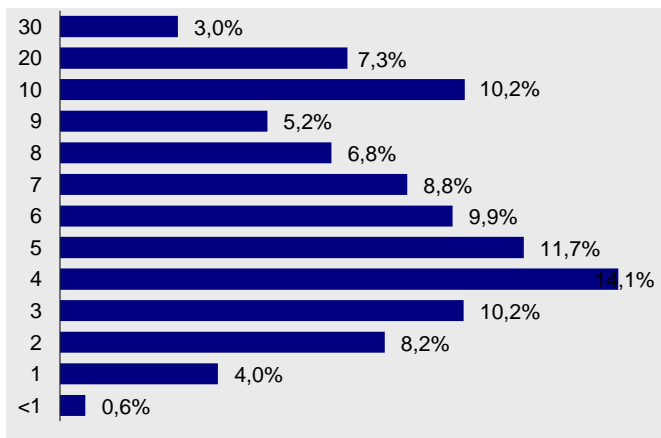
MetallRente FONDS PORTFOLIO

Struktur nach Sektoren

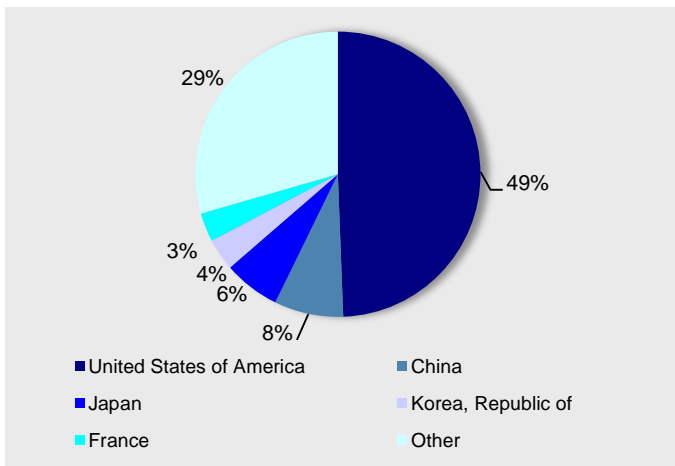


Rentenfonds

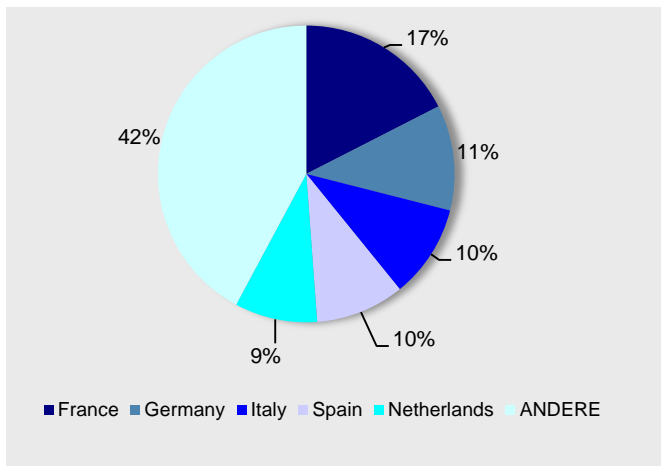
Struktur nach Laufzeiten



Struktur nach Ländern



Struktur nach Ländern



Größten Positionen

MICROSOFT CORP	2,09%
AMAZON.COM INC	1,62%
TENCENT HOLDINGS LTD	1,58%
PROCTER & GAMBLE CO/THE	0,98%
ALPHABET INC-CL A	0,97%

Die Kosten für die Kapitalanlage betragen in Summe in % des Anlagevermögens p.a.:	0,94
Diese sind in den Angaben zur Wertentwicklung bereits berücksichtigt	

Kennzahlen / Kosten

MODIFIED DURATION (ohne Kasse)	6,5
DURCHSCHN. RESTLAUFZEIT IN JAHREN	7,2
Ausgabeaufschlag in Prozent:	0,0
Verwaltungsvergütung in Prozent des Anlagevolumens p.a.:	0,7

Weitere Kosten für die zugrunde liegenden Investments in Prozent des Anlagevolumens p.a.:	0,24
---	------

Anlageziele

Die Anlagestrategie „Balance“ steht den Versorgungsanwärtern im Rahmen der Ansparphase nach der Vollendung des 57. Lebensjahres und vor der Vollendung des 60. Lebensjahres zur Verfügung. Sie setzt sich aus einem, nach Regionen und Anlageklassen, diversifizierten Fondsportfolio mit einer Nachhaltigkeitsstrategie sowie einem Rententeil, einem Sicherungsprodukt und freier Liquidität zusammen. Mit einer Aktienquote von bis zu 50% profitiert diese Anlagestrategie sowohl vom Wachstum der Aktienmärkte als auch vom Ertrag festverzinslicher Wertpapiere.

Wertentwicklung in %

aktueller Monat	1,4%
Laufendes Jahr	8,7%
1 Jahr	4,8%
3 Jahre (p.a.)	4,0%
seit Auflage	95,0%
seit Auflage (p.a.)	4,2%
Auflagedatum: 28.02.2003	

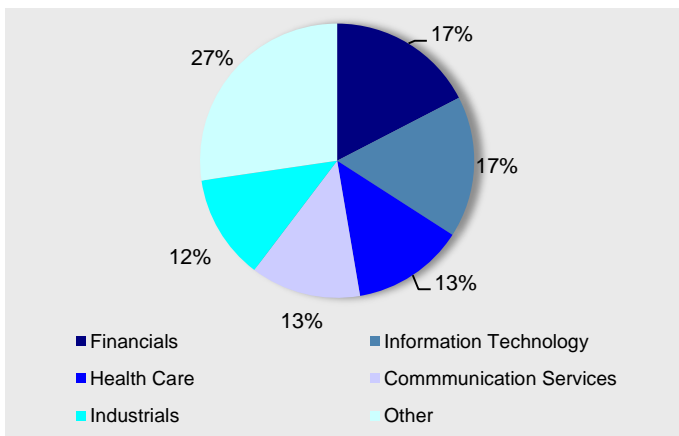
In diesen Werten sind unten ausgewiesene Kosten bereits berücksichtigt.

Marktumfeld und -ausblick

Die Erholung im Juni hat sich im Juli weiter fortgesetzt. Die internationalen Aktienmärkte konnten mit einem guten Ergebnis von 2,0% für Juli die Rendite für das Gesamtjahr auf knapp unter 14% ausbauen. Auch die europäischen Rentenmärkte konnten den guten Verlauf für das aktuelle Jahr weiter fortsetzen. Mit einer Monatsrendite von 1,4% konnte die Jahrerendite auf 6,9% gesteigert werden.

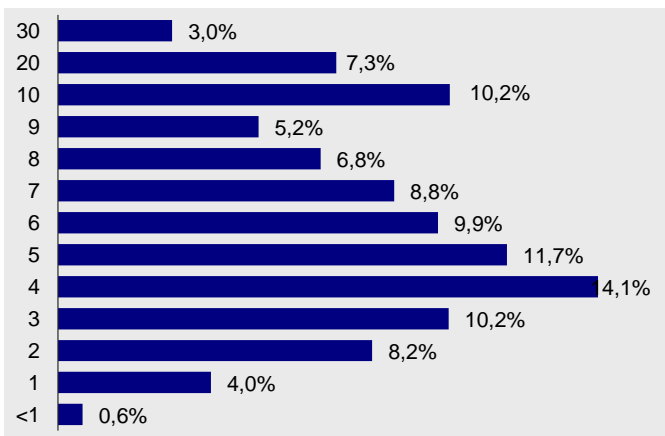
MetallRente FONDS PORTFOLIO

Struktur nach Sektoren

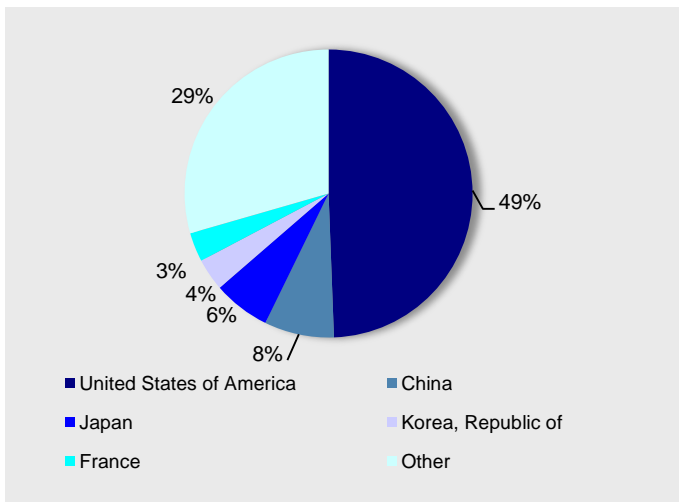


Rentenfonds

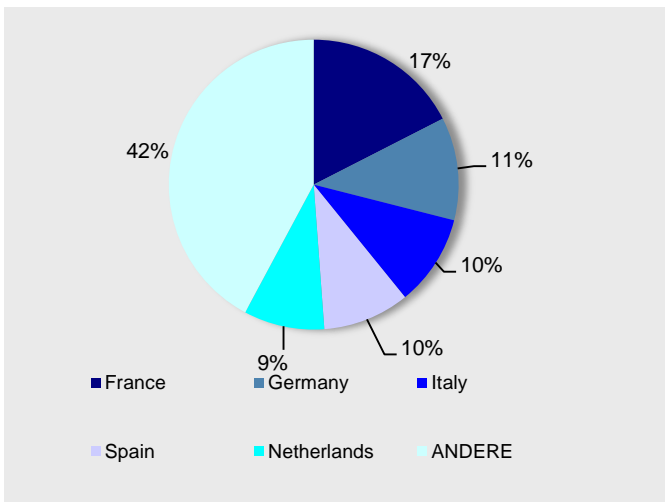
Struktur nach Laufzeiten



Struktur nach Ländern



Struktur nach Ländern



Größten Positionen

MICROSOFT CORP	2,09%
AMAZON.COM INC	1,62%
TENCENT HOLDINGS LTD	1,58%
PROCTER & GAMBLE CO/THE	0,98%
ALPHABET INC-CL A	0,97%

Die Kosten für die Kapitalanlage betragen in Summe in % des Anlagevermögens p.a.:	0,88
Diese sind in den Angaben zur Wertentwicklung bereits berücksichtigt	

Kennzahlen / Kosten

MODIFIED DURATION (ohne Kasse)	6,5
DURCHSCHN. RESTLAUFZEIT IN JAHREN	7,2
Ausgabeaufschlag in Prozent:	0,0
Verwaltungsvergütung in Prozent des Anlagevolumens p.a.:	0,7
Weitere Kosten für die zugrunde liegenden Investments in Prozent des Anlagevolumens p.a.:	0,18

Monatsbericht Anlagestrategie "Sicherheit"

Stand: Ende Juli 2019

Anlageziele

Die Anlagestrategie „Sicherheit“ steht den Versorgungsanwärttern im Rahmen der Ansparphase nach der Vollendung des 60. Lebensjahres zur Verfügung. Sie setzt sich aus einem Sicherungsprodukt und der kurzfristigen Renten bzw. Geldmarktanlage zusammen. Seit Oktober 2013 erfolgt eine Beimischung von Aktien in geringem Umfang. Die Strategie „Sicherheit“ ist weiterhin auf die Minimierung des Anlagerisikos und gleichmäßigen Wertzuwachs ausgerichtet.

Wertentwicklung in %

aktueller Monat	0,8%
Laufendes Jahr	4,8%
1 Jahr	4,3%
3 Jahre (p.a.)	2,3%
seit Auflage	69,8%
seit Auflage (p.a.)	3,3%
Auflagedatum: 28.02.2003	
In diesen Werten sind unten ausgewiesene Kosten bereits berücksichtigt.	

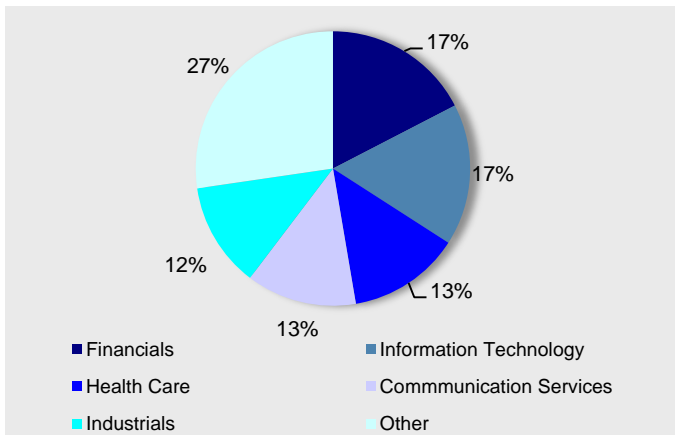
Marktumfeld und -ausblick

Die Erholung im Juni hat sich im Juli weiter fortgesetzt. Die internationalen Aktienmärkte konnten mit einem guten Ergebnis von 2,0% für Juli die Rendite für das Gesamtjahr auf knapp unter 14% ausbauen. Auch die europäischen Rentenmärkte konnten den guten Verlauf für das aktuelle Jahr weiter fortsetzen. Mit einer Monatsrendite von 1,4% konnte die Jahrendite auf 6,9% gesteigert werden.

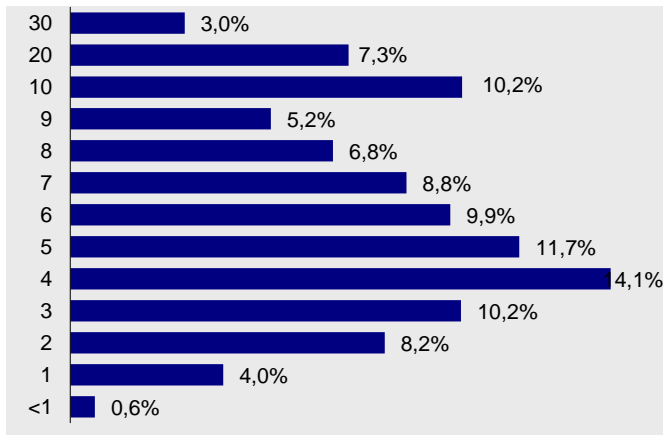
MetallRente FONDS PORTFOLIO

Rentenfonds

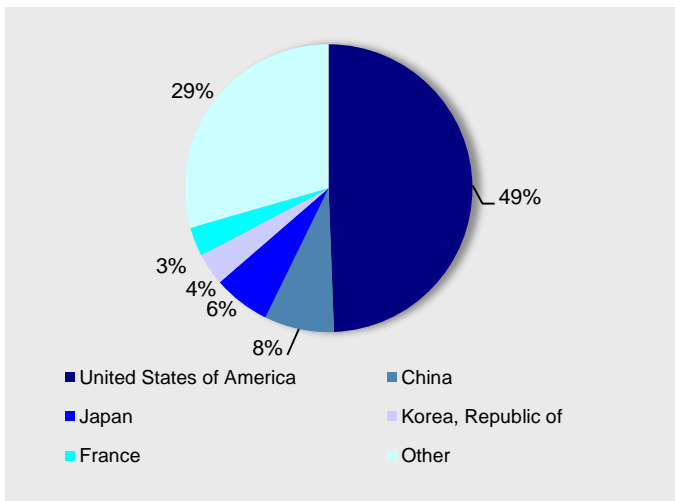
Struktur nach Sektoren



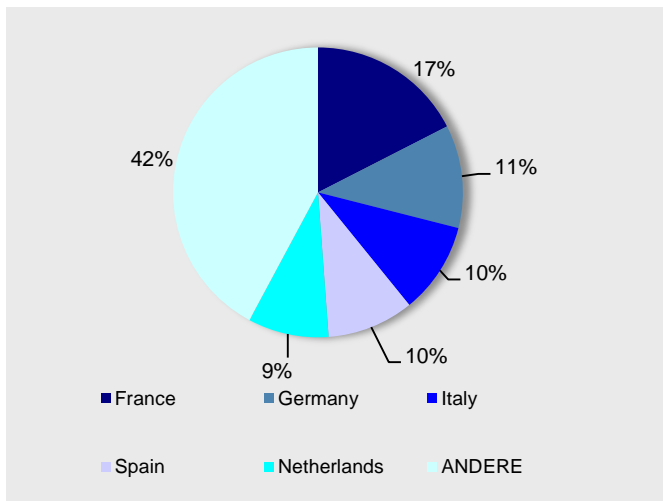
Struktur nach Laufzeiten



Struktur nach Ländern



Struktur nach Ländern



Größten Positionen

Unternehmen	Anteil
MICROSOFT CORP	2,09%
AMAZON.COM INC	1,62%
TENCENT HOLDINGS LTD	1,58%
PROCTER & GAMBLE CO/THE	0,98%
ALPHABET INC-CL A	0,97%

Die Kosten für die Kapitalanlage betragen in Summe in % des Anlagevermögens p.a.:	0,87
Diese sind in den Angaben zur Wertentwicklung bereits berücksichtigt	

Kennzahlen / Kosten

MODIFIED DURATION (ohne Kasse)	6,5
DURCHSCHN. RESTLAUFZEIT IN JAHREN	7,2
Ausgabeaufschlag in Prozent:	0,0
Verwaltungsvergütung in Prozent des Anlagevolumens p.a.:	0,7
Weitere Kosten für die zugrunde liegenden Investments in Prozent des Anlagevolumens p.a.:	0,17