

Monatsbericht Anlagestrategie "u55"

Stand: Ende Juli 2012

Anlageziele

Die Anlagestrategie „u55“ steht den Versorgungsanwärtern im Rahmen der Ansparphase bis zur Vollendung des 55. Lebensjahres zur Verfügung. Sie setzt sich aus einem, nach Regionen und Anlageklassen, diversifizierten Fondsportfolio mit einer Nachhaltigkeitsstrategie sowie einem Rententeil, einem Sicherungsprodukt und freier Liquidität zusammen. Mit einer strategischen Aktienquote von über 50% nutzt diese Anlagestrategie die Chancen der zugrundeliegenden Aktienmärkte.

Wertentwicklung in %

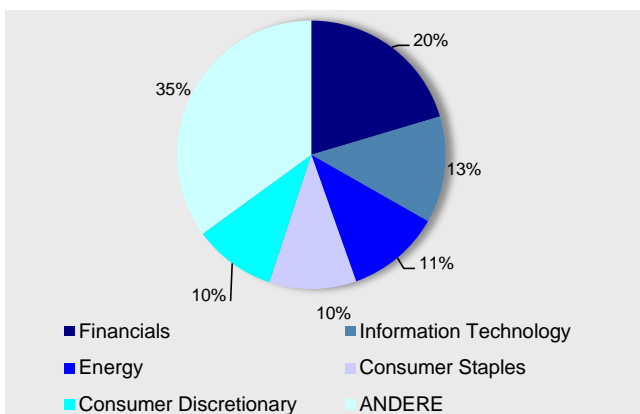
aktueller Monat	3,4%
Laufendes Jahr	8,8%
1 Jahr	11,6%
3 Jahre (p.a.)	5,4%
seit Auflage	55,8%
seit Auflage (p.a.)	4,5%

Marktumfeld und -ausblick

Auch im Juli 2012 entwickelten sich die Aktienmärkte wieder positiv. Mit einer Rendite von etwa 4% im Juli zeigten sich der globale Aktienmarkt sehr stark. Die Rendite auf Jahressicht steigt auf etwa 13%. Mit einem Ergebnis von über 2% zeigten auch die europäischen Rentenmärkte ein gutes Ergebnis und sind auf Jahressicht bei über 7% Rendite.

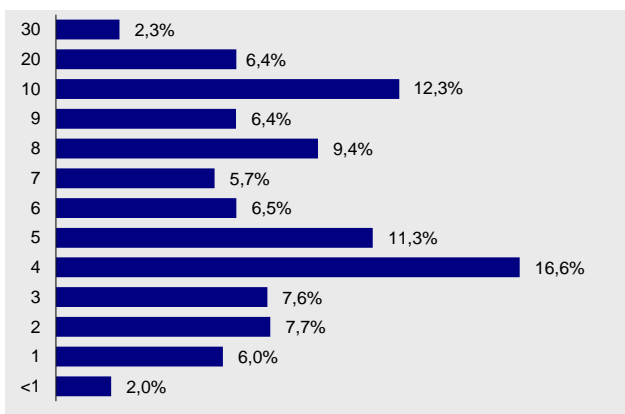
MetallRente FONDS PORTFOLIO

Struktur nach Sektoren*

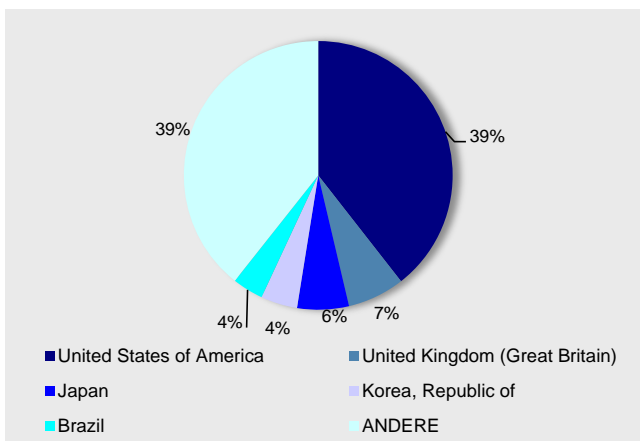


Rentenfonds

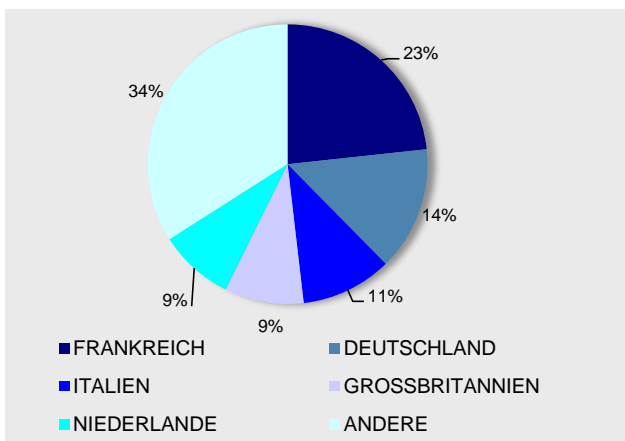
Struktur nach Laufzeiten



Struktur nach Ländern*



Struktur nach Ländern



Größten Positionen

ISHARES S&P 500 INDEX FUND	6,77%
ING L INV-SUSTAIN EQUIT-IEURC	5,64%
ALLIANZ US EQUITY-N\$	5,38%
COMSTAGE ETF DJ ST 600 TR-I	4,98%
ISHARES DJ GLB SUSTAINABILIT FUND	4,82%

Kennzahlen / Kosten

MODIFIED DURATION (ohne Kasse)	5,7
DURCHSCHN. RESTLAUFZEIT IN JAHREN	6,8
Ausgabeaufschlag in Prozent:	0,0
Verwaltungsvergütung in Prozent des Anlagevolumens p.a.:	0,7
Weitere Kosten für die zugrunde liegenden Investments in Prozent des Anlagevolumens p.a.:	0,75

* Darstellung des Aktienteils der Benchmark des FONDS-PORTFOLIOS

Anlageziele

Die Anlagestrategie „55+“ steht den Versorgungsanwärtern im Rahmen der Ansparphase nach der Vollendung des 55. Lebensjahres und vor der Vollendung des 58. Lebensjahres zur Verfügung. Sie setzt sich aus einem, nach Regionen und Anlageklassen, diversifizierten Fondsportfolio mit einer Nachhaltigkeitsstrategie sowie einem Rententeil, einem Sicherungsprodukt und freier Liquidität zusammen. Mit einer Aktienquote von bis zu 50% profitiert diese Anlagestrategie sowohl vom Wachstum der Aktienmärkte als auch vom Ertrag festverzinslicher Wertpapiere.

Wertentwicklung in %

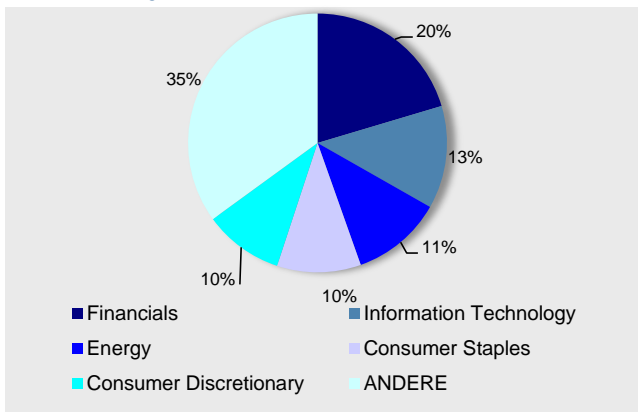
aktueller Monat	2,0%
Laufendes Jahr	7,8%
1 Jahr	10,4%
3 Jahre (p.a.)	4,8%
seit Auflage	39,9%
seit Auflage (p.a.)	3,4%

Marktumfeld und -ausblick

Auch im Juli 2012 entwickelten sich die Aktienmärkte wieder positiv. Mit einer Rendite von etwa 4% im Juli zeigten sich der globale Aktienmarkt sehr stark. Die Rendite auf Jahressicht steigt auf etwa 13%. Mit einem Ergebnis von über 2% zeigten auch die europäischen Rentenmärkte ein gutes Ergebnis und sind auf Jahressicht bei über 7% Rendite.

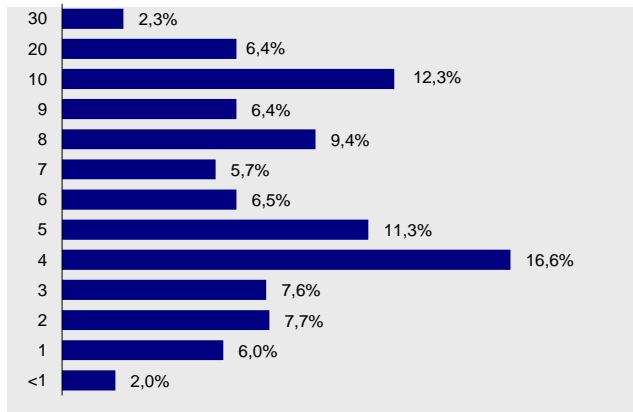
MetallRente FONDS PORTFOLIO

Struktur nach Sektoren*

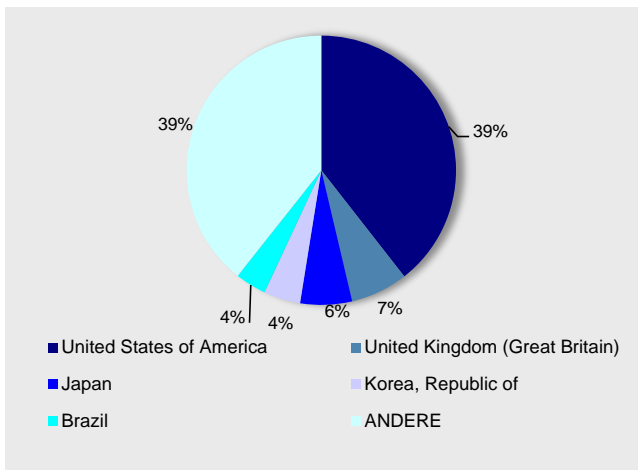


Rentenfonds

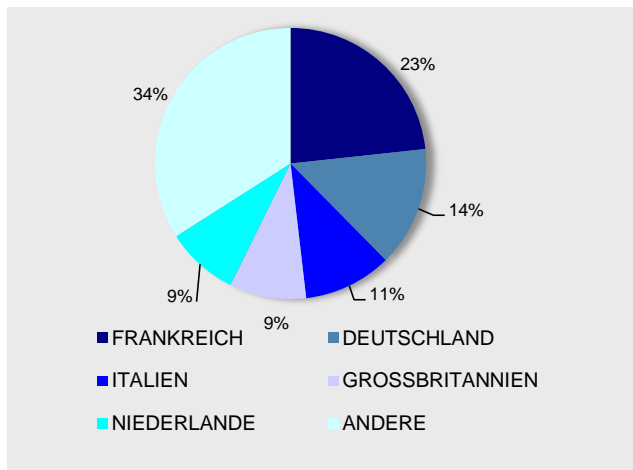
Struktur nach Laufzeiten



Struktur nach Ländern*



Struktur nach Ländern



Größten Positionen

ISHARES S&P 500 INDEX FUND	6,77%
ING L INV-SUSTAIN EQUIT-IEURC	5,64%
ALLIANZ US EQUITY-N\$	5,38%
COMSTAGE ETF DJ ST 600 TR-I	4,98%
ISHARES DJ GLB SUSTAINABILIT FUND	4,82%

Kennzahlen / Kosten

MODIFIED DURATION (ohne Kasse)	5,7
DURCHSCHN. RESTLAUFZEIT IN JAHREN	6,8
Ausgabeaufschlag in Prozent:	0,0
Verwaltungsvergütung in Prozent des Anlagevolumens p.a.:	0,7
Weitere Kosten für die zugrunde liegenden Investments in Prozent des Anlagevolumens p.a.:	0,20

* Darstellung des Aktienteils der Benchmark des FONDS PORTFOLIOS

Monatsbericht Anlagestrategie "58+"

Stand: Ende Juli 2012

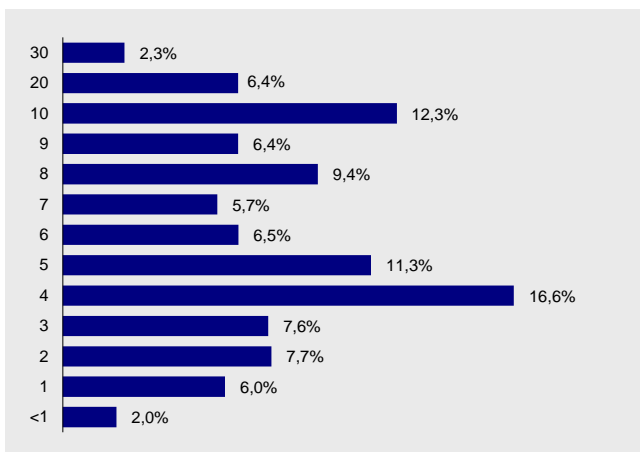
Anlageziele	Wertentwicklung in %	
Die Anlagestrategie „58+“ steht den Versorgungsanwärtern im Rahmen der Ansparphase nach der Vollendung des 58. Lebensjahres zur Verfügung. Sie setzt sich aus einem Sicherungsprodukt und der kurzfristigen Renten bzw. Geldmarktanlage zusammen. In dieser Strategie erfolgt keine Anlage in Aktien und somit ist die Strategie „58+“ auf die Minimierung des Anlagerisikos und rein stetigen Wertzuwachs ausgerichtet.	aktueller Monat	1,2%
	Laufendes Jahr	4,4%
	1 Jahr	6,2%
	3 Jahre (p.a.)	3,8%
	seit Auflage	36,1%
	seit Auflage (p.a.)	3,3%

Marktumfeld und -ausblick

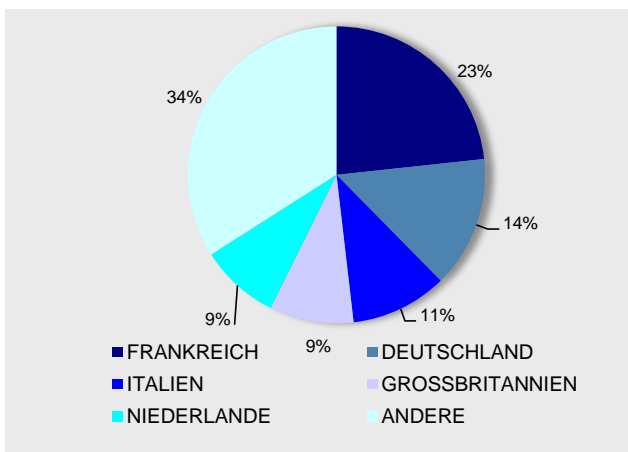
Auch im Juli 2012 entwickelten sich die Aktienmärkte wieder positiv. Mit einer Rendite von etwa 4% im Juli zeigten sich der globale Aktienmarkt sehr stark. Die Rendite auf Jahressicht steigt auf etwa 13%. Mit einem Ergebnis von über 2% zeigten auch die europäischen Rentenmärkte ein gutes Ergebnis und sind auf Jahressicht bei über 7% Rendite.

Rentenfonds

Struktur nach Laufzeiten



Struktur nach Ländern



Kennzahlen

MODIFIED DURATION (ohne Kasse)	5,7
DURCHSCHN. RESTLAUFZEIT IN JAHREN	6,8

Kosten

Ausgabeaufschlag in Prozent:	0,0
Verwaltungsvergütung in Prozent des Anlagevolumens p.a.:	0,7
Weitere Kosten für die zugrunde liegenden Investments in Prozent des Anlagevolumens p.a.:	0,21